

1. Obiekt zabytkowy

Kamienica / ul. Piekary 23/

2. Miejscowość

TORUŃ

3. Wiek

pocz. XIX
 X V / XVIII

4. Styl
 gotyk / klasyc

7. Materiał budowlany	przed zniszczeniem	po odbudowie
a) ściany	cegła	
b) sklepienia		
c) stropy	drewno	
d) więzania dachu	drewno	
e) krycie dachu	dachówka	

8. Wyposażenie architektoniczne

Nie posiada specjalnego wykończenia wnętrza. Klasycystyczne drzwi wejściowe.

9. Autorzy i data budowy i przebudowy

Zbudowana w średniowieczu, ulega całkowitej przebudowie w XIX w. / pocz. XIX

10. Udostępnienie

stałe

5. Kubatura m³	6. Powierzchnia w m²
1020	a) zabytkowa: b) użytkowa:
11. Ilość budynków	14. Grunty należące do zabytku:
1	ha
12. Ilość kondygnacji	a) ogrody stylowe
4	✓
13. Użytkowanie wnętrza według ilości:	b) sady i grunty uprawne
a) izb mieszkalnych	✓
17	c) lasy
b) innych pomieszczeń	✓
1	d) wody
c) piwnic	✓
1	e) inne
	✓

15. Przeznaczenie pierwotne budynku mieszkalne

16. Użytkowanie w latach ubiegłych mieszkalne

17. Użytkowanie obecne mieszkalne

18. Nadaje się do użycia na mieszkalne

19. Data, rodzaj i stopień zniszczeń i odbudowy			
Data	O P I S	Zniszczenia %	dbudowa %
VIII. 1939 r.	niezniszczona		
XI. 1939 r.	- " -		
XII. 1945 r.	- " -		
1967	stan zadowalający		

20. Przynależność administracyjna

a) województwo bydgoskie

b) powiat Toruń

c) gmina .

21. Stacja	Nazwa stacji	Odległość od stacji w km
a) kolejowa	W/m	
b) autobusowa	W/m	

22. Właściciel i jego adres

Lewandowski Wincenty

Toruń ul. Piekary 23

23. Użytkownik i jego adres

LeKatony

24. Inwestor i jego adres

Fundus Gospodarki Mieszkaniowej

25. Rejestr zabytku Nr 133

rok 1958 M.K.2. TORUŃ

miejsce przechowywania

26. Nazwa księgi hipotecznej

Stare Księgi

27. Nr hipoteczny

246

28. Akta

1.1.1979

Akta Budowlane 29.1X.1930

29. Fotografie

Wnętrze Muz Toruń

30. Inwentaryzacja pomiarowa





V U T S

schematyczny, uwagi o
elewacja frontowa

Widok od
podwórza



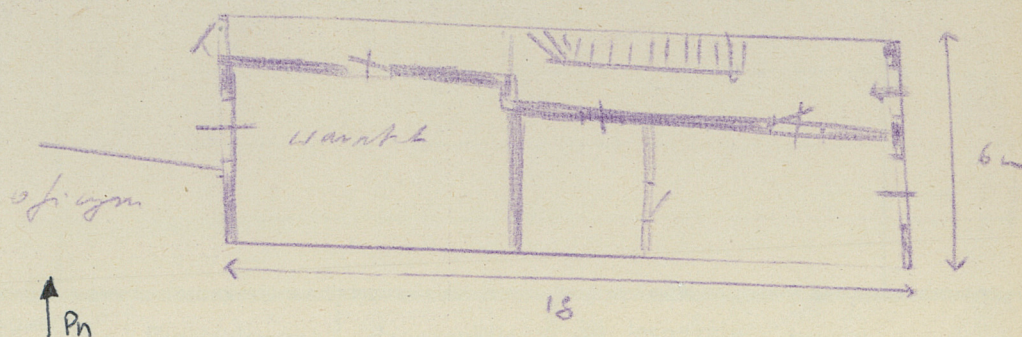
K J I H G F D C A Nr

32. Przebieg prac konserwatorskich

Rok	Wyszczególnienie prac	Koszt tys. zł
1957	cement kapitolus	25

Skala 1:200

kondygnacji 3 + poddasze
wysokość do gzymsu 11 m



Potrzeba na planie prostokąta, dłuż - niższy, otw - kondygnacyjowa, tynk szalutowa, a wy-
miarach ok. 5,5 x 17,5 m. Parter fasady otynko-
wany w ciasto rentu i żółte.

Od podwórza jest dłuż - niższy i otw - kondygn-
cyjowa, otynkowana.

Dach 2 - spadowy. Półkolumna 4 zach. pierzei ulicy
ściama boazeria pld. gotycka 4 40tku polskim.
sieni wewnętrzna, klatka schodowa
literatura

Wzrost 2 - Sędziów Komisji Starożytności
w Toruniu Toruń 1955/56

35. Uwagi różne

w sieni są patene ślady skle-
pionych wózek.

36. Wypełnił dnia
10-11-1958

Stefania Wanda

37. Sprawdził dnia

M. Arszyski

3.2.67