

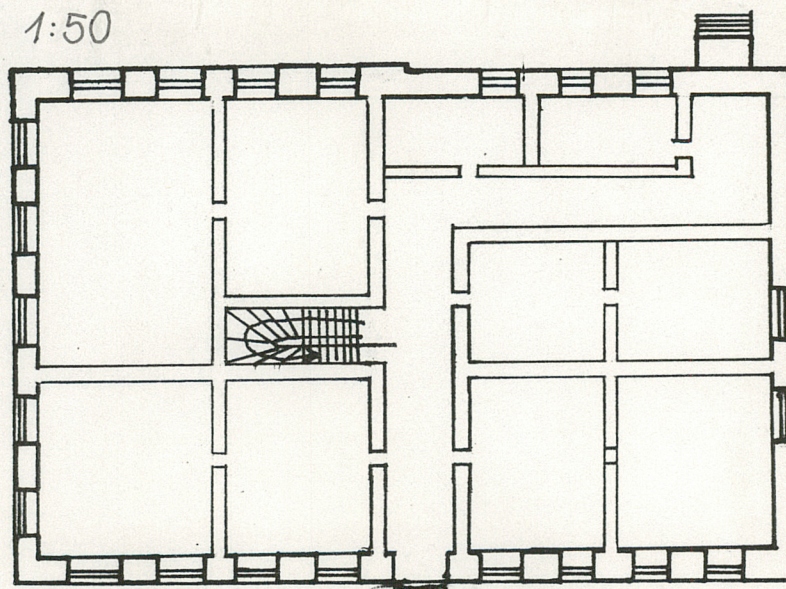
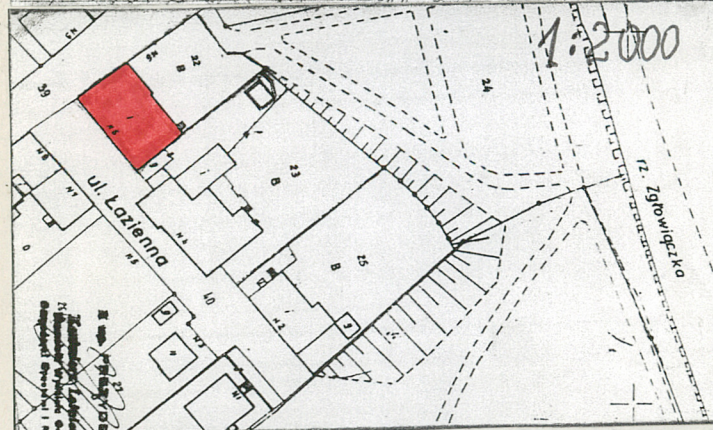
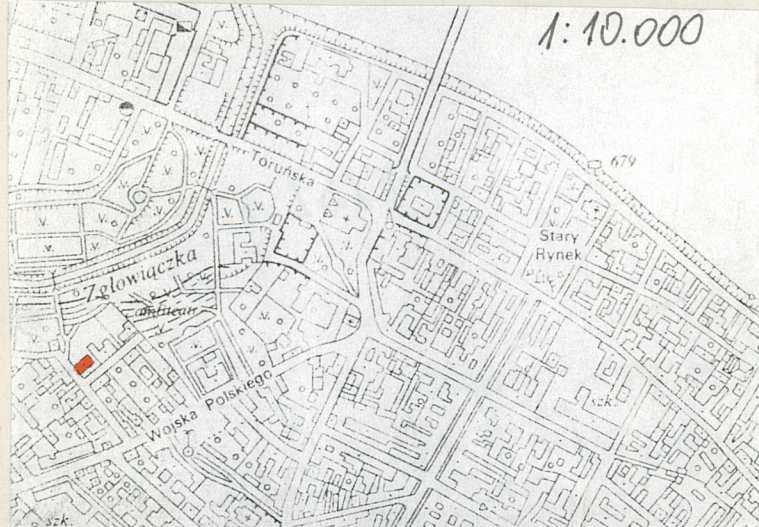
1. Obiekt

BUDYNEK ADMINISTRACYJNY

2. Czas powstania  
ok. 1935 r.

3. Miejscowość  
WŁOCŁAWEK

11. Zdjęcia, plan sytuacyjny, rzuty



autor zdjęć Zb. Przybyszewski  
data wykonania 23.02.1993 r.  
miejsce przechowywania negatywów  
PSOZ Włocławek

4. Adres

ul. Łazienna 6

nr hipoteczny

5. Przynależność administracyjna

województwo włocławskie

gmina

pow. miejski

6. Poprzednie nazwy miejscowości

nie ma

7. Przynależność administracyjna  
przed 1.VI.1975

województwo bydgoskie

powiat włocławski

8. Właściciel i jego adres

Skarb Państwa

9. Użytkownik i jego adres

Zarząd Główny Polskiego  
Związku Niwuidomych

10. Rejestr zabytków

Nr 315 data 29.07.1893



Budynek powstał około 1935 roku, jako budynek administracyjny zarządu elektrowni. Po wojnie obiekt przeszedł na własność Skarbu Państwa.

W latach 60-tych XX w. znajdowały się biura Zarządu TPPR. Po przeprowadzce obiekt zaadaptowano na przedszkole nr. 11. Obecnie w budynku mieści się Zarząd Główny Polskiego Związku Niewidomych we Włocławku.

Własność Skarbu Państwa.

**Sytuacja:** budynek mieści się we Włocławku przy ulicy Łaziennej 6, sąsiaduje bezpośrednio z parkiem im. H. Sienkiewicza i jest usytuowany około 30 m od krawędzi skarpy stromo opadającej w kierunku rzeki Zgłowiączki, wysokość skarpy około 15 m.

**Materiał i Konstrukcja:** fundamenty ceglane na zaprawie cementowo-wapiennej, posadowione ok. 1,3 m; ściany murowane z cegły pełnej na zaprawie cementowo-wapiennej, otynkowane; stropy nad piwnicami ceramiczne typu Kleina i odcinkowe, nad parterem drewniane z podsufitką obite deskami, tynk na matach trzcinowych; więźba dachowa drewniana o układzie płatwiowo-kleszczowym, dach dwuspadowy kryty papą, w części pn-zach. podwyższony szczytem wyższy dach dwuspadowy o kalenicy poprzecznej; podłogi z desek i płytek PCV; schody drewniane prowadzące na poddasze, zabiegowe, do piwnicy schody murowane; drzwi dwuskrzydłowe-płycinowe, wewnątrz drzwi płycinowe; okna krosnowe sześciopodziałowe; kominy ceglane na zaprawie cementowo-wapiennej.

**Rzut:** prostokąta, układ wnętrza dwutraktowy z korytarzem pośrodku.

**Bryła:** budynek parterowy z częściowo użytkowanym poddaszem, w całości podpiwniczony, kominy wystające ok. 0,5 m ponad kalenicę.

**Elewacje:** elewacja pd/frontowa/-dziewięcioosiowa, podpiwniczona, jednokondygnacyjowa; na osi głównej wejście, nad którym mały kwadratowy otwór okienny z tynkowanym nadokiennikiem ze zwornikiem; oś flankowana lizenami, zwieńczona dekoracyjnym szczytem, który w dolnej partii opracowany w formie uskokowych blend, którego boki dłuższe nałożone na lizeny uskokowe profilowane; szczyt zakończony trzema prostymi sterczynami, w których prostokątne blendy; pozostałe osie analogiczne, wydzielone lizenami; okna zamknięte łukiem odcinkowym z tynkowanymi nadokiennikami ze zwornikami; u góry szeroki trójuskokowy fryz koronujący.



14. Kubatura 2332 m <sup>3</sup>	15. Powierzchnia użytkowa 431,76 m <sup>2</sup>	16. Przeznaczenie pierwotne biurowe	17. Użytkowanie obecne biurowe
18. Prace budowlane i konserwatorskie, ich przebieg i dokumentacja		19. Stan zachowania (fundamenty, ściany zewnętrzne, ściany wewnętrzne, sklepienia, <b>stropy</b> , konstrukcje dachowe, pokrycie dachu, wyposażenie i instalacje)  dobry	
20. Najpilniejsze postulaty konserwatorskie			



21. Akta archiwalne (rodzaj akt, numer i miejsce przechowywania)

22. Bibliografia

23. Źródła ikonograficzne i fotografie (rodzaj, miejsce przechowywania, sygnatury)

24. Uwagi różne

25. Wypełnił

**Paweł Betkier**

26. Sprawdził

27. Załączniki

1.Opis /cd/

2.Zdjęcia



1. Miejscowość

2. Obiekt (nazwa jak w karcie)

3. Zawartość wkładki (nazwa obiektu lub materiału uzupełniającego)

WŁOCŁAWEK

PSOZ

BUDYNEK ADMINISTRACYJNY

Opis/elewacje cd.,wnętrze,instalacje/

Elewacja tylna/pn/-ośmioosiowa,jednokondygnacyjowa;w II kondygnacji w poddaszu nad 4-ma osiami I kondygnacji od strony zachodniej,która ujęta dwoma lizenami z uskokowym tynkowanym fryzem;II kondygnacja w formie trójkątnego szczytu,jednoosiowa z tynkowanym uskokowym fryzem;od strony wschodniej na osi skrajnej wejście z drewnianym gankiem,nad którym małe okno i tynkowany fryz;okna elewacji analogiczne do elewacji frontowej;

Elewacja boczna/zachodnia/-pięcioosiowa;podziały wertykalne wyznaczają tynkowane lizeny;okna analogiczne do pozostałych elewacji,cztery skrajne zamurowane ;tynkowany fryz.

Wnętrze:w budynku znajdują się piece kaflowe.

Instalacje:elektryczna,wodno-kanalizacyjna,trzony kuchenne,ogrzewanie kuchenne.

Wkładkę założył: Paweł Betkier, 23.02.1993 r.  
(imię, nazwisko, data)

Wzór ODZ 1978 r.

Miejsce przechowywania negatywów: PSOZ Włocławek



1. Miejscowość

WŁOCŁAWEK

2. Obiekt (nazwa jak w karcie)

BUDYNEK ADMINISTRACJI

3. Zawartość wkładki (nazwa obiektu lub materiału uzupełniającego)

Zdjęcia



2.elewacja tylna



4.widok wejścia



3.elewacja boczna

Wkładkę założył: Paweł Betkier, 23.02.1993 r.  
(imię, nazwisko, data)

Miejsce przechowywania negatywów: PSOZ Włocławek