

Nr

IV

A

B

C

D

E

F

G

H

I

J

K

L

M

N

O

P

R

S

T

U

V

W

X

Y

Z

1. Obiekt zabytkowy

II

DWOR

2. Miejscowość

gm. Żnin

WENECJA

3. Wiek

XIX

4. Styl

bezzylowy

5. Kubatura m<sup>3</sup>

1380

6. Powierzchnia w m<sup>2</sup>

a) zabytkowa:

b) użytkowa:

20. Przynależność administracyjna

a) województwo

bydgoskie

b) powiat

Żnin

c) gmina

Wenecja

7. Materiał budowlany

Przed zniszczeniem

Po odbudowie

11. Ilość budynków

1

14. Grunty należące do zabytku:

ha

a) ściany

cegła

b) sklepienia

/

c) stropy

drewno

d) więzania dachu

drewno

e) krycie dachu

blacha

12. Ilość kondygnacji

1

13. Użytkowanie wnętrza według ilości:

a) izb mieszkalnych

b) innych pomieszczeń

c) piwnic

a) ogrody stylowe

b) sady i grunty uprawne

c) lasy

d) wody

e) inne

21. Stacja

Nazwa stacji

Odległość od stacji w km

a) kolejowa

Wenecja

w.m.

b) autobusowa

Wenecja

1 km.

22. Właściciel i jego adres

Nyka Michał i Budziński - Wenecja

8. Wyposażenie architektoniczne

15. Przeznaczenie pierwotne budynku

mieszkalne

16. Użytkowanie w latach ubiegłych

mieszkalne

17. Użytkowanie obecne

mieszkalne

18. Nadaje się do użycia na

ale mieszkalne

23. Użytkownik i jego adres

Własciciele

24. Inwestor i jego adres

9. Autorzy i data budowy i przebudowy

XIX w.

19. Data, rodzaj i stopień zniszczeń i odbudowy

Data

O P I S

Zniszczenia %

Odbudowa %

VIII.1939 r.

XI.1939 r.

XII.1945 r.

VIII.1966

DOBRY

25. Rejestr zabytku Nr

199/A

rok

15.05.86

miejsce przechowywania

26. Nazwa księgi hipotecznej

27. Nr hipoteczny

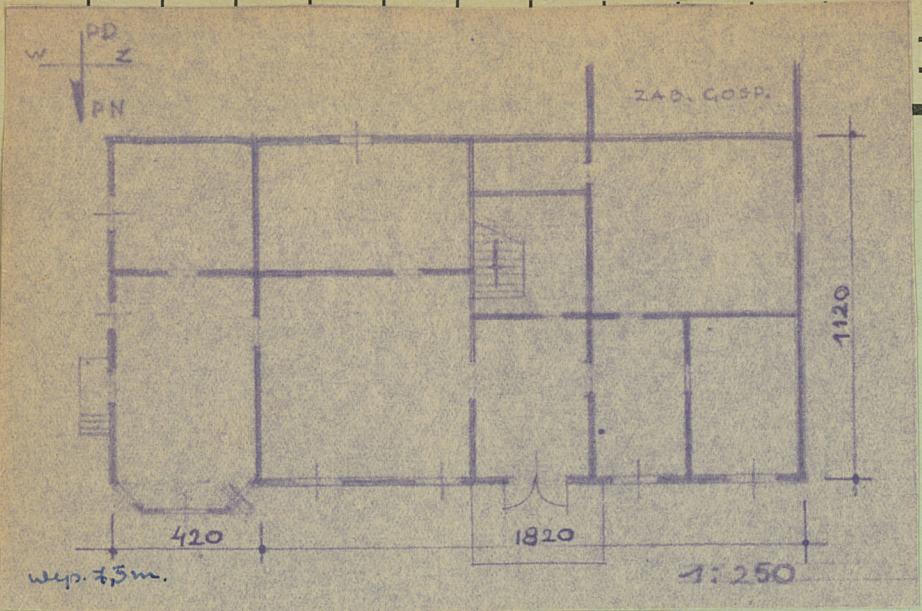
28. Akta

29. Fotografie

30. Inwentaryzacja pomiarowa

BISRODEK  
DO KONTROLI  
ZABYTKÓW





Elewacja pn.

Elewacja zach.

Dwór położony w parku, murek any, symetryczny, na rzucie wielokątnym prostokątnym, 4 kondygn. 5 osiowy, od wsch. 3 ośi we przybudowlę wybiegająca z ław murek. Na osi bieżącej 2 osiowe piętrowe wieżyczki białe, białym murem. Dwór bity czerwoną cegłą (biała).

N M L K J I H G F E D C B A Nr

32. Przebieg prac konserwatorskich

Rok	Wyszczególnienie prac	Koszt tys. zł

33. Koszty w tys. zł	Przewidywane	Rzeczywiste

34. Inspekcje

35. Uwagi różne

Znaczne uszkodzenie pomieszczeń mieszkalnych.  
Wagek wiek 15 lat  
nie przetrwał w sadzonym  
przez remonty.

36. Wypełnił dnia lipiec 1966  
M. Nowak  
szef

37. Sprawdził dnia VIII 1966  
A. CABALA J. SZMYT