

1. Obiekt

MAGAZYN PASZY

W ZESPOLE MAGAZYNÓW URZĘDU PROWANTOWEGO TWIERDZY

2. Czas powstania
ok. 1890 r.

3. Miejscowość

TORUŃ

1.

4. Adres **ul. Dąbrowskiego 2/6**

nr hipoteczny **St. M. T. 17, k. 486**

5. Przynależność administracyjna

województwo **toruńskie**

gmina **Toruń**

6. Poprzednie nazwy miejscowości
Thorn

7. Przynależność administracyjna
przed 1 VI 1975

województwo **bydgoskie**

powiat **toruński**

8. Właściciel i jego adres

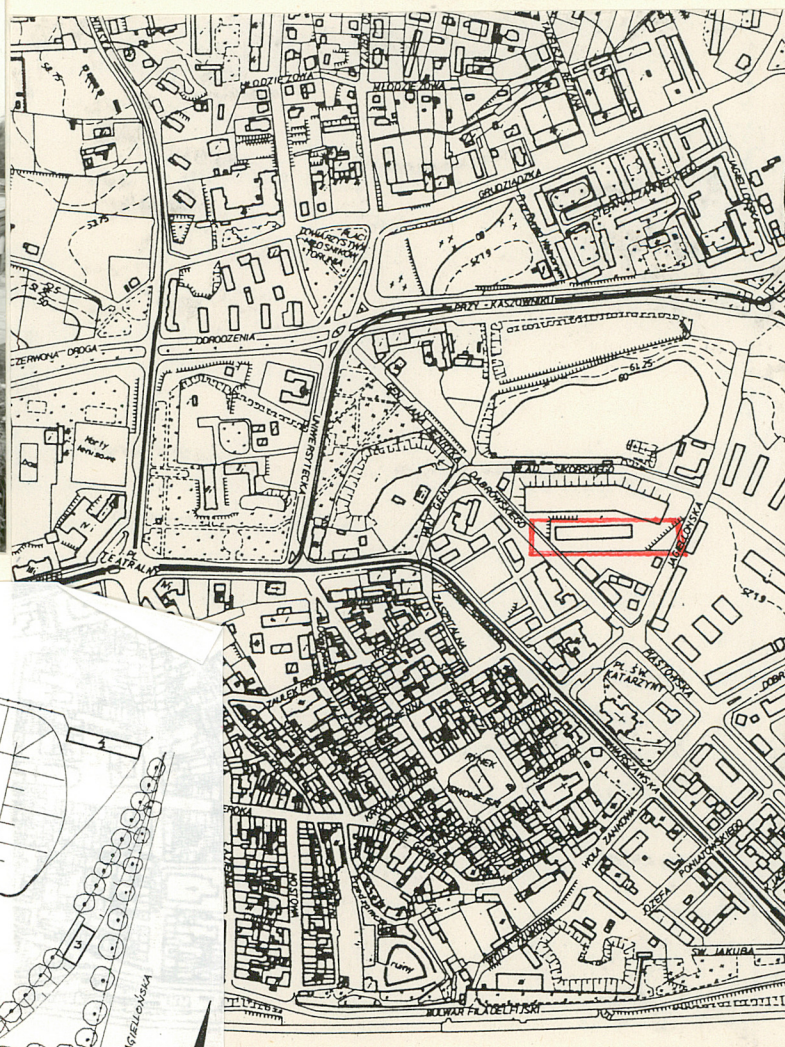
Skarb Państwa Polskiego ,

9. Użytkownik i jego adres

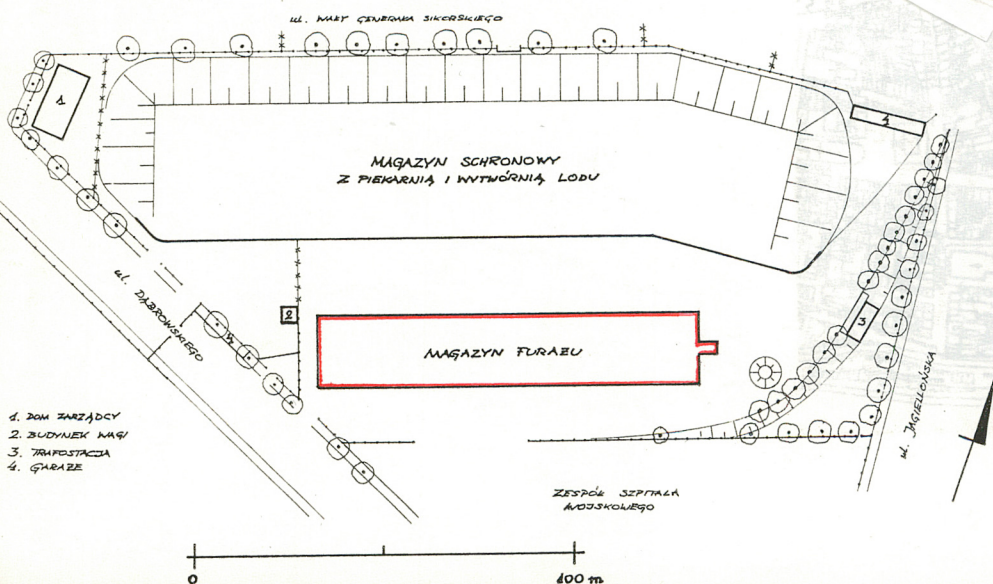
**II Wojskowy Szpital
Rehabilitacyjny z Przychodnią,
Toruń, ul. Jagiellońska**

10. Rejestr zabytków

Nr **A-648** data **31.12.1993**



TORUŃ - ZESPÓŁ MAGAZYNÓW URZĘDU PROWANTOWEGO TWIERDZY



SYTUACJA: Budynek [fot. 1] położony wewnątrz ogrodzonego Zespołu magazynów Urzędu Prowiantowego, wzdłuż jego pld. granicy. Obecnie na zamkniętym terenie II Wojskowego Szpitala Garnizonowego, połączonych z tym Zespołem przez wyburzenie części murowanych przęseł ogrodzenia od pld.

MATERIAŁ, KONSTRUKCJA, TECHNIKA: Ściany - murowane z cegły na wátku główkowym, każde przęsło skotwione ze słupami konstrukcji więźby dachowej [fot. 11]; cokół mur. na wátku krzyżowym; cegła sygnowana "Antoniewo"; gzymsy z cegły profilowanej i docinanej; ściany od wnętrza tynkowane; przybudówka - ściany mur. bez przewiązania z budynkiem głównym. **Więźba dachowa** - płatwiowo-kleszczowa, otwarta skotwiona ze ścianami [fot. 12]; w przybudówce - wie-szarowa; **sklepienie** odcinkowe, ceglane na belkach stalowych (kapa pruska). **Dachy** - dwuspadowe, o małym kącie nachylenia połaci; zamknięte niskimi ściankami attykowymi ścian szczytowych i rozdzielających wewnętrznych ścian ogniowych; dobudówka od wsch. nakryta dachem dwuspadowym, łamanym - uskokowym (z podniesionym świetlikiem). **Pokrycie dachu** - papa na deskowaniu [fot. 13]; **Otwory** - prostokątne, prostokątne przekryte łękiem odcinkowym. **Drzwi** - prostokątne, szerokie, dwuskrzydłowe wrota drewniane, w części przebudowanej (zach.) - nowe. **Okna** - prostokątne, stalowe, dwuskrzydłowe o skrzydłach poziomych z drobnym podziałem szczebliną krzyżową: górna część mocowana na stałe, dolna otwierana uchylnie; otwory okienne zamknięte łękiem odcinkowym: od zewnątrz zamykane stalowymi, dwuskrzydłowymi okiennicami na zawiasach pasowych, od wnętrza zakratowane; w części zach. okna nowe. **Szczeliny wentylacyjne** - pionowe, wąskie (szer. główki cegły), wysokie; trzy wloty zewnętrzne - cztery wloty wewnętrzne (łamany przebieg w grubości muru) [fot. 14]. **Posadzki** - wylewki betonowe. **Schody** - jednobiegowe, strome, wylewka betonowa: w dobudówce; w sekcji z pralnią przebudowanej na dwukondygnacyjną: nowe.

Plan: wydłużonego prostokąta (o wym. 19 x 101 m) z niewielką dobudówką od zach. (na szerokość środkowej osi ścian szczytowych). Magazyn podzielony na cztery niezależne sekcje rozdzielone ścianami ogniowymi (o grub. 0,9 m). **Komunikacja** - dwie sekcje od zach. jednoprzestrzenne, z przejazdem na osi. Sekcje od wsch. z całkowicie przebudowanymi wnętrzami o nieregularnym podziale i nowych wejściach: kotłownia z pomieszczeniami gospodarczymi oraz

Wybudowany ok. 1890 r., budynek magazynu paszy Urzędu Prowiantowego twierdzy. W 1920 r. przekazany razem z zespołem, wymieniony w protokołach zdawczo-odbiorczych twierdzy: "1 stodoła magazynowa murowana z 4 oddzielnymi oddziałami przy ul. Moltkego Nr 6". Po 1945 r. magazyn i warsztaty szpitala garnizonowego.

| | | | |
|---|---------------------------|--|--|
| 14. Kubatura | 15. Powierzchnia użytkowa | 16. Przeznaczenie pierwotne | 17. Użytkowanie obecne |
| 13.781 m ³ | 2.287 m ² | magazyn furazji Urzędu Powiatowego dobudówka - latryna | magazyny pralnia kotłownia > szpitala wojakowego |
| 18. Prace budowlane i konserwatorskie, ich przebieg i dokumentacja | | 19. Stan zachowania (fundamenty, ściany zewnętrzne, ściany wewnętrzne, sklepienia, stropy, konstrukcje dachowe, pokrycie dachu, wyposażenie i instalacje) | |
| <p>drobne naprawy bieżące</p> <p>W latach 80-tych zach. połowa przebudowana na kotłownię i pralnię.</p> <p>Przebudowa dokonana systemem gospodarczym przez WAK - udostępniono schematyczną inwentaryzację powykonawczą.</p> | | <p>techniczny - dobry</p> <p>- pokrycie dachu nieszczelne - miejscami przegniłe deski</p> <p>- oba zach. segmenty budynku całkowicie przebudowane wnętrza ze zmianą funkcji.</p> | |
| | | 20. Najpilniejsze postulaty konserwatorskie | |
| | | remont dachu | |

21. Akta archiwalne (rodzaj akt, numer i miejsce przechowywania)

WAP Toruń - Zespół Zarząd Forteczny
syg. 18, k. 209

22. Biblioteka

23. Źródła ikonograficzne i fotografia (rodzaj, miejsce przechowywania, sygnatury)

24. Uwagi różne

25. Opracował

tekst Bożena Narebska VIII-X 1993 *B. Narebska*
imię, nazwisko, data, podpis

plany, rysunki VIII-X 1993 *K. Nisłowski*
imię, nazwisko, data, podpis

zdjęcia fotogr. VIII 1993 *K. Nisłowski*
imię, nazwisko, data, podpis

miejsce przechowywania negatywów K. Biskup - Jelanów

KARTA PO WYPEŁNIENIU PODLEGA OCHRONIE NA PODSTAWIE PRZEPISÓW PRAWA AUTORSKIEGO

26. Adnotacje o inspekcjach, informacje o zmianach (daty, imiona i nazwiska wypełniających)

27. Załączniki

wkł. 1-3

1. Miejscowość

TORUŃ

2. Obiekt (nazwa jak w karcie)

MAGAZYN PASZY
Urzędu Prowiantowego

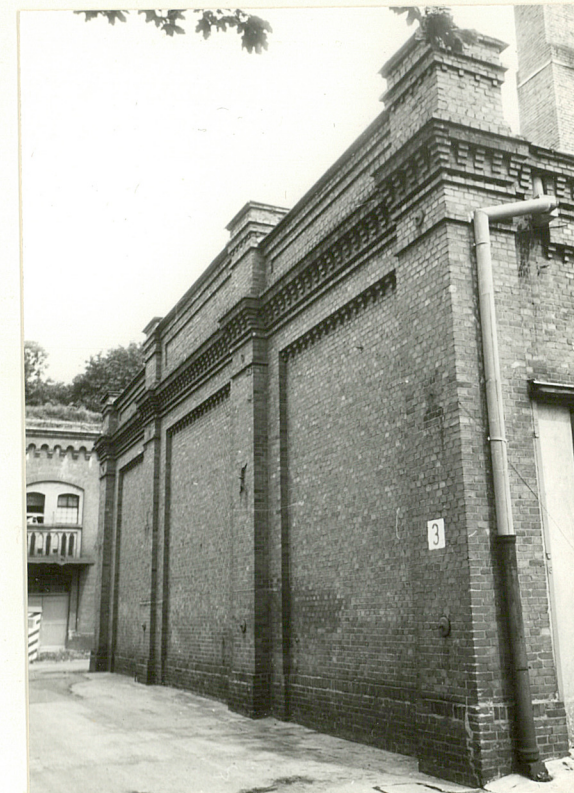
3. Zawartość wkładki (nazwa obiektu lub materiału uzupełniającego)

opis - c.d.; plan; fotografie

dwukondygnacyjne pomieszczenia pralni z węzłami sanitarnymi i strychem. Dobudówka dostępna z zewnątrz, wewnętrzne schody.

Bryła: dwuczęściowa; część główna - zwarta, dwukondygnacyjna, nakryta dwuspadowymi dachami o bardzo małym kącie nachylenia połaci - szczyty dachów przesłonięte niskimi ściankami attykowymi ścian szczytowych i wewnętrznych ścian ogniowych; niska, mała, dwukondygnacyjna dobudówka (o wys. poniżej linii gzymsu zamykającego płaszczyznę ścian) nakryta uskokowym, dwuspadowym dachem.

Elewacje: na niskim cokole wydzielonym pasem cegły profilowanej; zwieńczone gzymsem koronującym (pas cegły ułożonej rębem, trójuskokowy fryz schodkowy obustronnie zamknięte zdwojonym pasem nadwieszanej cegły) [fot. 10]; płycinowo cofnięte płaszczyzny ścian zamknięte od góry pasem schodkowo-ząbkowego gzymsu wyznaczają podział osiowy ścian. Elewacje płn. i pld. - analogiczne [fot. 2, 5]; ze słabym podziałem na cztery modularne, siedmioosiowe "sekcje" Oś środkowa jednopoziomowa z wysokim otworem wejściowym zamkniętym dwuskrzydłowymi wrotami (widoczne zamurowania łuku odcinkowego na płaski); pozostałe osie dwukondygnacyjne; na dole prostokątne okna, górne otwory zaakcentowane gzymsem z nadwieszanej cegły w formie łuku płaskiego - szczeliny wentylacyjne (1, 3, 5, 7 oś modułu) i łuku odcinkowego - otwory okienne zamknięte okiennicami (2 i 6 oś modułu) [fot. 3]. Dwie sekcje od zach. z zachowanym podziałem osiowym na elewacji, przebudowane - przebite nowe otwory wejściowe i okienne; ściany częściowo tynkowane [fot. 6, 7]. Elewacje ścian szczytowych - [fot. 4, 8] trzyosiowe, zwieńczone ściankami attykowymi o nieznacznie wyższej osi środkowej podział osiowy zaakcentowany pilastrami; oś środkowa ściany wsch. poprzedzona niższą dobudówką. **Elewacje dobudówki** - [fot. 9] ceglane o analogicznym podziale "płycinowym"; ściana pld. dwuosiowa - przelicowana, z pozostawionymi łękami odcinkowymi (w płaszczyźnie ścian) szerokich otworów w przyziemiu; ściana wsch. szczytowa - jednoosiowa z wąskim, prostokątnym nakrytym łukiem odcinkowym, otworem wejściowym przy płn.-wsch.



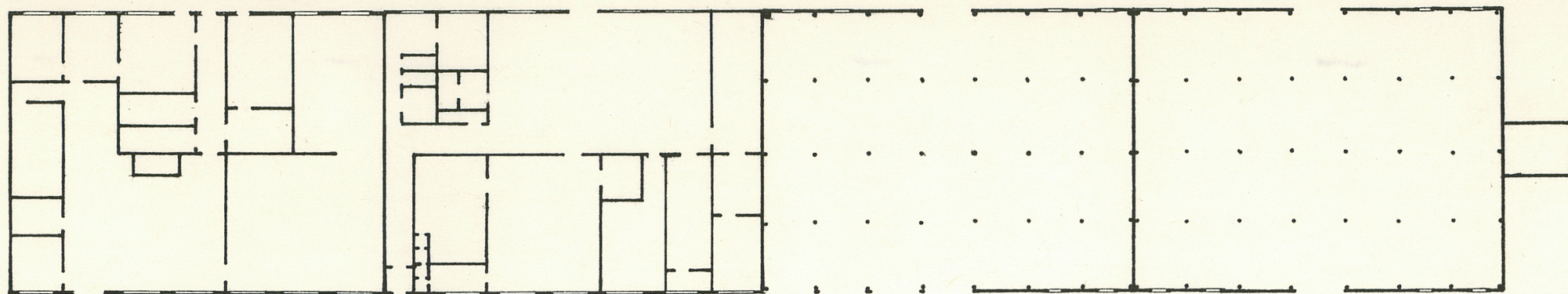
4.

Wkładkę założył: K. Bisling, D. Nankowska, 1993 r.
(imię, nazwisko, data)

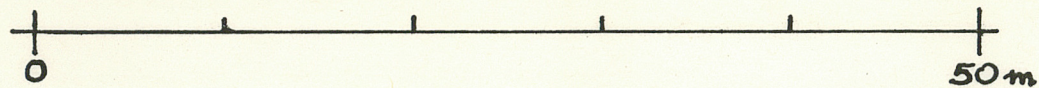
Miejsce przechowywania negatywów: K. Bisling, Gdansk

Z-d Poligr. Jan Jasiński W-wa, ul. Wolna 13, tel. 12-43-83

TORUŃ — MAGAZYN FURAZU URZĘDU PROWIANTOWEGO TWIERDZY



h. 6.20 m (do gzymsu)



skala 1:400



1. Miejscowość

TORUŃ

2. Obiekt w całości w całości

MAGAZYN PASZY
Urzędu Prowiantowego

3. Zawartość wkładki (nazwa obiektu lub materiału uzupełniającego)

opis - c.d.; plan; fotografie

narożniku; ściana płn. dwuosiowa, w górnej kondygnacji dwa małe, półkoliście zamknięte okienka w osi.

INSTALACJE : wod.-kan., elektryczna, lokalne c.o., wentylacja grawitacyjna.



5.



9.



6.



7.

Wkładkę założył: K. Biskup, B. Nambor, 1993
(imię, nazwisko, data)

Miejsce przechowywania negatywów: K. Biskup, Gdansk

Z-d Poligr. Jan Jasiński W-wa, ul. Wolna 13, tel. 12-43-83

Wzór ODZ 1978 r.

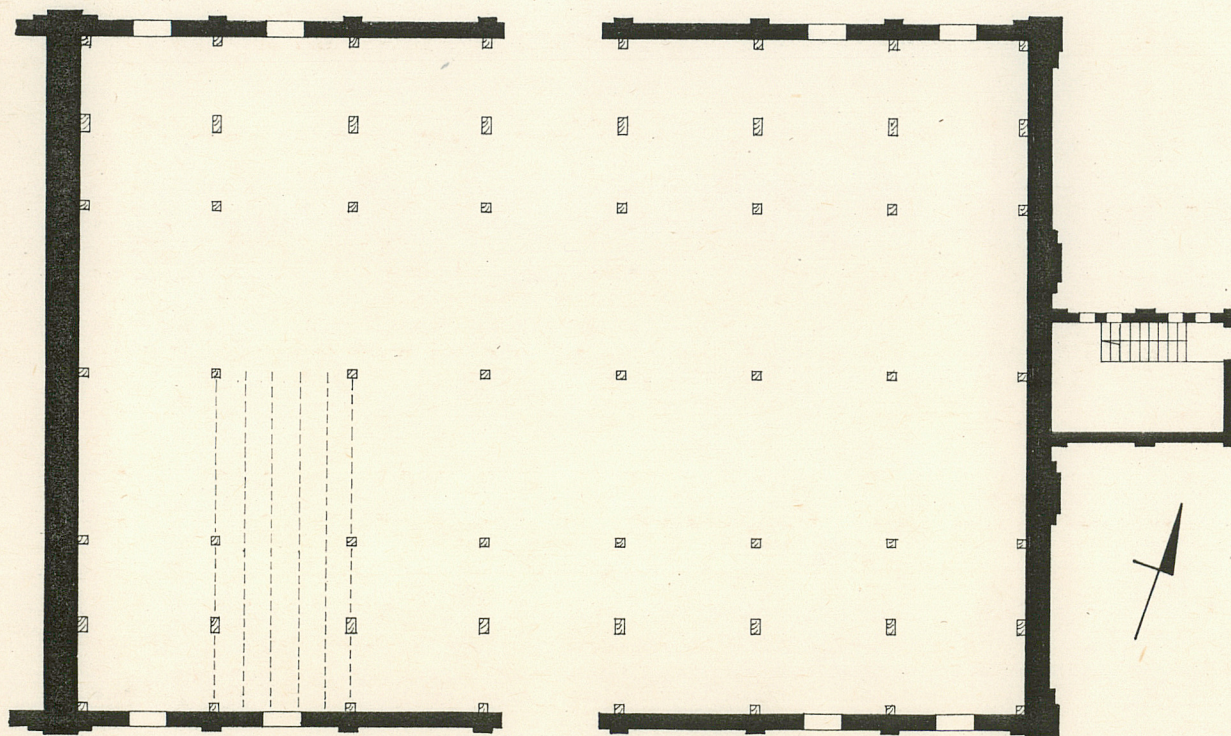
SPIS FOTOGRAFII

1. Widok ogólny od pñ.-wsch. (z magazynu schronowego)
2. Elewacja pñ. - widok ogólny od wsch.
3. Elewacja pñ. fragment - trzy przęsła sekcji wsch.
4. Szczytowa ściana zach. - widok od pñd.
5. Elewacja pñd. - widok ogólny od wsch.
6. Elewacja pñd. fragment - 1 sekcja od zach. (przebudowana)
7. Elewacja pñd. fragment - 2, 3 i 4 sekcja - widok od zach.
8. Szczytowa ściana wsch. - widok ogólny od pñd.
9. Dobudówka - widok ogólny od pñn.-wsch.
10. Gzyms koronujący fragment - zach. ściana szczytowa
11. Wnętrze - skotwienie więźby ze ścianami
12. Więźba dachowa płatwiowo-kleszczowa - fragment
13. Pokrycie dachu - przegniłe deskowanie
14. Otwory wentylacyjne od wnętrza



8.

TORUŃ - MAGAZYN FURAZU URZĘDU PROWANTOWEGO TWERDEY - SEKCJA WSCHODNIA Z LATRYNĄ



skala 1:200

0 10m



10.

1. Miejscowość

TORUŃ

2. Obiekt (nazwa jak w karcie)

**MAGAZYN PASZY
Urzędu Prowiantowego**

3. Zawartość wkładki (nazwa obiektu lub materiału uzupełniającego)

fotografie



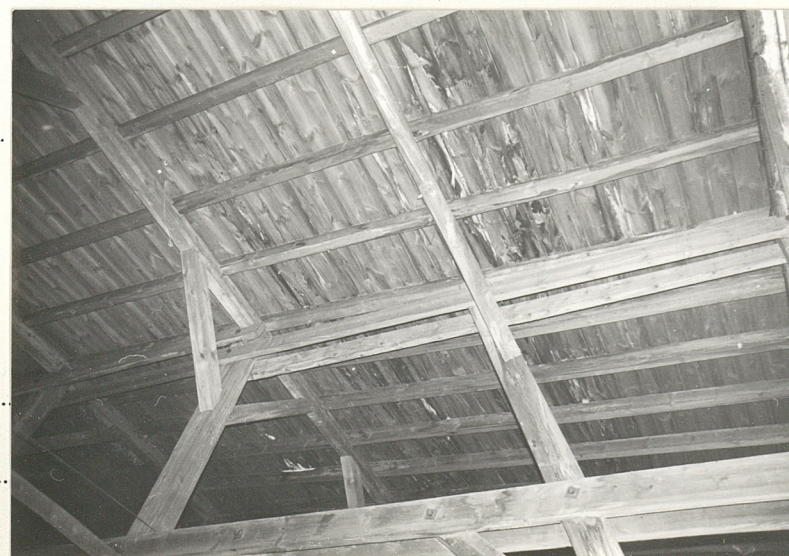
11.



12.



14.



13.

Wkładkę założył: *K. Bisling B. Nęmbke* 1993 v
(imię, nazwisko, data)

Miejsce przechowywania negatywów: *K. Bisling - Gdańsk*

Z-d Poligr. Jan Jasiński W-wa, ul. Wolna 13, tel. 12-43-83