

1. Obiekt

585/512
MAGAZYN SCHRONOWY ŻYWNOSCI, Z PIEKARNIĄ I WYTWÓRNIĄ
LODU - W ZESPOLE MAGAZYNÓW URZĘDU PROWANTOWEGO TWIERDZY

2. Czas powstania
po 1887 r.
przebud. 1930

3. Miejscowość

TORUŃ

4. Adres

ul. Dąbrowskiego 2/6

nr hipoteczny **St. M. T. 17, k 486**

5. Przynależność administracyjna

województwo **toruńskie**

gmina **Toruń**

6. Poprzednie nazwy miejscowości

Thorn

7. Przynależność administracyjna
przed 1 VI 1975

województwo **bydgoskie**

powiat **toruński**

8. Właściciel i jego adres

Skarb Państwa Polskiego

9. Użytkownik i jego adres

**II Wojskowy Szpital
Rehabilitacyjny z Przychodnią;
Piekarnia (dzierzawa)**

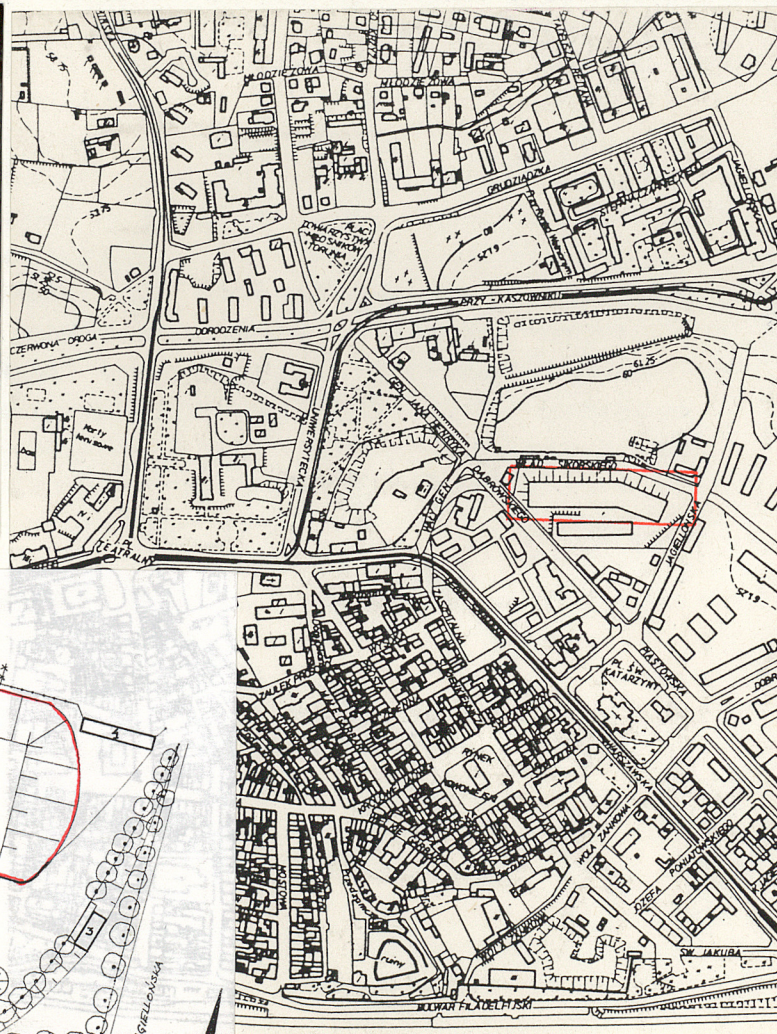
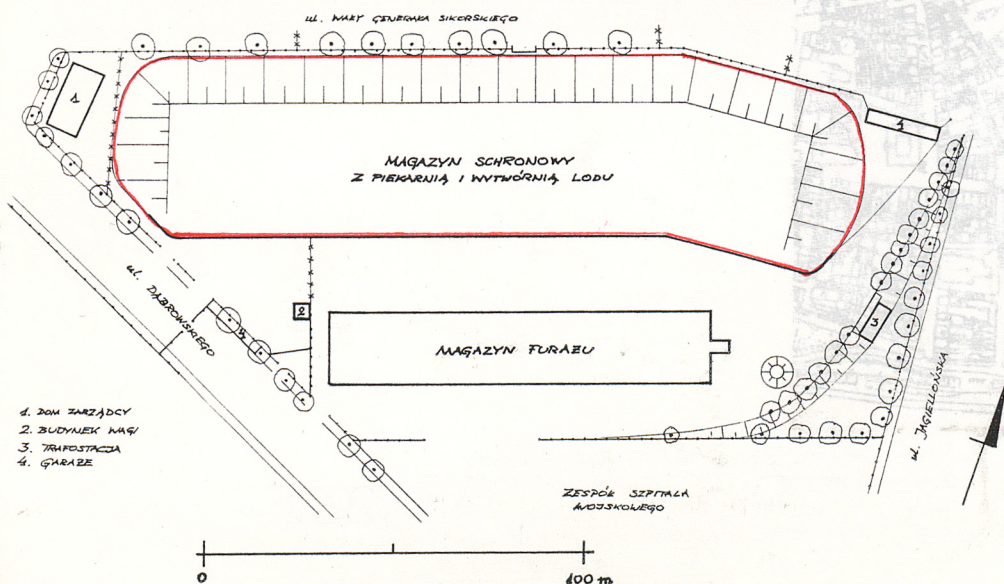
10. Rejestr zabytków

Nr **A/649** data **31.12.1983**



A.

TORUŃ - ZESPÓŁ MAGAZYNÓW URZĘDU PROWANTOWEGO TWIERDZY



SYTUACJA: Położony wzdłuż płn. granicy zespołu magazynów Urzędu Prowiantowego (obecnie ul. Wały gen. Sikorskiego), fasadą zwrócony na płd. [fot. 1].

MATERIAŁ, KONSTRUKCJA, TECHNIKA: Ściany zewnętrzne - murowane na niskim cokole, z cegły na wątku główkowym; lico z cegły kratówki, płaszczyzny dwukondygnacyjnych wnęk okiennych z ugrowej kratówki, gzymsy z kratówki profilowanej i cegły docinanej [fot. 24]. Ściany wewnętrzne - ceglane; tynkowane, malowane; białkowane; obudowane szerokimi, poziomymi deskami do wys. spływu sklepień [fot. 51]; drewniane, deskowe. Sklepienia - krzyżowe, zewnętrzne płaszczyzny mur. z cegły dziurawki, krzyże z cegły glazurowanej. Dach - warstwa betonu na sklepieniach ceglanych. Pokrycie dachu - profilowany nasyp ziemny [fot. 2]. Otwory - prostokątne przekryte łękiem odcinkowym, prostokątne. Drzwi zewnętrzne - stalowe wrota mocowane w murze: dwuskrzydłowe [fot. 38]; o dwóch prostokątnych skrzydłach i przeszklonym, drobnopodziałowym nadświetlem pod łękiem odcinkowym [fot. 37a, 37b]; wąskie, prostokątne jednoskrzydłowe w stalowych ościeżnicach; jedno- i dwuskrzydłowe prostokątne - nowe. Drzwi wewnętrzne - dwuskrzydłowe mocowane w murze: deskowo-szpungowe wrota na zawiasach pasowych [fot. 39], deskowo - płycinowe na zawiasach krzyżowych [fot. 40], wąskie stalowe - przeciwpodmuchowe [fot. 42], siatkowe - nowe; w ściankach deskowych dwuskrzydłowe, prostokątne, deskowo-listwowe na zawiasach pionowych; jednoskrzydłowe mocowane w murze: deskowo-szpungowe, dwuwarstwowe (grub. 20 cm) z jedną warstwą dociętą dokładnie do otworu (szczelne drzwi do pomieszczenia chłodni) [fot. 41]; w drewnianej ościeżnicy, ramowo-deskowe zamykane na dwie zasuwy dźwigniowe [fot. 43]; w metalowej ościeżnicy - owalne [fot. 44] i prostokątne hermetyczne drzwi przeciwigazowe. Okna - stalowe, krosnowe, drobnopodziałowe; prostokątne przekryte łękiem odcinkowym: jednoskrzydłowe - mocowane na stałe [fot. 35]; trójpodziałowe z dolnym skrzydłem poziomym - górne skrzydła otwierane do wnętrza, dolne odchylane do płaszczyzny poziomej; ze słupkiem i ślemieniem w jednej płaszczyźnie - wielkie okna przeszklone, zakratowane od zewnątrz; nad ślemieniem dwa czteropodziałowe, oszklone skrzydła [fot. 20], od wnętrza zamykane stalowymi okiennicami na dwóch parach zawiasów pasowych blokowanymi sztabą [fot. 34], dolne "skrzydła" zamknięte stalowymi, uchylnymi żaluzjami, dźwig-

Najstasze zachowane projekty schronu-magazynu żywności pochodzą z l. 1883 i 1885. Ostateczną wersję realizacyjną wykonano dn. 15.VI.1887 r. Zgodnie z tym projektem, w schronie poza magazynem roślin strączkowych przewidywano umieszczenie piekarni z 3 piecami piekarniczymi i wytwórni lodu. W trakcie realizacji liczbę pieców zwiększono do 5, a jedną sekcję 5 pomieszczeń przyziemia przekształcono w chłodnię.

W związku z wprowadzeniem mechanizacji urządzeń piekarni na elewacji zamontowano silniki elektryczne z prowizorycznymi osłonami i urządzenia do przeniesienia napędu.

W protokole zdawczo-odbiorczym z 1920 r. występuje jako "1 magazyn i piekarnia garnizonowa zabezpieczone od pocisków ul. Moltego 11".

Jeden z pieców piekarniczych wymieniono na nową produkcję Poznańskiej Wytwórni Pieców.

W połowie lat 30-tych wydzielono na I kondygnacji ciąg pomieszczeń za korytarzem wentylacyjno-doświetlającym, adaptując go

<p>14. Kubatura</p> <p>60.150 m³</p>	<p>15. Powierzchnia użytkowa</p> <p>12.808 m²</p>	<p>16. Przeznaczenie pierwotne</p> <p>magazyn ochronowy żywności z piekarnią i wytwórnią lodu</p>	<p>17. Użytkowanie obecne</p> <p>magazyny i warsztaty, biura - szpitala wojłowego piekarnia</p>
<p>18. Prace budowlane i konserwatorskie, ich przebieg i dokumentacja</p> <p>drobne naprawy bieżące częściowa wymiana stolarki okiennej prace prowadzone przez WAK systemem gospodarczym - nie udostępniono szczegółowej dokumentacji</p>		<p>19. Stan zachowania (fundamenty, ściany zewnętrzne, ściany wewnętrzne, sklepienia, stropy, konstrukcje dachowe, pokrycie dachu, wyposażenie i instalacje)</p> <p>ogólnie dobry</p> <ul style="list-style-type: none"> - nasyp ziemny - zdeformowany, miejscami rozkopany; - poważnie zaburzony system wentylacji grawitacyjnej przy braku sprawnej wentylacji mechanicznej; - pojedyncze włosowate spękania ścian i sklepień w przyziemiu wsch. skrzydła; - niedrożne odwodnienie dziedzińca (współczesne podniesienie poziomu dziedzińca) - zalewanie pomieszczeń przyziemia traktu płn.; - brak większości deskowej obudowy ścian wewnętrznych; <p>20. Najpilniejsze postulaty konserwatorskie</p> <p>usprawnienie systemu odwodnienia i wentylacji obiektu</p>	

21. Akta archiwalne (rodzaj akt, numer i miejsce przechowywania)

WAP Toruń - Zespół Zarząd Forteczny
syg. 18, k. 209

22. Biblioteka

23. Źródła ikonograficzne i fotografia (rodzaj, miejsce przechowywania, sygnatury)

24. Uwagi różne

25. Opracował

tekst Bożena Narebska VIII - IX 1993 r. B. Narebska
imię, nazwisko, data, podpis

plany, rysunki VIII - IX 1993 r. K. Biskup
imię, nazwisko, data, podpis

zdjęcia fotogr. VIII 1993 r. K. Biskup
imię, nazwisko, data, podpis

miejsce przechowywania negatywów Krzysztof Biskup - Gdańsk

KARTA PO WYPEŁNIENIU PODLEGA OCHRONIE NA PODSTAWIE PRZEPISÓW PRAWA AUTORSKIEGO

26. Adnotacje o inspekcjach, informacje o zmianach (daty, imiona i nazwiska wypełniających)

27. Załączniki

ukł. 1, 2, 3, 4, 5, 6, 7, 8.

1. Miejscowość

TORUŃ

2. Obiekt (nazwa jak w karcie)

MAGAZYN schronowy
żywności z piekarnią

3. Zawartość wkładki (nazwa obiektu lub materiału uzupełniającego)

opis - c.d.; historia - c.d; plan; fotografie

niowy mechanizm otwierania żaluzji blokowany od wnętrza na dwie sztaby [fot. 33]; analogiczne zamknięte półkoliście - górne skrzydła przeszklone, dolne zamknięte żaluzjami [fot. 36]; drewniane - krosnowe, dwuskrzydłowe, z mocnym słupkiem (okna wewnętrzne do korytarza wentylacyjnego); dwuskrzydłowe, skrzydła drobnopodziałowe - nowe. Posadzki - z płytek ceramicznych, z kanałami wentylacyjnymi poniżej poziomu posadzki; ceglane; wylewki betonowe; podłogi - drewniane, białe. Schody - stalowe, czterobiegowe, powrotne, z drewnianymi stopniami i szerokimi podestami, metalową ażurową balustradą i drewnianą, profilowaną poręczą [fot. 46, 47]; jednobiegowe z podestem pośrednim - wylewka betonowa, poręcz metalowa mocowana do ściany [fot. 45]. Żuraw - zewnętrzny (zachowane wysięgniki, 1 kompletna wyciągarka) [fot. 22, 58, 59]. Plan: wydłużonego prostokąta z załamaniem ku południowi wsch. skrzydłem. Wnętrze podzielone długimi, arkadowymi ścianami konstrukcyjnymi, prostopadłymi do traktów. Trakt pld. głęboki - magazynowy, w skrzydle zach. produkcyjny. Trakt pln. płytki - z komorami na węgiel [fot. 52] i korytarzem komunikacyjnym. Trakty rozdzielone korytarzem wentylacyjno-doświetleniowym. W skrzydle zach. w tylnej części traktu pld. (za piecami piekarniczymi) wydzielony korytarz roboczy do obsługi pieców [fot. 53]. Arkadowy układ ścian konstrukcyjnych umożliwiał dzielenie wnętrza traktu pld. w zależności od potrzeb ściankami działowymi [fot. 48, 49]. W sposób trwały wydzielono jedynie zespół pomieszczeń piekarni oraz w przyziemiu przylegające do niej od wsch. pomieszczenie chłodni. Na piętrze trakt pln. został spłycony do korytarza komunikacyjnego; najwyższa kondygnacja kończy się na korytarzu wentylacyjno-doświetleniowym. Powyżej poziomu parteru szyby doświetleniowe dzielą ten korytarz na niezależne odcinki [fot. 26]. Komunikacja - podstawowy ciąg komunikacyjny przyziemia i 1 piętra stanowił korytarz traktu pln. dostępny wydzielonymi wejściami na skrzydłach, oddzielnymi dla przyziemia [fot. 50] i 1 piętra. Dostęp na kondygnację najwyższą wewnętrznymi klatkami schodowymi. Pomieszczenia magazynowe 1 i 2 piętra skrzydła środkowego i wsch. w trakcie pld. posiadały zewnętrzne żurawie z ramieniem stałym i wyciągarką.

poprzez wprowadzenie wentylacji mechanicznej [fot. 60, 61] oraz drzwi gazoszczelnych [fot. 44] na wojskowy schron przeciwlotniczy.

Od 1.I.1959 r. piekarnia dzierżawiona przez Toruńskie Zakłady Przemysłu Piekarniczego. Pozostałe pomieszczenia wykorzystywane na magazyny i warsztaty szpitala garnizonowego.



2.

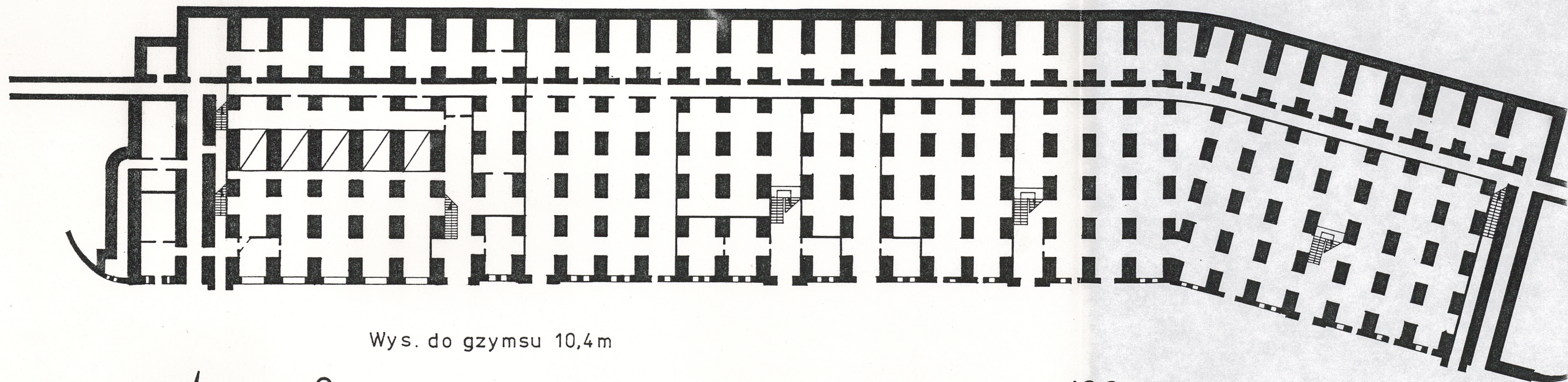
Wkładkę założył: K. Biskup, B. Nawolka, 1993 r.
(imię, nazwisko, data)

Miejsce przechowywania negatywów: K. Biskup, Goleniów.

Z-d Poligr. Jan Jasiński W-wa, ul. Wolna 13, tel. 12-43-83

Wzór ODZ 1978 r.

TORUŃ - MAGAZYN SCHRONOWY ŻYWNOSCI
Z PIEKARNIA I WYTWÓRNIĄ LODU
URZĘDU PROWANTOWEGO



Wys. do gzymsu 10,4 m

0

100 m

skala 1:500

1. Miejscowość

TORUŃ

2. Obiekt (nazwa jak w karcie)

MAGAZYN schronowy
żywności z piekarnią

3. Zawartość wkładki (nazwa obiektu lub materiału uzupełniającego)

opis - c.d.; fotografie

Bryła: zwarta, dwu- i trzykondygnacyjna o ujednoliconej wysokości; nakryta profilowanym nasypem ziemnym; powyżej nasypu nad całym budynkiem 4 rzędy stalowych kominów wentylacyjnych [fot. 31], 1 rząd murowanych świetlików [fot. 25] i 1 rząd zdwojonych, stalowych wylotów kanałów wentylacyjnych o murowanych podstawach [fot. 32]; nad pomieszczeniami piekarni murowane kominy pieców piekarniczych [fot. 27], pojedyncze kominy grzewcze [fot. 29]; od zach. komin maszynowni wytwórni lodu [fot. 28], nad korytarzem komunikacyjnym skrzydła zach. pojedynczy komin wentylacyjny (?) [fot. 30].

Elewacje: ceglane i ziemne. Fasada (elewacja płd.) - o modularnym podziale, wypełnienie między ścianami konstrukcyjnymi powyżej cokołu cofnięte w formie płycinowych wnęk wymurowanych ugrową cegłą z otworami okiennymi [fot. 19]. Sekcje o zmiennej ilości osi okiennych, rozdzielone jednoosiowymi ryzalitami wejściowymi. Skrajne ryzality na obu skrzydłach głębsze. Wymurowane ugrową cegłą wnęki ryzalitów nie odzwierciedlają szerokości komór. Ściana na niskim cokole z otworami wentylacyjnymi [fot. 17]; zwieńczona arkadkowo-schodkowym gzymsem koronującym [fot. 23]. W elewacji wydzielone dwa skrzydła i część środkowa. Skrzydło wsch. i część środkowa z przyziemiem wydzielonym mocnym gzymsem kordonowym, kryjącym kratki wentylacyjne [fot. 21]. Górne kondygnacje dekorowane "modułami okiennymi" - dwuosiowe, dwupoziomowe wnęki okienne z gzymsem kordonowym w formie ceglanej balustrady [fot. 16]. Skrzydło zach. bez wydzielonego przyziemia, dwukondygnacyjne. Skrzydło wsch. [fot. 5]: nieznacznie odgięte w kierunku płd., skrajna sekcja z jednym wejściem w przyziemiu i dwiema pojedynczymi osiami blend okiennych na obu kondygnacjach; ryzalit jednoosiowy - wejście w przyziemiu, okno 1 piętra i 2 symetryczne, wąskie okienka 2 piętra; 2 sekcja - sześćoosiowa; w przyziemiu co drugie okno przerobione na wejście, górne kondygnacje z trzema modułami okiennymi; ryzalit wejściowo-transportowy z szerokimi wejściami na wszystkich kondygnacjach [fot. 15]; 3 sekcja - analogiczna jak 2, w przyziemiu dwie środkowe osie okienne przebite na szerokie wejście. Część środkowa [fot. 4]: 1 sekcja od wsch. - sześćoosiowa, w przyziemiu osie 3 z 4 rozbite



3.



4.

Wkładkę założył: ...K. Bisling... B. Narybka... 1992...
(imię, nazwisko, data)

Miejsce przechowywania negatywów: ...K. Bisling... Golanish

Z-d Poligr. Jan Jasiński W-wa, ul. Wolna 13, tel. 12-43-83

Wzór ODZ 1978 r.



5.



6.



7.



8.



9.



10.

1. Miejscowość

TORUŃ

2. Obiekt (nazwa jak w karcie)

MAGAZYN schronowy
żywności z piekarnią

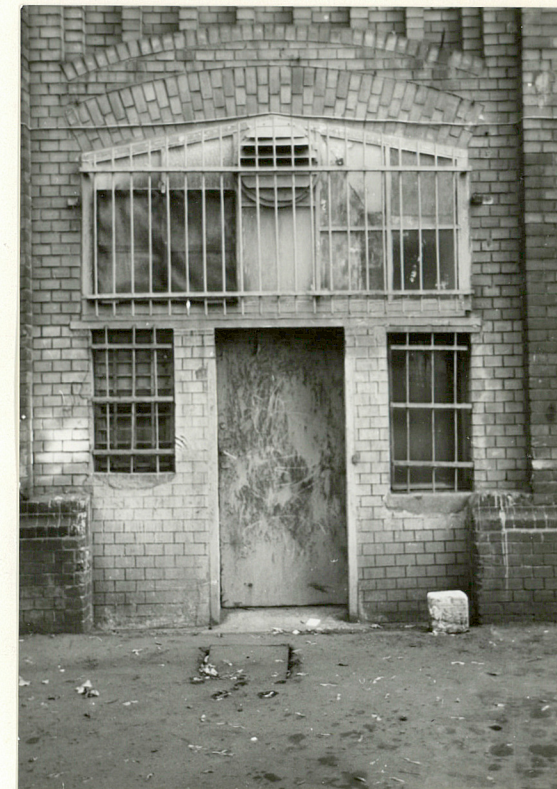
3. Zawartość wkładki (nazwa obiektu lub materiału uzupełniającego)

opis - c.d.; fotografie

na szerokie wejście, 5 oś - rozbita do wejścia; ryzalit wejściowo-transportowy; 2 sekcja - dziesięcioosiowa, w przyziemiu 2 i 4 oś rozbite na wejścia, osie 7 z 8 rozbite na szerokie wejście; ryzalit wejściowo-transportowy, górne kondygnacje z pięcioma modułami okiennymi; 2 sekcja - analogiczna jak 1, w przyziemiu 6 oś rozbita na wejście; ryzalit wejściowo-transportowy [fot. 14]; 3 sekcja - dwuosiowa z 1 modułem okiennym górnych kondygnacji. Skrzydło zach. [fot. 3]: moduły okienne - wysokie wnęki z szerokimi oknami w przyziemiu, brak środkowej kondygnacji zamaskowany dekoracją balustradową (ceglane balaski oparte na łuku okiennym), górna kondygnacja dwuosiowa. Ryzalit wejściowy - wysoka wnęka z wejściem w przyziemiu, góra analogicznie jak moduły okienne [fot. 13]; 1 sekcja - 1 moduł z wejściem w przyziemiu, 5 modułów okiennych [fot. 12]; ryzalit wejściowy jednoosiowy - analogiczny do skrzydła wsch.; 2 sekcja - 2 wysokie wnęki, w przyziemiu szerokie wejście z blendą okienną w górnej kondygnacji oraz moduł okienny [fot. 10]: okno w przyziemiu przemurowane na wąskie wejście z dwoma okienkami po bokach [fot. 11], górna kondygnacja z dwiema blendami okiennymi. Oba skrzydła fasady ujęte zaokrąglonymi murami oporowymi [fot. 6, 8]. W szerokości ziemnych elewacji wsch. i zach. obmurowane dwupoziomowe wyloty korytarza wentylacyjno-doświetlającego [fot. 7, 9]. Elewacja płu. - ziemna z niewielkimi, obmurowanymi wylotami kanałów wentylacyjnych u dołu [fot. 18].

Wypożyczenie: cztery piece piekarnicze firmy Borbecker Maschinenfabrik Berge-Borbeck [fot. 55, 56] i jeden Poznańskiej Wytwórni Pieców [fot. 57]; zachowana pojedyncza ręczna wyciągarka linowa z przekładnią zębatą i mechanizmem zapadkowym.

INSTALACJE: wod.-kan., elektryczna, rozbudowana wentylacja, c.o. - lokalne.



44.

Wkładkę założył: K. Białkowski - 1983
(imię, nazwisko, data)

Miejsce przechowywania negatywów: K. Białkowski - Gdansk

Z-d Poligr. Jan Jasiński W-wa, ul. Wolna 13, tel. 12-43-83



13.



14.



15.



17.



18.

1. Miejscowość

TORUŃ

2. Obiekt (nazwa jak w karcie)

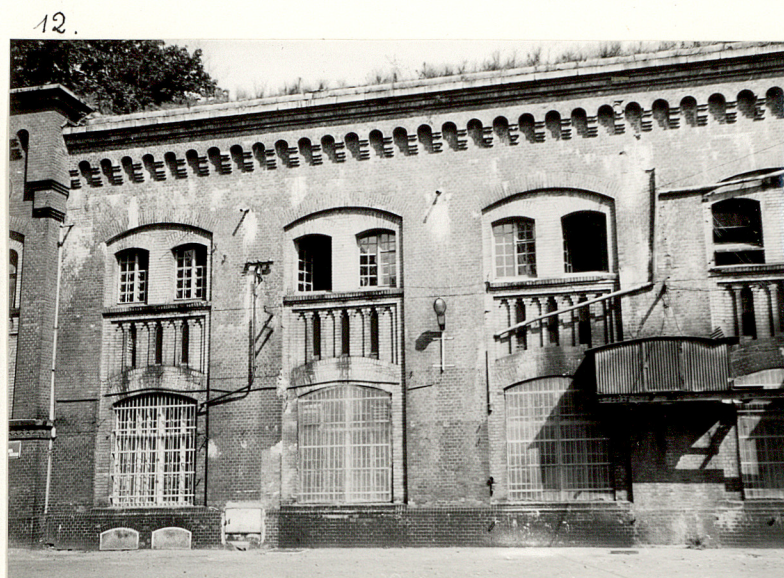
MAGAZYN schronowy
żywności z piekarnią

3. Zawartość wkładki (nazwa obiektu lub materiału uzupełniającego)

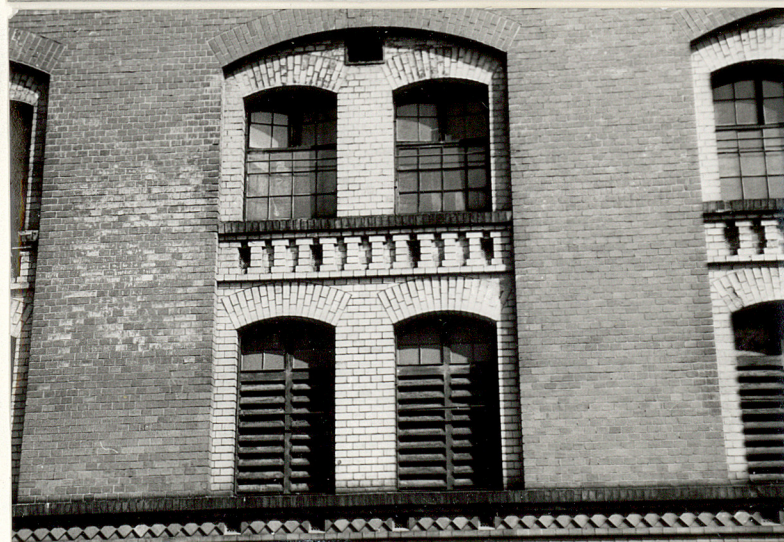
fotografie



16.



12.



19.



20.



21.

Wkładkę założył: K. Biskup B. Wąsłowska 1993
(imię, nazwisko, data)Miejsce przechowywania negatywów: K. Biskup - Gdańsk
Z-d Poligr. Jan Jasiński W-wa, ul. Wolna 13, tel. 12-43-83

Wzór ODZ 1978 r.



22.



23.



24.



25.



26.

NOTES: The building is a brick structure with a gabled roof. The roof is made of wooden shingles. The walls are made of brick. The building is surrounded by dense foliage.

The building is a brick structure with a gabled roof. The roof is made of wooden shingles. The walls are made of brick. The building is surrounded by dense foliage.

1. Miejscowość

TORUŃ

2. Obiekt (nazwa jak w karcie)

**MAGAZYN schronowy
żywności z piekarnią**

3. Zawartość wkładki (nazwa obiektu lub materiału uzupełniającego)

fotografie



27.



28.



29.



30.

Wkładkę założył: K. Biskup B. Narbeka 1993
(imię, nazwisko, data)

Miejsce przechowywania negatywów: K. Biskup - Gdańsk

Z-d Poligr. Jan Jasiński W-wa, ul. Wolna 13, tel. 12-43-83



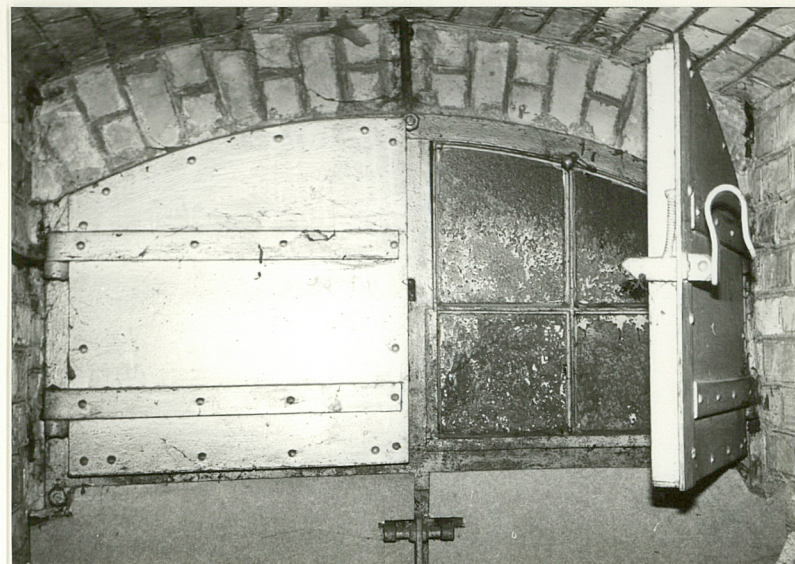
31.



32.



33.

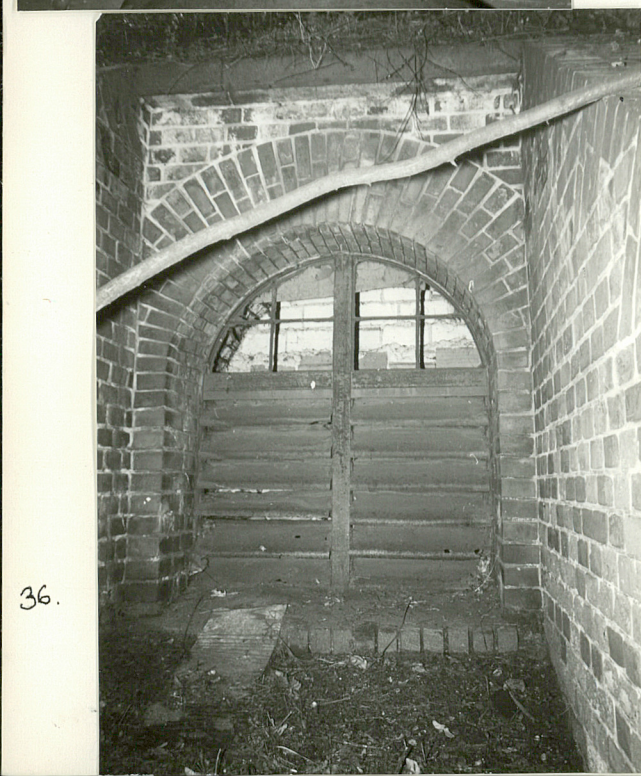


34.

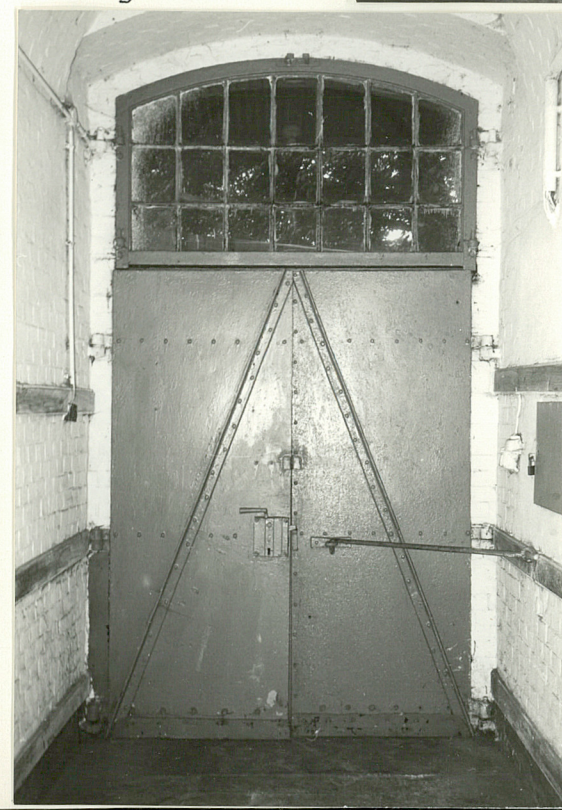
a — 37. — b



35.



36.



1. Miejscowość

TORUŃ

2. Obiekt (nazwa jak w karcie)

**MAGAZYN schronowy
żywności z piekarnią**

3. Zawartość wkładki (nazwa obiektu lub materiału uzupełniającego)

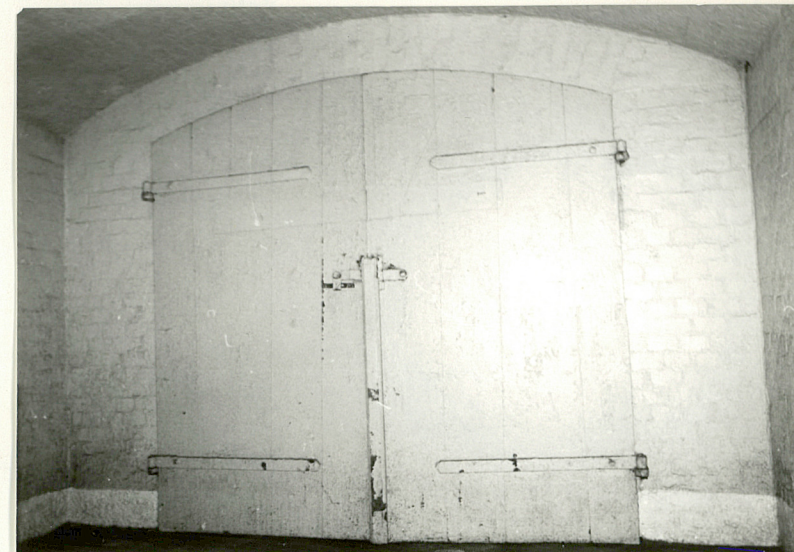
fotografie



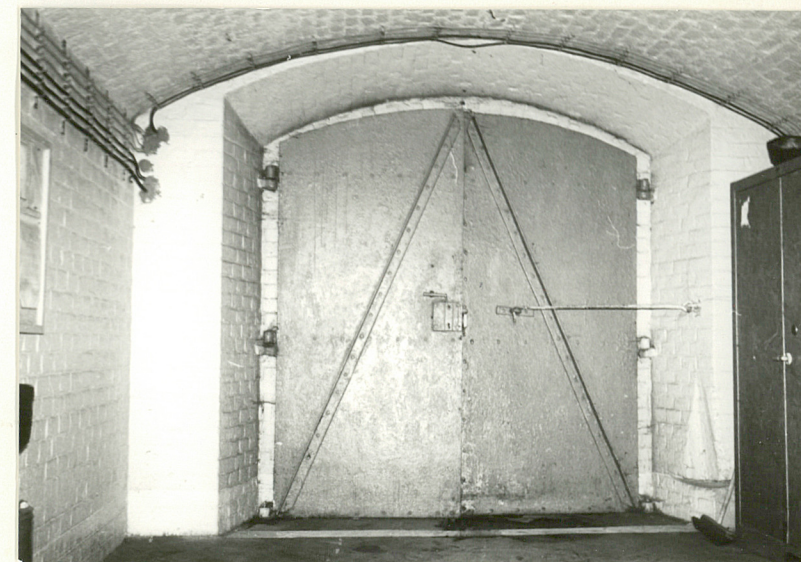
41.



40.



39.

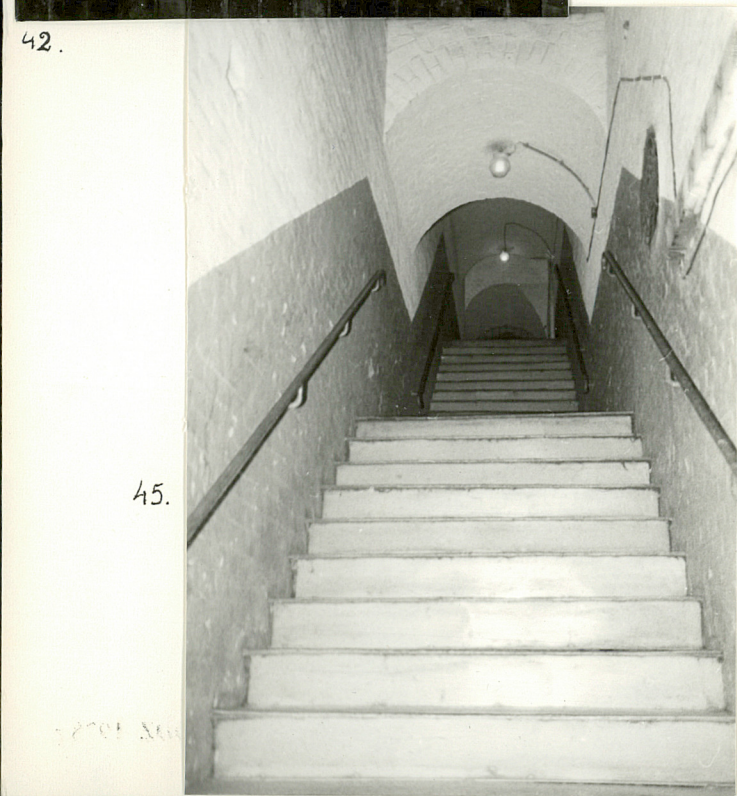
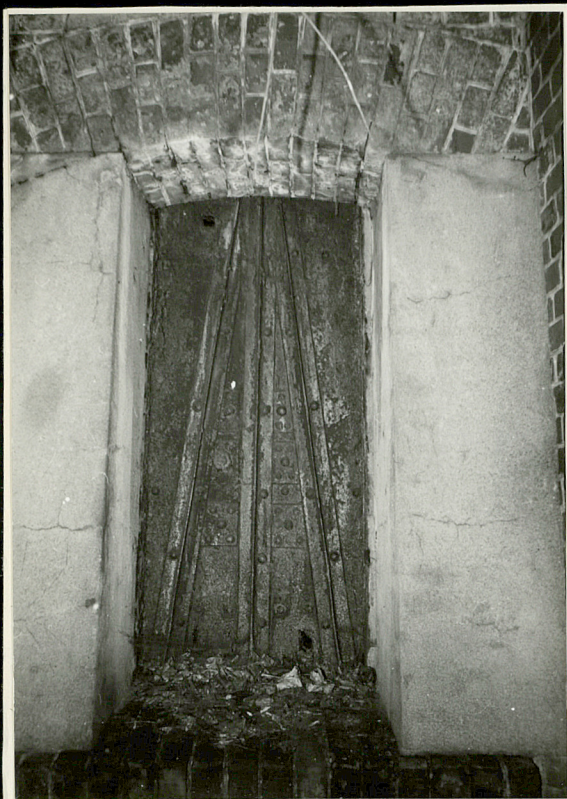


38.

Wkładkę założył: K. Dziąg B. Nambala 1993 r.
(imię, nazwisko, data)

Miejsce przechowywania negatywów: K. Dziąg - Gdańsk

Z-d Poligr. Jan Jasiński W-wa, ul. Wolna 13, tel. 12-43-83



42.

43.

44.

45.

50.

52.

1. Miejscowość

TORUŃ

2. Obiekt (nazwa jak w karcie)

**MAGAZYN schronowy
żywności z piekarnią**

3. Zawartość wkładki (nazwa obiektu lub materiału uzupełniającego)

fotografie

48.



49.



49.



51.

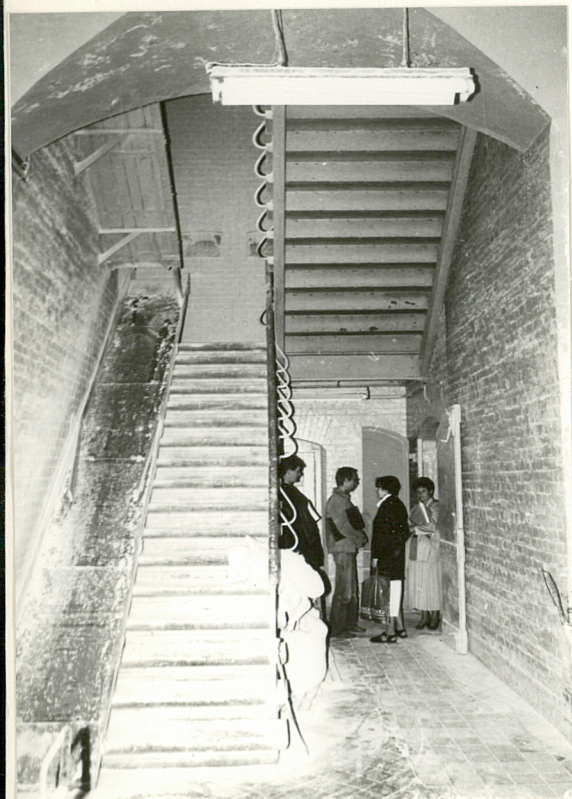
1978 r.

Wkładkę założył: K. Biskup B. Nambika 1993
(imię, nazwisko, data)

Miejsce przechowywania negatywów: K. Biskup - Gdańsk

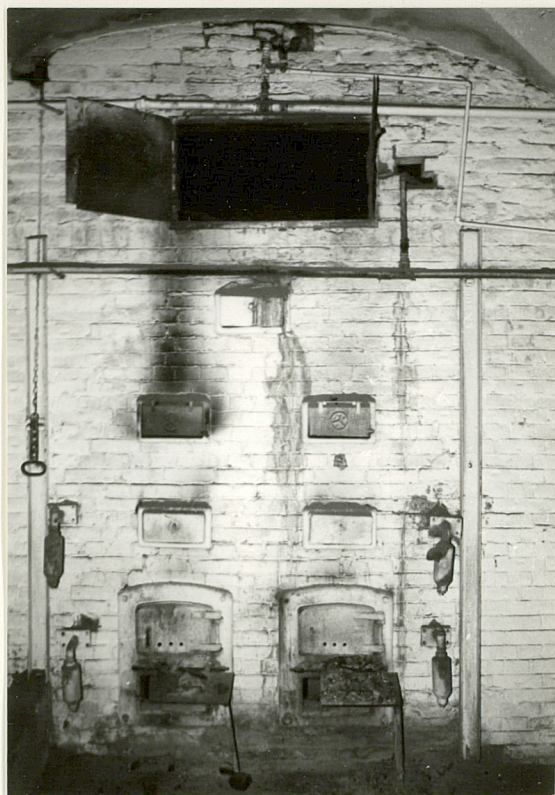
Z-d Poligr. Jan Jasiński W-wa, ul. Wolna 13, tel. 12-43-83

46.

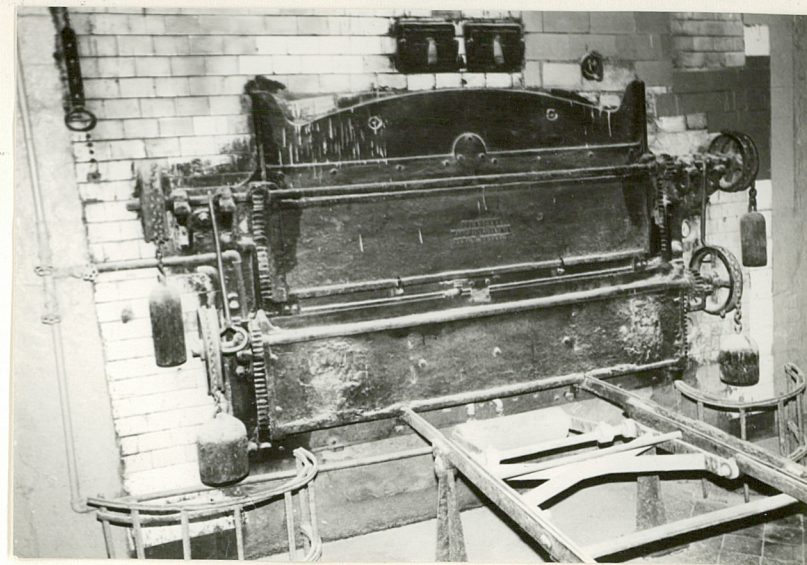




53.

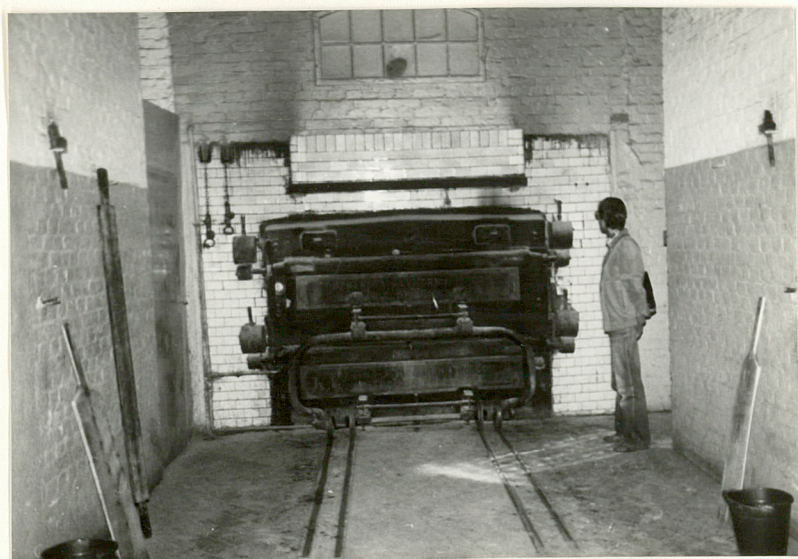


54.



55.

56.



57.

Wielkiemu Panu, który mi wiele pomógł, dziękuję bardzo.

Wielkiemu Panu, który mi wiele pomógł, dziękuję bardzo.

1. Miejscowość

TORUŃ

2. Obiekt (nazwa jak w karcie)

MAGAZYN schronowy
żywności z piekarnią

3. Zawartość wkładki (nazwa obiektu lub materiału uzupełniającego)

spis fotografii; fotografie

SPIS FOTOGRAFII

1. Widok ogólny fasady od wsch.
2. Przekrycie budynku - widok od wsch.
3. Skrzydło zach. - widok ogólny fasady
4. Część środkowa - widok ogólny fasady
5. Skrzydło wsch. - widok ogólny fasady
6. Mur oporowy nasypu skrzydła zach.
7. Nasyp skrzydła zach. - obmurowanie wylotu korytarza wentylacyjno-doświetleniowego
8. Mur oporowy nasypu skrzydła wsch.
9. Nasyp skrzydła wsch. - obmurowanie wylotu korytarza wentylacyjno-doświetleniowego
10. Fasada skrzydła zach. - maszynownia i wejście do korytarza komunikacyjnego
11. Fasada skrzydła zach. - przebudowane wejście do maszynowni
12. Skrzydło wsch. - fasada piekarni
13. Fasada skrzydła zach. - ryzalit wejściowy (wsch.)
14. Fasada części środkowej - ryzalit wejściowo-transportowy (zach.)
15. Fasada skrzydła wsch. - ryzalit wejściowo-transportowy (zach.)
16. Fasada, fragment - podwójna os okienna, w pełni zachowana.
17. Cokół, fragment fasady - otwory wentylacyjne
18. Nasyp ziemny od pñ. - obmurowane wloty kanałów wentylacji grawitacyjnej
19. Dwukondygnacyjna wnęka okienna
20. Okna zamknięte uchylnymi żaluzjami z przeszklonym nadświetlaniem.
21. Gzyms kordonowy, fragment - z otworami wentylacyjnymi
22. Zwieńczenie ryzalitu wejściowo-transportowego z zadaszonym wysięgnikiem żurawia
23. Gzyms koronujący i wyloty odwodnienia sklepień
24. Dekoracyjny wykusz zwieńczenia narożnika skrzydła wsch.
25. Zadaszony wylot szybu doświetlającego
26. Szyb doświetlający - od wnętrza
27. Komin dymowy pieców piekarniczych
28. Komin dymowy maszynowni
29. Komin dymowy - pieców grzewczych pomieszczeń mieszkalnych

30. Zadaszenie komina wentylacyjnego (?) nad korytarzem komunikacyjnym skrzydła zach.
31. Komin wentylacyjny traktu pñd.
32. Komin wentylacyjny traktu pñn.
33. Okno przyziemia od wnętrza - mechanizm żaluzji
34. Okno 1 piętra - wewnętrzne okiennice w nadświetliu.
35. Okna w murze oporowym skrzydła zach.
36. Zamknięcie wylotu korytarza wentylacyjno-doświetleniowego
- 37a. Brama z nadświetlaniem od zewnątrz (wejście do korytarza komunikacyjnego skrzydła zach.)
- 37b. Brama j.w. od wnętrza
38. Brama przyziemia - od wnętrza
39. Drewniane, dwuskrzydłowe wrota na zamknięciu traktu pñd.
40. Drzwi dwuskrzydłowe, deskowo-płycinowe (piekarnia)
41. Drzwi jednoskrzydłowe, dwuwarstwowe - do chłodni
42. Drzwi dwuskrzydłowe, przeciwpodmuchowe
43. Drzwi drewniane do schronu przeciwlotniczego
44. Drzwi hermetyczne, przeciwigazowe
45. Schody jednobiegowe z podestem pośrednim
46. Schody wewnętrzne z pochylnią transportową (w piekarni)
47. Schody wewnętrzne (2 górne biegi)
48. Deskowa ściana wewnętrzna z oknem do korytarza wentylacyjno-doświetlającego
49. Deskowa ściana wewnętrzna - poprzeczne przegrodzenie traktu pñd.
50. Wnętrze korytarza komunikacyjnego w przyziemiu skrzydła zach.
51. Wnętrze pomieszczenia traktu pñd. - obudowa deskowa ścian
52. Wnętrze komory traktu pñn. w przyziemiu
53. Wnętrze korytarza roboczego za piecami piekarniczymi
54. Tył pieca piekarniczego
55. Piec piekarniczy pierwotny
56. Tabliczka firmowa pieca piekarniczego j.w.
57. Piec piekarniczy firmy "Poznańska Wytwórnia Pieców/...skiego"
58. Mechanizm transportu zewnętrznego
59. Wciągarka ręczna
60. Podstawa silnika wentylacji mechanicznej w schronie przeciwlotniczym
61. Komora schronu przeciwlotniczego - przewód wentylacji mechanicznej z regulacją

Wkładkę założył: K. Biskup, B. Nankowska, 1983
(imię, nazwisko, data)

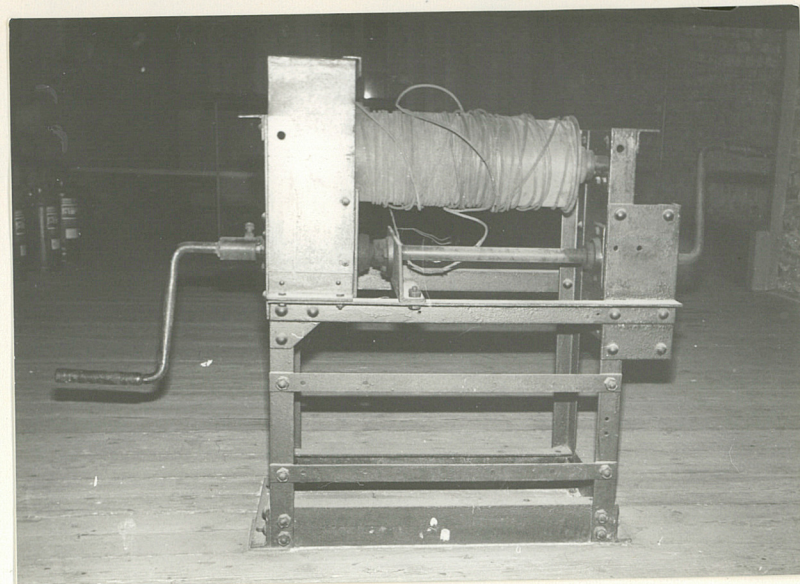
Miejsce przechowywania negatywów: K. Biskup, Gdansk

Z-d Poligr. Jan Jasiński W-wa, ul. Wolna 13, tel. 12-43-83

Wzór ODZ 1978 r.



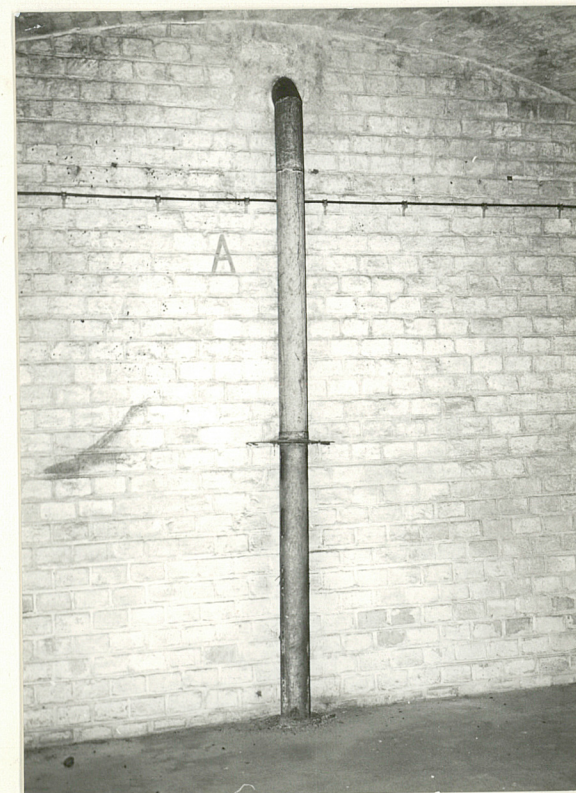
58.



59.



60.



61.