

Nr

A

B

C

D

F

G

H

I

J

K

L

M

P

R

S

T

U

V

W

Z

1. Obiekt zabytkowy

Dom 1 Maja Nr. 22, ob. nr 20

2. Miejscowość

NIESZAWA

3. Wiek XIX

4. Styl regional.
klasyzm5. Kubatura m³
ok 4006. Powierzchnia w m²
a) zabytkowa: 50 b) użytkowa: 50

20. Przynależność administracyjna

a) województwo śląskie
b) powiat aleksandrowski
c) gmina NIESZAWA

7. Materiał budowlany

przed zniszczeniem po odbudowie

11. Ilość budynków + otynk 1

14. Grunty należące do zabytku: ha

a) ściany

cegła cegła12. Ilość kondygnacji + podłoga 1

a) ogrody stylowe

ha

b) sklepienia

13. Użytkowanie wnętrza według ilości:

b) sady i grunty uprawne

c) stropy

drewno drewno

a) izb mieszkalnych 2

c) lasy

d) więzania dachu

drewno drewno

b) innych pomieszczeń 1

d) wody

e) krycie dachu

holenderska -

c) piwnic 1

e) inne

21. Stacja

nazwa stacji

odległość od stacji w km

a) kolejowa

Nieszawa

4

b) autobusowa

"

w/m.

22. Właściciel i jego adres

8. Wyposażenie architektoniczne

15. Przeznaczenie pierwotne budynku mieszkalne

23. Użytkownik i jego adres

DACH NACZÓEKOWY

PROFILOWANE OBRAMOWANIE OKIEN
i NEJC.

16. Użytkowanie w latach ubiegłych

"

17. Użytkowanie obecne

"

18. Nadaje się do użycia na:

"

9. Autorzy i data budowy i przebudowy

19. Data rodzaj i stopień zniszczeń i odbudowy

Prac. z l. 1824-31

Data	OPIS	zniszczenia o/o	odbudowa o/o
VIII. 1939 r.	<u>niezmierzony</u>		
XI. 1939 r.	"		
XII. 1945 r.	"		
1952	<u>spalili się, ocalała jedynie tarasada i mury</u>	50	100
1967	<u>STAN DOJĄ DOBRZY</u>	10	

25. Rejestr zabytku nr 35/346
rok 0.04.1956 miejsce przechowywania

26. Nazwa księgi hipotecznej

27. Numer hipoteczny

28. Akta

29. Fotografie

30. Inwentaryzacja pomiarowa

10. Udostępnienie

BIBLIOTEKA
HISTORYCZNA
ZABYTKÓW

Z

W

V

U

T

S

R

P

M

L

K

J

I

H

G

F

D

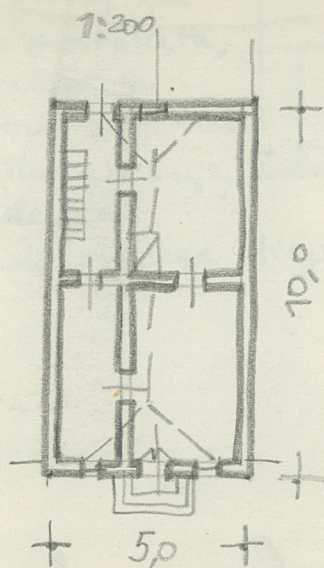
C

B

A

Nr

31. Szkic sytuacyjny, plan schematyczny, uwagi opisowe, fotografia



32. Przebieg prac konserwatorskich

rok	Wyszczególnienie prac	Koszt tys. zł
1953	odłudowa po poiarze kredyt prywatny	

33. Koszty
w tys. zł

przewidywane

rzeczywiste

34. Inspekcje

35. Uwagi różne

36. Wypełnił dnia

10-XI-1955 Hrysz

37. Sprawdził dnia VI. 1967