

1. Obiekt

503/14

Baszta obronna „Koci Łeb”

2. Czas powstania

XIV w.

przebudowa

II poł. XIX w.

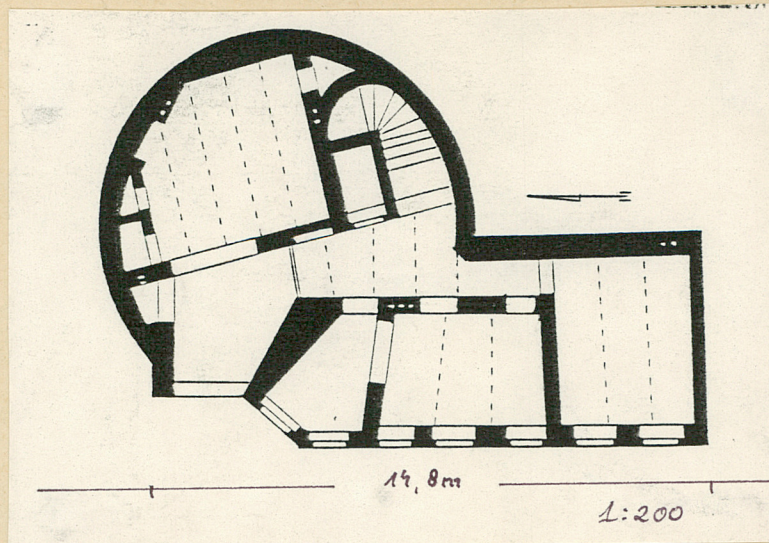
3. Miejscowość

Toruń

11. Zdjęcia, plan sytuacyjny, rzuty



Widok od strony północnej



rzut parteru



1:25000

4. Adres

ul. Podmurna 74

nr hipoteczny KW T.XV k.467

5. Przynależność administracyjna

województwo toruńskie

gmina

6. Poprzednie nazwy miejscowości

Thorn

7. Przynależność administracyjna
przed 1.VI.1975 r.

województwo bydgoskie

powiat

8. Właściciel i jego adres

Uniwersytet im. K. Kopernika
w Toruniu

9. Użytkownik i jego adres

Muzeum
Filozofii

10. Rejestr zabytków

Nr 337

data 16.02.1979 r.

12. Autorzy, historia obiektu, określenie stylu.

Baszta "Koci Łeb", średniowieczna wchodziła w skład systemu murów obronnych miasta.

Dobudowa do Baszty od strony południowej budynku mieszkalnego (przed 1862 r.).

1893 r. - wł. Adolf Wittmann budowa bezpośredniego wejścia od strony zachodniej. Wykonanie schodów prostych, drewnianych przy ścianie z budynkiem mieszkalnym. Przeszklenie piwnic i parteru kapą pruską i sklepieniem Kleina,

1905 - wł. Kristaian Land - budowa we wnętrzu masywnej ściany działowej wzdłuż osi pn.-pd.

1907 - budowa ryzalitu i nowego wejścia w elewacji zachodniej, budowa schodów krętych.

1933 - projekt (niezrealizowany) budowy od strony pd. garaży dla Policji,

1935 - wykonanie od strony północnej stalowej bramy na podwórze.

Styl gotycki i neogotycki.

13. Opis (sytuacja, materiał i konstrukcja, rzut, bryła, elewacje, dach, wnętrze, wyposażenie, instalacje)

Sytuacja

Baszta występuje w systemie d. murów obronnych Starego Miasta Torunia, wolnostojąca (z budynkiem mieszkalnym), obecnie przy ul. Podmurnej między budynkiem hotelu "Polonia" i Urzędu Miejskiego; od strony wsch. zachowane fragmenty fosy.

Materiał i konstrukcja

Fundamenty kamienne, ściany zewnętrzne i wewnętrzne wykonane z cegły palonej, pełnej na zaprawie wapiennej; budynek nietynkowany; w piwnicy strop - kapa pruska, Kleina, na piętrach strop Kleina; dach kryty papą; posadzki w piwnicy cementowe, na parterze i piętrach lastriko i parkiet; schody - do piwnicy ceglane, na piętra ceglane, wyłożone lastrikiem, kręte; drzwi wejściowe płycinowe, drzwi do pomieszczeń - płycinowe; w górnej części przeszklone z dekoracyjnymi odrzwiami, okna skrzynkowe.

Rzut

Budynek wzniesiony na planie koła, trzytraktowy, trakt środkowy stanowi korytarz (wzdłuż osi pn.-pd.), klatka schodowa w części pd.-wsch. dodatkowe wejście od strony fosy (pd.) oraz przejście stałe do budynku mieszkalnego (od południa).

Bryła

Budynek podpiwniczony, trzykondygnacyjny z blankowaniem, dach płaski.

Elewacje

Elewację w połowie wysokości obiega wysunięty ceglany gzyms kordonowy nakryty dachówką, część zachodnia baszty uzupełniona ryzalitem do wysokości I p., pod gzymsem - wokół wąskie szczelnice, elewację wieńczy blankowanie.

Wnętrze

Zachowało swój układ z czasu przebudowy (1907 r.) w zasadniczym stopniu; oryginalne wyposażenie stanowi stolarka okienna i drzwiowa.

Instalacje

wod.-kan., elektryczna, gaz, co.

14. Kubatura	15. Powierzchnia użytkowa	16. Przeznaczenie pierwotne baszta obronna	17. Użytkowanie obecne Izba Dziecka (Policja Państwowa)
18. Prace budowlane i konserwatorskie, ich przebieg i dokumentacja		19. Stan zachowania (fundamenty, ściany zewnętrzne ściany, wewnętrzne, sklepienia, stropy, konstrukcje dachowe, pokrycia dachu, wyposażenie i instalacje) Stan zachowania elementów konstrukcyjnych - dobry, elementy wyposażenia wnętrza zachowane w dobrym stanie, pokrycie dachu szczelne.	
20. Najpilniejsze postulaty konserwatorskie zmiana użytkownika (poprawienie ekspozycji baszty), konserwacja pokrycia dachu, uzupełnienie spoin.			

21. Akta archiwalne (rodzaj akt, numer i miejsce przechowywania)

Akta m.Torunia, Budowlane G - 3434, 3435,
Archiwum Państwowe w Toruniu

22. Bibliografia

S.Łączewna, Z.Nawrocki, R.Dziedzic - kwatery A - 1,
B - 1, C - 1 - Dokumentacja naukowo-historyczna,
Toruń, 1984 r.

23. Źródła ikonograficzne i fotograficzne (rodzaj, miejsce przechowania, sygnatury)

24. Uwagi różne

25. Wypełnił

mgr Sławomir Wojdyło

Imię i nazwisko

data 25.05.1992 r.

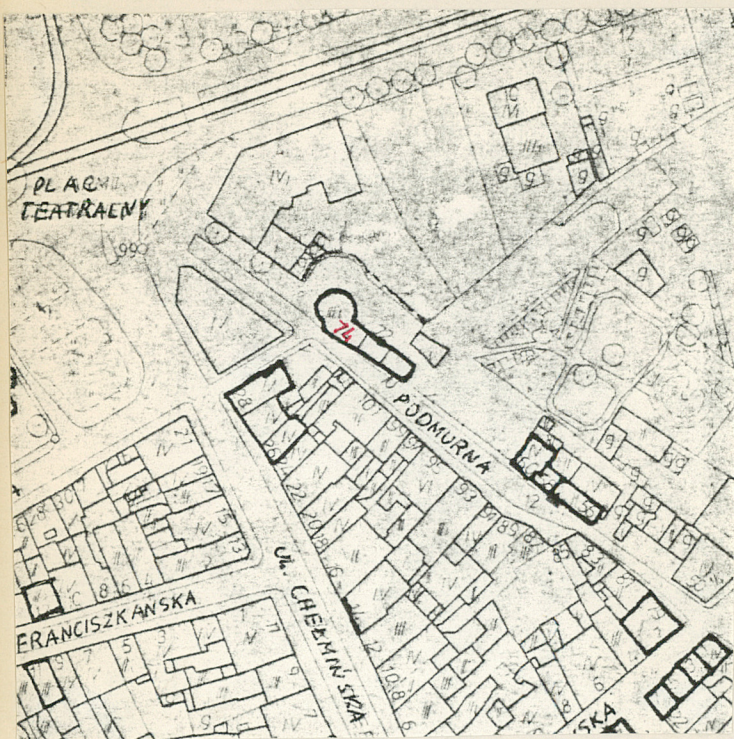
26. Sprawdził

Imię i nazwisko

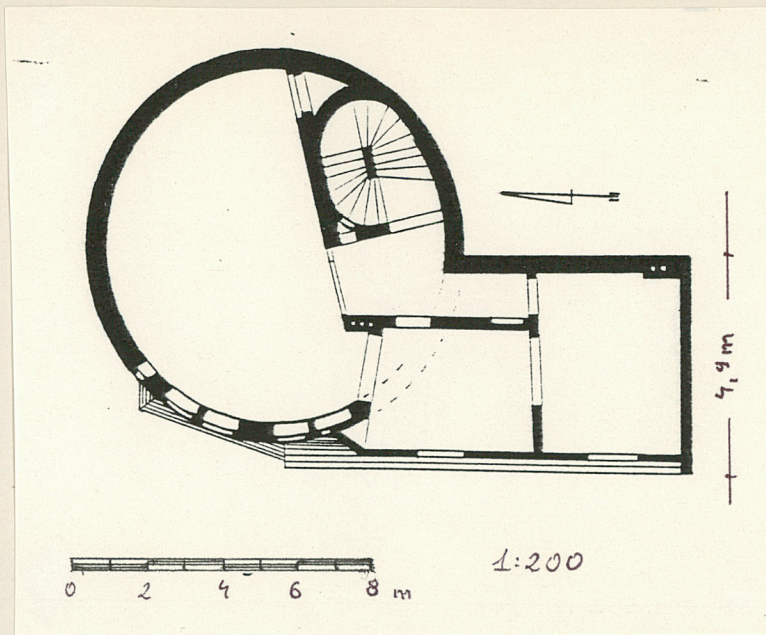
data

27. Załączniki 2

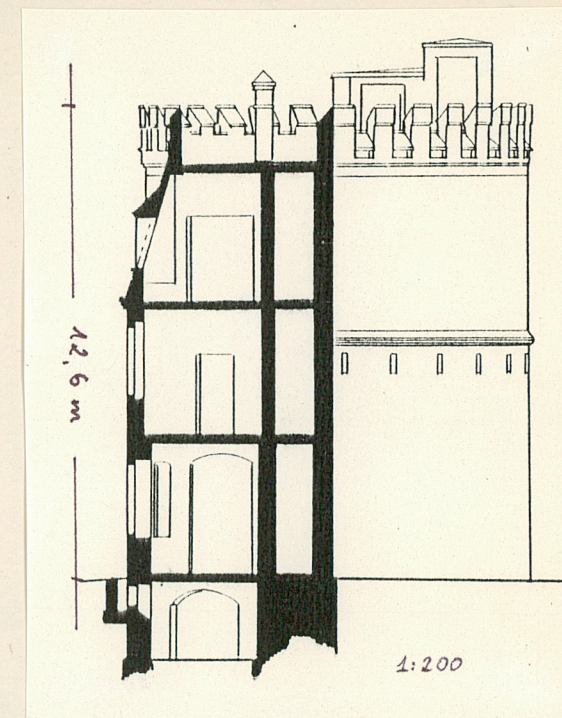
1. Miejscowość Toruń	2. Obiekt (nazwa jak w karcie) ul. Podmurna 74	3. Zawartość wkładki (nazwa obiektu lub materiału uzupełniającego) rzut, przekrój, zdjęcia
-------------------------	---	---



1:2000



rzut II p.



przekrój poprzeczny

Wkładkę założył: mgr Sławomir Wojdyło
(imię, nazwisko, data)

Miejsce przechowywania negatywów: PSOZ O/Toruń



Widok od strony zach.



Zwieńczenie baszty



Hall wejściowy, parter

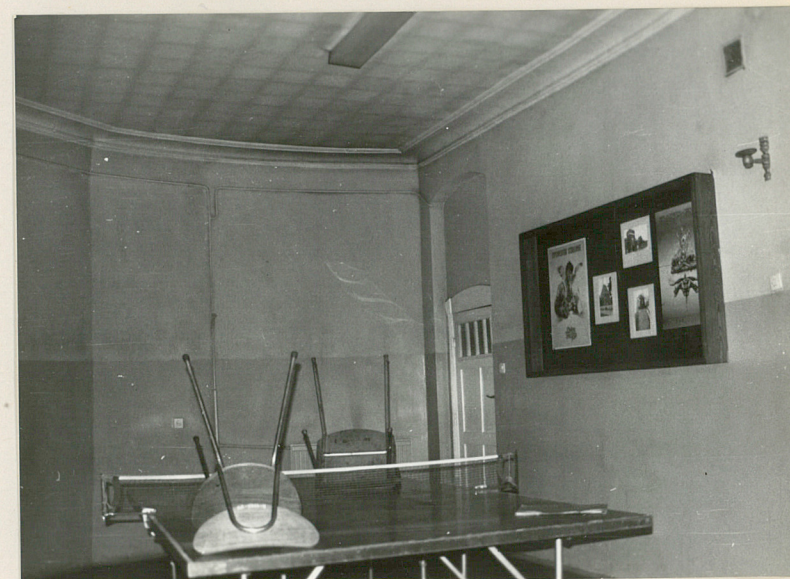
1. Miejscowość	2. Obiekt (nazwa jak w karcie)	3. Zawartość wkładki (nazwa obiektu lub materiału uzupełniającego)
Toruń	ul. Podmurna 74	zdjęcia



Przejście do oficyny



Strzelnice, I p.



Wielka sala, II p.

Wkładkę założył: mgr Sławomir Wojdyło
(imię, nazwisko, data)

Miejsce przechowywania negatywów: PSOZ O/Toruń

Wzór ODZ 1978 r.



Drzwi, I p.



Drzwi, II p.



Piwnica, strop kapa pruska