

Nr

123

A

C

D

E

F

G

H

I

J

M

N

O

P

R

S

T

U

V

W

X

Y

Z

UKŁAD WSKOZ
POMORSKIE

1. Obiekt zabytkowy

Baszta ul. Podmurwana 26

2. Miejscowość

TORUŃ

3. Wiek

XIII

4. Styl

gotyk

5. Kubatura m³

800

6. Powierzchnia w m²

a) zabytkowa:

b) użytkowa:

7. Materiał budowlany

przed
zniszczeniempo
odbudowie

a) ściany

cegła

b) sklepienia

c) stropy

drewno

d) więzania dachu

drewno

e) krycie dachu

11. Ilość budynków

1

12. Ilość kondygnacji

4

+ poddane

13. Użytkowanie wnętrza według ilości:

a) izb mieszkalnych

b) nnych pomieszczeń

c) piwnic

14. Grunty należące do zabytku:

ha

a) ogrody stylowe

b) sady i grunty uprawne

c) lasy

d) wody

e) inne

20. Przynależność administracyjna

a) województwo

bydgoskie

b) powiat

TORUŃ

c) gmina

21. Stacja

nazwa stacji

odległość od stacji w km

a) kolejowa

Wzm

b) autobusowa

Wzm

22. Właściciel i jego adres

PMRN-Toruń

23. Użytkownik i jego adres

-H-

24. Inwestor i jego adres:

-H-

9. Autorzy i data budowy i przebudowy

Zbudowana prawd.

w 2 poł. XIII w.

Przebudowana w XIX w.

10. Udostępnienie

stałe

15. Przeznaczenie pierwotne budynku

baszta obronna

16. Użytkowanie w latach ubiegłych

skład

17. Użytkowanie obecne

magazyn

18. Nadaje się do użycia na:

"

19. Data rodzaj i stopień zniszczeń i odbudowy

Data

O P I S

znisz-
czenia
o/oodbu-
dowa
o/o

VIII. 1939 r.

niezniszczona

XI. 1939 r.

"

XII. 1945 r.

"

1967

stan zadowalający

25. Rejestr zabytku nr

rok 17.10.1907

A-43/177

miejsce przechowywania

26. Nazwa księgi hipotecznej

27. Numer hipoteczny

28. Akta

29. Fotografie

30. Inwentaryzacja pomiarowa

PKZ TORUŃ 1954

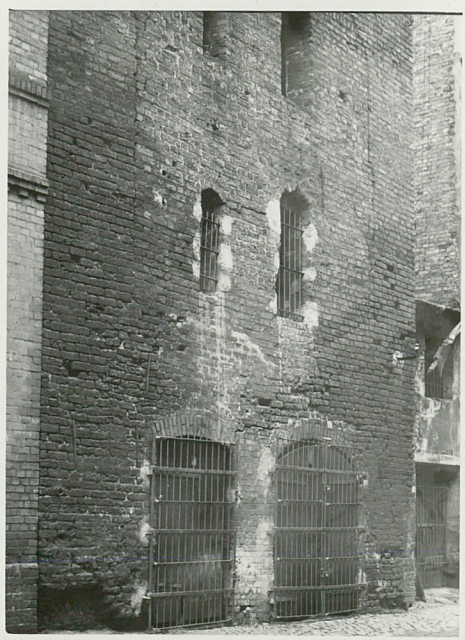
OŚRODEK
DOUMENTACJI
ZABYTKÓW

31. Szkic sytuacyjny, plan schematyczny, uwagi opisowe, fotografia



Banta między Starym a Nowym miastem Toruniem.
Pierwotnie otwarta od str. miasta, została zamknięta 4-tk. ścianą przed. w 2 poł. XV w. lub pocz. XVI w.

Literatura -
Karta Miary Miejskiej



Elewacja zachodnia
Od str. ul. Podmurnej

Skala 1:20

konstytucyj. 4 + poddasze
wys. do dachu 4 m

← 4,98 →

6,12

8,30

ul. Podmurnej

PLAN

35. Uwagi różne

Wzrost prac	Koszt tys. zł

34. Inspekcje

36. Wypełnił dnia
15.12.1956

37. Sprawdził dnia

M. Arszyski
15.12.67