

1. Obiekt

DOM MIESZKALNY

2. Czas powstania

1821 r.

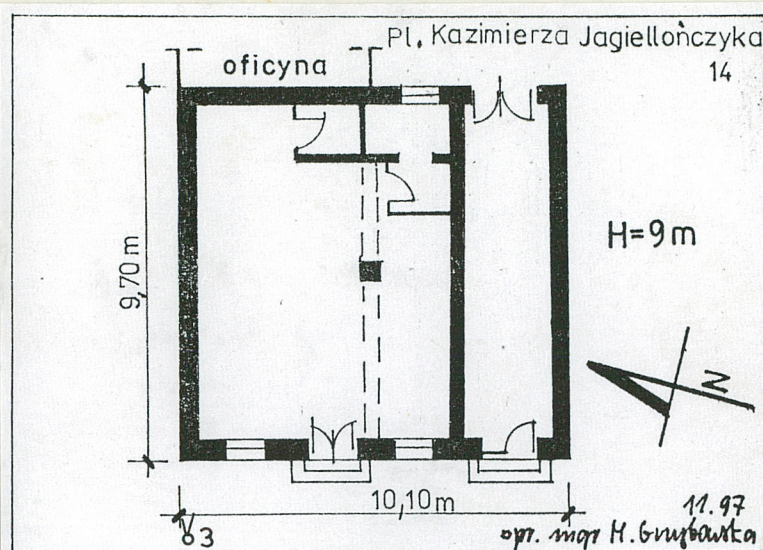
3. Miejscowość

N I E S Z A W A

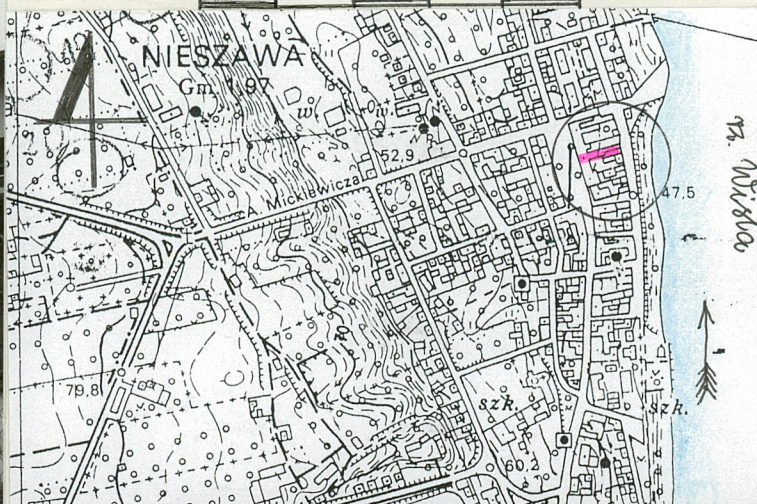
11. Zdjęcia, plan sytuacyjny, rzuty



1. Elewacja frontowa, zachodnia.  
2. Elewacja tylna wschodnia i oficyna.



ORIENTACJA skala 1: 10 000  
0 100 200 300 400 500m



4. Adres Pl. K. Jagiellończyka 14  
06-87-730 Nieszawa  
(RYNEK)

nr hipoteczny brak księgi wiecz.

5. Przynależność administracyjna

województwo w ł o c ł a w s k i e

gmina Nieszawa pow. ALEKSANDRÓW  
Kuj.

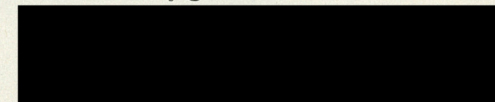
Poprzednie nazwy miejscowości

7. Przynależność administracyjna  
przed 1.VI.1975

województwo by d g o s k i e

powiat Aleksandrów Kuj.

8. Właściciel i jego adres



9. Użytkownik i jego adres

j.w.  
pijalnia piwa

10. Rejestr zabytków

Nr 65/502/A data 26.11.1964

12. Autorzy, historia obiektu, określenia stylu.

Nieszawa uzyskała prawa miejskie w 1460 r. z nadania Kazimierza Jagiellończyka.

W XVI w. nastąpił rozkwit miasta, które było spichlerzem Kujaw. Znajdował się tu duży port, browary, składy soli, wyrabiano sukno.  
W XVIII w. nastąpił powolny upadek.

Ponowny rozwój miasta nastąpił po utworzeniu powiatu (1867-1932). Handlowano zbożem, poławiano jesiotry i łososie, istniał tu browar i fabryka octu.

Zachowany układ urbanistyczny miasta pochodzi z XV - XIX w.

Dom mieszkalny nr 14 przy rynku, (ob. Plac K. Jagiellończyka) wzniesiony został w 1821 r.

Przed 1939 r. i krótko po wojnie w parterze domu mieścił się sklep "żelazny".

Dom wzniesiony w stylu klasycyzującym jest obecnie przebudowany i częściowo zatracił cechy stylowe.

13. Opis (sytuacja, materiał i konstrukcja, rzut, bryła, elewacje, dach, wnętrze, wyposażenie, instalacje)

**SYTUACJA.** Nieszawa położona jest ok. 25 km na północny-zachód od Włocławka.  
Usytuowana została nad Wisłą, na jej lewym brzegu.

Dom mieszkalny został usytuowany przy rynku (ob. Plac K. Jagiellończyka), w jego wschodniej pierzei.

Stoi w zwartej zabudowie.  
Wejście do domu i pijalni piwa prowadzi od strony rynku.  
Od strony podwórza przylega do domu oficyna.

**MATERIAŁ, KONSTRUKCJA, TECHNIKA.**

- fundamenty kamienno-ceglane,
- ściany wymurowane z cegły ceramicznej pełnej, otynkowane,
- stropy drewniane, belkowe,
- więźba dachu drewniana, płatwiowo-krokwiowa, o 2 rzędach słupów.
- dach kryty blachą falistą malowaną.
- posadzki w pijalni terracota, w korytarzu lastrico,
- okna drewniane, pojedyncze, wtórne,
- drzwi drewniane, wielopłycinowe, 2-skrzydłowe, do pijalni przeszklone, z nadświetlem,

**RZUT.** Dom na planie prostokąta, układ wnętrza przekształcony, zachowana sień na przestrzał na skraju od południa.

**BRYŁA.** Niepodpiwniczony, parterowy, kryty dachem dwuspadowym, naczółkowym.  
W tyle oficyna - parterowa, kryta dwuspadowo.

**ELEWACJE.** Tynkowane, na niskim wysuniętym cokole.  
Elewacja frontowa.  
Przekształcona. W parterze wtórne okno, drzwi do pijalni, wtórne okno i drzwi sieni.  
Cokół i opaski wokół okien i drzwi z płytek glazury.  
Nad parterem gzyms. W naczółkowym szczycie dwa okna.

14. Kubatura  600 m <sup>3</sup>	15. Powierzchnia użytkowa  140 m <sup>2</sup>	16. Przeznaczenie pierwotne dom mieszkalny	17. Użytkowanie obecne dom mieszkalny z barem
18. Prace budowlane i konserwatorskie, ich przebieg i dokumentacja  <ul style="list-style-type: none"> <li>- wymiana pokrycia dachu na blachę falistą,</li> <li>- wyburzenie ściany działowej w parterze, urządzenie sali pijalni piwa,</li> <li>- wymiana drzwi i okien,</li> <li>- remont elewacji, zniszczenie detalu, wprowadzenie płytek glazury na cokół i opaski</li> </ul>		19. Stan zachowania (fundamenty, ściany zewnętrzne, ściany wewnętrzne, sklepienia, stropy, konstrukcje dachowe, pokrycie dachu, wyposażenie i instalacje)  stan techniczny budynku dobry, układ wnętrza przekształcony, wyburzono ścianę poprzeczną, urządzając jednoprzestrzenną pijalnię piwa. elewacje przekształcone, wtórne okna i drzwi, opaski z glazury. pokrycie dachu wymienione z dachówki na blachę falistą,	
20. Najpilniejsze postulaty konserwatorskie  remont elewacji z przywróceniem detalu, odpowiadającego charakterowi domu, wymiana pokrycia dachu na dachówkę,			

21. Akta archiwalne (rodzaj akt, numer i miejsce przechowywania)

archiwalne księgi wieczyste nie zachowały się

23. Źródła ikonograficzne i fotografie (rodzaj, miejsce przechowywania, sygnatury)

22. Bibliografia

Słownik Geograficzny Królestwa Polskiego i innych..  
T. VII, Warszawa 1886, s. 123

Katalog Zabytków Sztuki w Polsce,  
T.XI woj. bydgoskie, Z.1 pow. aleksandrowski,  
Warszawa 1969, s. 22

A.Mietz, J.Pakulski, Świadczenia przeszłości  
Nieszawy, Włocławek 1989

respondentka - pani Budna, zam. Nieszawa  
Pl. K.Jagiellończyka 14

24. Uwagi różne

25. Wypełnił

mgr Maria Grzybowska  
listopad 1997

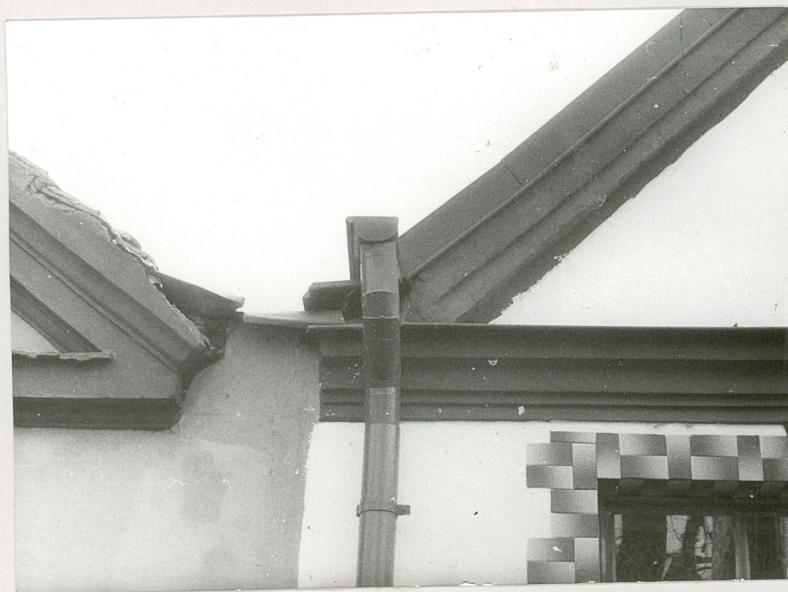
26. Sprawdził

27. Załączniki

wkładki sztuk -1

1. Miejscowość.....	NIESZAWA.....	4. Obiekt (nazwa jak w karcie)	5. Zawartość wkładki (nazwa materiału uzupełniającego)
2. Gmina.....	Nieszawa.....	DOM MIESZKALNY Pl.Jagiellończyka 14	opis cd.
3. Województwo.....	włocławskie.....		plan sytuacyjny, zdjęcia

- p. 13 cd. ELEWACJE. Elewacja tylna.  
W części północnej przylega do domu oficyna.  
W części południowej na skraju elewacji drzwi do sieni, obok okno.  
W naczółkowym szczycie symetrycznie umieszczone okno.  
Elewacje boczne ślepe, wzdłuż ścian sąsiadów.
- WNĘTRZE. Wnętrze przekształcone, jednoprzestrzenne, elementy wyposażenia wnętrza nie zachowały się.
- INSTALACJE. Elektryczna, wodno-kanalizacyjna.



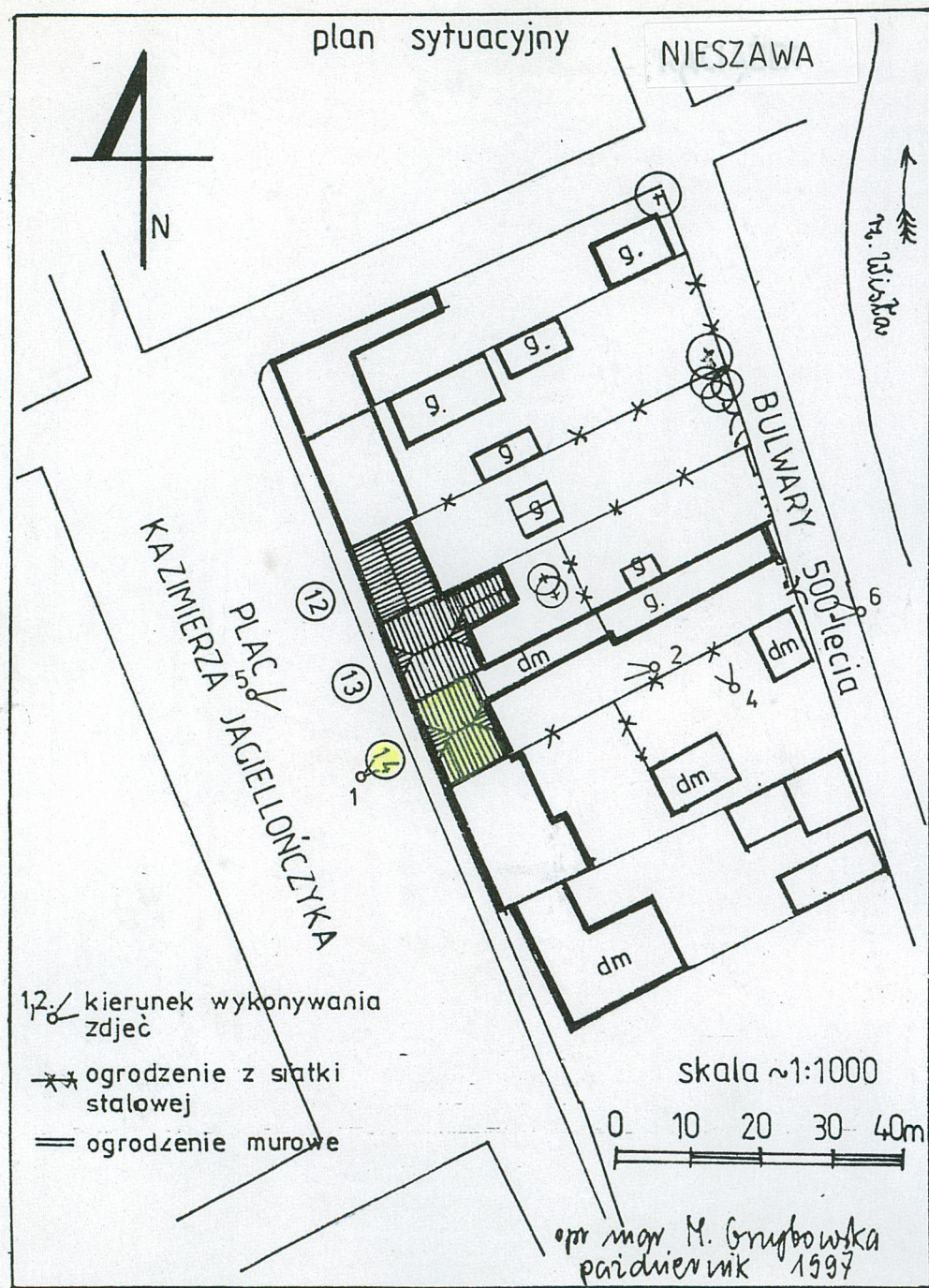
3. Detal szczytu, elewacja frontowa.



4. Oficyna elewacja południowa.

Wkładkę założył: .....mgr Maria Grzybowska, listopad 1997.....  
(imię, nazwisko, data)

Miejsce przechowywania negatywów: .....



5. Budynek w zachodniej pierzei  
Placu Kazimierza Jagiellończyka

6. Ogrodzenie działki od wschodu  
od ul. Bulwary 500-lecia.

