

Nr

A

C

D

E

F

G

H

I

J

L

M

N

O

P

R

S

T

Kujawsko-X

POMORSKIE

Z

1. Obiekt zabytkowy **Baszta**  
 „Obywatelska” / *Bürgerturn* / lub „gąsbnik” / **Nadbrzeże** /

2. Miejscowość **TORUŃ** 4505

3. Wiek  
I poł. XIV

4. Styl **gotyk**

5. Kubatura m<sup>3</sup> **ok. 2000**

6. Powierzchnia w m<sup>2</sup>  
a) zabytkowa: b) użytkowa: **ok. 200**

20. Przynależność administracyjna

a) województwo **bydgoskie**

b) powiat **TORUŃ**

c) gmina

7. Materiał budowlany

przed  
zniszczeniem

po  
odbudowie

11. Ilość budynków **1**

14. Grunty należące do zabytku: ha

a) ściany **cegła**

b) sklepienia

c) stropy

d) więzania dachu **drewno**

e) krycie dachu **dachówka**

12. Ilość kondygnacji **6**

13. Użytkowanie wnętrza według ilości:

a) izb mieszkalnych **ok. 18**

b) nnych pomieszczeń **—**

c) piwnic

a) ogrody stylowe **—**

b) sady i grunty uprawne **—**

c) lasy **—**

d) wody **—**

e) inne **—**

21. Stacja nazwa stacji odległość od stacji w km

a) kolejowa **w/m**

b) autobusowa **w/m**

22. Właściciel i jego adres  
**Prez. M.R.N. TORUŃ**  
**pl. Armii Czerwonej**

8. Wyposażenie architektoniczne  
**Ostrożliwe blendy urozmaica-  
jące elewacje.**

15. Przeznaczenie pierwotne budynku **Baszta obronna**

16. Użytkowanie w latach ubiegłych **mieszkalne gąsbnik**

17. Użytkowanie obecne **mieszkalne**

18. Nadaje się do użycia na: **j.w.**

23. Użytkownik i jego adres  
**Lokatorzy**

24. Inwestor i jego adres:  
**M.Z.B.M. TORUŃ**  
**prez. M.R.N.**

9. Autorzy i data budowy i przebudowy  
**Zbudowana w I poł. XIV w.  
W XVIII w. przebudowana na  
cele mieszkalne. Żelazne haki  
pochodzą z XIX w. gdy mieściły  
się tu niemieckie wojskowe gąsbniki.**

19. Data rodzaj i stopień zniszczeń i odbudowy

Data	OPIS	znisz- czenia %	odbu- dowa %
VIII. 1939 r.	<b>niezniszczona</b>		
XI. 1939 r.	<b>niezniszczona</b>		
XII. 1945 r.	<b>niezniszczona</b>		
<b>1967</b>	<b>stan zadowalający</b>		

25. Rejestr zabytku nr **21747/29**  
**12.10.1929** rok **M.K.Z. TORUŃ**  
**A-42/176** miejsce przechowywania

26. Nazwa księgi hipotecznej **Stare Miasto**

27. Numer hipoteczny

28. Akta **Budowlane** **ST. Nach. Bud**  
**Prez. M.R.N. TORUŃ**

29. Fotografie **M.K.Z. TORUŃ**

30. Inwentaryzacja pomiarowa  
**PKZ Toruń 1954**

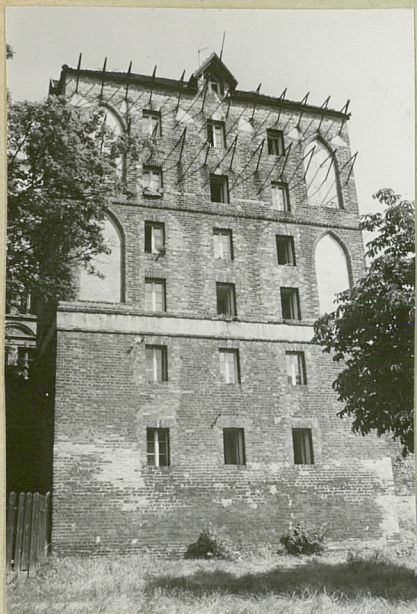
10. Udostępnienie

**stałe**

BIURO  
DOKUMENTACJI  
ZABYTKÓW



## 31. Szkic sytuacyjny, plan schematyczny, uwagi opisowe, fotografia



Widok prostokątny, murów =  
na murach wzniesionych  
długościennymi, wzniesi-  
ła przed zburzeniem had  
murów obronnych. Pierwotnie  
trójkondygnacyjny. Przebiegł  
na kondygnacji zasadniczo  
przez mur gzymsu i  
tytułowy, obrotowy  
Mendami. Pod okapem dachu

Widok od strony Wisły.

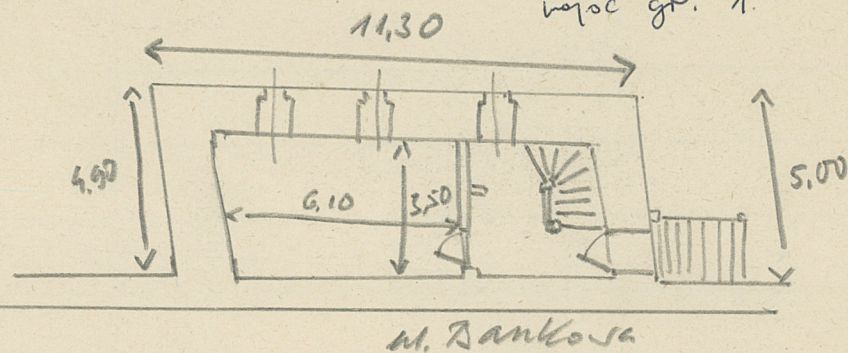
ustawione w tyłach taras herbowe. Zdobne wzniesienie  
górną kondygnacją pulchaw z pięciami XIX/XX wieki kiedy  
basta rudyja jako wzniesienie stała górną parotowych.

### Literatura

Steinbrecht - Thorn im Mittelalter

TORVIŃ - przewodnik P.T.T.K. pod red. T. Kaniewskiej  
Tor. 1957r.

Skala 1:200



Wzrostygn. 6  
rys. do gzymsu od ul. Bankowej 11 m  
od strony Wisły 16.30  
wzrost g. 1.

↓  
PŁN

35. Uwagi różne

36. Wypełnił dnia

14-1958

Maria Abramowicz

37. Sprawdził dnia

M. Arzyński

3.8.67