

Nr

310.

A

C

D

E

F

G

H

I

J

L

M

N

O

P

R

S

T

U

V

W

X

Y

Z

KUJAWSKO-POMORSKIE

1. Obiekt zabytkowy

Brama Klasztorna / ul. Nadbrzeżna /
/ lub św. Ducha /

2. Miejscowość

TORUŃ

3. Wiek
I pot.

XIV

4. Styl

gotyk

5. Kubatura m³

ok. 1903

6. Powierzchnia w m²

a) zabytkowa:

b) użytkowa:

ok. 200

20. Przynależność administracyjna

a) województwo

bydgoskie

b) powiat

TORUŃ

c) gmina

7. Materiał
budowlanyprzed
zniszczeniempo
odbudowie

a) ściany

cegła

b) sklepienia

c) stropy

drewno

d) więzania dachu

drewno

e) krycie dachu

dachówka

11. Ilość budynków

1

12. Ilość kondygnacji

5

13. Użytkowanie wnętrza
według ilości:

a) izb mieszkalnych

8

b) nnych pomieszczeń

3

c) piwnic

1

14. Grunty należące do
zabytku:

ha

a) ogrody stylowe

b) sady i grunty uprawne

c) lasy

d) wody

e) inne

21. Stacja

nazwa stacji

odległość od
stacji w km

a) kolejowa

w/m

b) autobusowa

w/m

22. Właściciel i jego adres

Prez. M.R.N. TORUŃ

pl. Armii Czerwonej

23. Użytkownik i jego adres

Lokatorzy

24. Inwestor i jego adres:

M.Z.B.M. TORUŃ

Prez. M.R.N.

25. Rejestr zabytku nr

21393/29

rok 1929

M.R.2. TORUŃ

miejsce przechowywania

A-45/178

26. Nazwa księgi hipotecznej

Stare Miasto

27. Numer
hipoteczny

28. Akta Budowlane

29. Fotografie

M.K.2. TORUŃ

30. Inwentaryzacja pomiarowa

T.K.2. TORUŃ 1954

8. Wyposażenie architektoniczne

Nad zębkoowanym fryzem szereq
tarcz z karykaturami.

15. Przeznaczenie pierwotne budynku

brama obrotowa

16. Użytkowanie w latach ubiegłych

mieszkalne

17. Użytkowanie obecne

mieszkalne

18. Nadaje się do użycia na:

mieszkalne

9. Autorzy i data budowy i przebudowy

Wzniesiona w XIV w. nad
budowa rektowa / góra partia /
w początkach XIX w. XVI w.

19. Data rodzaj i stopień zniszczeń i odbudowy

Data

O P I S

znisz-
czenia
%odbu-
dowa
%

VIII. 1939 r.

wężsiowe uszkodzenie rogu południowo-
zachodniego spowodowane przez odpryski
mostu drogowego wysadzonego w powietrze
7. września 1939 r.

XI. 1939 r.

XII. 1945 r.

niezniszczona

1967

stan zadowalający

10. Udostępnienie

plac

OŚRODEK
DO KULTURY
ZABYTKÓW

31. Szkic sytuacyjny, plan schematyczny, uwagi opisowe, fotografia

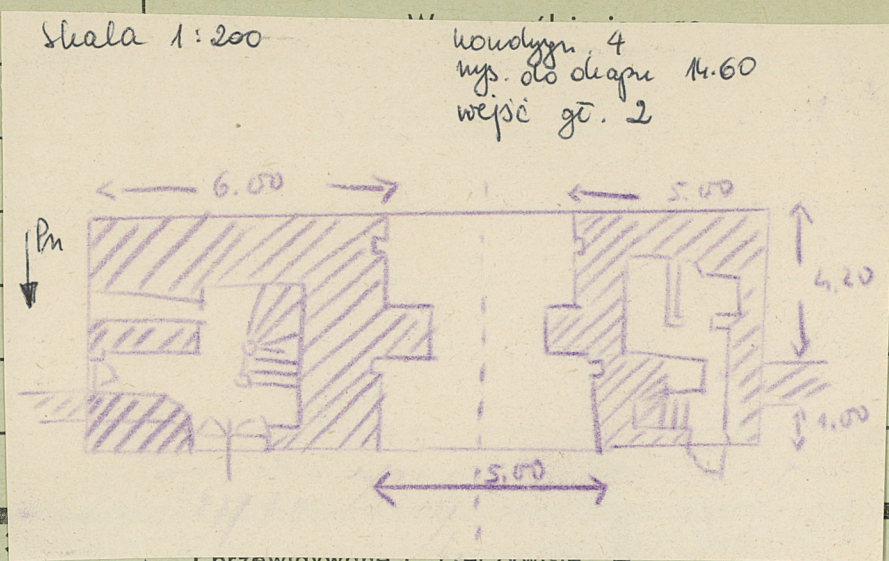


Widok od strony Wisły

Obiekt typu prostokątnego z przejazdem bramnym w podbudzie. Widok z ul. Bankowej. Słabo widoczny ostrołupiany przejazd bramny od strony zewnętrznej otoczony ostrołupianą murką, której wągaty przystosowane do podnoszenia chroniącej bramy brzozy. Powyżej rebrnego furtu kondygnacja pochodząca z pierwszej połowy XVIII, przekształcona w XIX.

Literatura
Steinbrecht - Thorn in Mittelalter
TORUŃ - praca. P.T.T.K. pod red. T. Kaniewskiego 1957r.

32. Przebieg prac konserwatorskich



w tys. zł	przewidywane	faktycznie

35. Uwagi różne
W wysokiej ostrołupianej murce od strony Wisły umieszczona była t.zw. brama, którą opuszczając zamykano bramę.

36. Wypełnił dnia
14-1958r.
Maria Abramowicz

37. Sprawdził dnia
M. Arszyński
3.X.67

Koszt tys. zł