

Nr

A

C

D

E

F

G

H

I

J

L

M

N

O

P

R

S

T

Kujawsko-Pomorskie

Z

1. Obiekt zabytkowy

Mur obronny Starego Miasta -  
fragment rzadku ul. Pod Krzywą Wieżą do Bramy Klasztornej.

2. Miejscowość

TORUŃ

3. Wiek

początek XIV

4. Styl

gotyk

5. Kubatura m<sup>3</sup>

—

6. Powierzchnia w m<sup>2</sup>

a) zabytkowa:

b) użytkowa:

—

7. Materiał budowlany

przed zniszczeniem

po odbudowie

11. Ilość budynków

—

14. Grunty należące do zabytku:

ha

12. Ilość kondygnacji

—

a) ogrody stylowe

—

13. Użytkowanie wnętrza według ilości:

b) sady i grunty uprawne

—

a) izb mieszkalnych

—

c) lasy

—

b) innych pomieszczeń

—

d) wody

—

c) piwnic

—

e) inne

—

8. Wyposażenie architektoniczne

Od str. Wisty - szkarpy.

15. Przeznaczenie pierwotne budynku

obronne

16. Użytkowanie w latach ubiegłych

obiekt zabytkowy

17. Użytkowanie obecne

—

18. Nadaje się do użycia na

—

9. Autorzy i data budowy i przebudowy

Po lokacji 1233r. wzniesiono obwarowania ziemne i drewniane. W pocz. XIV w. od str. Wisty wybudowano mury. W XV w. podwyższono. W XIX w. wybito otwory strzelnicze.

19. Data, rodzaj i stopień zniszczeń i odbudowy

Data

O P I S

Zniszczenia  
%dbudowa  
%

VIII. 1939 r.

niezniszczony

XI. 1939 r.

niezniszczony

XII. 1945 r.

niezniszczony

1967

plan modernizacji

10. Udostępnienie

State

20. Przynależność administracyjna

a) województwo

bydgoskie

b) powiat

TORUŃ

c) gmina

21. Stacja

Nazwa stacji

Odległość od stacji w km

a) kolejowa

w/m

b) autobusowa

w/m

22. Właściciel i jego adres

Prez. M.R.N. TORUŃ  
pl. Armii Czerwonej

23. Użytkownik i jego adres

—

24. Inwestor i jego adres

Minist. Kultury i Sztuki

428/254 z dn. 21.12.1959

25. Rejestr zabytku Nr

305

rok 1958

MKZ TORUŃ

miejsce przechowywania

26. Nazwa księgi hipotecznej

27. Nr hipoteczny

28. Akta

Archiwum Wojew. Oddział TORUŃ

29. Fotografie

P.K.2. TORUŃ

30. Inwentaryzacja pomiarowa

P.K.2. TORUŃ

OŚRODEK  
DOKUMENTACJI  
ZABYTKÓW



Z

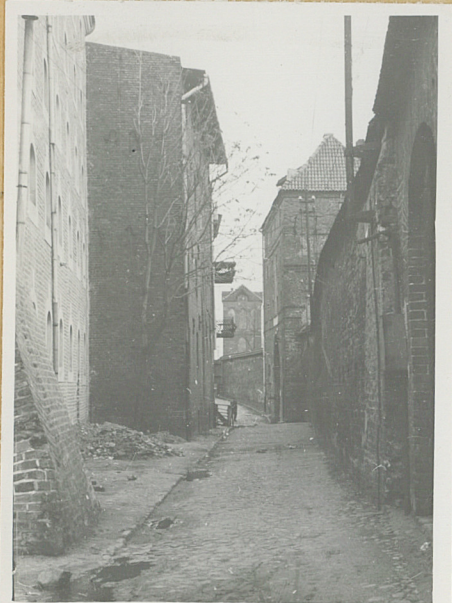
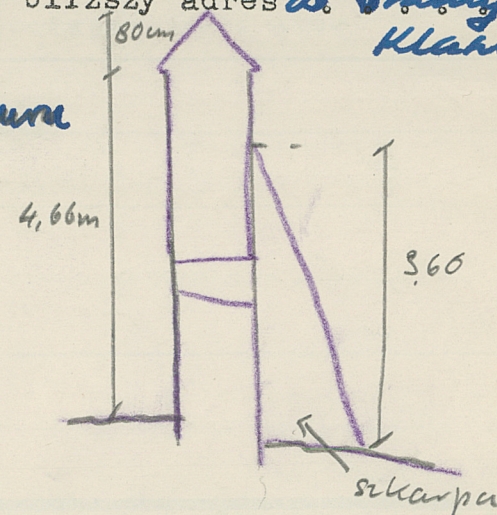
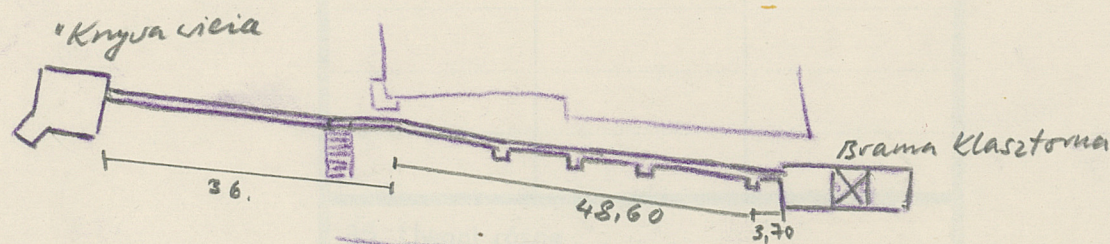
X

W

V

U

31. Szkic sytuacyjny, plan schematyczny

Miejscowość . Toruń . . . . .województwo . bydgoski . . . . .Nazwa zabytku mury obronne S. Miasta . . . . .powiat Ościnek - od ul. Włocławskiej . . . . .  
ewent. bliższy adres do Bramy Klasztornej . . . . .Szkic rzutu budynku:skala: 1:1000 . . . . .Przebieg  
przebieg muru  
1:100DŁN  
↑Literatura

Chmurski J. - Sztuka w Toruniu 1955 r.  
Clasen K.H. - Die Mittelalterliche Kunst - I Burgbauten 1927 r.  
Klein J. - Bau Kunstdenkmäler.

37. Sprawdził dnia

M. Arszyński  
3. X. 67

1958 r.



Z

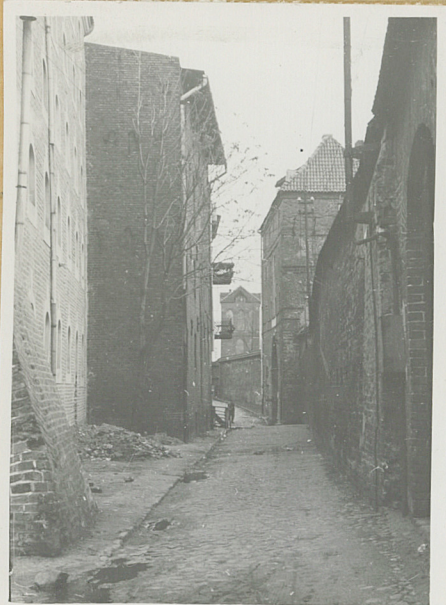
X

W

V

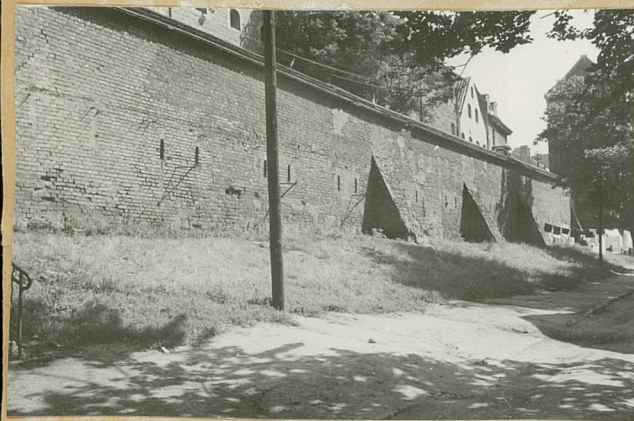
U

## 31. Szkic sytuacyjny, plan schematyczny, uwagi opisowe, fotogram



Odcinek przebiegający w linii prostej, od strony Wisły dookoła wanny. Korona muru przykryta dachówkami.

Widok od strony miasta, wzdłuż ul. Pod Krzywą Wieżą.



Widok od str. Wisły

Literatura

Chmurskiński — Sztuka w Toruniu 1933 r.  
Clasen K.H. — Die Mittelalterliche Kunst — I Burgenbau 1927 r.  
Heise J. — Bau Kunstdenkmäler.

| Rok | Wyszczególnienie prac | Koszt<br>tys. zł |
|-----|-----------------------|------------------|
|     |                       |                  |
|     |                       |                  |
|     |                       |                  |
|     |                       |                  |
|     |                       |                  |
|     |                       |                  |
|     |                       |                  |
|     |                       |                  |
|     |                       |                  |
|     |                       |                  |

| 33. Koszty<br>w tys. zł | Przewidywane                     | Rzeczywiste |
|-------------------------|----------------------------------|-------------|
| 20.000 zł.              | Naprawa zniszczonych fragmentów. |             |
|                         |                                  |             |
|                         |                                  |             |
|                         |                                  |             |
|                         |                                  |             |
|                         |                                  |             |
|                         |                                  |             |
|                         |                                  |             |
|                         |                                  |             |

## 34. Inspekcje

## 35. Uwagi różne

36. Wypełnił dnia kwiecień 1958 r.  
Maria Abramowicz

37. Sprawdził dnia

M. Arsyński  
3 x 67



Nr

A

C

D

E

F

G

H

I

J

L

M

N

O

P

R

S

T

KRAJOWSKO  
POMORSKIE

X

Z

1. Obiekt zabytkowy

Mur Obronny Starego Miasta  
fragment od Bramy Klasztornej do Baszty „gołębnik”

2. Miejscowość

TORUŃ

3. Wiek

ponadtek XIV

4. Styl

gotyk

5. Kubatura m<sup>3</sup>

—

6. Powierzchnia w m<sup>2</sup>

a) zabytkowa:

b) użytkowa:

—

7. Materiał

budowlany

przed zniszczeniem

po odbudowie

11. Ilość budynków

—

14. Grunty należące do zabytku:

ha

12. Ilość kondygnacji

—

a) ogrody stylowe

—

13. Użytkowanie wnętrza według ilości:

b) sady i grunty uprawne

—

a) izb mieszkalnych

—

c) lasy

—

b) innych pomieszczeń

—

d) wody

—

c) piwnic

—

e) inne

—

20. Przynależność administracyjna

a) województwo

bydgoskie

b) powiat

TORUŃ

c) gmina

21. Stacja

Nazwa stacji

Odległość od stacji w km

a) kolejowa

w/m

b) autobusowa

w/m

22. Właściciel i jego adres

Prez. M.R.N. TORUŃ  
pl. Armii Czerwonej

23. Użytkownik i jego adres

24. Inwestor i jego adres

Minist. Kultury i Sztuki.

428/254 ? 21.12.1959

25. Rejestr zabytku Nr

306

rok 1958

MK2 TORUŃ

miejsce przechowywania

26. Nazwa księgi hipotecznej

27. Nr hipoteczny

28. Akta

Archiwum Wojew.  
Oddział TORUŃ

29. Fotografie

P.K.2. TORUŃ

30. Inwentaryzacja pomiarowa

8. Wyposażenie architektoniczne

Fragmentami witek  
wendyjski.

15. Przeznaczenie pierwotne budynku

obronne

16. Użytkowanie w latach ubiegłych

obiekt zabytkowy

17. Użytkowanie obecne

— " —

18. Nadaje się do użycia na

— " —

19. Data, rodzaj i stopień zniszczeń i odbudowy

Data

O P I S

Zniszczenia  
%dbudowa  
%

VIII. 1939 r.

niezniszczony

XI. 1939 r.

niezniszczony

XII. 1945 r.

niezniszczony

1967

stan odnowienia

9. Autorzy i data budowy i przebudowy

Po 1233r. /lokacja / wzniesiono  
obwarowania ziemne i  
drewniane. w pocz. XIV w. od  
str. Włdy wybud. mury. W XV w.  
podwyższono. W XIX w. przez  
sądowno do dworskich potok

10. Udostępnienie

szkie

BIBLIOTEKA  
DOKUMENTACJI  
ZABYTKÓW



Z X W V U T S

31. Szkic sytuacyjny, plan schematyczny, uwagi op



Widok od strony miasta, uźdłwi ul.



Widok od strony Wisły.

### Literatura

Chmazyński - Sztuka w Toruniu 1933 r.  
Clasen K.H. - Die Mittelalterliche Kunst 1927 r.  
Heise - Bau Kunstdenkmäler

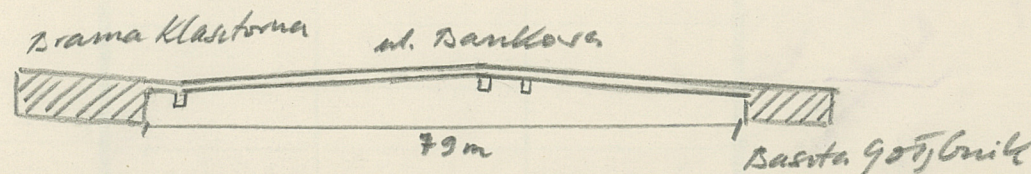
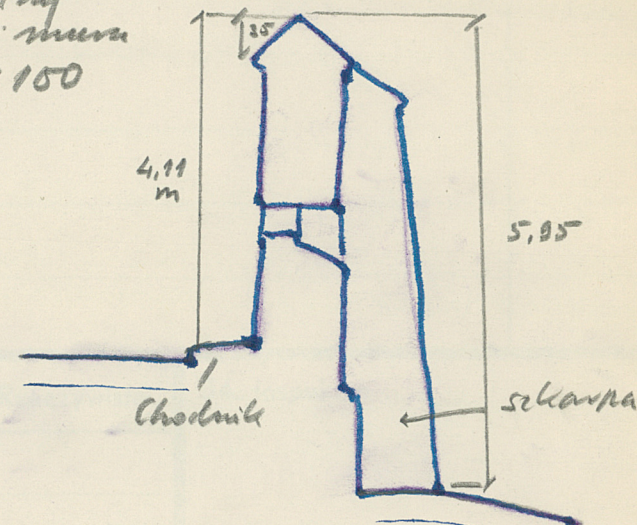
Miejscowość Torun województwo bydgoski  
powiat Odcinek od Torunia  
Nazwa zabytku mur domowy S. Miasta ewent. bliższy adres Klasztoru do  
Baszty Gótybnick

Szkic rzutu budynku

skala: 1:1000

Przeciętny  
przekrój muru  
skala 1:150

PŁN  
↑



35. Uwagi różne

36. Wypełnił dnia kwiecień 1958 r.  
Maria Abramowicz

37. Sprawdził dnia

M. Arsyński  
3.X.67.



Z

X

W

V

U

T

S

31. Szkic sytuacyjny, plan schematyczny, uwagi opisowe, fotogram



Widok od strony miasta, wzdłuż ul. Bankowej.



Widok od strony Wisły.

Literatura

Chmurski - Sztuka w Toruniu 1933 r.  
 Clasen K.H. - Die Mittelalterliche Kunst 1927 r.  
 Heise - Bau Kunstdenkmäler

32. Przebieg prac konserwacyjnych

| Rok | Wyszczególnienie prac | Koszt<br>tys. zł |
|-----|-----------------------|------------------|
|     |                       |                  |
|     |                       |                  |
|     |                       |                  |
|     |                       |                  |
|     |                       |                  |
|     |                       |                  |
|     |                       |                  |
|     |                       |                  |
|     |                       |                  |

33. Koszty  
w tys. zł

Przewidywane

Rzeczywiste

34. Inspekcje

35. Uwagi różne

36. Wypełnił dnia kwiecień 1958 r.  
 Maria Abramowicz

37. Sprawdził dnia

M. Arsyński

2.8.67.



Nr

A

C

D

E

F

G

H

I

J

L

M

N

O

P

R

S

T

U

V

W

X

Z

KULAWSKO  
POMORSKIE

1. Obiekt zabytkowy **Mur obronny - Odcinek od baszty "gotybnik" do Starego Miasta Bramy Żeglarskiej.**

2. Miejscowość **TORUŃ**

3. Wiek **XIII/XIV** 4. Styl **gotyk**

5. Kubatura m<sup>3</sup> —

6. Powierzchnia w m<sup>2</sup>

a) zabytkowa:

b) użytkowa:

7. Materiał budowlany przed zniszczeniem po odbudowie

11. Ilość budynków —

14. Grunty należące do zabytku: ha

12. Ilość kondygnacji —

a) ogrody stylowe —

13. Użytkowanie wnętrza według ilości:

b) sady i grunty uprawne —

a) izb mieszkalnych —

c) lasy —

b) innych pomieszczeń —

d) wody —

c) piwnic —

e) inne —

a) ściany **cegła**

b) sklepienia —

c) stropy —

d) więzania dachu —

e) krycie dachu —

8. Wyposażenie architektoniczne

**Fragmentami wótek wendyjski.**

15. Przeznaczenie pierwotne budynku

**mur obronny**

16. Użytkowanie w latach ubiegłych

**obiekt zabytkowy**

17. Użytkowanie obecne — II —

18. Nadaje się do użycia na — II —

19. Data, rodzaj i stopień zniszczeń i odbudowy

| Data          | O P I S                  | Zniszczenia % | dbudowa % |
|---------------|--------------------------|---------------|-----------|
| VIII. 1939 r. | <b>niezniszczony</b>     |               |           |
| XI. 1939 r.   | <b>niezniszczony</b>     |               |           |
| XII. 1945 r.  | <b>niezniszczony</b>     |               |           |
| <b>1967</b>   | <b>stan zadowalający</b> |               |           |

9. Autorzy i data budowy i przebudowy

**po 1233r. /lokalizacja/ wzmocnienie obronowe ziemne i drewn. W porządku XIV w. wybudow. mury. W XV podwyższono. Otworki strzelnicze późniejsz.**

10. Udostępnienie

**stałe**

20. Przynależność administracyjna

a) województwo **budagoskie**

b) powiat **TORUŃ**

c) gmina . . .

21. Stacja Nazwa stacji Odległość od stacji w km

a) kolejowa

**W/m**

b) autobusowa

**W/m**

22. Właściciel i jego adres

**Prez. M.R.N. TORUŃ  
pl. Annii Czerwonej**

23. Użytkownik i jego adres

—

24. Inwestor i jego adres

**Minist. Kultury i Sztuki  
428/254 z 21.12.1959**

25. Rejestr zabytku Nr **308**

rok **1958**

**MK2 TORUŃ**

miejsce przechowywania

26. Nazwa księgi hipotecznej 27. Nr hipoteczny

28. Akta **Archiwum Wojew. Odoliat TORUŃ**

29. Fotografie **P.K.2. TORUŃ**

30. Inwentaryzacja pomiarowa

**ŚRODEK  
DOKUMENTACJI  
ZABYTEKÓW**



Z X W V U T S

31. Szkic sytuacyjny, plan schematyczny, uwagi opisowe



umocnień

Widok od strony Miasta, wzdłuż

## Literatura

Chmazyński - Sztuka w Toru  
Clasen K.H. - Die Mittelalter  
Heise - Bau Kunstdenkmä

Miejscowość Toruń województwo bydgoski  
powiat Oświecim  
Nazwa zabytku mur obronny S. Miasta ewent. bliższy adres Od ul. Bankowej do Bramy Żeglarskiej

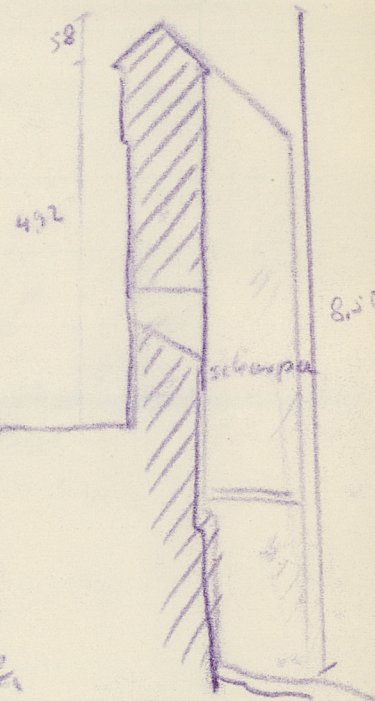
Szkic rzutu budynku:

skala: 1:1000

Analizy muru  
skala 1:100

PKW  
↑

Brama Żeglarska  
ul. Bankowa  
66,78  
0



35. Uwagi różne

36. Wypełnił dnia kwiecień 1958  
Maria Abramowicz

37. Sprawdził dnia

M. Arsy  
3.8.67



Z

X

W

V

U

T

S

31. Szkic sytuacyjny, plan schematyczny, uwagi opisowe, fotografia



Proszę odcinek muru,  
koronę kuta dachówką  
mur podwyższyć,  
wielokrotnie przebudować  
wzrosty - w. XIX wieku  
wzrosty zostały do  
umocnienia muru.

Widok od strony Miasta, wzdłuż ul. Bankowej.

## Literatura

Chmazyński - Sztuka w Toruniu 1933 r.  
Clasen K.H. - Die Mittelalterliche Kunst 1927  
Heise - Bau Kunstdenkmäler

32. Przebieg prac konserwatorskich

| Rok | Wyszczególnienie prac | Koszt<br>tys. zł |
|-----|-----------------------|------------------|
|     |                       |                  |
|     |                       |                  |
|     |                       |                  |
|     |                       |                  |
|     |                       |                  |
|     |                       |                  |
|     |                       |                  |
|     |                       |                  |
|     |                       |                  |
|     |                       |                  |

33. Koszty  
w tys. zł

Przewidywane

Rzeczywiste

34. Inspekcje

35. Uwagi różne

36. Wypełnił dnia kwiecień 1958  
Maria Abramowicz

37. Sprawdził dnia

M. Arszyn  
3-X.67



Nr

A

C

D

E

F

G

H

I

J

L

M

N

O

P

R

S

T

U

V

W

X

Z

KUJAWSKO-POMORSKIE

1. Obiekt zabytkowy

Mur obronny Starego Miasta ul.  
odcinek od Bramy Żeglarskiej do Bramy Łaziennej

2. Miejscowość

TORUŃ

3. Wiek

XIII / XIV

4. Styl

gotyk

5. Kubatura m<sup>3</sup>

—

6. Powierzchnia w m<sup>2</sup>

a) zabytkowa:

b) użytkowa:

—

7. Materiał budowlany

przed zniszczeniem

po odbudowie

11. Ilość budynków

—

14. Grunty należące do zabytku:

ha

12. Ilość kondygnacji

—

a) ogrody stylowe

—

13. Użytkowanie wnętrza według ilości:

b) sady i grunty uprawne

—

a) izb mieszkalnych

—

c) lasy

—

b) innych pomieszczeń

—

d) wody

—

c) piwnic

—

e) inne

—

20. Przynależność administracyjna

a) województwo

bydgoskie

b) powiat

TORUŃ

c) gmina

21. Stacja

Nazwa stacji

Odległość od stacji w km

a) kolejowa

w/m

b) autobusowa

w/m

22. Właściciel i jego adres

Prez. M.R.N. TORUŃ  
pl. Annii Czerwonej

23. Użytkownik i jego adres

24. Inwestor i jego adres

Minist. Kultury i Sztuki

428/259 z 27.12.1959

25. Rejestr zabytku Nr

307

rok 1958

MK2 TORUŃ

miejsce przechowywania

26. Nazwa księgi hipotecznej

27. Nr hipoteczny

28. Akta

Archiwum Wojew.  
Odrobiat TORUŃ

29. Fotografie

P.K.2. TORUŃ

30. Inwentaryzacja pomiarowa

8. Wyposażenie architektoniczne

15. Przeznaczenie pierwotne budynku

mur obronny

16. Użytkowanie w latach ubiegłych

obiekt zabytkowy

17. Użytkowanie obecne

— II —

18. Nadaje się do użycia na

— II —

9. Autorzy i data budowy i przebudowy

19. Data, rodzaj i stopień zniszczeń i odbudowy

Data

O P I S

Zniszczenia  
%dbudowa  
%

VIII. 1939 r.

niezniszczony

XI. 1939 r.

niezniszczony

XII. 1945 r.

niezniszczony

1967

plan zadawalajacy

10. Udostępnienie

skute

BIBLIOTEKA  
DOUMENTACJI  
ZABYTEKOW



## 31. Szkic sytuacyjny, plan schematyczny, uwagi opisowe, fotografia



Przytłaczająca  
pienotnie do tego  
odcinka Brama  
Zeglarska (Brama)  
złożona zaskłania  
1895

Widok od strony Wisły.

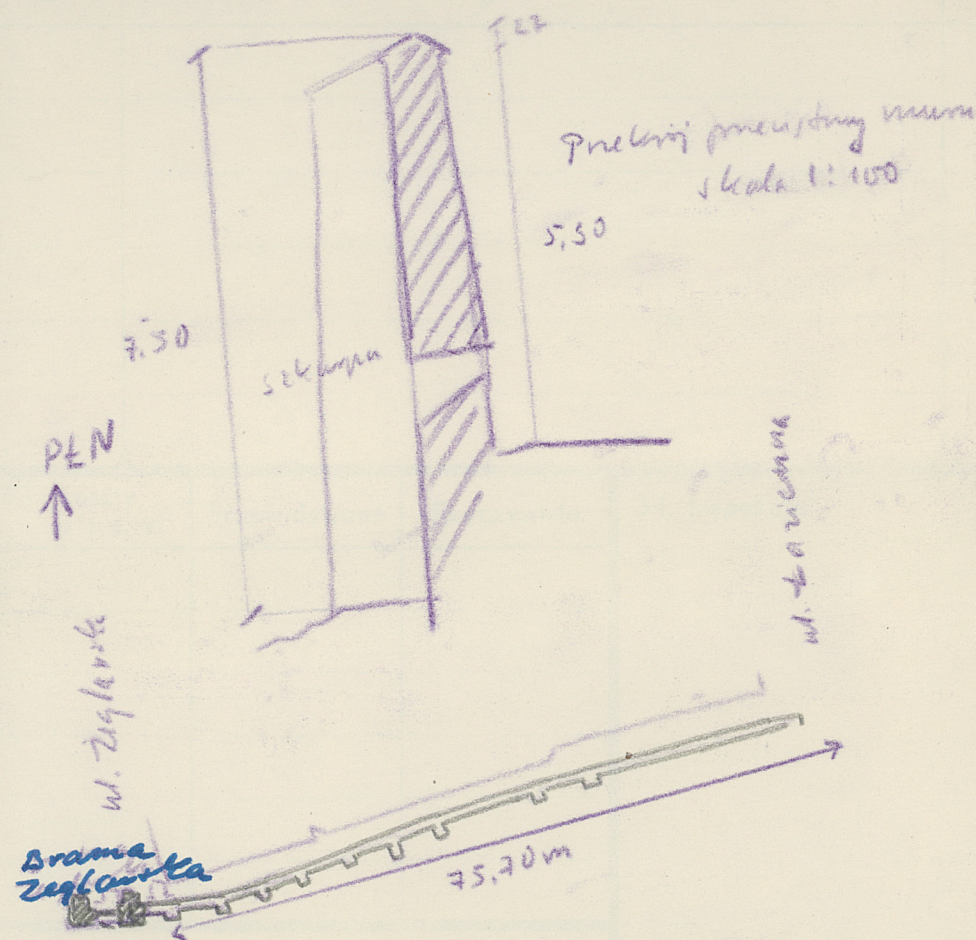
### Literatura

Chmurski - Sztuka w Toruniu 1933r.  
Claren K.H. - Die Mittelalterliche Kunst 1927  
Klein - Bau Kunstdenkmäler

Odcinek przebiegający w linii prostej, od strony  
Wisły oskarpowany, posiada ślady liczących prze-  
marowań i podwyższenia. Korona muru przykryta  
dachówkami.

## 32. Przebieg prac konserwatorskich

Skala 1:1000



36. Wypełnił dnia kwiecień 1958  
Mania Abramowicz

37. Sprawdził dnia

M. Arszynski

3.8.67