

Nr

A

B

C

D

E

F

G

H

I

J

K

L

M

N

O

P

R

S

T

U

V

W

KUJAWSKO-POMORSKIE

4497

1. Obiekt zabytkowy

583/6

Zamek krzyżacki Budynek gospod. na przedzamczu
Teren szpitala - ul. Przedzamcze 8

2. Miejscowość

TORUŃ

3. Wiek XIII (?)

4. Styl

gotyk

5. Kubatura m³

250

6. Powierzchnia w m²

a) zabytkowa:

b) użytkowa:

20. Przynależność administracyjna

a) województwo

kujawskie TORUŃ

b) powiat

c) gmina

7. Materiał budowlany

Przed zniszczeniem

Po odbudowie

11. Ilość budynków

1

14. Grunty należące do zabytku:

ha

a) ściany

cegła

b) sklepienia

cegła

c) stropy

drewno

d) wiązania dachu

drewno

e) krycie dachu

dachówka

12. Ilość kondygnacji

2

13. Użytkowanie wnętrza według ilości:

a) izb mieszkalnych

b) innych pomieszczeń

3

c) piwnic

1

a) ogrody stylowe

b) sady i grunty uprawne

c) lasy

d) wody

e) inne

21. Stacja

Nazwa stacji

Odległość od stacji w km

a) kolejowa

w/m

b) autobusowa

w/m

22. Właściciel i jego adres

Szpital Miejski w Toruniu

8. Wyposażenie architektoniczne

brak

15. Przeznaczenie pierwotne budynku

nie znane

16. Użytkowanie w latach ubiegłych

magazyn

17. Użytkowanie obecne

-II-

18. Nadaje się do użycia na

-II-

23. Użytkownik i jego adres

-II-

24. Inwestor i jego adres

-II-

9. Autorzy i data budowy i przebudowy

19. Data, rodzaj i stopień zniszczeń i odbudowy

Brak dokładniejszych danych.
być może obiekt jeszcze XIII w.
XIII/XIV; XIX w.

10. Udostępnienie

Po uzgodnieniu z dyrektorem
Szpitala

Data

O P I S

Zniszczenia
%Odbudowa
%

VIII.1939 r.

nie zniszczony

XI.1939 r.

-II-

XII.1945 r.

-II-

1967

Wymaga bieżącego remontu i uszeregowania
najstarszych relikwii.

25. Rejestr zabytku Nr

rok..... miejsce przechowywania

26. Nazwa księgi hipotecznej

27. Nr hipoteczny

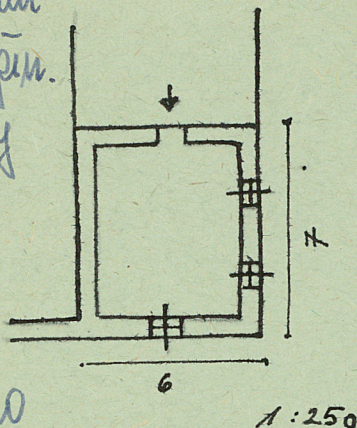
28. Akta

29. Fotografie

30. Inwentaryzacja pomiarowa

31. Szkic sytuacyjny, plan schematyczny, uwagi opisowe, fotografia

Obiekt domu kwadratowego, murowany, częściowo lity, nakryty dachem ceramicznym, usytuowany jest w p.n. części terenu zabudowanego. Wierzący w ciąg późniejszej zabudowy jest trudny do rozpoznania, posiada jednak niewątpliwie średniowieczny układ. Ściana przynależna do wysokości pomnika okiennego i pionu zachowania średniowieczny układ cegły (miejscami widać wendyjski). Podobny układ widoczny się także na ścianie wschodniej. Ponadto w murze obu ścian widoczne są ślady zabudowy obecnie otworów okiennych średniowiecznego pochodzenia.



32. Przebieg prac konserwatorskich

Rok	Wyszczególnienie prac	K o s z t tys. zł



Rzeczywiste

34. Inspekcje

35. Uwagi różne

36. Wypełnił dnia

M. Arszyński

3. 7. 67.

37. Sprawdził dnia