

Nr

III

A

B

C

D

E

F

G

H

I

J

K

L

M

N

O

P

R

S

T

U

V

W

X

Y

Z

Województwo

1. Obiekt zabytkowy

PLEBANIA - TZW. DWÓR NOAKOWSKIEGO

2. Miejscowość

NIESZAWA

3. Wiek

XIX

4. Styl

KLASYCYZM

5. Kubatura m<sup>3</sup>

960

6. Powierzchnia w m<sup>2</sup>

a) zabytkowa:

b) użytkowa:

240

7. Materiał budowlany

Przed zniszczeniem

Po odbudowie

11. Ilość budynków

1

14. Grunty należące do zabytku:

ha

a) ściany

CEGLA

b) sklepienia

-

c) stropy

DREWNO

d) wiązania dachu

DREWNO

e) krycie dachu

DACHÓWKA

12. Ilość kondygnacji

1

13. Użytkowanie wnętrza według ilości:

a) izb mieszkalnych

6

b) innych pomieszczeń

5

c) piwnic

1

a) ogrody stylowe

-

b) sady i grunty uprawne

-

c) lasy

-

d) wody

-

e) inne

-

8. Wyposażenie architektoniczne

PORTYK KOLUMNOWY  
DACH NACZÓŁKOWYTABLICA PAMIĄTKOWA KU CZCI  
STANISŁAWA NOAKOWSKIEGO  
UMIĘSZCZONA 1958.

15. Przeznaczenie pierwotne budynku

MIESZKALNY, PLEBANIA

16. Użytkowanie w latach ubiegłych

j.w.

17. Użytkowanie obecne

j.w.

18. Nadaje się do użycia na

j.w.

9. Autorzy i data budowy i przebudowy

ZBUDOWANY 1848

19. Data, rodzaj i stopień zniszczeń i odbudowy

Data	O P I S	Zniszczenia %	Odbudowa %
VIII.1939 r.			
XI.1939 r.			
XII.1945 r.			
1967	STAN DOŚĆ DOBRY	10	

10. Udostępnienie

DOSTĘPNY

20. Przynależność administracyjna

a) województwo

BYDGOSKIE

b) powiat

ALEKSANDRÓW KUJAWSKI

c) gmina

NIESZAWA

21. Stacja

Nazwa stacji

Odległość od stacji w km

a) kolejowa

NIESZAWA

3

b) autobusowa

j.w.

w/m.

22. Właściciel i jego adres

PARAFIA RZYM. KAT. NIESZAWA

23. Użytkownik i jego adres

j.w.

24. Inwestor i jego adres

25. Rejestr zabytku Nr

rok ..... miejsce przechowywania

26. Nazwa księgi hipotecznej

27. Nr hipoteczny

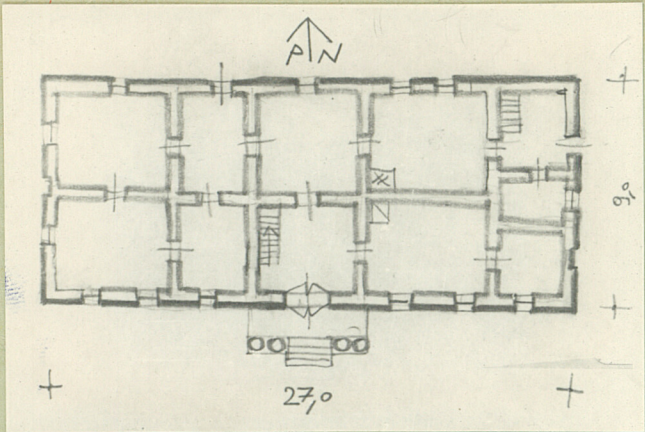
28. Akta

29. Fotografie

30. Inwentaryzacja pomiarowa



31. Szkic sytuacyjny, plan schematyczny, uwagi opisowe, fotografia



32. Przebieg prac konserwatorskich

Rok	Wyszczególnienie prac	K o s z t tys. zł

33. Koszty w tys. zł	Przewidywane	Rzeczywiste

34. Inspekcje

35. Uwagi różne

36. Wypełnił dnia 11.1967r.

*[Signature]*

37. Sprawdził dnia