

Nr

A

B

C

D

E

F

G

H

I

J

K

L

M

N

O

P

R

S

T

U

V

W

X

Y

Z

KUJAWSKO-
POMORSKIE

1. Obiekt zabytkowy

ZAMEK KRZYŻACKI - GDANISKO

2. Miejscowość

TORUŃ

3. Wiek

I. poł. XIV

4. Styl

gotyk

5. Kubatura m³6. Powierzchnia w m²

a) zabytkowa:

b) użytkowa:

20. Przynależność administracyjna

a) województwo

Kujawsko-Pomorskie

b) powiat

TORUŃ

c) gmina

7. Materiał
budowlanyPrzed znisz-
czeniemPo
odbudowie

11. Ilość budynków

14. Grunty należące do zabytku:

ha

a) ściany

cegła

b) sklepienia

cegła

c) stropy

drewno

d) wiązania
dachu

drewno

e) krycie dachu

dachówka

12. Ilość kondygnacji

a) ogrody stylowe

13. Użytkowanie wnętrza
według ilości:

b) sady i grunty uprawne

a) izb mieszkalnych

c) lasy

b) innych pomieszczeń

d) wody

c) piwnic

e) inne

21. Stacja

Nazwa stacji

Odległość
od stacji
w km

a) kolejowa

10/m

b) autobusowa

10/m

22. Właściciel i jego adres

Museum Okręgowe w Toruniu

8. Wyposażenie architektoniczne

brak

15. Przeznaczenie pierwotne budynku

kuchnia, białem prochownia

16. Użytkowanie w latach ubiegłych

magazyn

17. Użytkowanie obecne

lapidarium i ekspozycja

18. Nadaje się do użycia na

cele ekspozycyjne

9. Autorzy i data budowy i przebudowy

Powstał w I. poł. XIV wieku. Przebu-
dowany w XVII i XVIII wieku.
1954 prace konserwatorskie

19. Data, rodzaj i stopień zniszczeń i odbudowy

Data

O P I S

Znisz-
czenia
%Odbu-
dowa
%

VIII.1939 r.

nie zniszczony

XI.1939 r.

-II-

XII.1945 r.

-II-

1954

Przywrócenie pierwotnej formy zadawania gonki.

25. Rejestr zabytku Nr

21371/29

24.10.1929

A-88/221

rok

miejsce przechowywania

26. Nazwa księgi hipotecznej

27. Nr hipo-
teczny

28. Akta

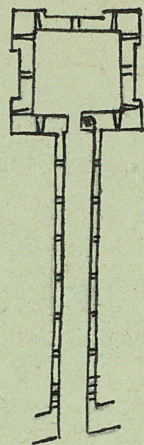
29. Fotografie

30. Inwentaryzacja pomiarowa

10. Udostępnienie

W godzinach zwiedzania

31. Szkic sytuacyjny, plan schematyczny, uwagi opisowe, fotografia

0 5 10

32. Przebieg prac konserwatorskich

Rok	Wyszczególnienie prac	K o s z t tys. zł

33. Koszty
w tys. zł

Przewidywane

Rzeczywiste

34. Inspekcje

35. Uwagi różne

36. Wypełnił dnia

M. Arszyński

3.8.67.

37. Sprawdzał dnia

Obiekt w formie kwadratowej wieży wzniesiony na wschód od zamku głównego, na czterech potężnych filarach nad korytem strumienia, połączone z zamkiem krętym ganikiem przeznaczonym nad przedzamkiem i międzymurami na wspartych na filarach, półkolistych Tuliach. Wieża służyła jako latryna, z której nieczystości wpadały do strumienia oraz jako wysunięty punkt oporu. W czasie zniszczenia zamku w 1454 roku, wieża utraciła swoje zewnętrze i część górnej kondygnacji oraz pierwotne nakrycie ganiku w formie poprzecznych daszków. Zabytek wzniesiony jest z cegły z użyciem cegły sznurowanej i glazurowanej w stylu polskim.