

Nr

A

B

C

D

E

F

G

H

I

J

K

L

M

N

O

P

R

S

T

U

V

W

X

Y

Z

KRAJOWSKO-
POMORSKIE

4493

1. Obiekt zabytkowy

583/2

ZAMEK KRZYŻACKI - WIEŻA

2. Miejscowość

TORUŃ

3. Wiek

1. poł.

XIV.

4. Styl

gotyk

5. Kubatura m³6. Powierzchnia w m²

a) zabytkowa:

b) użytkowa:

20. Przynależność administracyjna

a) województwo

b) powiat

c) gmina

7. Materiał
budowlanyPrzed znisz-
czeniemPo
odbudowie

11. Ilość budynków

14. Grunty należące do zabytku:

ha

a) ściany

b) sklepienia

c) stropy

d) wiązania
dachu

e) krycie dachu

kamień
cegła

brak

-u-

-u-

-u-

12. Ilość kondygnacji

13. Użytkowanie wnętrza
według ilości:

a) izb mieszkalnych

b) innych pomieszczeń

c) piwnic

a) ogrody stylowe

b) sady i grunty uprawne

c) lasy

d) wody

e) inne

21. Stacja

Nazwa stacji

Odległość
od stacji
w km

a) kolejowa

b) autobusowa

w/m

w/m

22. Właściciel i jego adres

Muzeum Okręgowe w Toruniu

8. Wyposażenie architektoniczne

brak

15. Przeznaczenie pierwotne budynku

obronne

16. Użytkowanie w latach ubiegłych

ruina

17. Użytkowanie obecne

ruina

18. Nadaje się do użycia na

-u-

19. Data, rodzaj i stopień zniszczeń i odbudowy

9. Autorzy i data budowy i przebudowy

już w 1255 roku powstał legat
na budowę wieży jednak realia-
ya budowlana nastąpiła po
roku 1300. Zburzona 1454

Data

O P I S

Znisz-
czenia
%Odbu-
dowa
%

VIII.1939 r.

nie zniszczony

XI.1939 r.

-u-

XII.1945 r.

-u-

1966

Zakończono prace konserwatorskie

25. Rejestr zabytku Nr

rok..... miejsce przechowywania

26. Nazwa księgi hipotecznej

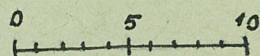
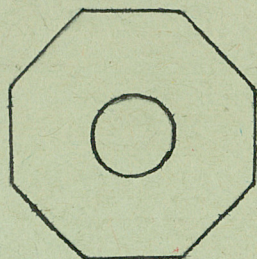
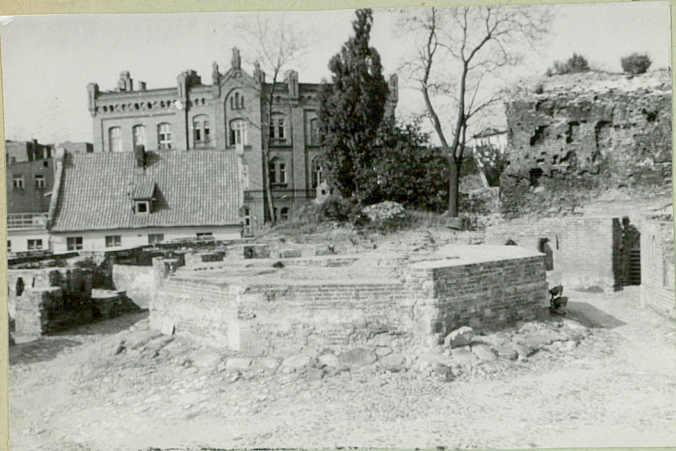
27. Nr hipo-
teczny

28. Akta

29. Fotografie

30. Inwentaryzacja pomiarowa

31. Szkic sytuacyjny, plan schematyczny, uwagi opisowe, fotografia



Z pierwotnej, wysokiej, głównej wieży zamkowej, zabudowa-
nej na rzucie ośmioboku zachowała się część dolna z
komorą piwniczną pośrodku. Główny obiekt wznie-
siono z cegły w stylu polskim z użyciem elementów
kamienianych. Była to prawdopodobnie wieża wolno-
stojąca połączona z zamkiem za pomocą ruch-
omego mostu na wysokości ganku obronnego. Po-
dobne wieże miały m. i. zamki w Radzynie i Brod-
nicy. Od chwili zniszczenia do przeprowadzonych
ostatnio prac wykopaliskowych pozostałości
dolnej części obiektu znajdowały się pod powierzchnią
gruzowiska.

32. Przebieg prac konserwatorskich

Rok	Wyszczególnienie prac	K o s z t tys. zł

33. Koszty
w tys. zł

Przewidywane

Rzeczywiste

34. Inspekcje

35. Uwagi różne

36. Wypełnił dnia

M. Arszyski

3. 6. 67.

37. Sprawdził dnia

1. Miejscowość <u>TORUŃ</u>	5. Obiekt (nazwa jak w karcie)	6. Zawartość wkładki (nazwa materiału uzupełniającego)
2. Gmina	<u>PRZEDZAMCIE</u>	
3. Powiat		
4. Województwo <u>KUJAWSKO - POMORSKIE</u>		

WIDOK Z PRZEDZAMCIA NA UL. CIASNA

FOT. R. KOLA V 1997

Wkładkę założył: MATERIAŁY DOTYCZĄCE POMNIKÓW HISTORII, 10 VII 2008
(imię, nazwisko, data)

Miejsce przechowywania negatywów

