

1. Obiekt zabytkowy
400/14

2. Miejscowość
gm. **TUBIANKA**

Piszczamcz - Spichiz /nr. 2/

ZAMEK Białogłowy

3. Wiek
XIV/XIX

4. Styl
gotyk

5. Kubatura m³
4.650

6. Powierzchnia w m²
a) zabytkowa: 930
b) użytkowa:

20. Przynależność administracyjna
a) województwo **bydgoskie**
b) powiat **torunski**
c) gmina **TUBIANKA**

7. Materiał budowlany

11. Ilość budynków
1

14. Grunty należące do zabytku: ha

21. Stacja

Nazwa stacji

Odległość od stacji w km

a) ściany
otoczek granit. cegła

12. Ilość kondygnacji
3

a) ogrody stylowe

21. a) kolejowa
Lubianka
2 km

b) sklepienia
—

13. Użytkowanie wnętrza według ilości:

b) sady i grunty uprawne

21. b) autobusowa
— " —

c) stropy
drewno

a) izb mieszkalnych
—

c) lasy

22. Właściciel i jego adres
Rolnicza Spółk. Wyt. "Jutrzenka"
Łanck Białogłowski

d) więzania dachu

b) innych pomieszczeń
5

d) wody

23. Użytkownik i jego adres
— " —

e) krycie dachu
tekonit

c) piwnic
—

e) inne

24. Inwestor i jego adres

8. Wyposażenie architektoniczne
**Mur poł. - wch. budynku
Stanowi dawny mur obronny
przedstawia**

15. Przeznaczenie pierwotne budynku

16. Użytkowanie w latach ubiegłych
cele gospodarcze

17. Użytkowanie obecne
magazyn zbożowy

18. Nadaje się do użycia na
cele gospodarcze

25. Rejestr zabytku Nr **384**
rok **7/X.1957** **JE 2754-4.IV.1930**
miejsce przechowywania

9. Autorzy i data budowy i przebudowy
**Mury obronno zamkowe
prawdop. z lat 1305 r. Następnie
wzrostu i zabudowania gosp.**

19. Data, rodzaj i stopień zniszczeń i odbudowy

26. Nazwa księgi hipotecznej

27. Nr hipoteczny

10. Udostępnienie
bez utrudnień

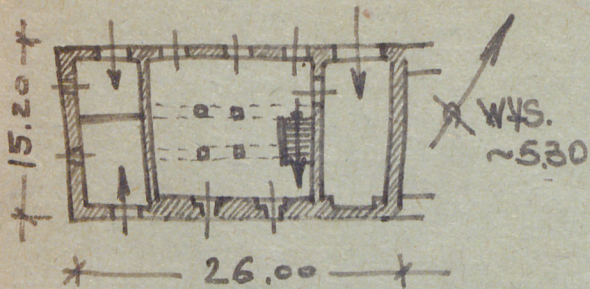
Data	O P I S	Zniszczenia %	Odbudowa %
VIII.1939 r.	stan ogólny dobry		
XI.1939 r.	nie uległ zniszczeniu		
XII.1945 r.	— " — " — " —		
1959	stan dobry		
1965	stan zadowalający		

28. Akta

29. Fotografie

30. Inwentaryzacja pomiarowa
PK2 Toruń

31. Szkic sytuacyjny, plan schematyczny, uwagi opisowe, fotografia



Fotografia:

- 1). Kiołek na szczytowej
całkowicie od strony
południowej.
- 2). Południe - zach. Ścian-
na nowa tona.
- 3). Kiołek na szczytowej
Nr. 2 i Nr 1 od strony
południowej.

Budynek kuli prostokątnej
wzniesiony z kamienia i cegły.
Kryty ceramiką, dachem
dwuspadowym. Szczyty usi-
nko z muru płaskiego.



32. Przebieg prac konserwatorskich

Rok	Wyszczególnienie prac	Koszt tys. zł

33. Koszty
w tys. zł

Przewidywane

Rzeczywiste

34. Inspekcje

35. Uwagi różne

36. Wypełnił dnia XI. 1989

[Signature]

37. Sprawdził dnia

M. Arsyński

15. IX. 1965