

A B C D E F G H I J K L M N O P R S T U V W X Y Z

Nr

3474

KUJAWSKO-  
POMORSKIE

1. Obiekt

SPICHLERZ ob. MUZEUM

2. Czas powstania

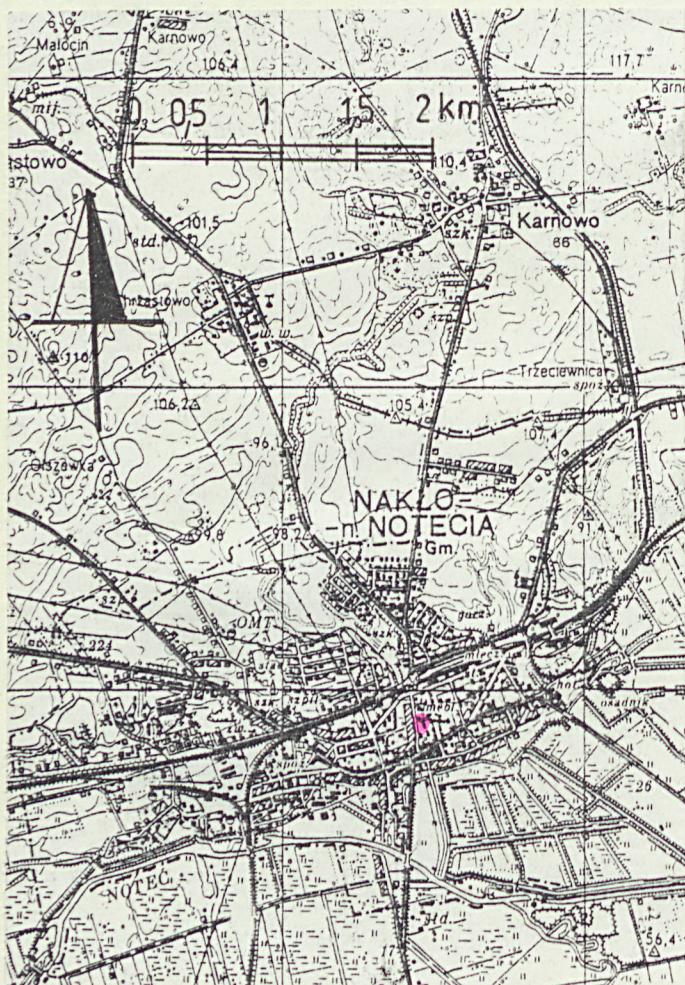
k. XIX w.

3. Miejscowość

N A K Ł O

11. Zdjęcia, rzut, przekrój, sytuacja, orientacja

ORIENTACJA  
skala 1: 50 000



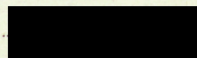
1. Elewacja południowa i zachodnia.  
2. Elewacja tylna wschodnia.



4. Adres

ul. Pocztowa 14  
89-100 Nakło

nr hipoteczny



5. Przynależność administracyjna

województwo bydgoskie

gmina Nakło

pow. NAKŁO

6. Poprzednie nazwy miejscowości

niem. Nakel

7. Przynależność administracyjna  
przed 1 VI 1975

województwo bydgoskie

powiat Wyrzysk

8. Właściciel i jego adres

Urząd Gminy Nakło  
ul. Ks. P. Skargi 7  
89-100 Nakło

9. Użytkownik i jego adres

Muzeum Ziemi Kujawskiej  
ul. Pocztowa 14  
89-100 Nakło

10. Rejestr zabytków

Nr 118/A data 1983.09.27



**SYTUACJA.** Spichlerz ob. muzeum wznosi się w centrum Nakła, przy ulicy Pocztowej, prowadzącej od dworca PKS do Śródmieścia.

Usytuowany jest w pierzei ulicy, z wejściem głównym od jej strony. Drugie wejście prowadzi do części biurowo-socjalnej od szczytu północnego.

# **MATERIAŁ, KONSTRUKCJA, TECHNIKA.**

- ławy i stopy fundamentowe żelbetowe.
- ściany "warstwowe" - zewnętrzna warstwa o konstrukcji szachulcowej, o drewnianych ryglach, z wypełnieniem z cegły, stanowi rekonstrukcję ścian pierwotnych, warstwa wewnętrzna z gazobetonu.
- stropy nad piwnicami i międzypiętrowe monolityczne żelbetowe, oparte na żelbetowych ramach.
- więźba dachu drewniana, płatwiowo-krokwiowa, usztywniona kleszczami, wsparta na dwóch rzędach słupów.
- dach kryty dachówką ceramiczną karpiówką podwójnie w koronkę.
- podłogi z desek, w piwnicy posadzka betonowa, w pomieszczeniach socjalnych i przedsionkach terracota.
- schody żelbetowe monolityczne, 2-biegowe, o balustradzie stalowej, schody zewnętrzne wejścia głównego i bocznego monolityczne żelbetowe, do piwnicy betonowe 1-biegowe.
- nadproża okienne i drzwiowe stalowe.
- okna drewniane, współczesne, od strony zewnętrznej deskowe okiennice, 2-skrzydłowe otwierane na zewnątrz, w podaszu 1-skrzydłowe.
- wrota główne drewniane, deskowe, o zawiasach pasowych, 2-skrzydłowe.

od wkładka

Spichlerz wzniesiony został zapewne w końcu XIX w. (nie występuje on na mapie katastralnej Nakła z 1861 r.)

Zgodnie z księgą wieczystą założoną w 1905 r., właścicielem spichlerza był w 1904 r. Salomon Kätz z Charlotten - rentier, a w 1912 r. Siegbert Joseph z Nakła - kupiec.

W 1919 r. spichlerz jest własnością Skarbu Państwa.

Po wojnie pełnił funkcje magazynu zbożowego Gminnej Spółdzielni.

W końcu lat 70-tych sporządzono projekt adaptacji budynku na muzeum.

Ze względu na zły stan techniczny spichlerz został rozebrany do fundamentów i w latach 1985-90 zrekonstruowany.

3 maja 1990 r. otwarto w nim Muzeum Ziemi Krajeńskiej, które mieści się w nim do dziś.

Od 1991 r. budynek jest własnością Gminy.



<p>14. Kubatura</p> <p>2 500 m<sup>3</sup></p>	<p>15. Powierzchnia użytkowa</p> <p>480 m<sup>2</sup> (bez piwnicy)</p>	<p>16. Przeznaczenie pierwotne</p> <p>spichlerz zbożowy</p>	<p>17. Użytkowanie obecne</p> <p>muzeum</p>
<p>18. Prace budowlane i konserwatorskie, ich przebieg i dokumentacja</p> <p>dokumentacja: Projekt adaptacji spichlerza na muzeum, opr. PKZ O/Toruń, 1976 r. (z inwentaryzacją arch.)</p> <p>Orzeczenie techniczne o stanie konstrukcji więźby dachowej i ścian szachulcowych spichlerza, 1984 r., opr. PZ PORTA Restauracja i Konserwacja Ob.Budowlanych, Biuro Projektów</p> <p>Aktualizacja PTI Adaptacja spichlerza na muzeum , 1984, opr. j.w.</p> <p>- 1985-1990 r. - rozbiórka spichlerza do fundamentów i rekonstrukcja wg opracowanych projektów, wprowadzenie nowej konstrukcji nośnej, żelbetowych stropów i schodów, z pozostawieniem zewnętrznej ściany ryglowej i więźby dachu.</p>		<p>19. Stan zachowania (fundamenty, ściany zewnętrzne, ściany wewnętrzne, sklepienia, stropy, konstrukcje dachowe, pokrycie dachu, wyposażenie i instalacje)</p> <p>stan techniczny obiektu po rekonstrukcji bardzo dobry</p> <p>20. Najpilniejsze postulaty konserwatorskie</p>	



21. Akta archiwalne (rodzaj akt, numer i miejsce przechowywania)

Mapa katastralna, obr.Nakło, nr 125 K.2 z 1861 r.  
na której nie występuje jeszcze budynek spichlerza,

Mapa katastralna, obr.Nakło nr 125 K.23, z 1947 r.,  
skala 1:1000,  
przech. Woj.Biuro Geodezji i Terenów Rolnych  
Rejonowy Oddział w Nakle, ul.Ks.P.Skargi 6

Grundbuch Nakło T.IX k.382,  
przech. PBN Nakło ul. Dworcowa 8

22. Biblioteka

23. Źródła ikonograficzne i fotografia (rodzaj, miejsce przechowywania, sygnatury)

24. Uwagi różne

25. Opracował mgr Zofia Wernerowska,  
tekst..... mgr Maria Grzybowska, wrzesień 97

imię, nazwisko, data, podpis

plany, rysunki ..... j.w.

imię, nazwisko, data, podpis

zdjęcia fotogr. .... mgr Zofia Wernerowska, wrzesień 97

imię, nazwisko, data, podpis

miejsce przechowywania negatywów PSOZ Bydgoszcz ul. Jezuicka 2

KARTA PO WYPEŁNIENIU PODLEGA OCHRONIE NA PODSTAWIE PRZEPISÓW PRAWA AUTORSKIEGO

26. Adnotacje o inspekcjach, informacje o zmianach (daty, imiona i nazwiska wypełniających)

27. Załączniki

wkładki sztuk - 4



1. Miejscowość	2. Obiekt (nazwa jak w karcie)	3. Zawartość wkładki (nazwa obiektu lub materiału uzupełniającego)
NAKŁO	SPICHLERZ ob. MUZEUM	opis cd. verte plan archiwalny

p. 12 MATERIAŁ, KONSTRUKCJA, TECHNIKA cd.

- okna drewniane, współczesne, od strony zewnętrznej deskowe 2-skrzydłowe okiennice otwierane na zewnątrz, w poddaszu okiennice 1-skrzydłowe.
- wrota główne drewniane, deskowe, o zawiasach pasowych, 2-skrzydłowe.

RZUT. Budynek na planie prostokąta, pierwotnie jednoprzestrzenny, dzielony słupami, podczas rekonstrukcji wydzielono część biurowo-socjalną od północy.

BRYŁA. Budynek podpiwniczony w części północnej, 2-kondygnacyjny z dodatkową kondygnacją użytkową w poddaszu, kryty wysokim dwuspadowym dachem.

ELEWACJE. Cokół z kamienia polnego, ściany o konstrukcji ryglowej, rygle drewniane poziome, pionowe i ukośne, pola między ryglami tynkowane. Otwory okienne zamykane okiennicami deskowymi.

Elewacja frontowa 7-osiowa.

W parterze na środkowej osi wrota wejściowe poprzedzone schodami o balustradzie z rur stalowych. Na pozostałych osiach parteru, piętra i poddasza okna z okiennicami.

Naroża elewacji i środkowa oś dekorowane dodatkowymi ukośnymi ryglami, a w poddaszu ryglami tworzącymi literę "X"

Elewacja tylna 7-osiowa.

W parterze na skrajnej północnej osi okno węższe.

Dekoracja ryglami ukośnymi powtarza kompozycję elewacji frontowej, w poddaszu na skrajach elewacji rygle tworzące literę "X".

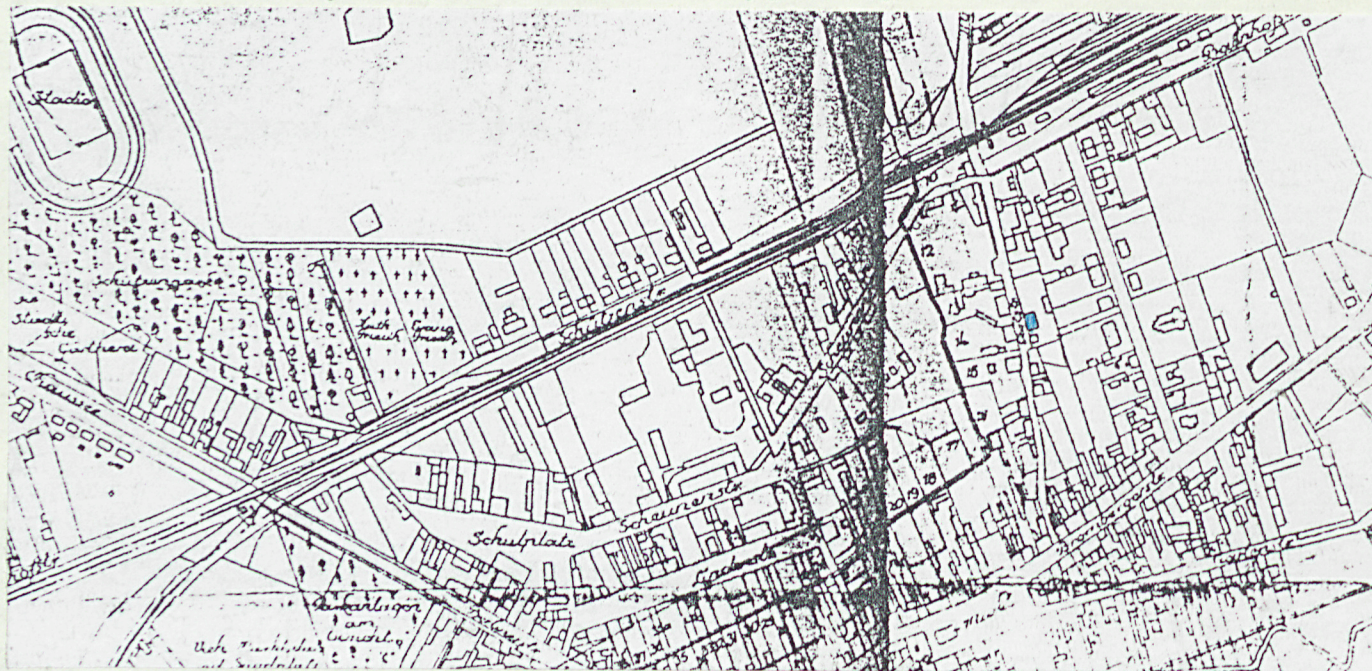
Od strony północnej wzdłuż elewacji biegną schody do piwnicy.

Wkładkę założył: .....mgr...Maria...Grzybowska,.....mgr Zofia Wernerowska, wrzesień 97  
(imię, nazwisko, data)

Miejsce przechowywania negatywów: .....



- p. 13 ELEWACJE cd.
- Elewacja szczytu północnego.  
Symetryczna, 2-osiowa. W parterze na osi wschodniej drzwi boczne do części biurowej poprzedzone schodami o stalowej balustradzie, na pozostałych osiach okna.  
Naroża elewacji dekorowane ukośnymi ryglami.
- Elewacja szczytu południowego.  
Symetryczna, 2-osiowa, na osiach otwory okienne, w szczycie poziomy pas otworów wentylacyjnych.  
Naroża dekorowane ryglami ukośnymi, powtarzającymi dekorację szczytu pn.
- WNĘTRZE. Wewnętrzna konstrukcja żelbetowa, z okładziną drewnianą słupów i belek, w poddaszu zachowana konstrukcja więźby.
- INSTALACJE. Elektryczna, wodno-kanalizacyjna, ogrzewanie centralne z kotłowni w piwnicy.



fragment planu miasta Nakło z początku XXw.



1. Miejscowość

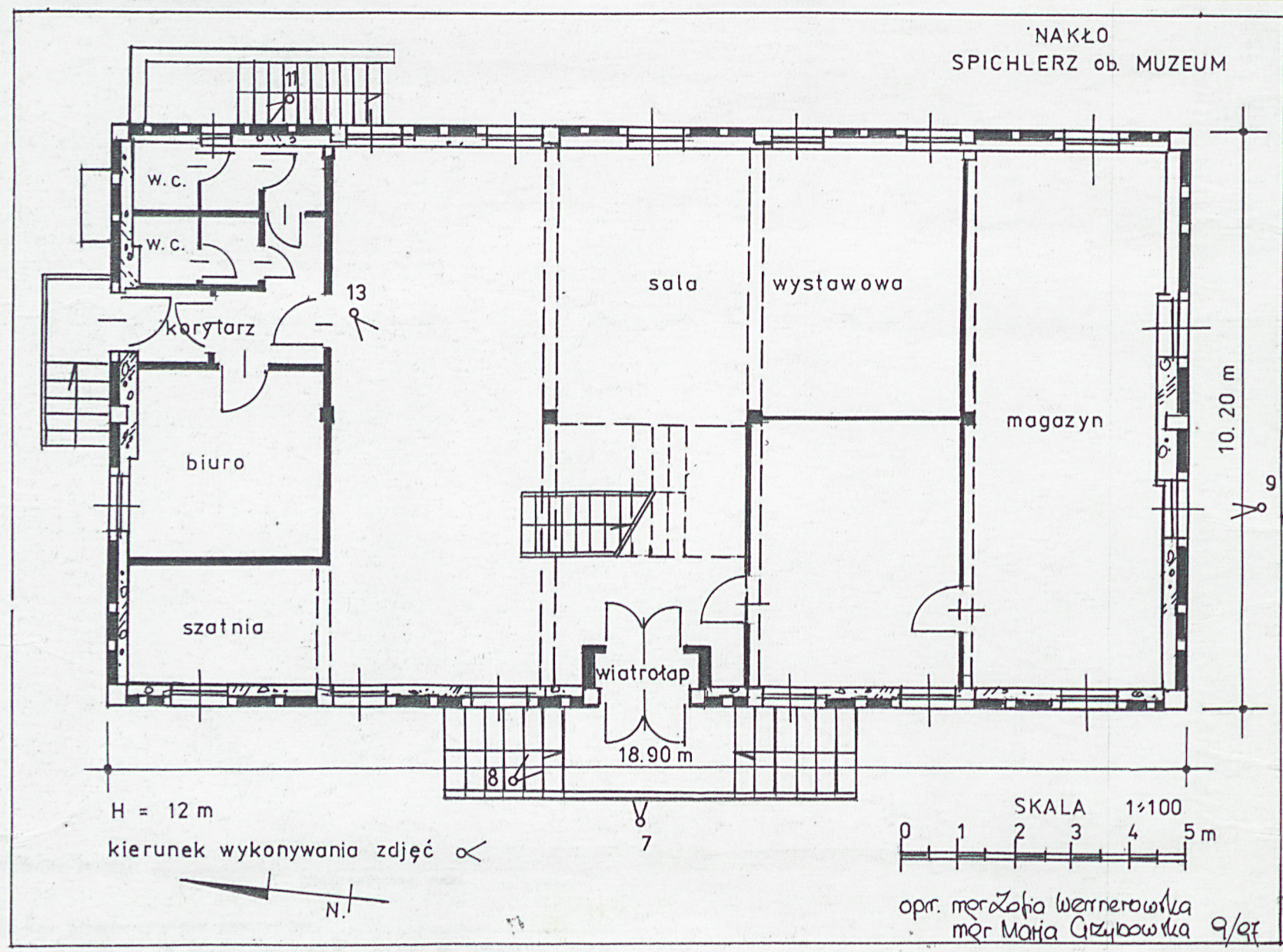
2. Obiekt (nazwa jak w karcie)

3. Zawartość wkładki (nazwa obiektu lub materiału uzupełniającego)

NAKŁO nad NOTECIA,

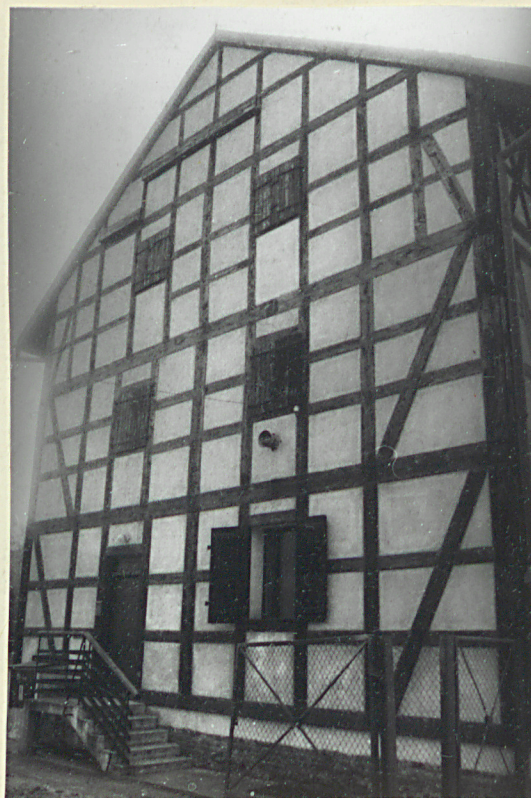
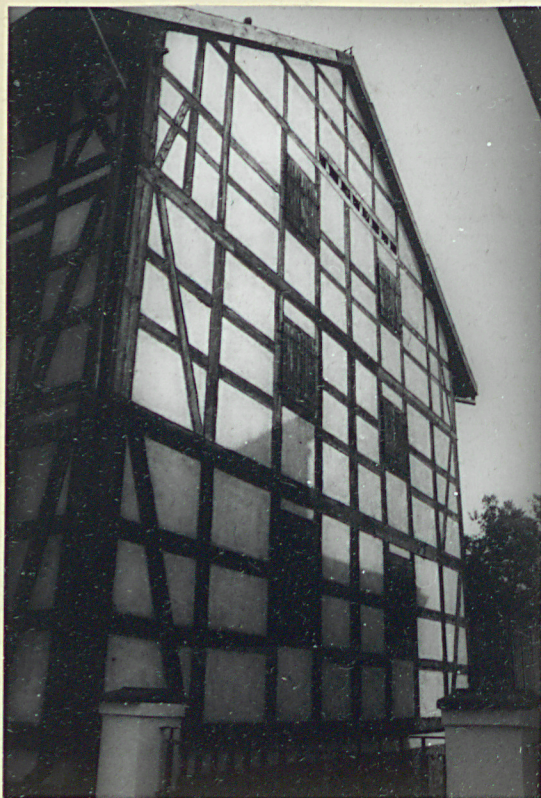
SPICHLERZ ob. MUZEUM

rzut parteru skala 1: 100





1. Miejscowość Nakło nad Notecią	2. Obiekt (nazwa jak w karcie) SPICHLERZ ob. muzeum	3. Zawartość wkładki (nazwa obiektu lub materiału uzupełniającego) zdjęcia
-------------------------------------	---	---



3. Elewacja boczna, południowa. 4. Elewacja boczna, północna.



5. Elewacja frontowa, zachodnia.  
6. Budynek muzeum i sąsiednia zabudowa przy ul. Pocztowej.



Wkładkę założył: mgr Z. Wernerowska, mgr M. Grzybowska  
(imię, nazwisko, data)  
wrzesień 1997r.

Miejsce przechowywania negatywów: .....





7. Elewacja frontowa, detal.



8. Elewacja frontowa, drzwi.



9. Elewacja południowa, okiennice.

10. Elewacja północna, okno parteru.





1. Miejscowość Nakło nad Notecią	2. Obiekt (nazwa jak w karcie) SPICHLERZ ob. muzeum	3. Zawartość wkładki (nazwa obiektu lub materiału uzupełniającego) zdjęcia, verte plan sytuacyjny
-------------------------------------	---	--



11. Elewacja wschodnia,  
ściana piwnicy.



12. Poddasze, sala wystaw.



13. Parter, wewnątrz.  
14. Poddasze, sala wystaw.

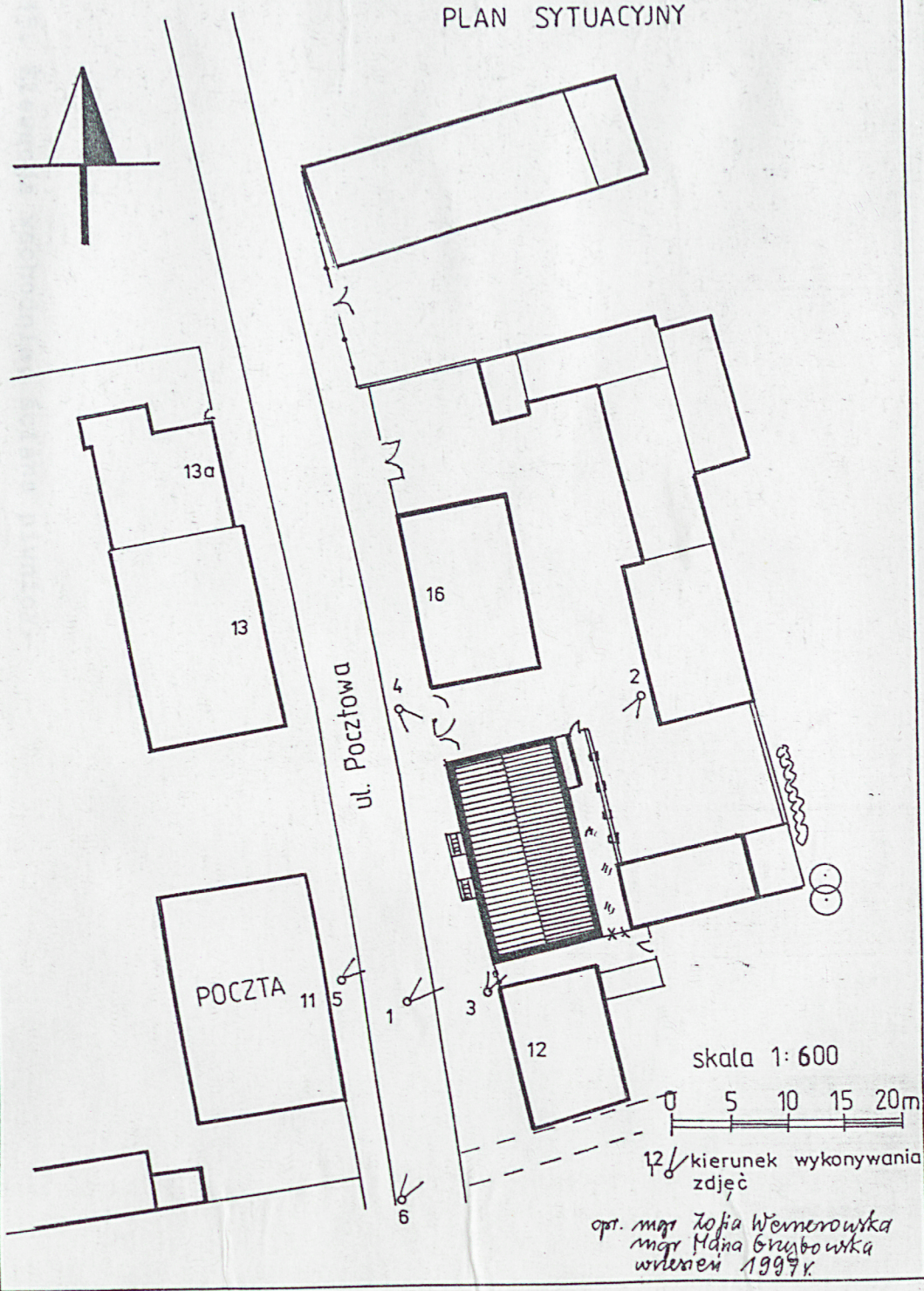
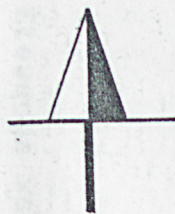


Wkładkę założył: mgr Z.Wernerowska, mgr M.Grzybowska  
(imię, nazwisko, data)  
wrzesień 1997r.

Miejsce przechowywania negatywów: .....



# PLAN SYTUACYJNY



skala 1: 600

0 5 10 15 20m

12 / kierunek wykonywania zdjęć

opt. mgr Jolita Wernerska  
mgr Małgorzata Gryboska  
wrzesień 1997r.