

Nr

A

B

C

D

E

F

G

H

I

J

K

L

M

N

O

P

R

S

T

U

V

W

X

Y

Z

1. Obiekt zabytkowy

Kościół paraf. p. n. św. Anny

2. Miejscowość

LISZKOWO

3. Wiek XVIII

4. Styl regional.

5. Kubatura m³1756 m³6. Powierzchnia w m²

a) zabytkowa:

b) użytkowa: 232

20. Przynależność administracyjna

a) województwo

bydgoskie

b) powiat

świebodziński

c) gmina

Liszewo

7. Materiał budowlany

przed zniszczeniem

po odbudowie

a) ściany

drewno

b) sklepienia

—

c) stropy

drewno

d) więzania dachu

drewno

e) krycie dachu

dachówka
czerwona

11. Ilość budynków

1

12. Ilość kondygnacji

1

13. Użytkowanie wnętrza według ilości:

a) izb mieszkalnych

—

b) innych pomieszczeń

—

c) piwnic

—

14. Grunty należące do zabytku:

ha

a) ogrody stylowe

—

b) sady i grunty uprawne

—

c) lasy

—

d) wody

—

e) inne

cmentarz

0,25

21. Stacja

Nazwa stacji

Odległość od stacji w km

a) kolejowa

Yaksice

b) autobusowa

Liszewo

22. Właściciel i jego adres

Pismo Parafialne
Liszewo

23. Użytkownik i jego adres

Parafia k. p. n. św. Anny
Liszewo

24. Inwestor i jego adres

Parafia k. p. n. św. Anny
Liszewo

9. Autorzy i data budowy i przebudowy

Budowla drewn. z końca XVIII
restaurowana w poł. XIX w.

19. Data, rodzaj i stopień zniszczeń i odbudowy

Data

O P I S

Zniszczenia

Odbudowa

VIII. 1939 r.

niezniszczony

XI. 1939 r.

— " —

XII. 1945 r.

— " —

X. 1967

stan dobry; dach i sygnaturka
wymagają naprawy

10. Udostępnienie

dostępny

25. Rejestr zabytku Nr 112/31A

rok 11 III 1931

miejsce przechowywania

26. Nazwa księgi hipotecznej

27. Nr hipoteczny

28. Akta

29. Fotografie

30. Inwentaryzacja pomiarowa

OŚRODEK
DOKUMENTACJI
ZABYTKOW



Wid. na str. pTd.



Wid. na str. pTn

2. Przebieg prac konserwatorskich

Rok	Wyszczególnienie prac	Koszt tys. zł
1958	Oszalowanie; krycie więzy eternitem	30

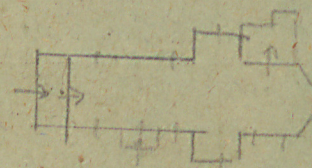
33. Koszty
w tys. zł

Przewidywane

Rzeczywiste

34. Inspekcje

35. Uwagi różne



36. Wypełnił dnia

1.X.1959

M. Rymaszewska

37. Sprawdził dnia

IX. 196r

Andrzej Trzaskowski



Wid. prezbiterium



Wid. sygnaturki.





WIS. NAWT
h = 8 m

