

Nr

II

A

B

C

D

E

F

G

H

I

J

K

L

M

N

O

P

R

S

T

U

V

W

X

Y

Z

1. Obiekt zabytkowy

KOŚCIOŁ PAR. ŚW. PIOTRA I PAWŁA

d. Reformatów
na Podgórzu

2. Miejscowość

TORUŃ

3. Wiek

XVII/XVIII

4. Styl

barok

5. Kubatura m³

ca. 3.000

6. Powierzchnia w m²

a) zabytkowa:

b) użytkowa:

20. Przynależność administracyjna

a) województwo

kujawskie toruń

b) powiat

c) gmina

7. Materiał
budowlanyPrzed znisz-
czeniemPo
odbudowie

11. Ilość budynków

1

14. Grunty należące do zabytku:

ha

a) ściany

cegła

b) sklepienia

cegła

c) stropy

drewno

d) wiązania
dachu

drewno

e) krycie dachu

drewno

12. Ilość kondygnacji

1

13. Użytkowanie wnętrza
według ilości:

a) izb mieszkalnych

-

b) innych pomieszczeń

3

c) piwnic

1

a) ogrody stylowe

b) sady i grunty uprawne

c) lasy

d) wody

e) inne

21. Stacja

Nazwa stacji

Odległość
od stacji
w km

a) kolejowa

w/m

b) autobusowa

w/m

22. Właściciel i jego adres

Parafia Św. Piotra i Pawła

23. Użytkownik i jego adres

-u-

24. Inwestor i jego adres

-u-

8. Wyposażenie architektoniczne

Wielki i mały ołtarz, krzesła barokowe,
ambona i stalle z XVIII w. z jednego
wzrostu. XVIII w. obraz NMP z
stacjami Drogi Krzyżowej.

15. Przeznaczenie pierwotne budynku

kościół klasztoru

16. Użytkowanie w latach ubiegłych

kościół parafialny

17. Użytkowanie obecne

-u-

18. Nadaje się do użycia na

-u-

9. Autorzy i data budowy i przebudowy

1644 fundacja księcia i kasztelana.
Prace kończy do połowy XVIII wieku.

19. Data, rodzaj i stopień zniszczeń i odbudowy

Data

O P I S

Znisz-
czenia
%Odbu-
dowa
%

VIII.1939 r.

nie zniszczony

XI.1939 r.

-u-

XII.1945 r.

-u-

1967

Stan zadowalający

10. Udostępnienie

stałe.

25. Rejestr zabytku Nr

17

rok 1936

miejsce przechowywania

26. Nazwa księgi hipotecznej

27. Nr hipo-
teczny

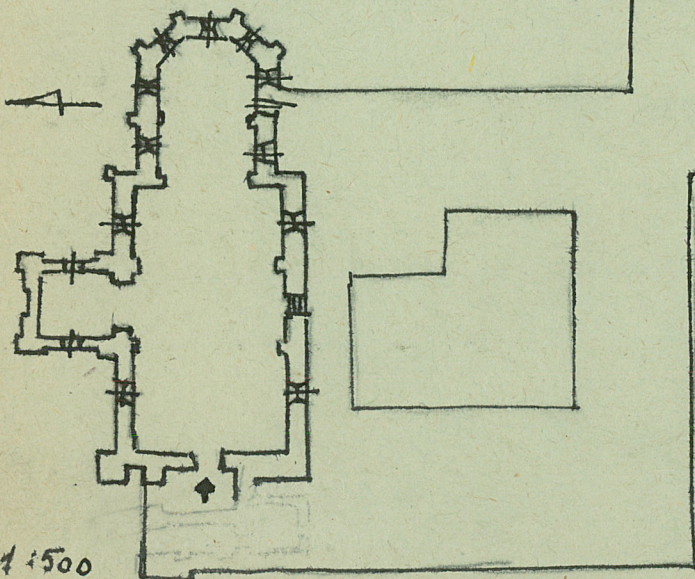
28. Akta

29. Fotografie

30. Inwentaryzacja pomiarowa

31. Szkic sytuacyjny, plan schematyczny, uwagi opisowe, fotografia

Obiekt usytuowany w zachodniej części Podgórza, przy ul. Piłsudskiego w momencie fundacji przez St. Sokolowskiego, starostę dybowskiego miejsce to znajdowało się poza obszarem Podgórza na terenie wsi małe Piaski. Jest to kościół murowany, lutyński, orientowany, jednonawowy, z wydzielonym, trójbożnie zamkniętym prezbiterium i przybudowaną do niego p.n. kondygnacją kaplicy. Kościół stanowi zwarty kompleks z klasztorem przyłączonym od strony p.p. Świątynia posiada lutyńskie, renesansowe i barokowe elementy zamknięcia i wnętrza, i bogatym wyposażeniem podłupnym. Prezbiterium okapowane. Od strony zachodniej boczny z zamknięciem półkolistym. Wnętrze masywne, dobrego dla kościoła nawa i prezbiterium. Na wsch. stronie prezbiterium symetrii z dwoma kaplicami przedzielonymi łukiem. Wnętrze kościoła podłupnym sklepieniem lutyńskim, od wewnątrz widoczny dawny łuk sakramentalny.



W 1832 r. brata zakonu i zamieszkał kościół na parafii.

Legenda:
y. Piłsudski - Piłsudski, Reformacki kościół św. Piotra i Pawła na Podgórzu pod łupinami, kościół podłupnym 75-letni TNT, 10.11.1952.



K o s z t
tys. zł

Wypełnił dnia
M. Arsyński
3.2.67

37. Sprawdzał dnia

Nr

A

B

C

D

E

F

G

H

I

J

K

L

M

N

O

P

R

S

T

U

V

W

X

Y

Z

1. Obiekt zabytkowy

DAWNY KLASZTOR REFORMATÓW NA PODGÓRZU

2. Miejscowość

TORUŃ

3. Wiek

XVII XVIII

4. Styl

brak

5. Kubatura m³

ok. 6.000

6. Powierzchnia w m²

a) zabytkowa:

b) użytkowa:

20. Przynależność administracyjna

a) województwo

wydgoskie

b) powiat

TORUŃ

c) gmina

7. Materiał budowlany

Przed zniszczeniem

Po odbudowie

11. Ilość budynków

1

14. Grunty należące do zabytku:

ha

a) ściany

cegła

b) sklepienia

cegła

c) stropy

drewno

d) wiązania dachu

drewno

e) krycie dachu

dachówki

12. Ilość kondygnacji

2

13. Użytkowanie wnętrza według ilości:

a) izb mieszkalnych

10

b) innych pomieszczeń

15

c) piwnic

1

a) ogrody stylowe

b) sady i grunty uprawne

c) lasy

d) wody

e) inne

21. Stacja

Nazwa stacji

Odległość od stacji w km

a) kolejowa

w/m

b) autobusowa

w/m

22. Właściciel i jego adres

Parafia św. Piotra i Pawła

8. Wyposażenie architektoniczne

brak

15. Przeznaczenie pierwotne budynku

klasztor

16. Użytkowanie w latach ubiegłych

mieszkalne

17. Użytkowanie obecne

mieszkalne, w części użytkowana przez parafię

18. Nadaje się do użycia na

-II-

23. Użytkownik i jego adres

-II-

24. Inwestor i jego adres

-II-

9. Autorzy i data budowy i przebudowy

Obiekt zbudowany po 1644, prace
jednak do końca XVIII wieku
jak świadczą data 1797 na ścieżce pin

19. Data, rodzaj i stopień zniszczeń i odbudowy

10. Udostępnienie

Po negocjowaniu z
Biurem Parafialnym i innymi
użytkownikami.

Data

O P I S

Zniszczenia
%Odbudowa
%

VIII.1939 r.

nie zniszczony

XI.1939 r.

-II-

XII.1945 r.

-II-

1967

wymagany remont

25. Rejestr zabytku Nr

18

rok 1936

miejsce przechowywania

26. Nazwa księgi hipotecznej

27. Nr hipoteczny

28. Akta

29. Fotografie

30. Inwentaryzacja pomiarowa

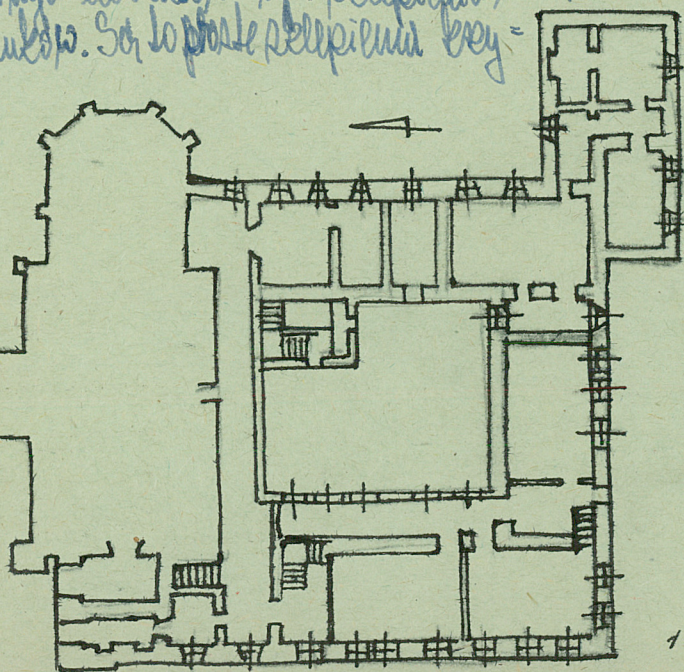
Z Y X W V U T S R P O N M L K J I H G F E D C

31. Szkic sytuacyjny, plan schematyczny, uwagi opisowe, fotografia

Zachowany kompletnie jako bryła nie wewnątrz mocno przebudowany obiekt, przylega do śc. świątyni kościoła i dwu-
wa przed skrzydłami wewnętrznymi mały dziedzińec.

z p.d.-wsk. nadzienia wyszła się postać przetrwała
w której przesłania się przesłania biblioteka klasztoru. Świątyni
dwusieczne gładko łukowe przebudowane są elementami
wielokształtne wyjątkiem skromnego gzymsu podłokapowego.
Jedynymi elementami architektonicznymi w bryle ukształtowa-
nym ukształtowania są mocno uproszczone secesyjne
typowych brylowych formach. Są one jedynymi nad
całym obiektem. Osobny pulpitowy dach posiada fragment
dawnej kładki. Wnętrze mocno przebudowane świątyni
jednak przez dawnych elementów - np. sklepienia w części
dawnych kładki. Są to proste sklepienia kry-
jące.

Składowe:
y. Pucioła - Pawłowska,
Ponieważ kościół
św. Piotra i Pawła na
Podgórzu pod
Tomliem, księga
pamiętnika 75-
lecia TNT, Tomli
1952.



1:500

32. Przebieg prac konserwatorskich



33. Koszty
w tys. zł

Przewidywane

Rzeczywiste

34. Inspekcje

35. Uwagi różne

36. Wypełnił dnia

M. Arszynski

3.6.67.

37. Sprawdził dnia