

Nr

A

B

C

D

E

F

G

H

I

J

K

L

M

N

O

P

R

S

T

U

V

W

X

Y

Z

WKRAJSKO-
POMORSKIE

4484

1. Obiekt zabytkowy

582/5

Dom na terenie d. klasztoru franciszk. - ul. P. Marii 2

2. Miejscowość

TORUŃ

3. Wiek

XIII | XIV.

4. Styl

gotyk

5. Kubatura m³

ok. 100.

6. Powierzchnia w m²

a) zabytkowa:

b) użytkowa:

20. Przynależność administracyjna

a) województwo

b) powiat

c) gmina

wydgoskie

TORUŃ

7. Materiał
budowlanyPrzed znisz-
czeniemPo
odbudowie

a) ściany

cegła

b) sklepienia

brak

c) stropy

drewno

d) wiązania
dachu

drewno

e) krycie dachu

dachówka

11. Ilość budynków

1

12. Ilość kondygnacji

2

13. Użytkowanie wnętrza
według ilości:

a) izb mieszkalnych

10

b) innych pomieszczeń

3

c) piwnic

14. Grunty należące do zabytku:

ha

a) ogrody stylowe

b) sady i grunty uprawne

c) lasy

d) wody

e) inne

21. Stacja

Nazwa stacji

Odległość
od stacji
w km

a) kolejowa

w/m

b) autobusowa

w/m

22. Właściciel i jego adres

Parafia NMP.

8. Wyposażenie architektoniczne

brak

15. Przeznaczenie pierwotne budynku

klasztor

16. Użytkowanie w latach ubiegłych

cele parafialne

17. Użytkowanie obecne

-4-

18. Nadaje się do użycia na

-4-

23. Użytkownik i jego adres

-4-

24. Inwestor i jego adres

-4-

9. Autorzy i data budowy i przebudowy

Brak ścisłych danych przed-
robienie XII-XIV wiek. Przebud-
wa wielokrotnie i gwałtownie
(XVIII-XIX w.)

19. Data, rodzaj i stopień zniszczeń i odbudowy

Data

O P I S

Znisz-
czenia
%Odbu-
dowa
%

VIII.1939 r.

nie zniszczony

XI.1939 r.

-4-

XII.1945 r.

-4-

1967

wymaga remontu

25. Rejestr zabytku Nr

117

rok

1958

miejsce przechowywania

26. Nazwa księgi hipotecznej

27. Nr hipo-
teczny

28. Akta

29. Fotografie

30. Inwentaryzacja pomiarowa

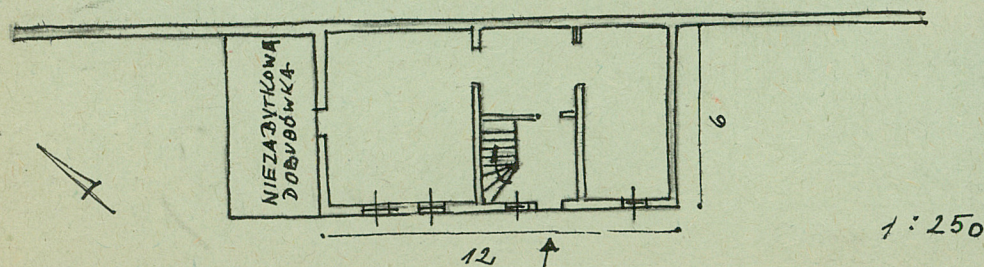
10. Udostępnienie

Po uzgodnieniu z Biurem
Parafialnym.

Z Y X W V U T S R P O N M L K J I H G F E D C B A Nr

31. Szkic sytuacyjny, plan schematyczny, uwagi opisowe, fotografia

Obiekt sytuowany jest przy ścianie domu mieszczanckiego wzniesionego już przez wschodnią granicą obecną zabudowę klasztornej. Jest to w obecnej swej formie budynek rzędu prostokątnego, murowany, jednokondygnacyjny, kryty jednospadowym dachem ceramicznym. Ścianki zewnętrzne są z cegły średnio-wielkiej o wzniesieniu. Na murze sąsiadującym z cegłą średnio-wielką do której przynależy obiekt. Jest on wzniesiony z cegły średnio-wielkiej w murze wzniesionym, postawami ścian płaskimi lub wzniesionymi. Posiada ślady piekarni kamiennego, gniazda po belkach słupowych oraz wzniesienia w murze wzniesionym. Przecięcie cegły średnio-wielkiej się pokazuje z muru obecnego średnio-wielkiego. Wzniesienie to pokazuje, że istniejący obecnie budynek wzniesiony został na miejscu i z wykorzystaniem szeregu elementów istniejących tu poprzednio muru wzniesionego zabudowy galicyjskiej.



32. Przebieg prac konserwatorskich

Rok	Wyszczególnienie prac	K o s z t tys. zł

33. Koszty w tys. zł

Przewidywane

Rzeczywiste

34. Inspekcje



36. Wypełnił dnia

M. Arszynski 3.8.67.

37. Sprawdził dnia