

1. Obiekt zabytkowy

KOŚCIÓŁ POFRANCISZKAŃSKI P.V. N. PANNY MARII Wniebowzięcia

2. Miejscowość

TORUŃ

3. Wiek XIII XIV XV

4. Styl gotyk

5. Kubatura m³ ca. 50.000

6. Powierzchnia w m² a) zabytkowa: b) użytkowa:

20. Przynależność administracyjna a) województwo łódzkie b) powiat TORUŃ c) gmina

7. Materiał budowlany	Przed zniszczeniem	Po odbudowie
a) ściany	cegła	
b) sklepienia	cegła	
c) stropy		
d) wiązania dachu	drewno	
e) krycie dachu	dachówka	

11. Ilość budynków	1
12. Ilość kondygnacji	-
13. Użytkowanie wnętrza według ilości:	
a) izb mieszkalnych	-
b) innych pomieszczeń	-
c) piwnic	1

14. Grunty należące do zabytku:	ha
a) ogrody stylowe	
b) sady i grunty uprawne	
c) lasy	
d) wody	
e) inne	

21. Stacja	Nazwa stacji	Odległość od stacji w km
a) kolejowa	w/m	
b) autobusowa	w/m	

22. Właściciel i jego adres Parafia NMP

8. Wyposażenie architektoniczne Ołtarz główny i boczny 1731, organy i ambona pow. XVIII w. Stalle gotyckie, krucyfik. liżne epitafium km. XVI, XVII, mauzoleum Anny Wazówny 1636 Polichromia gotycka ok. 1380 i. in.

15. Przeznaczenie pierwotne budynku kościół klasztoru Jasnogrodzkiego 16. Użytkowanie w latach ubiegłych ok. poł. XVI - 1724 ewangelicki 1724-1823 bernardynów 17. Użytkowanie obecne Parafia kościół katolicki 18. Nadaje się do użycia na -

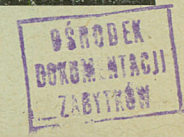
23. Użytkownik i jego adres - 24. Inwestor i jego adres -

9. Autorzy i data budowy i przebudowy Franciszkanie osiadają 1238. 1240 mury wazy kościoła salowy. 1263-1300 przebudowa do formy dwukondygn. z prezbiterium 1343-1370 nadanie obecnej formy * 1798 oddzielne dachy nad zamknięciem m.

19. Data, rodzaj i stopień zniszczeń i odbudowy		Zniszczenia %	Odbudowa %
Data	O P I S		
VIII.1939 r.	nie zniszczony		
XI.1939 r.	-		
XII.1945 r.	Uszkodzenie dachu i oszkleńcia		
1947	Uszkodzenie sklepień krużganek		
1967	Malowidła ścienne wykonania konserwacji		

25. Rejestr zabytku Nr 24.10.1928 rok 29 miejsce przechowywania 26. Nazwa księgi hipotecznej 27. Nr hipoteczny 28. Akta Pelplin, VAP Bydgoszcz i Toruń 29. Fotografie 30. Inwentaryzacja pomiarowa

10. Udostępnienie stałe * 1636 r. mauzoleum Anny Wazówny



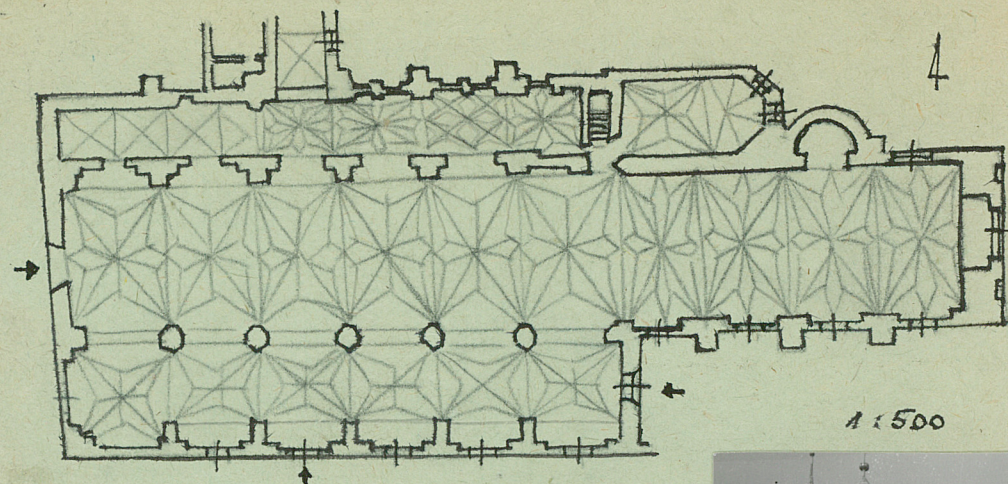
31. Szkic sytuacyjny, plan schematyczny, uwagi opisowe, fotografia

Usytuowany w p.m.-zach. części Świątyni Miast, położony na planie wydłużonego prostokąta, z wydłużonym prezbiterium od wsch. Korpus trójnawowy, halowy, sześciopięściowy, prezbiterium jednalbowej wysokości z nawami - czteropięściowe. Ściany oszalowane - przy prezbiterium i nawie p.m. po stronie zewnętrznej, w nawie pod. wewnętrznej kościoła. Nawa p.m. jest dwupięściowa. Część dolna, otwierająca się na kościół, stanowi fragment dawnego krużganika. Położona na sklepieniu tego krużganika część górna, stanowi rodzaj krypty. Nawa i prezbiterium - nakryte są bogatym sklepieniem gładzistym. Po stronie północnej prezbiterium znajduje się pięć zakrystia kryta dachem pulpitowym, pamiętająca od strony wsch. trzema bokami osmiołata. Wskazy, które to zakrystie przeszklone są sklepieniem gładzistym i kryształowym. Po stronie wsch. zakrystia mieści się półkolisty dobudówek grobowca Anny Wąsowskiej. Do nawy p.m. przylega część skrzydła zach. zburzonego klasztoru. Wschodnie trzy nawy przykryte są obecnie wspólnym dachem siodłowym. Prezbiterium przykryte nieco wyższym dachem siodłowym. Nad wsch. ścianą prezbiterium wznosi się szereg z trzech osmiołatych wieżyczek. Ściany zewnętrzne kościoła wydatnie ozdobione bogatym ceramicznym żurawin podcapanym i trzema profilowanymi portkami. Ściany ze wschodniej strony wydatnie się gładziny posadzi umkami w których mieszczą się ostrołukowe okna.

Literatura: G. Gmarnyński, Spółka w Toruniu, Toruń 1933.

2. Naukowci Toruńscy: Toruński kościół NMP. w Toruniu. Zeszyty Naukowe UMK, Zakład Naukowy i konserwatorstwo II, Toruń 1966.

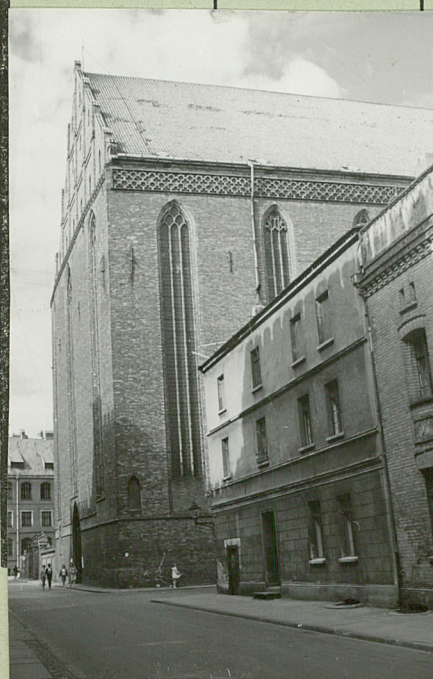
J. Heise, Bau und Kunst Denkmäler des Kreises Thorn, Gdansk 1889

33. Koszty
w tys. zł

Przewidywane

Rzeczywiste

34. Insk



36. Wypełnił dnia

M. Arszynski

28. 67.

37. Sprawdził dnia