

Nr

A

B

C

D

E

F

G

H

I

J

K

L

M

N

O

P

R

S

T

U

V

W

KUJAWSKO-
POMORSKIE

1. Obiekt zabytkowy

KLASZTORU
POZOSTAŁOŚCI ZABUDOWY TERENU O.O. DOMINIKANÓW

2. Miejscowość

TORUŃ

4479

3. Wiek

XIV.

4. Styl

gotyk

5. Kubatura m³6. Powierzchnia w m²

a) zabytkowa:

b) użytkowa:

20. Przynależność administracyjna

a) województwo

bydgoskie

b) powiat

TORUŃ

c) gmina

7. Materiał
budowlanyPrzed znisz-
czeniemPo
odbudowie

11. Ilość budynków

14. Grunty należące do zabytku:

ha

a) ściany

cegła

b) sklepienia

brak

c) stropy

-II-

d) wiązania
dachu

-II-

e) krycie dachu

-II-

12. Ilość kondygnacji

a) ogrody stylowe

13. Użytkowanie wnętrza
według ilości:

b) sady i grunty uprawne

a) izb mieszkalnych

c) lasy

b) innych pomieszczeń

d) wody

c) piwnic

e) inne

21. Stacja

Nazwa stacji

Odległość
od stacji
w km

a) kolejowa

W/m

b) autobusowa

W/m

22. Właściciel i jego adres

PMEN-TORUŃ

8. Wyposażenie architektoniczne

brak

15. Przeznaczenie pierwotne budynku

Kościół i zabud. klaszt.

16. Użytkowanie w latach ubiegłych

muina

17. Użytkowanie obecne

muina

18. Nadaje się do użycia na

muina

23. Użytkownik i jego adres

-II-

24. Inwestor i jego adres

-II-

9. Autorzy i data budowy i przebudowy

19. Data, rodzaj i stopień zniszczeń i odbudowy

Data

O P I S

Znisz-
czenia
%Odbu-
dowa
%

VIII.1939 r.

nie zniszczone

XI.1939 r.

-II-

XII.1945 r.

-II-

1967

konieczne zabezpieczenie korony

25. Rejestr zabytku Nr

310

rok

1958

miejsce przechowywania

26. Nazwa księgi hipotecznej

27. Nr hipo-
teczny

28. Akta

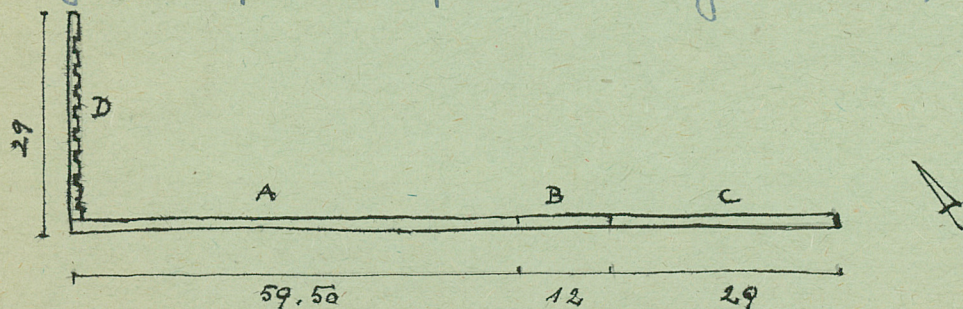
29. Fotografie

30. Inwentaryzacja pomiarowa

31. Szkic sytuacyjny, plan schematyczny, uwagi opisowe, fotografia

Fragmenty murów ceglanych w stylu wendyjskim i polskim, różnej wysokości i grubości, znajdują się na terenie granicznym z jednej strony z podwózkami posesji przy ul. Most Pauliński, z drugiej zaś strony z dziedzińcem Malopolski i fosy między starym i nowym miastem. Są to dotąd niezidentyfikowane pozostałości różnych elementów zabudowy terenu klasztornej i pochodzą zapewne z różnych okresów średniowiecza. Fragment B rozpoznany jest od zach. ostryżowymi murami, od wsch. zaś posiada ślady sklepienia. Fragment D w kierunku wsch. posiada liczne wnęki. Istniejące fragmenty zabudowane są częściowo obiektami pałacowymi połączonymi z klasztorem.

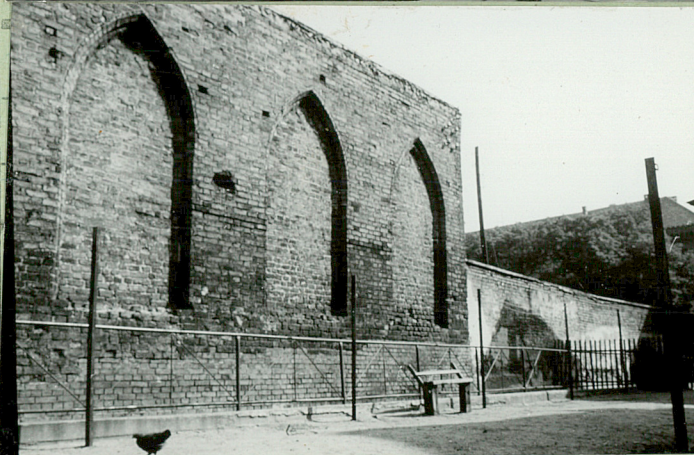
Pierwotna forma dwunawowego kościoła z trójbosznym zamknięciem, prezbiterium oraz przylegającego od półn. kompleksu klasztornej połączony XVIII. wieki rysunek G. Steinera, [w] R. Heuer, Das Merkwürdigste... Torm 1925.



WYSOKOŚCI: A = 3,5 m, B = 5,35, C = 3,5 m, D = 2 m.

1:1000

32. Przebieg prac konserwatorskich



K o s z t	
tys. zł	

inspekcje

35. Uwagi różne

36. Wypełnił dnia

M. Aiszyński

3.8.67.

37. Sprawdził dnia