

1. Obiekt

64711

STODOŁA (1) w zespole folwarcznym

2. Czas powstania  
2 poł.XIX w.

3. Miejscowość  
K O B E L N I K I

11. Zdjęcia, rzut, przekrój, sytuacja, orientacja

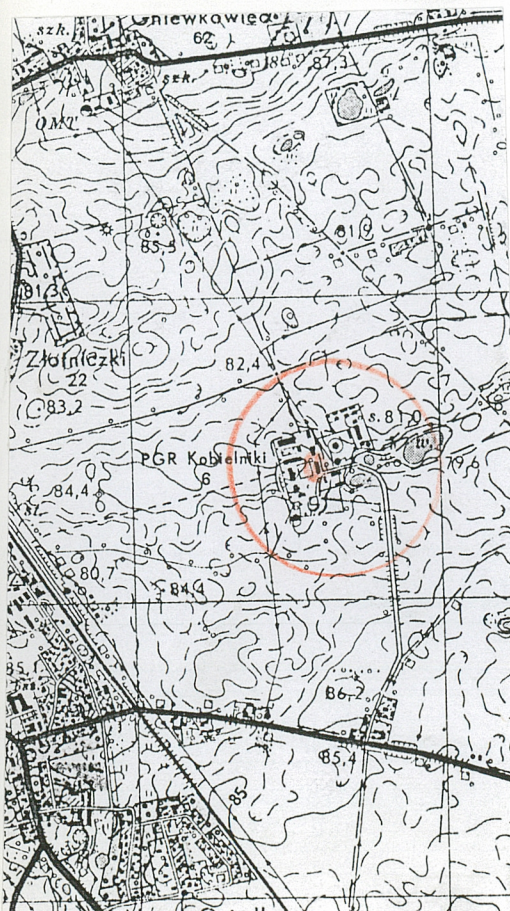
1. Elewacja boczna-zachodnia

2. Elewacja szczytowa-południowa

0 200 400m

ORIENTACJA

skala 1: 10 000



1.

2.



4. Adres Kobelniki  
88-180 Złotniki Kujawskie

nr hipoteczny.....

5. Przynależność administracyjna

województwo kujawsko-pomorskie

powiat Inowrocław

gmina Złotniki Kujawskie

6. Poprzednie nazwy miejscowości

Kobelnik

7. Przynależność administracyjna  
przed 1 VI 1975 r.przed 1.01.1999 r.

województwo bydgoskie

powiat .....

8. Właściciel i jego adres



9. Użytkownik i jego adres

J.W.

10. Rejestr zabytków

Nr A/282/1-4..... data 7.10.1991.....



12. Autorzy, historia obiektu, określenie stylu

Stodoła w zespole folwarcznym w Kobelnikach wzniesiona została w 2 połowie XIX w.

W historii zespołu wymieniona jest budowa stodoły w 1862 i 1883 r. - być może jedna z tych dat dotyczy zachowanego do dziś budynku.

Stodoła wzniesiona została jako murowana, kryta strzechą.

W okresie powojennym pokrycie dachu wymieniono.

13. Opis (sytuacja, materiał i konstrukcja, rzut, bryła, elewacje, wnętrze, wyposażenie, instalacje)

**SYTUACJA.** STODOŁA (1) usytuowana jest we wschodniej pierzei podwórza folwarcznego w Kobelnikach. Wznosi się w północnej części pierzei, przy głównym wjeździe na podwórze prowadzącym od szosy ze Złotnik. Stodoła rozciąga się wzdłuż pierzei, w kierunku północ-południe, posiada dwa poprzeczne przejazdy.

**MATERIAŁ, KONSTRUKCJA, TECHNIKA.**

- fundamenty kamienno-ceglane,
- ściany z cegły surowej tzw. pecy, ze słupami z cegły ceramicznej i silikatowej przy otworach i w narożnikach, od zewnątrz otynkowane,
- wewnętrzna konstrukcja drewniana, z poprzecznymi ścianami stolcowymi ze słupem środkowym i dwoma skrajnymi przyściennymi, łączonymi ryglami i zastrzałami,
- więźba dachu drewniana, płatwiowo-krokwiowa z pochyłymi ścianami stolcowymi z mieczami,
- dach kryty eternitem falistym,
- posadzka: klepisko
- otwory wrót o nadprożach betonowych,
- wrota drewniane, deskowe, 2-skrzydłowe, o zawiasach pasowych, w jednym ze skrzydeł mniejsze wrota wejściowe, wrota do piwnicy deskowe 1-skrzydłowe, zamknięte łukiem odcinkowym,
- strop nad piwnicą drewniany, belkowy.

**RZUT.** Budynek na planie wydłużonego prostokąta, jednoprzestrzenny, dzielony poprzecznymi ścianami stolcowymi, z dwoma poprzecznymi przejazdami.

**BRYŁA.** W części południowej niewielka, lekko zagłębiona piwnica; stodoła 1-kondygnacyjna, kryta wysokim dachem dwuspadowym

**ELEWACJE.** Elewacje z wyprawą tynkarską, na wysuniętym tynkowanym cokole. W zwieńczeniu ścian wysunięty okap dachu. Szczyty elewacji bocznych z pionowym deskowaniem.



14. Kubatura	15. Powierzchnia użytkowa	16. Przeznaczenie pierwotne	17. Użytkowane obecnie
3 000 m <sup>3</sup>	450 m <sup>2</sup>	stodoła	stodoła
18. Prace budowlane i konserwatorskie, ich przebieg i dokumentacja		19. Stan zachowania (fundamenty, ściany zewnętrzne, ściany wewnętrzne, sklepienia, stropy, konstrukcje dachowe, pokrycia dachu, wyposażenie i instalacje)	
lata 70-te - wymiana pokrycia dachu ze słomianego na eternit falisty		stan zachowania stodoły - dobry, zachowana bryła, elewacje, wewnętrzna konstrukcja drewniana, wymienione pokrycie dachu: z pokrycia słomianego na eternit, wrota silnie zniszczone,	
		20. Najpilniejsze postulaty konserwatorskie	
		zachowanie obiektu, naprawa wrót,	



21. Akta archiwalne (rodzaj akt, numer i miejsce przechowywania)

mapa katastralna w skali 1:25 000, kopia mapy  
z 1842 r. sporządzona w 1862 r.

Archiwum Państwowe w Bydgoszczy, Oddz. w Inowrocławiu

Urząd Katastralny w Inowrocławiu

MAPA 1:25 000, 1890r.

22. Bibliografia

Ewidencja zespołu dworsko-parkowego w m.Kobelniki,  
gm. Złotniki Kujawskie, woj. Bydgoszcz, opr. zb,  
NOT Bydgoszcz 1988

(opracowanie zawiera szczegółową kwerendę archiwalną  
i bibliograficzną)

Handbuch des Grundbesitzes im Deutschen Reiche,  
VII Provinz Posen, Berlin 1884, s.200-201;  
1896, s.220-221; 1905, s.270-271

Güter-Adressbuch der Provinz Posen, Stettin 1907,  
s. 186-17; Leipzig 1913, s.210-211

Księga adresowa gospodarstw rolnych woj. poznańskie-  
go, opr. A. Ostrowski, Poznań 1926

23. Źródła ikonograficzne i fotografie (rodzaj, miejsce przechowywania, sygnatury)

24. Uwagi różne

25. Opracował

tekst mgr Zofia Wernerowska, listopad 2000

(imię, nazwisko, data, podpis)

plany, rysunki

J.W.

(imię, nazwisko, data, podpis)

zdjęcia fotograf.

J.W.

(imię, nazwisko, data, podpis)

miejsce przechowywania negatywów Muzeum Rolnictwa i Przemysłu Rolno-

Spożywczego w Szreniawie

Karta po wypełnieniu podlega ochronie na podstawie przepisów prawa autorskiego

26. Adnotacje o inspekcjach, informacje o zmianach (daty, imiona i nazwiska wypełniających)

27. Załączniki

wkładki sztuk - 3



# WKŁADKA DO KARTY EWIDENCYJNEJ ZABYTKÓW ARCHITEKTURY I BUDOWNICTWA

ZAŁĄCZNIK NR 1

1. Miejscowość gmina Złotniki Kuj.	<b>KOBELNIKI</b>	2. Obiekt (nazwa jak w karcie) STODOŁA (1) w zespole folwarcznym	3. Zawartość wkładki (nazwa obiektu lub materiału uzupełniającego) opis cd.
---------------------------------------	------------------	--	--

p.13 c.d. ELEWACJE.

Elewacja frontowa, od podwórza.

Symetryczna, 2-osiowa. Na osiach elewacji dwuskrzydłowe wrota wjazdowe.

W południowej części niewielkie 1-skrzydłowe wrota piwnicy w płycinowym obramieniu.

Elewacja tylna, wschodnia.

Symetryczna, 2-osiowa, z dwuskrzydłowymi wrotami wjazdowymi na osiach.

Elewacje szczytu południowego i północnego ślepe, ze szczytami z pionowym deskowaniem.

W elewacji południowej niewielkie 1-skrzydłowe wrota piwnicy.

WNĘTRZE, WYPOSAŻENIE.

Wnętrze jednoprzestrzenne, dzielone poprzecznymi ścianami stolcowymi.

Układ wnętrza z dwoma poprzecznymi przejazdami.

W narożniku południowo-zachodnim niewielka, nieznacznie zagłębiona piwnica wbudowana we wnętrze stodoły.

INSTALACJE. Brak.

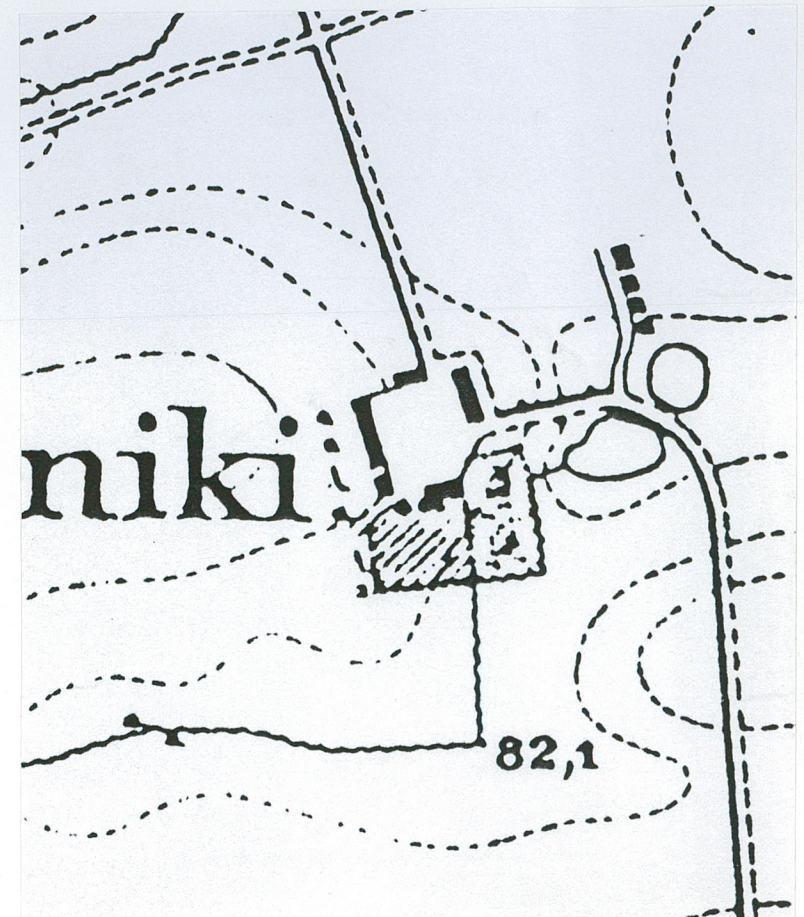
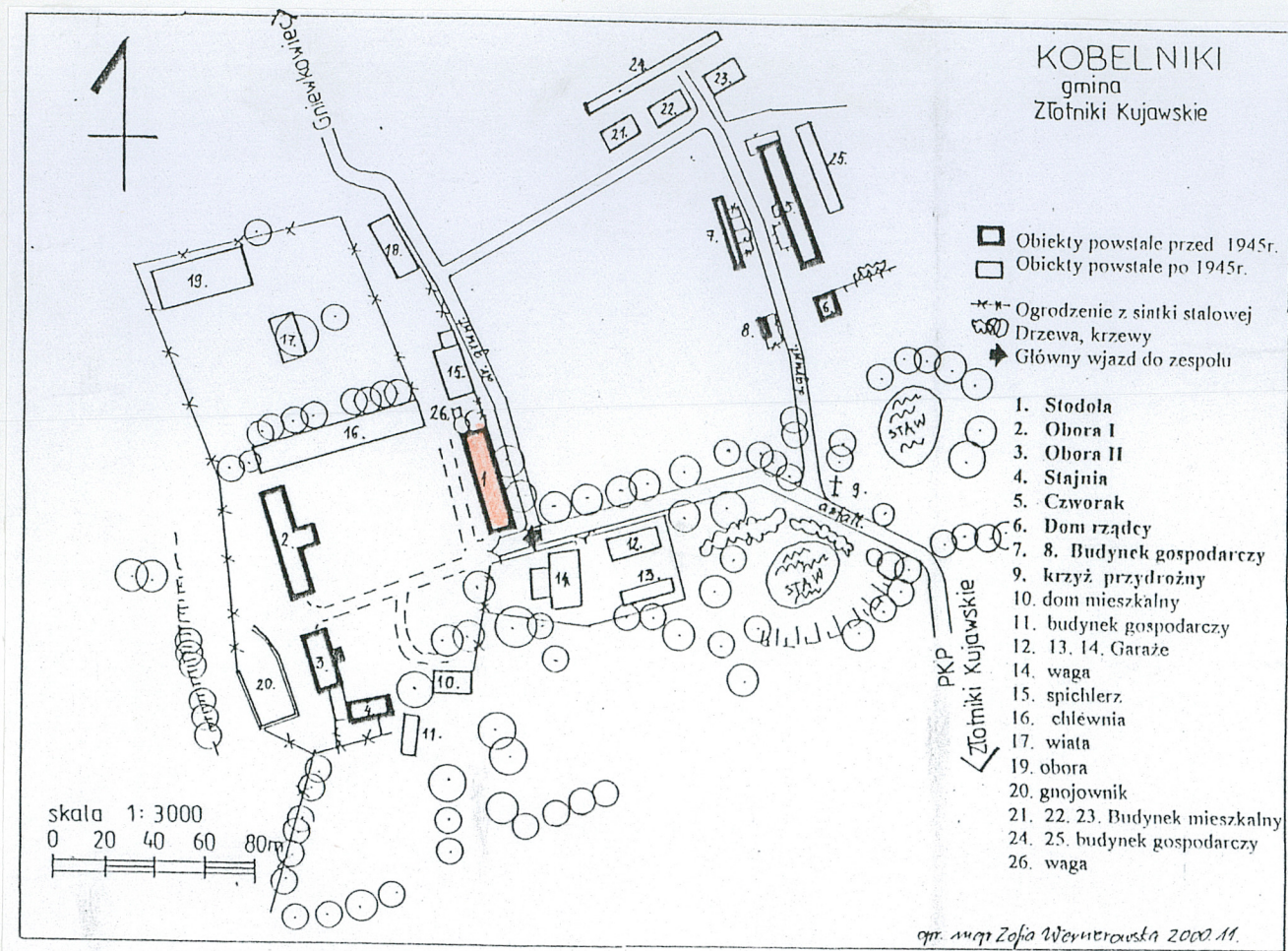
Wkładkę założył: mgr Zofia Wernerowska, listopad 2000 r.  
(imię, nazwisko, data)

Wzór ODZ 1978 r.

Miejsce przechowywania negatywów: .....

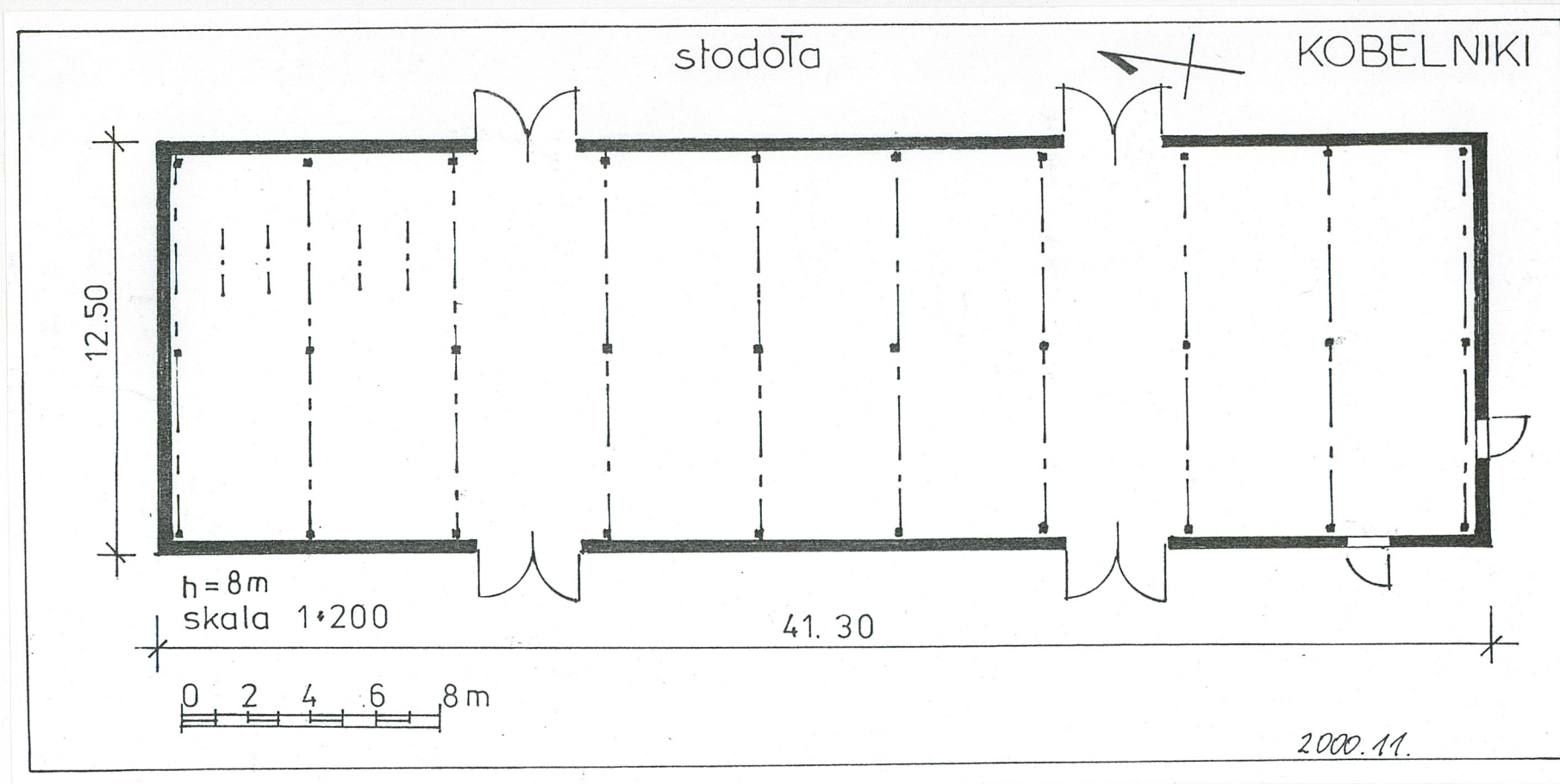


Powiększony fragment mapy 1: 25 000  
1890r.





1. Miejscowość KOBELNIKI gmina Złotniki Kuj. woj. kujawsko-pomorskie	2. Obiekt (nazwa jak w karcie) STODOŁA (1) w zespole folwarcznym	3. Zawartość wkładki (nazwa obiektu lub materiału uzupełniającego) zdjęcia, rzut parteru
--	--	---



Wkładkę założył: mgr Zofia Wernerowska, październik 2000r.  
(imię, nazwisko, data)

Wzór ODZ 1978 r.

Miejsce przechowywania negatywów: .....





3.

3. Elewacja szczytowa-północna.  
 4. Elewacja tylna-wschodnia.  
 5. Cokół fundamentowy.



4.

5.





1. Miejscowość KOBELNIKI  
gmina Złotniki Kuj.  
woj. kujawsko-pomorskie

2. Obiekt (nazwa jak w karcie)  
STODOŁA (1)  
w zespole folwarcznym

3. Zawartość wkładki (nazwa obiektu lub materiału uzupełniającego)  
zdjęcia



6. Wrota, elewacja południowa.



7. Wrota, elewacja frontowa-zachodnia.

mgr Zofia Wernerowska, październik 2000r.

Wkładkę założył: .....  
(imię, nazwisko, data)

Miejsce przechowywania negatywów: .....





8. 9. Wnętrze stodoły.