

Nr

IV

A

B

C

D

E

F

G

H

I

J

K

L

M

N

O

P

R

S

T

U

V

W

KUJAWSKO-
XPOMOŹSKIE

1. Obiekt zabytkowy

DOM - w. KOŚCIELNA 5

2. Miejscowość

NAKŁO

3443

miasto

3. Wiek

II poł. XVIII

4. Styl

5. Kubatura m³

330

6. Powierzchnia w m²

a) zabytkowa: 110 b) użytkowa:

20. Przynależność administracyjna

a) województwo

Budgoszcz

b) powiat

Wągrowiec NAKŁO

c) gmina

7. Materiał
budowlanyPrzed znisz-
czeniemPo
odbudowie

11. Ilość budynków

1

14. Grunty należące do zabytku:

ha

a) ściany

cegła
mur pruski

12. Ilość kondygnacji

1

a) ogrody stylowe

b) sklepienia

-

13. Użytkowanie wnętrza
według ilości:

b) sady i grunty uprawne

c) stropy

drewno

a) izb mieszkalnych

5

c) lasy

d) wiązania
dachu

-r-

b) innych pomieszczeń

2

d) wody

e) krycie dachu

dachówka

c) piwnic

- brak

e) inne

21. Stacja

Nazwa stacji

Odległość
od stacji
w km

a) kolejowa

Nakło

-

b) autobusowa

-II-

-

22. Właściciel i jego adres

J. Opark

8. Wyposażenie architektoniczne

15. Przeznaczenie pierwotne budynku - mieszkalne

23. Użytkownik i jego adres

~ II ~

16. Użytkowanie w latach ubiegłych

17. Użytkowanie obecne - mieszkalne

24. Inwestor i jego adres

18. Nadaje się do użycia na

9. Autorzy i data budowy i przebudowy

19. Data, rodzaj i stopień zniszczeń i odbudowy

II poł. XVIII w.

Data

O P I S

Znisz-
czenia
%Odbu-
dowa
%

VIII.1939 r.

XI.1939 r.

XII.1945 r.

niezniszczony w czasie wojny.

1967

Stan techniczny słaby.

25. Rejestr zabytku Nr

rok miejsce przechowywania

26. Nazwa księgi hipotecznej

27. Nr hipo-
teczny

28. Akta

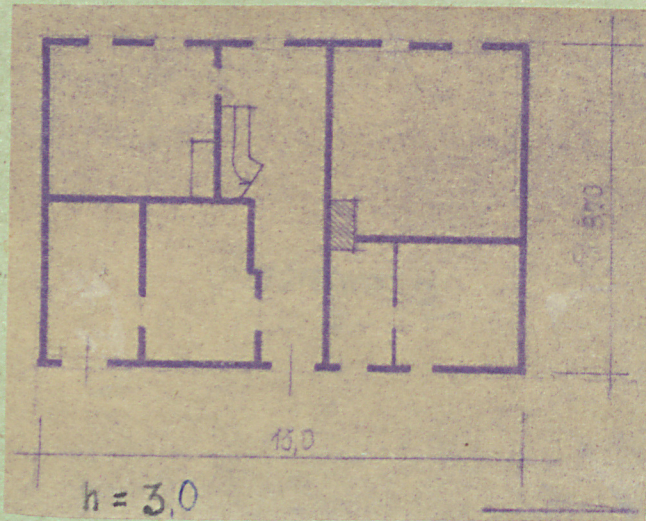
29. Fotografie

30. Inwentaryzacja pomiarowa

10. Udostępnienie

dobre

31. Szkic sytuacyjny, plan schematyczny, uwagi opisowe, fotografia



Bibliografia: Studium historyczno-urbanistyczne miasta Nakło. PKZ.

32. Przebieg prac konserwatorskich

Rok	Wyszczególnienie prac	K o s z t tys. zł

33. Koszty w tys. zł	Przewidywane	Rzeczywiste

34. Inspekcje

35. Uwagi różne

36. Wypełnił dnia

III-67. F. Ładniewski

37. Sprawdził dnia