

1. Obiekt

566/4

KUŻNIA

2. Czas powstania

1865

3. Miejscowość

KONOPAT POLSKI

4. Adres

Konopat Polski

nr hipoteczny

5. Przynależność administracyjna

województwo bydgoskie

gmina i pow. Świecie

6. Poprzednie nazwy miejscowości

j.w.

7. Przynależność administracyjna  
przed 1 VI 1975

województwo bydgoskie

powiat Świecie

8. Właściciel i jego adres

Państwowe Gospodarstwo  
Rolne -Konopat Polski

9. Użytkownik i jego adres

Państwowe Gospodarstwo  
Rolne -Konopat Polski

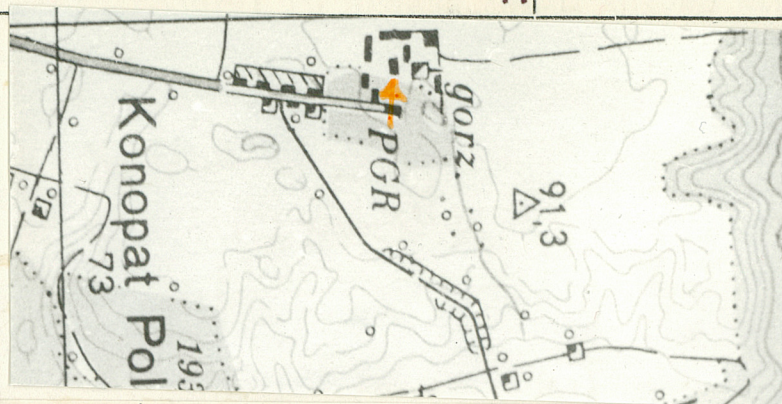
10. Rejestr zabytków

Nr

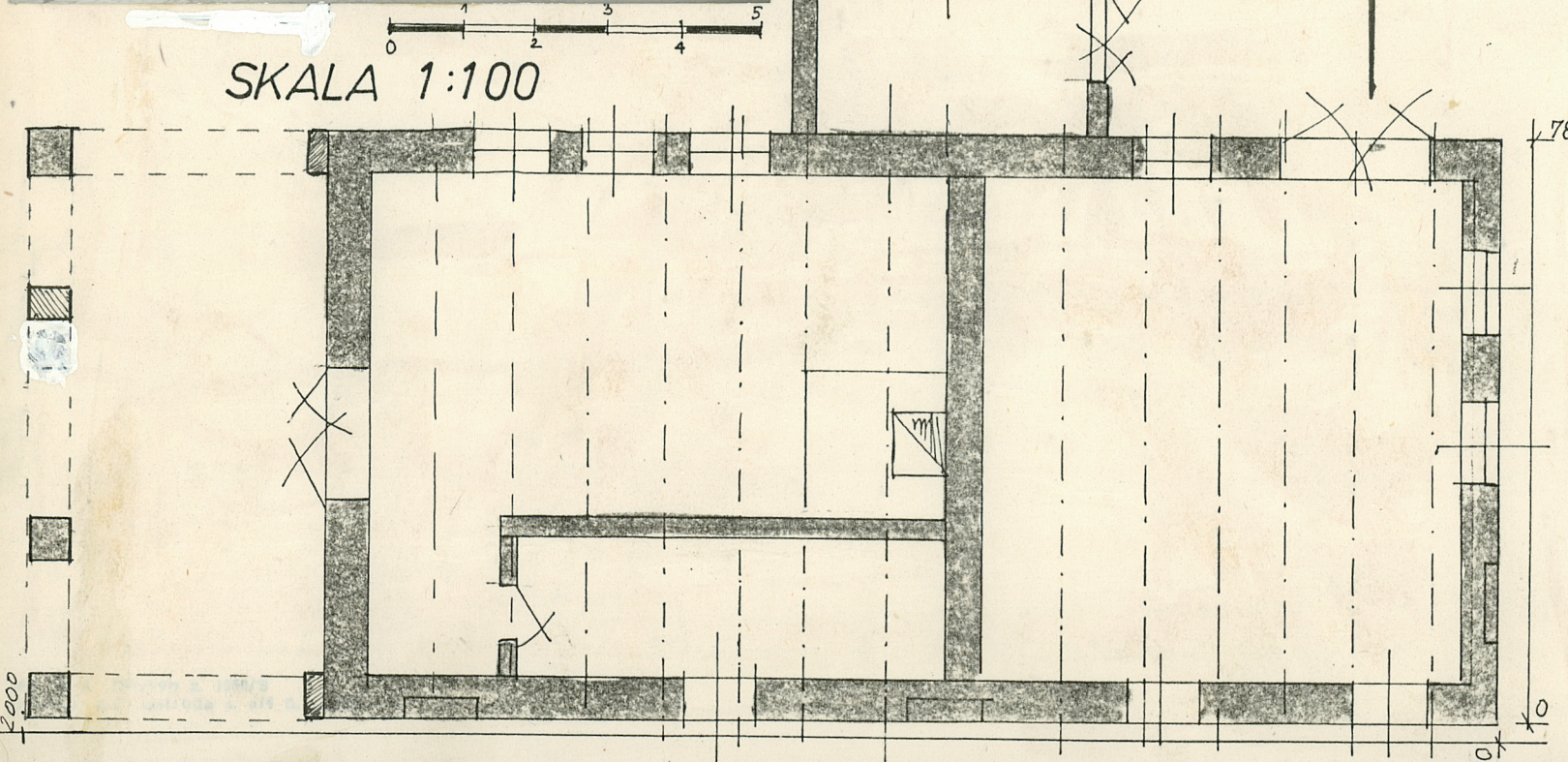
127/A

data

10.11.1983



SKALA 1:100





12. Autorzy, historia obiektu, określenia stylu.

Autor obiektu nieznany. Styl klasycystyczny. Wzniesiony z fundacji Laskowicz Gordona.

13. Opis (sytuacja, materiał i konstrukcja, rzut, bryła, elewacje, wnętrza - wyposażenie instalacje)

Usytuowany w zespole podworskim Konopat. Stoi frontem do gorzelni i szczytem do zespołu parkowego. Oddalony jest 2,5 km od drogi Górna Grupa Świecie.

Materiał: fundament wykonany z kamieni polnych i cegły łączony na zaprawę wapienną.

Ściany zewnętrzne wykonane z cegły pełnej palonej, łączonej w wąż krzyżowym na zaprawę wapienną, nie tynkowane.

Ściany wewnętrzne wykonane z cegieł tynkowane.

Strop z belek z powalą i pułapem, bielony.

Podłoga z cementu i cegieł.

Wieżba dachowa krokwiowa. Krokwie oparte na belkach stropowych łączą się ze sobą na zakładkę, wzmacniane jętkami. Pokrycie dachu płyty cementowo azbestowe faliste. Obróbki blacharskie - rynny spustowe.

Otwory: drzwi sponowe, dwuskrzydłowe, zawieszane na zawiasach kowalskich. z nadświetlami, wieloszybowym.

okna: stałe, o szceglinach wykonanych z lanego żeliwa, wieloszybowe podokienniki ceglane, łęki koszowe.

Bryła: jednokondygnacyjna bez podpiwniczenia, dach dwuspadowy z attyką.

Kształt: prostokątny wąskofrontowy, z podcieniem, z podziałem funkcjonalnym pomieszczeń na magazyn, kuźnię i garaż.

Elewacja wschodnia: trzy półkolisty łuki wsparte na czterech filarach, gzyms kordonowy ząbkowy ujęty w dwie listwy, oddziela szczyt zwieńczony attyką z centralnie umieszczonym okrągłym, obwiedziną listwą otworem okiennym.

Elewacja północna na skraju lewym łukowo zamknięte podcienie z ząbkowym gzymsem okapowym, wsparte na dwóch filarach, dalej symetrycznie rozmieszczone prostokątne półkoliście zamknięte otwory okienne.

Elewacja zachodnia: trzy symetrycznie rozmieszczone prostokątne, zamknięte półkoliście otwory okienne, ściana zamknięta gzymsem kordonowym ząbkowym ujętym w dwie listwy. W szczycie centralnie umieszczony prostokątny otwór drzwiowy.

Wyposażenie: system kominowy sztagowy, palenisko.

Instalacja: elektryczna.



14. Kubatura	15. Powierzchnia użytkowa	16. Przeznaczenie pierwotne	17. Użytkowanie obecne
1500 m <sup>3</sup>	250m <sup>2</sup>	Kuźnia	Kuźnia
18. Prace budowlane i konserwatorskie, ich przebieg i dokumentacja		19. stan zachowania (fundamenty, ściany zewnętrzne, ściany wewnętrzne, sklepienia, stropy, konstrukcje dachowe, pokrycie dachu, wyposażenie i instalacje)	
Przebudowano wnętrze i wydzielono z całości garaż. 1980 roku pokryto dach płytami azbesto-cementowymi falistymi.		Ogólny stan zachowania obiektu dość dobry. fundamenty nie uszkodzone. Ściany zewnętrzne w stanie technicznym dość dobrym. Widoczne niewielkie zmiany spowodowane zawilgoceniem pochodzącym z podciągania kapilarnego. Wieża dachowa w stanie technicznym dobrym.	
		20. Najpilniejsze postulaty konserwatorskie	



## 24. Uwagi różne

25. Opracował

tekst ..... imię, nazwisko, data, podpis

plany, rysunki Wojciech Marchlewski 2m06.87

zdjęcia fotogr. Wojciech Marchlewski 2.06.87 imię, nazwisko, data, podpis

miejsce przechowywania negatywów Muzeum Narodowe Rolnictwa-Szreniawa

Karta po wypełnieniu podlega ochronie na podstawie przepisów prawa autorskiego

26. Adnotacje o inspekcjach, informacje o zmianach (daty, imiona i nazwiska wypełniających)

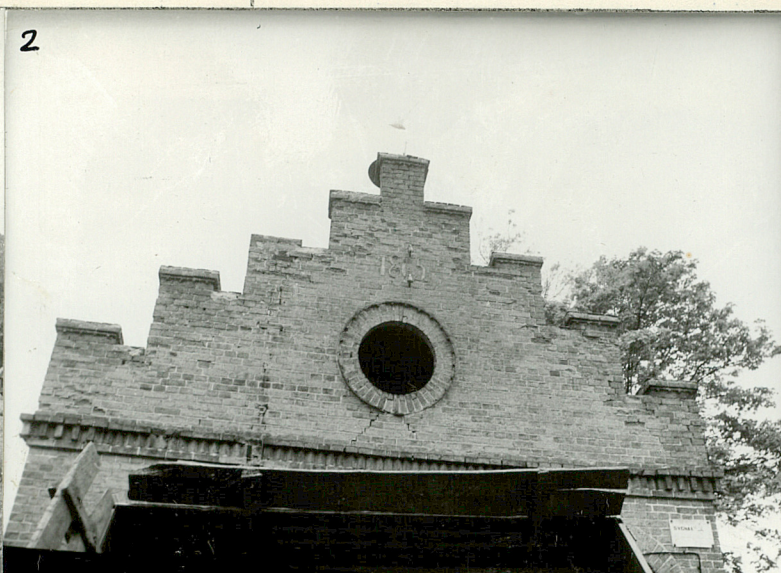
## 27. Załączniki



1. Miejscowość  
**Kunopát Polski**

2. Obiekt (nazwa jak w karcie)  
**Kuznia**

3. Zawartość wkładki (nazwa obiektu lub materiału uzupełniającego)  
**zdjęcia**



Wkładkę założył: **Wojciech Marchlewski 2.06.87**

(imię, nazwisko, data)

Miejsce przechowywania negatywów: **Muzeum Narodowe Rolnictwa w Szreniawie**

jed. W.A. Olsztyn z. 135/S  
OZGraf. Z.P. Ostróda z. 676 n. 40 000

Wzór ODZ 1978 r.





1. Czworaki
2. Nowe budynki mieszkalne
3. Budynek zarządcy
4. Budynek mieszkalny
5. Spichrz
6. Ubikacje
7. Magazyny
8. Budynek mieszkalny
9. Spichrz
10. Obora
11. Kuźnia
12. Garaże
13. Stodoła
14. Plac dla maszyn
15. Gorzelnia
16. Obora
17. Szopki
18. Obora
19. Stodoła
20. Stróżówka
21. Dwór

