

1. Obiekt

642/2

OFICyna DWORSKA - "LOKAJÓWKA"

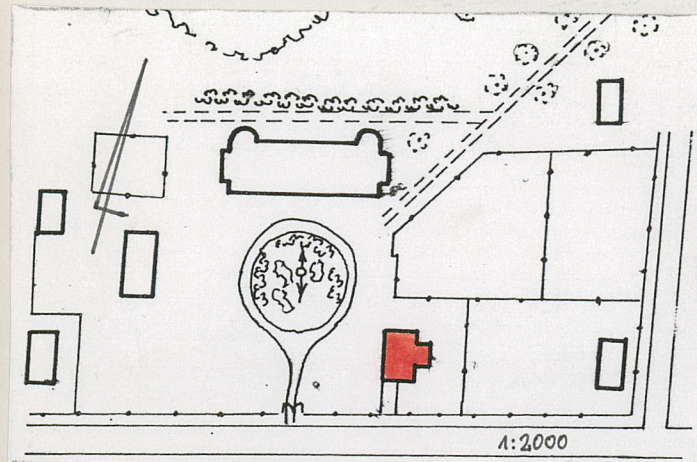
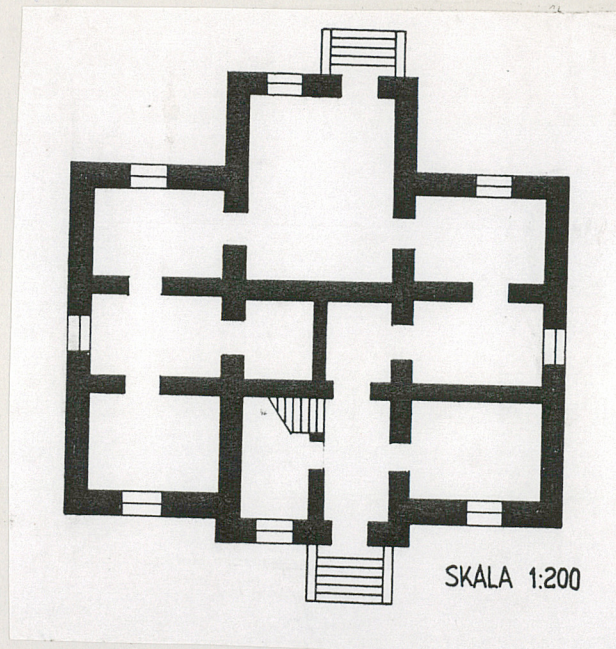
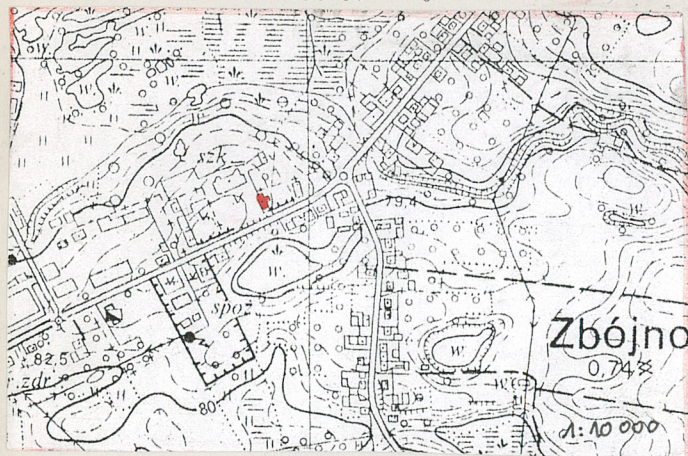
2. Czas powstania

1860

3. Miejscowość

Z B Ó J N O

11. Zdjęcia, plan sytuacyjny, rzuty



4. Adres 87-405 Zbójno

nr hipoteczny

5. Przynależność administracyjna

województwo w ł o c ł a w s k i e

gmina Z b ó j n o pow. G O L U B - D O B R Z Y Ń

6. Poprzednie nazwy miejscowości

7. Przynależność administracyjna  
przed 1.VI.1975

województwo b y d g o s k i e

powiat R y p i n

8. Właściciel i jego adres

Skarb Państwa

9. Użytkownik i jego adres

mieszkania lokatorskie  
użytkuje Urząd Gminy

10. Rejestr zabytków

Nr 189/A data 17.09.1985r.

autor zdjęć S. Słupski

data wykonania 05.01.1994r

miejsce przechowywania negatywów

PSOZ Włocławek



12. Autorzy, historia obiektu, określenia stylu.

Oficyna "lokajówka" współczesna pałacowi z lat 1850-60,wybudowana dzięki staraniom właściciela Zbójna Piotra Sumińskiego herbu Leszczyc kasztelana kowalskiego i kujawskiego,dla majordomusa rodziny Sumińskich;

13. Opis (sytuacja, materiał i konstrukcja, rzut, bryła, elewacje, dach, wnętrze, wyposażenie, instalacje)

Sytuacja : usytuowana w zespole pałacowym po stronie wschodniej dziedzińca, elewacją frontową w kierunku zachodnim,w bliskim sąsiedztwie ogrodzenia pałacowego z bramą wjazdową,od strony zachodniej otoczona wygrodzonymi warzywnikami.

materiał i konstrukcja : posadowiona na fundamentach z cegły ceramicznej, pełnej,na zaprawie wapiennej;ściany murowane ,z cegły ceramicznej, pełnej,na zaprawie wapiennej,tynkowane;dach kryty blachą;więźba dachowa jętkowa,dwustolcowa,o dwu rzędach słupów z mieczami;stropy drewniane ze ślepym pułapem otynkowane,z podsufitką wapienną na trzcinie;podłogi - w piwnicy posadzka ceglana,na kondygnacjach betonowe,z desek i parkiety;schody wewnętrzne drewniane,wachlarzowe,policzkowe;balustrady tralkowe.drewniane;okna dwuskrzydłowe,skrzynkowe,sześciopolowe i bezpodziałowe;drzwi drewniane,dwuskrzydłowe,płycinowe z nadświetlem.

rzut: na planie prostokąta z ryzalitem od frontu,w którym wejście,dwu-traktowy;

bryła : zwarta,proszopadłościenna,zryzalitowana od frontu,dwukondygnacyjowa;

elewacje : wszystkie elewacje na cokole podpiwniczenia opasuje skromny gzyms kordonowy i bogato profilowany z czterouskokowym fryzem gzyms wieńczący,w obydwu kondygnacjach podziały pilastrowe,w drugiej kondygnacji pilastry parzyste,okna ujęte wąskimi opaskami;elewacja tylna w pierwszej kondygnacji czteroosiowa,w drugiej trójosiowa,pośrodku w wydatny ryzalit,w którym na osi drugiej wejście ze schodami,ryzalit zwieńczony trójkątnym naczółkiem w oprofilowaniu,w którym okrągła tablatura;elewacja frontowa czteroosiowa,dwie środkowe osie zwieńczone trójkątnym naczółkiem;elewacje szczytowe jednoosiowe,na jednej w pierwszej kondygnacji dwie tablice z płaskorzeźbionymi przedstawieniami groteskowymi;

dach : czterospadowy z naczółkami;

instalacje : c.o.,wodno-kanalizacyjna,elektryczna,rynny i rury spustowe



14. Kubatura	15. Powierzchnia użytkowa	16. Przeznaczenie pierwotne	17. Użytkowanie obecne
ok. 840 m <sup>3</sup>	ok. 210 m <sup>2</sup>	mieszkalne	mieszkalne

18. Prace budowlane i konserwatorskie, ich przebieg i dokumentacja

- 1981 - remont kapitalny

19. Stan zachowania (fundamenty, ściany zewnętrzne, ściany wewnętrzne, sklepienia, **stropy**, konstrukcje dachowe, pokrycie dachu, wyposażenie i instalacje)

dobry

20. Najpilniejsze postulaty konserwatorskie



21. Akta archiwalne (rodzaj akt, numer i miejsce przechowywania)

22. Bibliografia

- Katalog Zabytków woj.włocławskiego,maszynopis,oprac.  
E.Celińska,O.Krut-Horonziak,L.Kajzer,/w/PSOZ Włocławek
- KZSP t.XI,z.6,str.50;

23. Źródła ikonograficzne i fotografie (rodzaj, miejsce przechowywania, sygnatury)

24. Uwagi różne

25. Wypełnił

Joanna Wasieńska-Nalepka

Piotr Dębicki

26. Sprawdził

27. Załączniki

1. zdjęcia



1. Miejscowość  
Z B O J N O

2. Obiekt (nazwa jak w karcie)  
O F I C Y N A -pałacowa  
"Lokajówka"

3. Zawartość wkładki (nazwa obiektu lub materiału uzupełniającego)  
Z d j ę c i a



1.



2.



3.

1. Elewacja boczna północna.

2. Elewacja tylna -wsch.

3. Widok od str. pld.-wsch.

4. Płaskorzeźba z elew. pñ.



4.

Wkładkę założył: P. Dębicki S. Słupski styczeń 1994 r.,  
(imię, nazwisko, data)

Miejsce przechowywania negatywów: PSOZ we Włocławku