

Nr

A

B

C

D

E

F

G

H

I

J

K

L

M

N

O

P

R

S

T

U

V

W

X

Y

Z

1. Obiekt zabytkowy

POZA SPŁATEM

PAKAC

2. Miejscowość

WKOŁAWEK

3. Wiek

XIX/XX

4. Styl

NEO-
KLASYCYZM5. Kubatura m³

7.920

6. Powierzchnia w m²

a) zabytkowa: 990 b) użytkowa: 990

20. Przynależność administracyjna

a) województwo BYDGOSKIE

b) powiat WKOŁAWSKI

c) gmina

7. Materiał
budowlanyprzed znisz-
czeniempo odbu-
dowie

a) ściany

CEGLA

-

b) sklepienia

CEGLA

-

c) stropy

CEGLA

-

d) więzania dachu

DREWNO

-

e) krycie dachu

DACHÓWKA.

11. Ilość budynków

1

12. Ilość kondygnacji

2

13. Użytkowanie wnętrza
według ilości:

a) izb mieszkalnych

b) innych pomieszczeń

c) piwnic

14. Grunty należące do
zabytku:

ha

a) ogrody stylowe

b) sady i grunty uprawne

c) lasy

d) wody

e) inne

-

-

-

-

2

21. Stacja

Nazwa stacji

Odległość od stacji w km

a) kolejowa

WKOŁAWSK

-

b) autobusowa

WKOŁAWSK

-

22. Właściciel i jego adres

KURIA BISKUPIA

WKOŁAWSK

23. Użytkownik i jego adres

KURIA BISKUPIA

WKOŁAWSK

24. Inwestor i jego adres

KURIA BISKUPIA

WKOŁAWSK

9. Autorzy i data budowy i przebudowy

ZBUDOWANY NA FUNDAMEN-
TACH DAWNEGO ZAMKU BISKU-
PIEGO W 1925 ROKU.

19. Data, rodzaj i stopień zniszczeń i odbudowy

Data

O P I S

Znisz-
czenia
%Odbu-
dowa
%

VIII. 1939 r.

NIEZNISZCZONY

XI. 1939 r.

"

XII. 1945 r.

"

1966

Stan dobry.

25. Rejestr zabytku Nr

rok..... miejsce przechowywania

26. Nazwa księgi hipotecznej

27. Nr hipo-
teczny

28. Akta

29. Fotografie ARCHIWUM W.K.Z.

30. Inwentaryzacja pomiarowa

10. Udostępnienie

DOBRE.

OŚRODEK
DOKUMENTACJI
ZABYTEKÓW

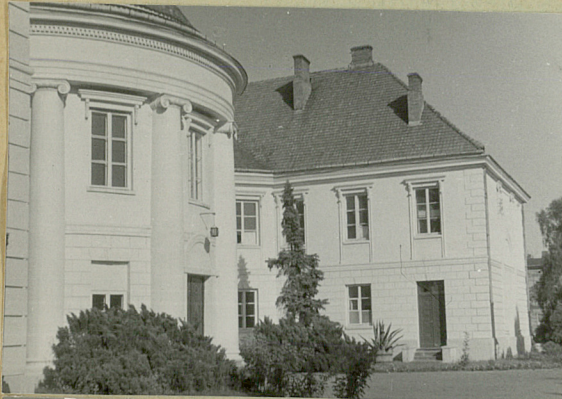
Z Y X W V U T S R P O N M L K J I H G F E D C B A Nr

31. Szkic sytuacyjny, plan schematyczny, uwagi opisowe, fotografia

POKOJONY NAD WISKĄ U WŚCIA DZSKI ZGEOWIĄCZKI.
W OTOCZENIU O GRODU. MUROWANY, OTYNKOWANY,
DWUKONDYGNACJOWY, PODPIWICZONY, NA PLANIE
PROSTOKĄTA Z ZAKAMANYMI SKŁZYDKAMI W
KIEŁUNKU PKD. OD PKD. NA OSI POKOŁĄGĘ RY
ZALIT Z OTWOREM WEJŚCIOWYM, ORAZ SZESZCIONA
WTOPIONYMI KOLUMNAMI. OD STRONY WSCHOD-
NIEJ PORTYK CZTEROKOLUMNOWY ZWIENCZONY
TRÓJKĄTNYM TYMPANONEM. OD STRONY PKN.
FASADA SIODEMNASTOOSIOWA Z TRZYOSIOWYM
RYZALTEM POŚRODKU. DACH DWUSPAWOWY, KRY-
TY DACHÓWKĄ.

32. Przebieg prac konserwatorskich

Rok	Wyszczególnienie prac	Koszt tys. zł
	NIE BYŁY PROWADZONS	



Wane	Rzeczywiste

34. Inspekcje

15.V.1948
13.X.1948
21.IX.1950
15.VIII.1959

36. Wypełnił dnia 15.VIII.1959

Marekiewicz.

37. Sprawdził dnia VII 1966

ALOPZY GABALA JERZY SZMYT

