

kt

518/2

OFICyna MIESZKALNA (5)

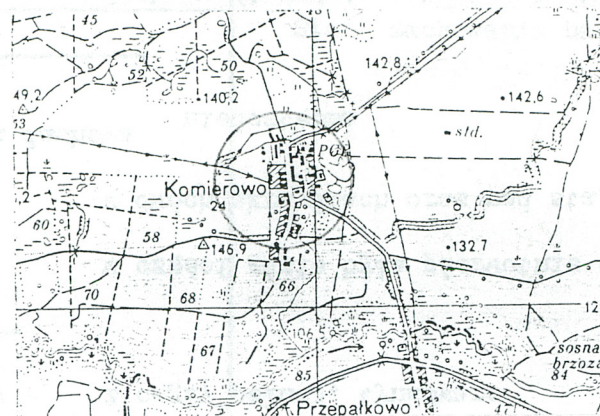
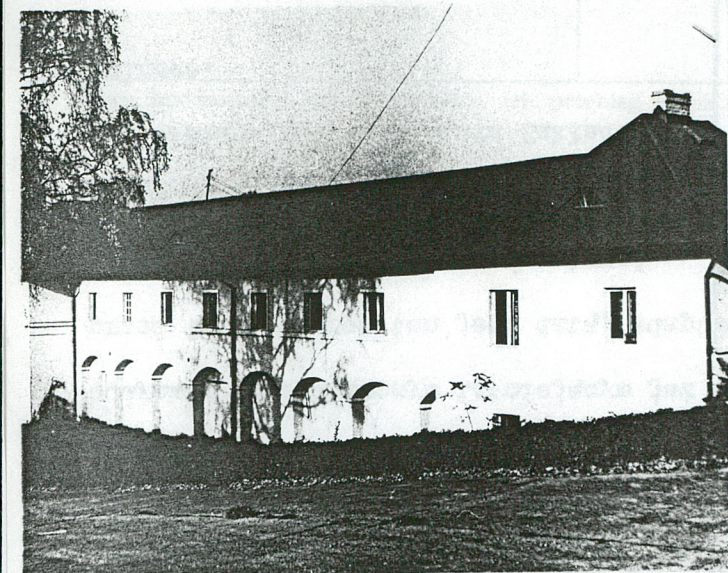
2. Czas powstania

1919

3. Miejscowość

K O M I E R O W O

cia, rzut, przekrój, sytuacja, orientacja



4. Adres

Komierowo

nr hipoteczny

5. Przynależność administracyjna

województwo bydgoskie

gmina Sępólno Kr.

pow. SĘPÓLNO

6. Poprzednie nazwy miejscowości

Comyerowo

7. Przynależność administracyjna

1 VI 1975

województwo bydgoskie

powiat Sępólno Kr.

8. Właściciel i jego adres

PGR Radzim

Zakład Rolny Komierowo

9. Użytkownik i jego adres

jw

10. Rejestr zabytków:

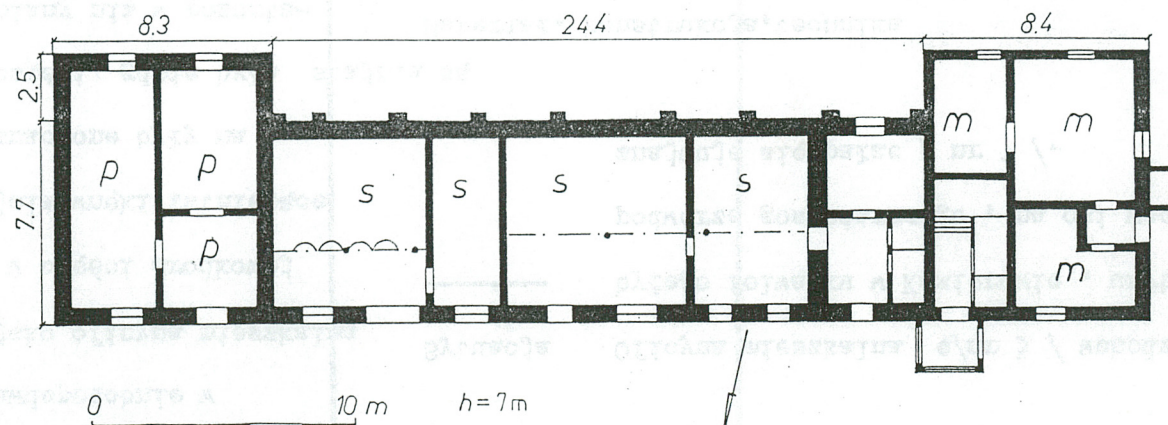
Nr

A/214/1-4

5106.

data 1987

p - pom. piwniczne
s - stajnia
m - mieszkl. ol.
biurowe



12. Autorzy, historia obiektu, określenie stylu

Obiekt powstał prawdopodobnie w 1919 roku głównie jako oficyna mieszkalna obok tej funkcji w części środkowej znajdowała się stajnia, wnęki istniejące w pd ścianie przeznaczone były na winną latorośl. W części gdzie była stajnia są znacznie grubsze ściany niż w pozostałych częściach budynku-jest to przesłanka do niepotwierdzonej sugestii iż budynek pierwotnie był stajnią lub o innym przeznaczeniu budynkiem gospodarczym istniejącym już przed 1919 r.a rok ten jest datą adaptacji tego budynku. Po II wojnie światowej tu znajdują się mieszkania dla pracowników PGR oraz biura Zakładu Rolnego.

13. Opis (sytuacja, materiał i konstrukcja, rzut, bryła, elewacje, wnętrze wyposażenie, instalacje)

| | |
|---------------------------------|---|
| Sytuacja | Oficyna mieszkalna ę/nr 5 / wchodzi w skład wielobudynkowego założenia |
| ----- | byłego folwarku w Komierowie , usytuowany jest w pd. ścianie urbanistycznej podwórza gospodarczego , na osi wsch-zach.u podnóża wyniesienie, na którym znajduje się pałac ę nr 1 /. |
| Materiał, konstrukcja, technika | |
| ----- | |
| | podmurówka z kamienia ciosanego, na zaprawie cementowej, tynkowana |
| ----- | |
| ściany | z cegły pełnej, tynkowane |
| ----- | |
| strop | w części gdzie była pierwotnie stajnia strop ceramiczny "odcinkowy", |
| ----- | w dwóch skrzydłach oraz nad stajnią drewniany z podsufitką, |
| wieżba dachowa | niedostępna |
| ----- | |
| dach | dach współcześnie pokryty łuskowo miedzianymi płytami |
| ----- | |
| posadzka | I kondygnacja cementowa /była stajnia /, drewniana/skrzydła i II kondygnacja |
| okna | drewniane, jednokrosnowe, dwuskrzydłowe z słupkiem |
| ----- | |
| drzwi | nowe |

14. Kubatura

1600 m³

15. Powierzchnia użytkowa

600 m²

16. Przeznaczenie pierwotne

oficyna mieszkalna, stajnia

17. Użytkowanie obecne

biura, mieszkania, pomieszczenia
socjalne, gospodarcze

19. Stan zachowania (fundamenty, ściany zewnętrzne, ściany wewnętrzne, sklepienia, stropy
konstrukcje dachowe, pokrycie dachu, wyposażenie i instalacje)

Stan zachowania bardzo dobry.

18. Prace budowlane i konserwatorskie, ich przebieg i dokumentacja

remont dachu ,nowe podziały wnętrza

20. Najpilniejsze postulaty konserwatorskie

21. Akta archiwalne (rodzaj akt, numer i miejsce przechowania)

24. Uwagi różne

22. Bibliografia

25. Opracował

tekst Piotr Klunder 25.01.1990

imię, nazwisko, data, podpis

plany, rysunki Piotr Klunder 25.01.1990

imię, nazwisko, data, podpis

zdjęcia fotogr Piotr Klunder 25.01.1990

imię, nazwisko, data, podpis

miejsce przechowania negatywów

Karta po wypełnieniu podlega ochronie na podstawie przepisów prawa autorskiego

23. Źródła ikonograficzne i fotografia (rodzaj, miejsca przechowywania, sygnatury)

26. Adnotacje o inspekcjach, informacje o zmianach (daty, imiona i nazwiska wypełniają

27. Załączniki

2

| | | |
|-----------------------------|--|---|
| 1. Miejscowość KOMIEROWO | 2. Obiekt (nazwa jak w karcie) oficyna mieszkalna | 3. Zawartość wkładki (nazwa obiektu lub materiału uzupełniającego) ciąg dalszy poz.13, plan syt. |
|-----------------------------|--|---|

schody drewniane ,policzkowe z wpuszczonymi stopniami,

rzut budynek założono na planie wydłużonego prostokąta.z wejściem od pn.wsch.i zach.większość ścian działowych /częściowo nowe/ ustawiono poprzecznie do osi dłuższej obiektu,

bryła prosta.zwarta, skrzydło od strony pd.posiadają ryzality,budynek niepodpiwniczony,II kondygnacja z poddaszem użytkowym,dach w części środkowej /nad stajnią/ dwuspadowy,skrzydła obiektów czterospadowy z załamaniem połaci w dolnej ich części duży kąt spad połaci,mały okap, w dachu liczne okna w formie "wolicz oczu",

elewacja pn. 12-osiowa charakteryzuje się na poziomie I kondygnacji dużą ilością otworów okiennych i drzwiowych, natomiast zdecydowanie mniejszą ilością otworów okiennych na poziomie II kondygnacji gdzie wspomniane otwory rozmieszczone są rytmicznie wzdłuż elewacji,otworyienne i drzwiowe o wykroju stojących prostokątów z łękiem płaskim,zastosowano również 2 gzymsy opaskowe-bezpośrednio poniżej otworów dziennych II kondygnacji na całej elewacji oraz powyżej I kondygnacji tylko nad stajnią/relikt I fazy budowy obiektu gdy istniała tylko stajnia 4,

elewacja pd. ryzalit zach. 2-osiowy /2 otwory okienne//-okienne/ ryzalit wsch. też 2-osiowy z tym, że IIkondygnacja częściowo zasłonięta skarpą ziemi, w środku między ryzalitami 8 wnęk o łęku pełnym rozmieszczonych rytmicznie wzdłuż ściany, elewacja zach. 2-osiowa /2 otworyienne/,elewacja wsch./widoczna tylko na

Wkładkę założył: Piotr Klunder 25.01.1990
(Imię, nazwisko, data)

Wzór ODZ 1978 1

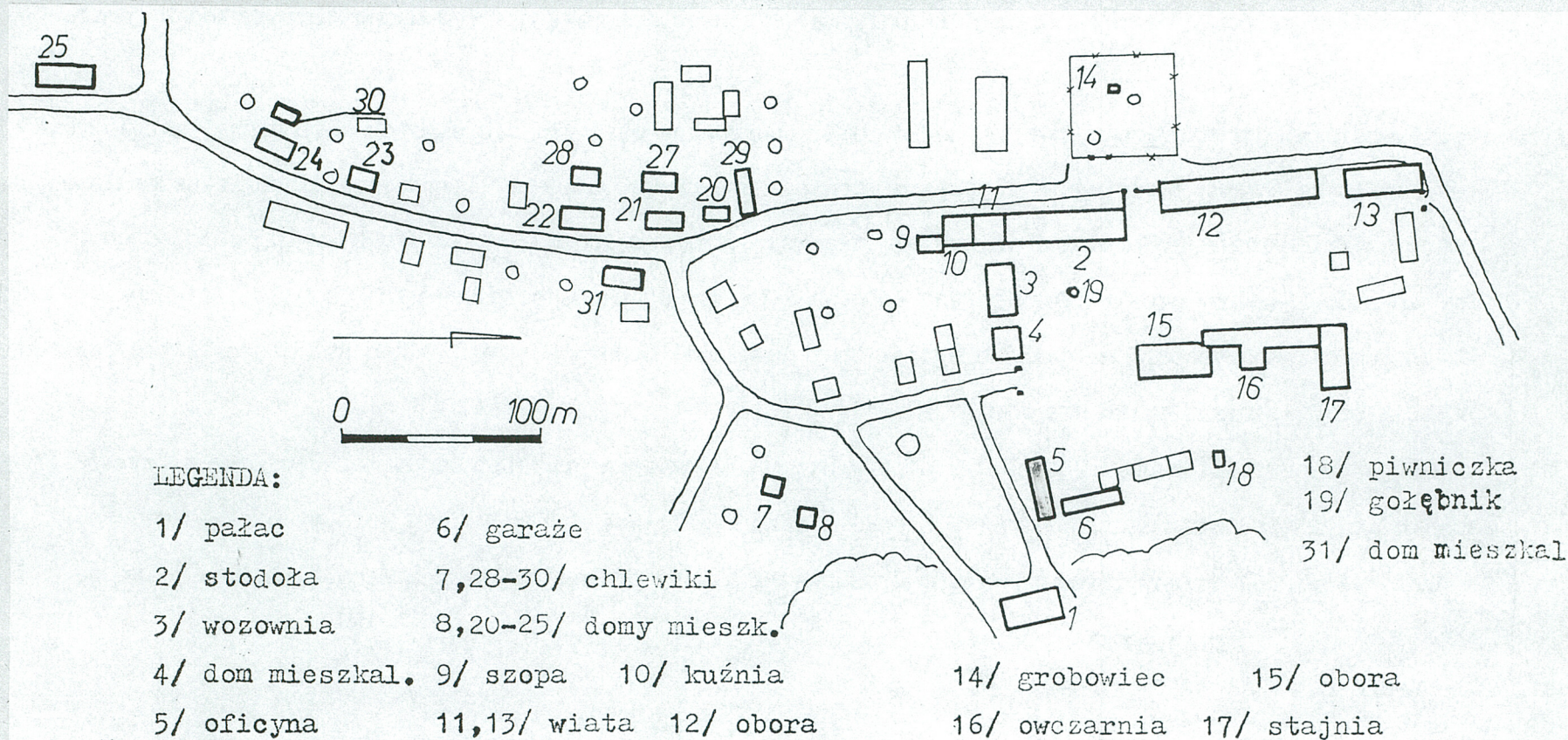
Miejsce przechowywania negatywów:

poziomie II kondygnacji / 2 osiowa, w elewacji zach. i wsch. zastosowano również gzyms opaskowy.

wnętrze stan obecny zdecydowanie odbiega od pierwotnego, w miejscu gdzie była stajnia są teraz pomieszczenia biurowe, socjalne, ściany tynkowane,

wyposażenie pierwotnego brak

instalacja elektryczna, wodno-kanalizacyjna, odgromowa, przeciwdeszczowa,

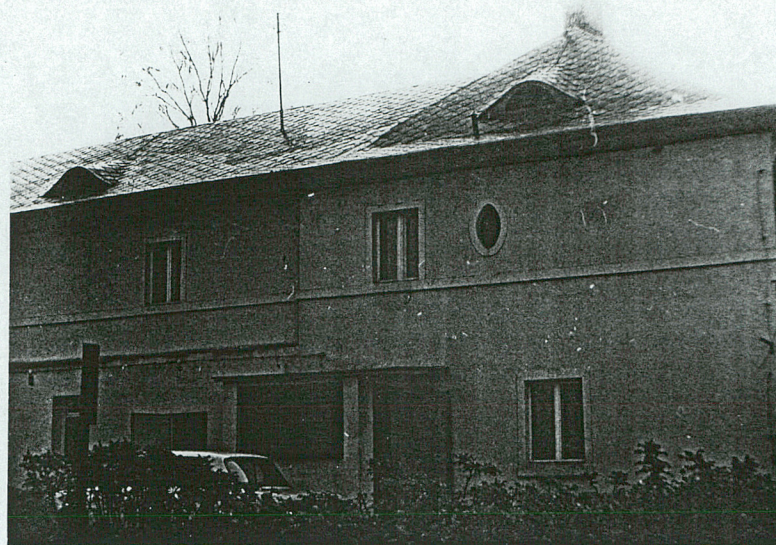
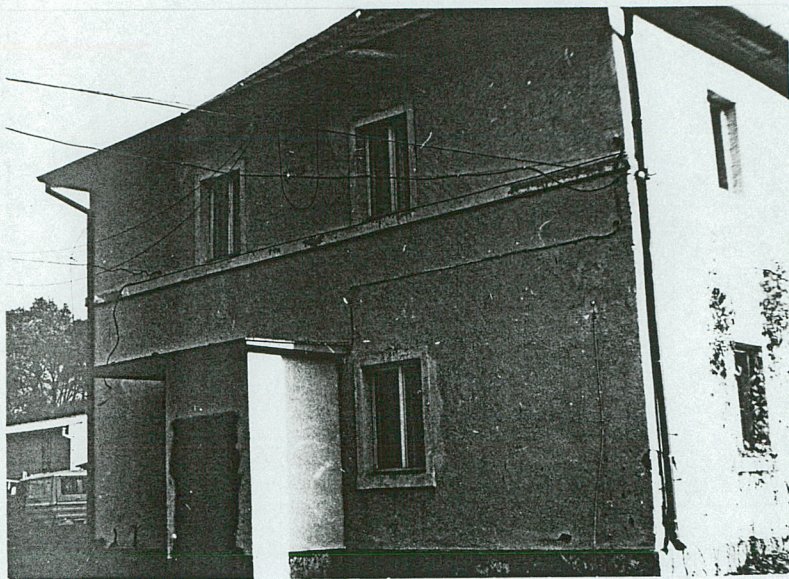


I. Komierowo

2. OFICJNA MIESZKAŁ.

3. fot.

ZALĄCZNIK NR 2

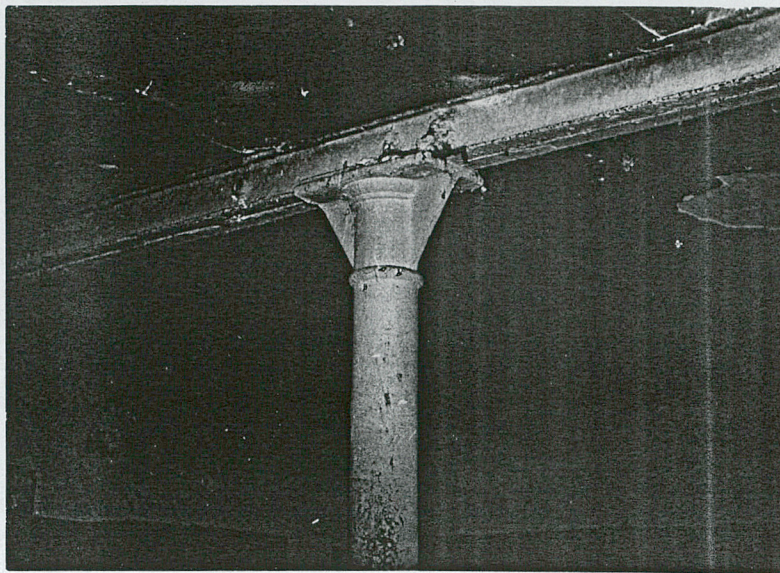


Fot.:

- 1/ elewacja zach.,
- 2/ elewacja pn. cz. zach.
- 3/ część wsch.,
- 4/ elewacja wsch.



TK 1919



fot.:

- I/ datownik z monogramem,
- 2/ konstrukcja stropu
w części stałennej.