

Nr

A

B

C

D

E

F

G

H

I

J

K

L

M

N

O

P

R

S

T

U

V

W

X

Y

Z

1. Obiekt zabytkowy

PAKAC (zest. pałacowo-parkowe obejmujące:  
1. pałac, 2. park, 3. oficynę, 4. kuznię).

2. Miejscowość

KOMIEROWO

am. sąpólna Kwaj.

3. Wiek  
XVII / XVIII / XIX

4. Styl

Włoszyskiy

5. Kubatura m<sup>3</sup>5.360 m<sup>3</sup>6. Powierzchnia w m<sup>2</sup>

a) zabytkowa: 446 b) użytkowa: 446

20. Przynależność administracyjna

a) województwo

bydgoskie

b) powiat

sepolenski

c) gmina

Olsewska

7. Materiał budowlany

Przed zniszczeniem

Po odbudowie

11. Ilość budynków

1

14. Grunty należące do zabytku:

ha

21. Stacja

Nazwa stacji

Odległość od stacji w km

a) ściany

cegła

cegła

12. Ilość kondygnacji

2 + poddasze

a) ogrody stylowe

10 ha

a) kolejowa

Obodowo

4

b) sklepienia

bełtowe

bełtowe

13. Użytkowanie wnętrza według ilości:

b) sady i grunty uprawne

nie ma

b) autobusowa

Przeładowo

1

c) stropy

płaskie

płaskie

a) izb mieszkalnych

23

c) lasy

nie ma

d) wiązania dachu

drewniane

drewniane

b) innych pomieszczeń

4

d) wody

staw

22. Właściciel i jego adres

P. J. R. Komierowo

e) krycie dachu

karpionka

karpionka

c) piwnic

10

e) inne

-

8. Wyposażenie architektoniczne

W miejscu wysokiemu parku znajduje się przed pałacem dół ~ 185 m. głębokości. Bogato zdobiony fontanną główny deptak tamary z słabami kaktusów. Melonowego bogato zdobionego schodki żelazne - drewniane.

15. Przeznaczenie pierwotne budynku

pałac - mieszkalny

23. Użytkownik i jego adres

P. J. R. Komierowo

16. Użytkowanie w latach ubiegłych

pałac Komierowskich

17. Użytkowanie obecne

bud. mieszkalny przebud. na mieszkalny

24. Inwestor i jego adres

jak. wyżej.

18. Nadaje się do użycia na

domu wypoczynkowy - obiekt ośrodku kulturalnego

9. Autorzy i data budowy i przebudowy

Przebudowa domu obrotowy zniszczony przez Niemców w 1656 r. z domu XVII w. bud. przez Pichę Koniewskiego. Przebudowa domu pałacowego w końcu XIX w. przebud. przez P. J. Komierowskiego wg projektu H. B. B. z 1923 r. przebud. 1923 r.

19. Data, rodzaj i stopień zniszczeń i odbudowy

Data

O P I S

Zniszczenia %

Odbudowa %

VIII.1939 r.

nie zniszczony

XI.1939 r.

---

XII.1945 r.

zniszczenia znaczne (długość: podłogi)

10%

1946/59

zniszczenia przez nieopieczność

20%

VIII 1966

wymalowanie

zabudowa

25. Rejestr zabytku Nr A/214/1-4

rok 506.87

miejsce przechowywania

26. Nazwa księgi hipotecznej

27. Nr hipoteczny

28. Akta

29. Fotografie

30. Inwentaryzacja pomiarowa

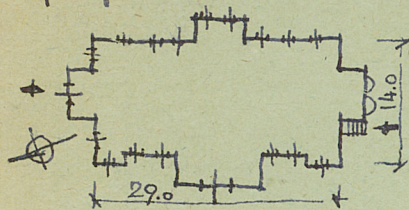


Z Y X W V U T S R P O N M L K J I H G F E D C B A Nr

31. Szkic sytuacyjny, plan schematyczny, uwagi opisowe, fotografia

Palac Apollon o bogato rzeźbionych elewacji.  
Replint wnętrza głównego bogato zdobiony stropami  
holami kolumnadami i portykami.

$h = 10m.$



Widok ogólny frontu  
fontanny



Elewacja płu.



Elewacja płu.



Replint elewacji płu.



Szczegóły fasady

32. Przebieg prac konserwatorskich

Rok	Wyszczególnienie prac	Koszty tys. zł
1960	przebudowa palacu - powst. do pięknego mieszkania miesz. onr. renowacji elewacji.	

33. Koszty  
w tys. zł

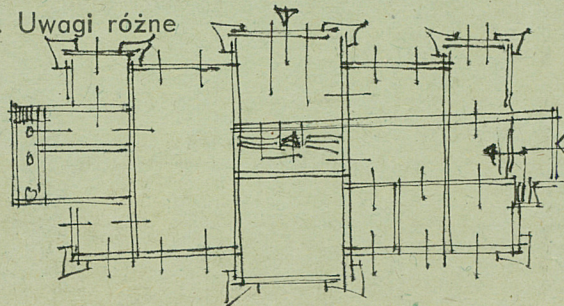
Przewidywane

Rzeczywiste

34. Inspekcje

Inspekcja 5.VIII.1948r.

35. Uwagi różne



36. Wypełnił dnia 13.I.1954

Koprowski  
inspekcja 1960r. Pawalski

37. Sprawdził dnia 7.VIII.1966

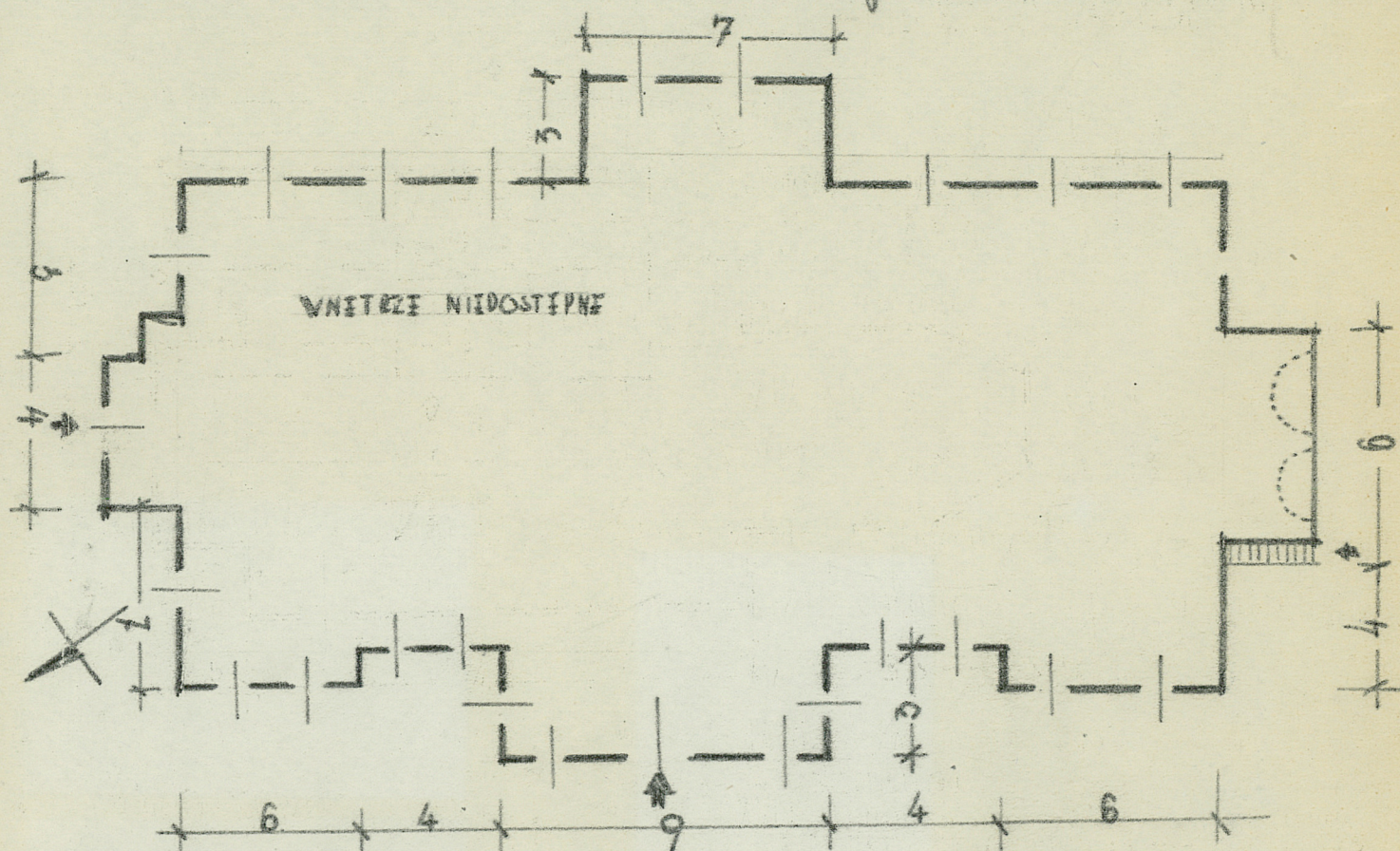
J.SZMXT A.CABALA



## KARTA TECHNICZNA

zabytku architektury lub budownictwa

Miejscowość KOMIEROWO . . . . . województwo bydgoskie . . . . .  
 powiat Jędrzejowski . . . . .  
 Nazwa zabytku PAKAC . . . . . ewent. bliższy adres . . . . .  
 Szkic rzutu budynku: kubatura m<sup>3</sup> 5560 m<sup>3</sup> . . . . .  
 skala: 1:200 . . . . . kondygn. 2+ poddasze  
 nypolosci 10.0 m.

Informacje techniczne:

a/ część budowli % zniszcz.

fundamenty . . . . .	5
ściany zewn. . . . .	10
ściany wewn. . . . .	10
sklepienia . . . . .	10
stropy . . . . .	10
konstrukcja dachowa . . . . .	20
pokrycie dachu . . . . .	25
stolarka otworów zewn. . . . .	50

b/ instalacje % zniszcz.

wodociągowa . . . . .	
kanalizacja . . . . .	
elektryczność . . . . .	5
gaz . . . . .	

COPIA-175/60

data wypełnienia 30 IX 1960 . . . . .podpis wykonawcy mgr J. Krawczyk