

Nr

III

A

B

C

D

E

F

G

H

I

J

K

L

M

N

O

P

R

S

T

U

V

W

X

Y

Z

TORONSKIE

1. Obiekt zabytkowy

Datac

2. Miejscowość

ZBOJNO

gm. W/m.

3. Wiek

XIX

4. Styl

klasycyzm

5. Kubatura m³

7700

6. Powierzchnia w m²

a) zabytkowa: 740 b) użytkowa:

20. Przynależność administracyjna

a) województwo

bydgoski

b) powiat

Golub-Dobrynin

c) gmina

G.R.N. - Zbojno

7. Materiał budowlany

Przed zniszczeniem

Po odbudowie

11. Ilość budynków

1

14. Grunty należące do zabytku:

ha

12. Ilość kondygnacji

2

a) ogrody stylowe

2 ha

13. Użytkowanie wnętrza według ilości:

b) sady i grunty uprawne

-

a) izb mieszkalnych

7

c) lasy

-

b) innych pomieszczeń

7

d) wody

-

c) piwnic

7

e) inne

-

21. Stacja

Nazwa stacji

Odległość od stacji w km

a) kolejowa

Golub

16 km

b) autobusowa

Zbojno

4 km

22. Właściciel i jego adres

Michał Dzierżanowski Zbojno
Polskiego Funduszu Ziemi

8. Wyposażenie architektoniczne

15. Przeznaczenie pierwotne budynku

mieszkalność

16. Użytkowanie w latach ubiegłych

szkółka niem. dla dzieci

17. Użytkowanie obecne

szkółka, biuro G.S., biblioteka, mieszkanie
Polskiego Funduszu Ziemi

18. Nadaje się do użycia na

cele szkolne

23. Użytkownik i jego adres

Szkółka Polskiego Funduszu Ziemi
Zbojno

24. Inwestor i jego adres

9. Autorzy i data budowy i przebudowy

Kamieńska i I poł. XIX w.

19. Data, rodzaj i stopień zniszczeń i odbudowy

Data

O P I S

Zniszczenia %

Odbudowa %

VIII.1939 r.

stan dobry

XI.1939 r.

krótce przebudowane przez Niemców

XII.1945 r.

zdemolowane

30

16.VII.1967.

stan dobry

10. Udostępnienie

bez udziału

25. Rejestr zabytku Nr

rok miejsce przechowywania

26. Nazwa księgi hipotecznej

27. Nr hipoteczny

28. Akta

29. Fotografie

30. Inwentaryzacja pomiarowa

OŚRODEK
DOUMENTACJI
ZABYTEKÓW

31. Szkic sytuacyjny, plan schematyczny, uwagi opisowe, fotografia



1967

Podac obu kondygnacyjn, satoriony na rucei prosholity i olvoma ryzalita mi po bolach. Dentralkory z sienj po imollu.



skich

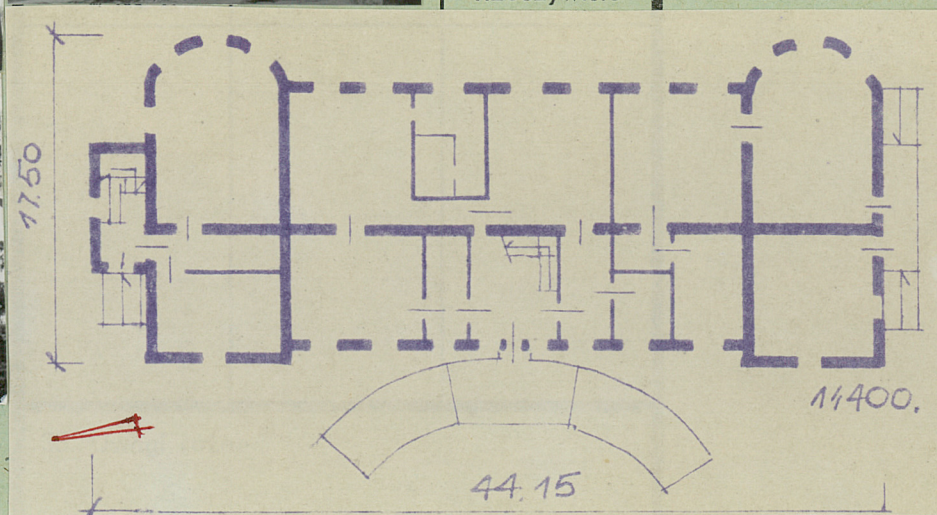
szczególnienie prac

Koszt
tys. zł

1967.

Rzeczywiste

34. Inspekcje



$h \sim 9.0m.$

36. Wypełnił dnia X. 59

37. Sprawdził dnia 16.VII.1967.

Wojciech Jankowski
Jan Szmidt.