

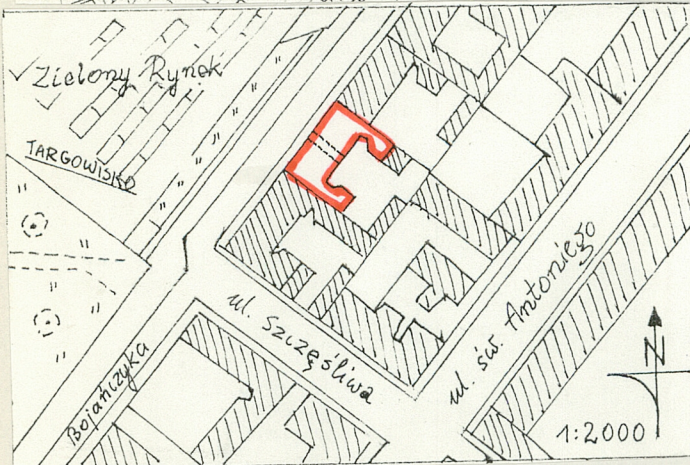
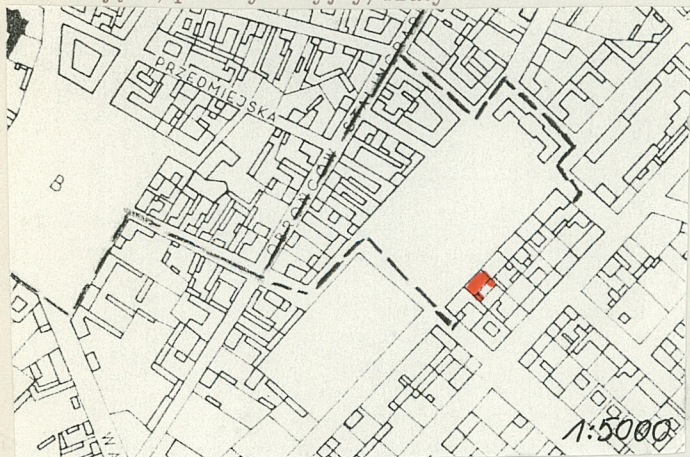
1. Obiekt

KAMIENICA MIESZCZANSKA

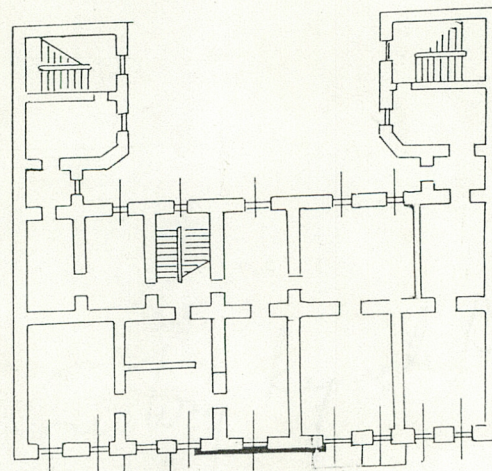
2. Czas powstania
1905 r.

3. Miejscowość
W Ł O C Ł A W E K

11. Zdjęcia, plan sytuacyjny, rzuty



Skala 1:400



Rzut poziomy piętra



4. Adres Zielony Rynek. 15
87-800 Włocławek

nr hipoteczny [redacted]

5. Przynależność administracyjna

województwo w ł o c ł a w s k i e

gmina loco pow. mięśli

6. Poprzednie nazwy miejscowości

7. Przynależność administracyjna
przed 1.VI.1975

województwo bydgoskie

powiat Włocławek

8. Właściciel i jego adres

9. Użytkownik i jego adres

lokatorzy zam. /w m.

10. Rejestr zabytków

Nr 299/A data 15.01.1993.

autor zdjęć

data wykonania

miejsce przechowywania negatywów
ZMPrzybyszewski
7.01.1993 PSOZ we W-ku

12. Autorzy, historia obiektu, określenia stylu.

Kamienica wybudowana prawdopodobnie w 1904 r. /data widoczna na balustradzie balkonów drugiego piętra/ po regulacji zabudowy wokół Zielonego Rynku /pocz. XX w./, na balustradzie pierwszego piętra widoczna literka "R" - chodzi tu o właściciela i fundatora kamienicy Roberta Rynasa. Sposób rozwiązania elewacji oraz fakt że, sąsiednie kamienice tej pierzei projektował Antoni Olszakowski pozwalają jemu właśnie przypisać autorstwo tego obiektu.

13. Opis (sytuacja, materiał i konstrukcja, rzut, bryła, elewacje, dach, wnętrze, wyposażenie, instalacje)

SYTUACJA: Kamienica z oficyną usytuowana na południowy-wschód od Starego

M Miasta, na prostokątnej wydzielonej przez sąsiednie budynki działce, elewacją frontową w zwartej budowie w bliskim sąsiedztwie placu targowego na Zielonym Rynku.

MATERIAŁ i KONSTRUKCJA: Ściany budynku z pełnej cegły ceramicznej na zaprawie wapiennej, w elewacji frontowej tynkowane, pokryte farbami powierzchniowymi /kredowymi/; sklepienia w piwnicach odcinkowe z cegły, białkowane; w kondygnacjach nadziemna stropy płaskie, drewniane; podsufitka tynkowa, wapienna na otrzciniowaniu; od góry ślepa podłoga wypełniona zasypką stropową; więźba dachowa drewniana, płatwiowo-kleszczowa z jętkami, dach dwuspadowy nad kamienicą przechodzi w dachy pulpitowe nad oficynami, pokrycie dachu dachówką ceramiczną, na strychu podłoga wypełniona polepą gruzowo-wapienną w pomieszczeniach mieszkalnych podłogi z desek na legarach z izolacją, posadzki na klatkach schodowych z lastrika i gładzi cementowej; okna skrzynkowe, wielopodziałowe, drzwi płycinowo-ramowe, malowane olejno.

RZUT: Kamienica wzniesiona na rzucie prostokąta, dwutraktowa, od zachodu /od frontu/ pozorny ryzalit na osi, w którym przejazd /brama/ od strony podwórza do skrajnych osi kamienicy przylegają oficyny założone na planie prostokąta, w miejscu styku tworzące pięcioboczne załomy; pomieszczenia w budynkach o zróżnicowanej wielkości, rozmieszczone symetrycznie po obu stronach osi głównej założenia.

BRYŁA: Budynek frontowy w układzie kalenicowym, w zwartej zabudowie, trójkondygnacyjny przekryty dachem dwuspadowym, podpiwniczony; oficyny dwupiętrowe przekryte dachem pulpitowym połączone prostopadłe z tylną elewacją kamienicy /w osiach skrajnych/ - symetrycznie względem osi głównej.

ELEWACJA: W rytmie pionowym elewacja frontu kamienicy dziewięcioosiowa, z wyróżnionym pseudoryzalitem na osi głównej, w rytmie poziomym

| | | | |
|---|---------------------------|---|--|
| 14. Kubatura | 15. Powierzchnia użytkowa | 16. Przeznaczenie pierwotne mieszkalno-handlowe | 17. Użytkowanie obecne mieszkalno - handlowe/partier/ |
| 18. Prace budowlane i konserwatorskie, ich przebieg i dokumentacja Remonty doraźne dotychczasowego admini- stratora- d.PGM, | | 19. Stan zachowania (fundamenty, ściany zewnętrzne, ściany wewnętrzne, sklepienia, stropy, konstrukcje dachowe, pokrycie dachu, wyposażenie i instalacje) średni -zawilgocenie fundanentów w piwnicach, -ubytki tynków w elewacjach, -nieszczelność pokrycia dachowego, | |
| 20. Najpilniejsze postulaty konserwatorskie Remont kapitalny - elewacje, pokrycie dachowe. | | | |

21. Akta archiwalne (rodzaj akt, numer i miejsce przechowywania)

22. Bibliografia

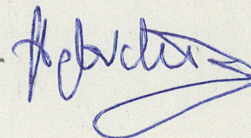
23. Źródła ikonograficzne i fotografie (rodzaj, miejsce przechowywania, sygnatury)

Kalendarz kujawski z 1917 r.

24. Uwagi różne

25. Wypełnił

Piotr Dębicki



26. Sprawdził

27. Załączniki

Nr 1 - /c.d. pkt. 13/

Nr 2 - Zdjęcia

1. Miejscowość

2. Obiekt (nazwa jak w karcie)

3. Zawartość wkładki (nazwa obiektu lub materiału uzupełniającego)

W Ł O C Ł A W E K

KAMIENICA MIESZCZANSKA

C.d. pkt.13

elewacja trójkondygnacyjna przedzielona dwoma gzymsami podziałowymi, międzykondygnacyjnymi, lico ściany najniżej kondygnacji pierwotnie całe zaakcentowane pseudoboniami, otwór bramy zakończony łukiem odcinkowym, w nim wrota bramy, dwuskrzydłowe, szczeblinowe otwory okienne w profilowanych opaskach wyrobionych w tynku, w dolnej części osadzone w drugiej i trzeciej kondygnacji na profilowanych gzymsach, które z międzykondygnacyjnymi tworzą pasy podokienne, na piętrze umieszczone są dodatkowo podokienniki - stanowiące prostokątne płyciny; ponad otworami okiennymi drugiego piętra zwieńczenia stanowią odcinki gzymsów, balkony po dwa na każdym piętrze posiadają metalową balustradę z motywem durzego ornamentowego koła; ścianę kamienicy wieńczy profilowany, wysadzany gzyms okapowy; stolarka okienna i drzwiowa, nietypowa, ościeżnicowa, trójpodziałowa, z uchylonym do góry nadświetleniem. Elewacja podwórza oraz elewacja oficyny nie są otynkowane; sklepienie bramy odcinkowe na dźwigarach stalowych, na lewo /od frontu/ wejście do korytarza, w którym schody dwubiegowe ze sztucznego kamienia, z metalową balustradą, z pionowo ustawionych prętów z motywem kwiatka na łączeniach. Wejścia do oficyny poprzez drzwi dwuskrzydłowe płycinowe na takie same schody.

Wkładkę założył: Piotr Dębicki, 7.01.1993
(imię, nazwisko, data)

PSOZ we Włocławku

Miejsce przechowywania negatywów:

1. Miejscowość
W Ł O C Ł A W E K

2. Obiekt (nazwa jak w karcie)
KAMIEINICA MIESZCZANSKA

3. Zawartość wkładki (nazwa obiektu lub materiału uzupełniającego)
ZDJECIA



! 1. Brama od str. frontu



2. Elwacja podwórzowa



3. Widok kamienicy z oficyną/od płu/



4. Widok kam. i ofiycyny od str. pld.

Wkładkę założył: Piotr Dębicki, 7.01.1993r.,
(imię, nazwisko, data)

Miejsce przechowywania negatywów: PSOZ we Włocławku