

1. Obiekt

SPICHLERZ TZW. CZARNY SPICHRZ

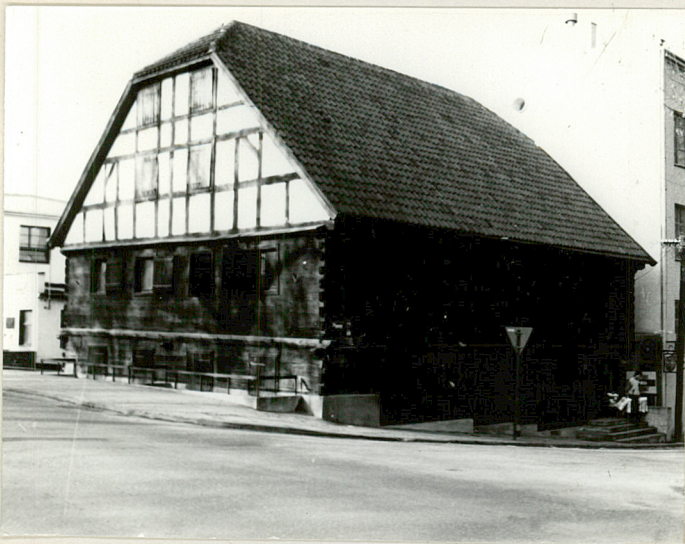
2. Czas powstania

pocz. XIX w.

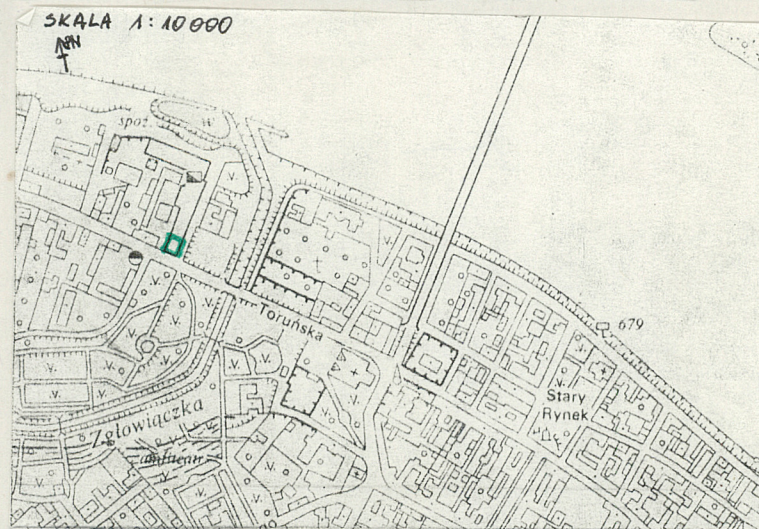
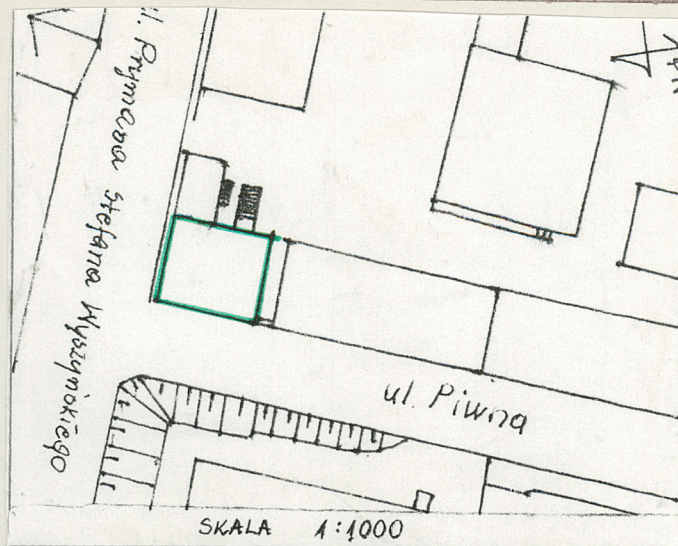
3. Miejscowość

W Ł O C Ł A W E K

11. Zdjęcia, plan sytuacyjny, rzuty



Narożnik południowy  
elewacje: pd-zach. i pd-wsch.



4. Adres

ul. Prymasa Stefana Wyszyńskiego 12

d. ul. Toruńska 2

KW 35937

nr hipoteczny

5. Przynależność administracyjna

województwo w ł o c ł a w s k i e

gmina W ł o c ł a w e k

pow. wiejski

6. Poprzednie nazwy miejscowości

7. Przynależność administracyjna  
przed 1.VI.1975

województwo b y d g o s k i e

powiat w ł o c ł a w s k i

8. Właściciel i jego adres

Urząd Miasta i Gminy we

W ł o c ł a w k u

9. Użytkownik i jego adres

Dobrzyńsko Kujawskie Towarzystwo  
Kulturalne

ul. Piwna 2

W ł o c ł a w e k

10. Rejestr zabytków

44/359/A

Nr ..... data

17.02.1981r.

3.04.1957

autor zdjęć Joanna Wasinska  
data wykonania 20.03.1993 r.  
miejsce przechowywania negatywów

pracow.fot.PSOZ-Włocławek



12. Autorzy, historia obiektu, określenia stylu.

Spichlerz wybudowany na pocz. XIX w. do celów magazynowych, jest wymieniany w pierwszym spisie budynków Fabryki Cykorii F. Bohm i S-ka założonej w 1814 r.; po 1945 r. obiekt przechodzi wraz z całą fabryką na własność państwa, użytkowaną przez Kujawskie Zakłady Kawy Zbożowej i Środków Spożywczych ob. Kujawskie Zakłady Koncentratów Spożywczych. W 1980 r. wydzielono parcelę ze spichrzem z użytkowania przez Zakłady Koncentratów i rozpoczęto remont budynku z adaptacją na cele biurowe co wymagało podziału wnętrza na mniejsze pomieszczenia.

13. Opis (sytuacja, materiał i konstrukcja, rzut, bryła, elewacje, dach, wnętrze, wyposażenie, instalacje) |

sytuacja: obiekt usytuowany niedaleko Wisły /ok. 150 m/ u zbiegu ulic: Prymasa Stefana Wyszyńskiego i Piwnej, posadowiony na parceli wydzielonej z działki należącej do Kujawskich Zakładów Koncentratów Spożywczych, z dwóch stron zasłonięty: od pn-zachodniej /dłuższy bok/ graniczy z placem fabrycznym, od pn-wschodu /krótszy bok/ styka się z halą fabryczną.

materiał i konstrukcja: spichrz drewniany, ściany piwnicy z otoczków granitowych z przemurowaniami z cegły na zaprawie cementowej; część dolna -przyziemie i piętro zbudowane z brusów wiązanych w węglach na jaskółczy ogon z ostatkami; górna część/ściany szczytowe/ oddzielona deską okapnika o konstrukcji szachulcowej, wypełnienie cegłą obrzuconą jasnym tynkiem; stropy drewniane, nagie, belkowe, belki wsparte na podciągu biegnącym wzdłuż osi podłużnej spichrza, z rzędem słupów z mieczami; więźba dachowa o konstrukcji jętkowej z trzema rzędami słupów; podłogi drewniane z desek; drzwi dwuskrzydłowe, opierzone z klepek w jodełkę, ćwiekowane, z zamkami: skrzynkowy i typu "Łucznik" i kutymi, metalowymi klamkami; otwory okienne zbliżone do kwadratu z okiennicami na metalowych, kutych zawiasach pasowych; schody jedno-biegowe, policzkowe, drewniane i drabiniaste.

rzut: prostokątny o wymiarach 14,07x11,45 m, z dwoma wejściami od strony pn-zachodniej i pd-wschodniej /ul. Piwna/, otwory okienne w elewacjach szczytowych.

bryła: zwarta, prostopadłościenna, z wysokim dachem dwuspadowym, naczółkowym, budynek dwukondygnacyjny z trzecią w poddaszu.

elewacje: krótsze /pn-wschodnia i pd-zachodnia/ - w części dolnej dwie kondygnacje zeroosiowe, część górna z trzecią kondygnacją w poddaszu, która dwupoziomowa i dwuosiowa, między



14. Kubatura 1700 m <sup>3</sup>	15. Powierzchnia użytkowa 670,2 m <sup>2</sup>	16. Przeznaczenie pierwotne spichlerz	17. Użytkowanie obecne administracyjne
18. Prace budowlane i konserwatorskie, ich przebieg i dokumentacja 1980r.-rozpoczęcie remontu i adaptacji na cele biurowe. /patrz- Mausolf L., Dokumentacja techniczna. Czarny Spichrz, projekt koncepcyjny, projekt techniczny, Włocławek, 1978- przechow. archiwum PSOZ-Włocławek, sygn. W-49/		19. Stan zachowania (fundamenty, ściany zewnętrzne, ściany wewnętrzne, sklepienia, stropy, konstrukcje dachowe, pokrycie dachu, wyposażenie i instalacje) dobry	
20. Najpilniejsze postulaty konserwatorskie			



21. Akta archiwalne (rodzaj akt, numer i miejsce przechowywania)

22. Bibliografia

Katalog Zabytków Sztuki ,w Polsce, Warszawa, 1988, t.XI, z.18  
s.99

Hankowska R., Dokumentacja naukowo-historyczna "Fabryka  
Cykorii F.Bohm i S-ka", Toruń, 1989 /przechow.  
archiwum PSOZ-Włocławek, sygn.W-184/

23. Źródła ikonograficzne i fotografie (rodzaj, miejsce przechowywania, sygnatury)

24. Uwagi różne

25. Wypełnił

Joanna Wasińska 20.03.1995

26. Sprawdził

27. Załączniki

1. Opis-c.d. rubryki nr 13

2. Rztu parteru, fotografie



1. Miejscowość W Ł O C Ł A W E K	2. Obiekt (nazwa jak w karcie) CZARNY SPICHRZ	3. Zawartość wkładki (nazwa obiektu lub materiału uzupełniającego) Opis - c.d. rubryki 13
-------------------------------------	--	--

kondygnacjami profilowane gzymsy; dłuższe /pn-zachodnia i pd-wschodnia/ bez otworów okiennych na osiach skrajnych elewacji dwa otwory drzwiowe: od ul.Piwnej prostokątny, w profilowanym obramieniu z cementowymi, trzystopniowymi schodami; drugie od strony placu fabrycznego prowadzące do piwnicy; między kondygnacjami profilowany gzyms, wypusty belek stropowych oprofilowane.

dach: pokryty dachówką esówką

wnętrze: podzielone prowizorycznymi ściankami z rygli i supremy, balustrada drewniana, z płaskich desek ciętych w formie tralek.

instalacje: na zewnątrz rynny wiszące i rury spustowe; elektryczna, C.O., wodociągowo-kanalizacyjna.

Wkładkę założył: Joanna Wasińska 20.03.1993 r.  
(imię, nazwisko, data)

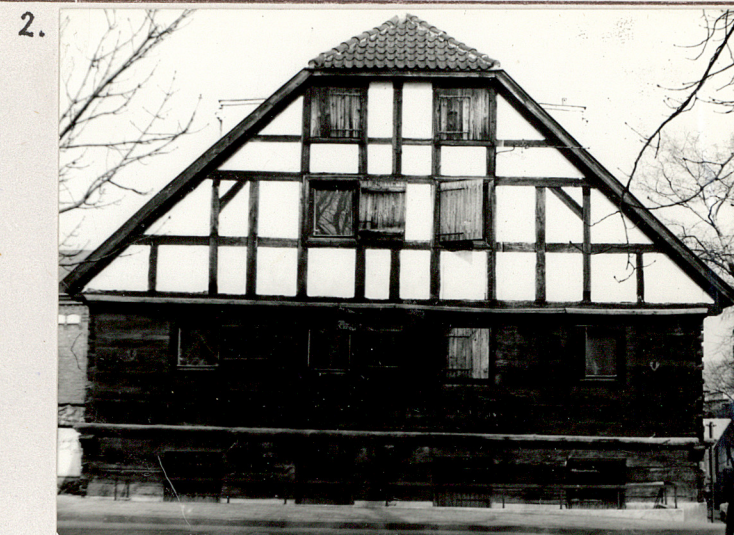
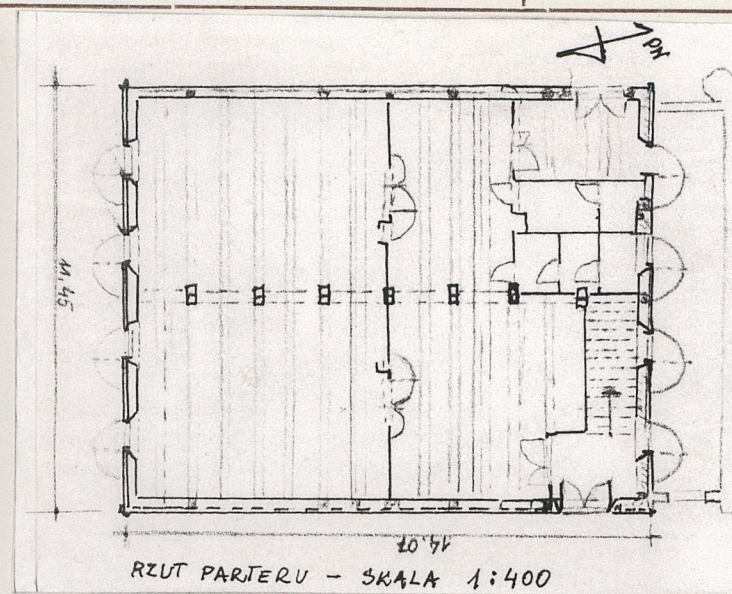
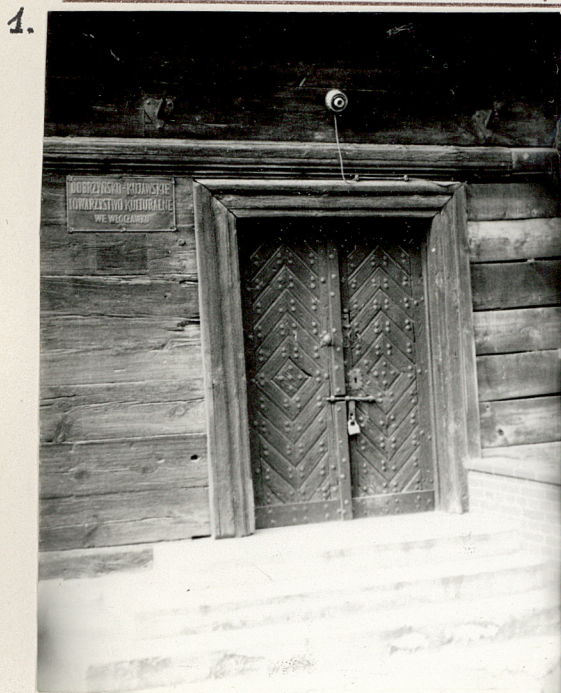
Miejsce przechowywania negatywów: pracow.fot.PSOZ- Włocławek



1. Miejscowość  
WŁOCŁAWEK

2. Obiekt (nazwa jak w karcie)  
CZARNY SPICHRZ

3. Zawartość wkładki (nazwa obiektu lub materiału uzupełniającego)  
rzut parteru , fotografie



Fotografie:

1. drzwi od ul. Piwnej
2. elewacja od ul. Prymasa  
Stefana Wyszyńskiego
3. elewacja pd-zach. i narożnik pd
4. narożnik pd

Joanna Wasińska 20.03.1993 r.

Wkładkę założył: .....  
(imię, nazwisko, data)

Miejsce przechowywania negatywów: pracow.fot.PSOZ-Włocławek