

OŚRODEK DOKUMENTACJI
ZABYTEKÓW W WARSZAWIE
KARTA EWIDENCYJNA ZABYTEKÓW
ARCHITEKTURY I BUDOWNICTWA

A B C D E F G H I J K L Ł M N O P R S T U V W X Y Z

Nr
5331

KUJAWSKO-
POMORSKIE

1. Obiekt

KAMIENICA Z OFICYNAMI

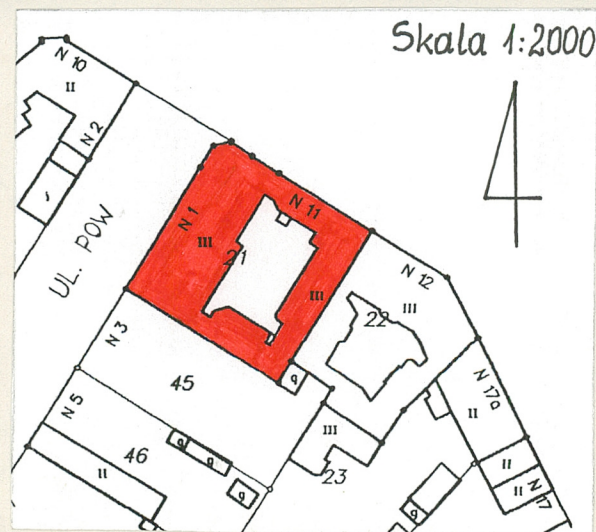
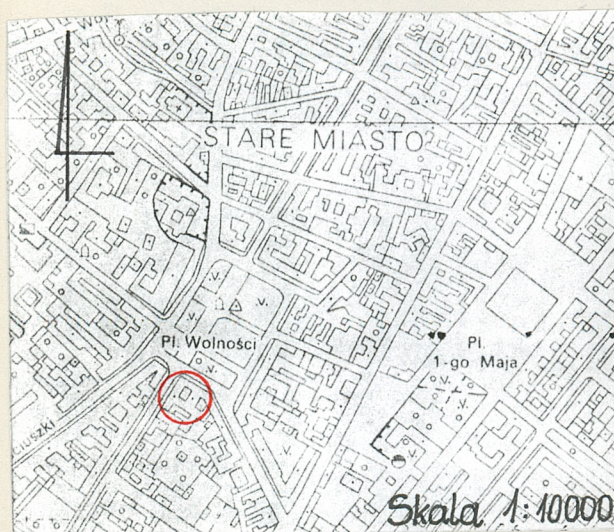
2. Czas powstania

1909 rok

3. Miejscowość

W Ł O C Ł A W E K

11. Zdjęcia, plan sytuacyjny, rzuty



autor zdjęć Paweł Betkier
data wykonania kwiecień 1997
miejsce przechowywania negatywów
prac.fotograficzna PSOZ

4. Adres

Plac Wolności 11 / Polskiej
Organizacji Wojskowej 1

nr hipoteczny

5. Przynależność administracyjna

województwo w ł o c ł a w s k i e

gmina W ł o c ł a w e k pow. miejski

Poprzednie nazwy miejscowości

7. Przynależność administracyjna
przed 1.VI.1975

województwo bydgoskie

powiat w ł o c ł a w s k i

8. Właściciel i jego adres

Gmina Miasto Włocławek

9. Użytkownik i jego adres

10. Rejestr zabytków

Nr 403/A data 21.04.97

W 1844 roku Konstancja Przyłubska kupiła od Edwarda i Henryety Rutkowskich nieruchomość przy trakcie kruszyńskim z domem, placem oraz ogrodem. W 1870 roku Hersz i Rojza Rawscy sprzedają tę nieruchomość Franciszkowi i Mariannie Litkowskim, a ci z kolei w 1874 r. małżonkom Szostakiewiczom. W 1876 roku właścicielami byli: Józef i Rozalia Grzybowski, którzy posiadali na placu m.in. murowany dom, drewnianą oficynę i drewnianą kuchnię pokrytą dachówką. W 1897 roku Berek Radziejowski otrzymał pozwolenie na pobudowanie murowanego domu piętrowego od frontu, takiej samej oficyny, domku dla stróża i ustępów w przybudówce. W 1909 roku zapisano w księdze, że na placu o pow. 1148 m² znajdował się dom murowany dwupiętrowy i taka sama oficyna pokryta papą oraz chlewik i murowane ustępy. W 1932 roku Kazimierz Szatkowski rozebrał murowaną parterową oficynę, w której mieściła się kuchnia miejska i lokal dozorczy, a w tym miejscu postawił dwupiętrową oficynę. W 1938 roku zostały przerobione nieco pomieszczenia na parterze. W ścianie od strony Placu Wolności zostało wybite jedno okno. W 1947 roku budynek frontowy a potem także oficyna zostały przebudowane na Powszechny Dom Towarowy i Państwową Centralę Handlową. Jedynie oficyna od strony południowo-wschodniej pełni w dalszym ciągu funkcję mieszkalną. W kamienicy frontowej obecnie znajduje się Dom Handlowy.

Sytuacja : obiekt usytuowany w centrum miasta, na rogu ulicy Polskiej Organizacji Wojskowej i Placu Wolności, w linii zabudowy tych ulic, z wygrodzonym oficynami podwórzem,

Materiał i konstrukcja : murowany z cegły pełnej na zaprawie wapiennej, otynkowany, podpiwniczony, ściany piwnic z cegły na zaprawie cementowo-wapiennej, ściany działowe o konstrukcji ceglanej, dach kryty papą, stropy w piwnicach ceglane, odcinkowe, podłogi z lastrico, okna drewniane, dwuskrzydłowe, w oficynach z dwupodziałowym nadświetlem, sześciopodziałowe, oraz dwuskrzydłowe z dwupodziałowym i jednopodziałowym nadświetlem od POW i Placu Wolności, skrzynkowe, w parterze metalowe witryny sklepowe, drzwi drewniane, jednoskrzydłowe, płycinowe, Schody w budynku z lastrico, dwubiegowe, powrotne, balustrady w oficynach kute dekoracyjne,

Rzut : na planie czworokąta z podwórzem wewnątrz, wejście w narożniku, od ul. Plac Wolności brama wjazdowa na podwórze, oficyny na rzucie prostokątów, wejścia do oficyn od podwórza,

Bryła : trójkondygnacyjowa, dwufrontowa z oficynami,

Elewacje : frontowa /od POW i Placu Wolności/ dziesięcioosiowa, trzykondygnacyjna, osie krańcowe elewacji północno-zachodniej lekko zryzalitowane /lub pseudoryzalitowe/ podkreślone boniowanymi narożnikami, na dwóch osiach od prawej strony w II i III kondygnacji dwa szerokie balkony z żeliwną ornamentową balustradą. W elewacji północno-wschodniej /Plac Wolności/ zryzalitowana jedna oś krańcowa, od prawej strony także z boniowanymi narożnikami, od lewej strony na osi dziewiątej balkony. Parter oparty na cokole, od ul. POW przepruty pięcioma witrynami sklepowymi w tynkowych opaskach z wgłębnym otworem wejściowym w osi środkowej. Od Placu Wolności osiem witryn z przesuniętą w lewym kierunku bramą wjazdową z metalowymi skrzydłami /parter współcześnie przebudowany/, nad gzymsem oddzielającym I piętro od parteru okna ujęte opaskami tynkowymi z prostokątnymi wnękami podokiennymi, zwieńczone odcinkiem gzymsu na wspor-

14. Kubatura ok. 8000 m ³	15. Powierzchnia użytkowa ok. 900 m ²	16. Przeznaczenie pierwotne mieszkalno-handlowe	17. Użytkowanie obecne mieszkalno-handlowe
18. Prace budowlane i konserwatorskie, ich przebieg i dokumentacja		19. Stan zachowania (fundamenty, ściany zewnętrzne, ściany wewnętrzne, sklepienia, stropy, konstrukcje dachowe, pokrycie dachu, wyposażenie i instalacje)	
		<p>Fundamenty - stan dobry</p> <p>Ściany zewnętrzne - od ul. POW i Placu Wolności - dobry - od podwórza - zły</p> <p>Ściany wewnętrzne - stan dobry</p> <p>Sklepienia i stropy - stan dobry</p> <p>Konstrukcja dachowa - stan dobry</p> <p>Pokrycie dachu - stan ogólnie dobry</p> <p>Instalacje - stan ogólnie dobry poza instalacją deszczową od podwórza, która wymaga uzupełnienia</p>	
20. Najpilniejsze postulaty konserwatorskie			
<ul style="list-style-type: none"> - pomalowanie elewacji obiektu zgodnie z zasadami kolorystyki dla obiektów klasycyzujących, - naprawa tynków i pomalowanie elewacji od podwórza, - naprawa obróbek blacharskich, rynien i rur spustowych w części podwórzowej, - uporządkowanie małej architektury w podwórzu, - uporządkowanie i ujednolicenie reklam na budynku. 			

21. Akta archiwalne (rodzaj akt, numer i miejsce przechowywania)

R.Hankowska, Włocławek, Studium Urbanistyczno-Konserwa-
torskie Dzielnicy II, Tom 1, PP-PKZ Toruń, Toruń 1987 r.
s. 16-23. PSOZ Włocławek, sygnatura W-177/1.

22. Bibliografia

23. Źródła ikonograficzne i fotografie (rodzaj, miejsce przechowywania, sygnatury)

24. Uwagi różne

25. Wypełnił

Paweł Betkier

26. Sprawdził

27. Załączniki

Nr 1. - Ciąg dalszy rubryki 13 - Opis

Nr 2 - Fotografie.

Nr 3 - Fotografie cd.

1. Miejscowość	2. Obiekt (nazwa jak w karcie)	3. Zawartość wkładki (nazwa obiektu lub materiału uzupełniającego)
W Ł O C Ł A W E K	KAMIENICA Z OFICYNAMI	Ciąg dalszy rubryki 13 - OPIS

nikach, w elewacji północno-wschodniej w piątej i szóstej osi na I piętrze blendy okienne, kondygnacje II i III oddzielone profilowanym gzymsem, wysadzonym z lica muru. Okna III kondygnacji również w tynkowych opaskach z prostokątnymi podokiennikami oparte na wspornikach. Gzymsy koronujące na kostkach, profilowany, wysadzony z lica muru, przełamany na zryzalitowanych osiach. Narożnik budynku ścięty, jednoosiowy, trzykondygnacyjny, zryzalitowany o boniowanych narożach, z wejściem ujętym dwoma pilastrami, nad nim w II i III kondygnacji balkony bez balustrad.

Elewacja podwórzowa - trzykondygnacyjna, gzyms oddzielający piętra międzykondygnacyjny, zwieńczona profilowanym gzymsem koronującym, pod nim gzyms opaskowy. Od strony północno-zachodniej elewacja dziesięcioosiowa z wejściem na zaplecze sklepu. Od strony południowo-zachodniej pięcioosiowa, wysunięta w najniższej kondygnacji na pierwszej i czwartej osi zamurowane okna. Otwór drzwiowy z nadświetlem w osi środkowej.

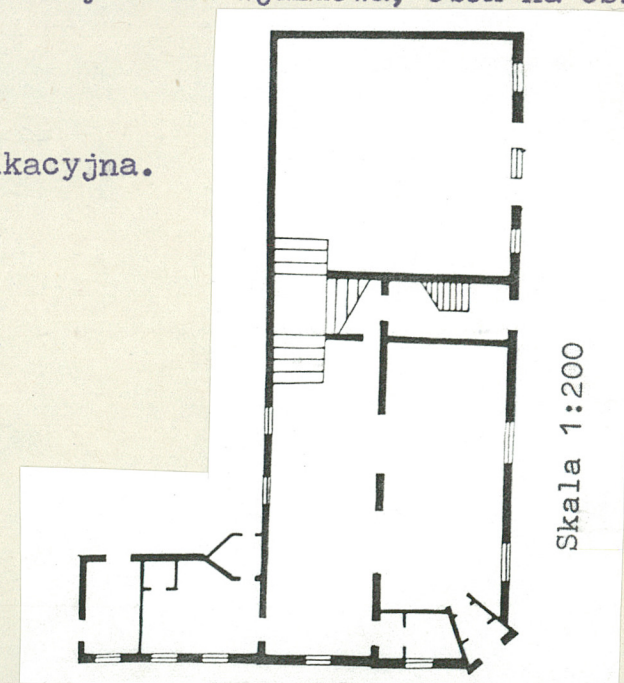
Elewacja od strony południowo-wschodniej wysunięta, sześćcioosiowa z dwoma otworami wejściowymi na trzeciej i szóstej osi. Elewacja wschodnia pięcioosiowa, na osi drugiej od prawej strony brama wjazdowa, obok na osi trzeciej otwór drzwiowy z prowadzącymi do niego schodami.

Dach : budynek główny - dwuspadowy , oficyn - jednospadowy.

Instalacje : elektryczna, CO, rury i rynny spustowe, odgromowa, telekomunikacyjna.

Wkładkę założył: Paweł Betkier kwiecień 1997 r.
(imię, nazwisko, data)

Miejsce przechowywania negatywów: pracownia fotograficzna
PSOZ Włocławek



1. Miejscowość

W Ł O C Ł A W E K

2. Obiekt (nazwa jak w karcie)

KAMIENICA Z OFICYNAMI

3. Zawartość wkładki (nazwa obiektu lub materiału uzupełniającego)

Fotografie

1.



2.



1. Elewacja frontowa od Placu Wolności

2. Widok narożnika budynku

Wkładkę założył: Paweł Betkier kwiecień 1997 r.
(imię, nazwisko, data)

Miejsce przechowywania negatywów: pracownia fotograficzna
PSOZ Włocławek



3.



4.



5.

- 3. Elewacja frontowa od ul. POW
- 4. Widok balkonu z balustradą
- 5. Fragment zryzalitowania bocznego od ul. POW

1. Miejscowość

W Ł O C Ł A W E K

2. Obiekt (nazwa jak w karcie)

KAMIENICA Z OFICYNAMI

3. Zawartość wkładki (nazwa obiektu lub materiału uzupełniającego)

Fotografie cd.



6.



7.

Wkładkę założył: Paweł Betkier kwiecień 1997 r.
(imię, nazwisko, data)

Miejsce przechowywania negatywów: pracownia fotograficzna
PSOZ Włocławek

6. Elewacja podwórzowa - wschodnia
7. Elewacja podwórzowa południowo-
wschodnia - oficyna A



8. 9. Elewacja podwórzowa północno-zachodnia



10. Elewacja podwórzowa południowo-zachodnia - oficyna B