

1. Obiekt

DOM MIESZKALNY (KAMIENICA)

2. Czas powstania

1903 r.
piwn.sprzed poł.XIX w.

3. Miejscowość

Ł A B I S Z Y N

4. Adres

89-210 Łabiszyn
Pl. Tysiąclecia 11
(d. Stary Rynek)

nr hipoteczny

KW 10 296

5. Przynależność administracyjna

województwo bydgoskie

gmina Łabiszyn

pow. ŻNIN

6. Poprzednie nazwy miejscowości

Łabiszyno
niem. Łabiszyn, Liederlitz

7. Przynależność administracyjna
przed 1 VI 1975

województwo bydgoskie

powiat Szubin

8. Właściciel i jego adres

Leszek Ścieżyński
89-210 Łabiszyn
Pl. Tysiąclecia 11

9. Użytkownik i jego adres

j.w.
sklep i kawiarnia: Zenon Ku-
biak

10. Rejestr zabytków

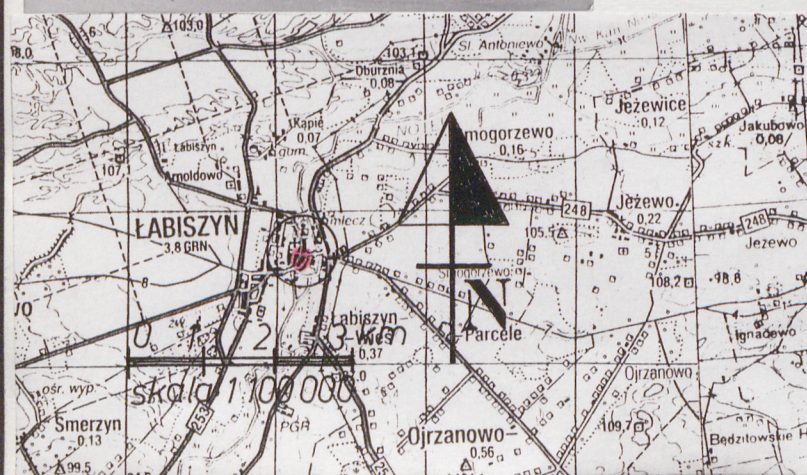
Nr A/410/1 data 1994.05.12

1. Elewacja
frontowa.



2. Elewacja frontowa, szczyt.

3. Elewacja frontowa, okna pietra.



SYTUACJA. Kamienica wznosi się na wydłużonej działce między rynkiem (Placem Tysiąclecia) a ulicą Parkową. Stoi w zwartej zabudowie wschodniej pierzei rynku. Elewacją frontową z wejściem zwrócona jest ku rynkowi.

Od wschodu, do tylnej elewacji przylega dwukondygnacyjna oficyna po stronie południowej. Za nią wznosi się budynek gospodarczy (w rozbiórce). Po stronie północnej przylega parterowy, współcześnie wzniesiony magazyn.

MATERIAŁ, KONSTRUKCJA, TECHNIKA.

- fundamenty ceglane, wymiary cegły w piwnicy: 28.5 x 14 x 7 i 30 x 15 x 7 cm.
- ściany wymurowane z cegły ceramicznej pełnej na zaprawie cementowo-wapiennej, obustronnie otynkowane.
- strop nad piwnicami ceglany w formie pełnej kolebki, stropy międzypiętrowe drewniane, belkowe.
- więźba dachu drewniana, płatwiowo-krokwkowa o słupach z mieczami, ze ścianką kolankową od strony wschodniej, przy ścianie słupki z mieczami.
- dach kryty papą, od strony rynku, na krótkiej, stromej połaci dachówka ceramiczna.
- schody do piwnicy drewniane, policzkowe, drabiniaste, na piętro drewniane, policzkowe dwubiegowe, a na poddasze zabiegowe, o balustradzie tralkowej.
- posadzki, podłogi: w piwnicy ceglana, na parterze w pomieszczeniach kawiarni z zapleczem i sklepu z magazynem betonowa pokryta linoleum, w korytarzu, na piętrze i poddaszu deski.
- otwory zewnętrzne przesklepione nadprożem ceglanym od wewnątrz w formie łuku odcinkowego, od zewnątrz płaskim, otwory wewnętrzne o płaskich nadprożach.
- okna drewniane, podwójne skrzynkowe, dwudzielne ze słemieniem i słupkiem, w elewacji frontowej słupek zdobiony żłobkowaniem zwieńczony wolutą, w podwórzowej słupek zdobiony wałkiem z kielichowatą głowicą, na poddaszu pojedyncze, od strony ulicy bez podziałów, od podwórza o 4 kwaterach.

Kamienica wznosi się we wschodniej pierzei rynku, na obszarze staromiejskim Łabiszyna, zabudowanym już w XIV wieku, po lokacji miasta.

W 1847 roku parcela, na której stoi dzisiejsza kamienica, należy do Hannohe Aronsohn z d. Lasker i Marcusa Aronsohna.

W 1857 przechodzi na własność syna Marcusa - Adolpha Aronsohna oraz Roeschen Aronsohn, a od 1866 roku do Adolpha i Caroline z d. Łubińska Aronsohn.

W tym czasie na parceli stoi kamienica widoczna na mapie z 1863 roku, w obrysie odpowiadającym obecnej.

W końcu XIX wieku parcelę wraz z kamienicą nabywa kupiec Wacław Feigel - plenipotent hr. Skórzewskiej z Lubostronia, później burmistrz Łabiszyna.

W księdze wieczystej wpisany jest on jako właściciel w 1904 r.

W 1903 roku buduje on nową kamienicę, na wcześniejszych piwnicach sprzed połowy XIX wieku. Prawdopodobnie wykorzystuje również część murów parteru (grubość ścian zewnętrznych jest dość znaczna: 65 cm)

Kamienica wzniesiona przez budowniczego Górzyńskiego ma charakter eklektyczny.

W 1939 roku w parterze mieści się skład drogerijny Leona Kueana.

<p>14. Kubatura</p> <p>1 700 m³</p>	<p>15. Powierzchnia użytkowa</p> <p>ok. 350 m² /bez piwnic i strychu/</p>	<p>16. Przeznaczenie pierwotne</p> <p>kamienica</p>	<p>17. Użytkowanie obecne</p> <p>kamienica</p>
<p>18. Prace budowlane i konserwatorskie, ich przebieg i dokumentacja</p> <p>ok. 1990 r. - pokrycie dachówką połaci od strony rynku, remont elewacji frontowej z uzupełnieniem brakujących elementów detalu architektonicznego (ręka kariatydy, głowa Hermesa, szyszka pod okapem dachu, gzyms szczytu)</p>		<p>19. Stan zachowania (fundamenty, ściany zewnętrzne, ściany wewnętrzne, sklepienia, stropy, konstrukcje dachowe, pokrycie dachu, wyposażenie i instalacje)</p> <p>stan zachowania budynku dobry, elewacja frontowa odremontowana z rekonstrukcją detalu architektonicznego (brakujących elementów) klatka schodowa w złym stanie, schody wytarte, brak części tralek balustrady, podłoga sieni zniszczona</p> <p>nie zachował się piec kaflowy salonu na piętrze oraz kominek (przeniesiony do innego domu przy rynku), stolarka drzwiowa zachowana, z wyjątkiem drzwi kawiarni, okna zachowane.</p>	
		<p>20. Najpilniejsze postulaty konserwatorskie</p> <p>wymiana schodów w klatce schodowej, remont balustrady.</p>	

21. Akta archiwalne (rodzaj akt, numer i miejsce przechowywania)

Mapa katastralna z 1863 roku, Reg. Bromberg,
Kreis Schubin, Gem.Labiszynstadt Nr 119, 1:5000,
działka nr 279 przech. Urząd Geodezji, Szubin
Grundbuch Labiszyn, Kreis Schubin B.I, Blatt 8
przech. Państwowe Biuro Notarialne w Szubinie

22. Biblioteka

"Dokumentacja urbanistyczno-konserwatorska. Labiszyn
woj. Bydgoskie." Toruń 1979 wykonana na zlecenie
Woj.Konserwatora Zabytków w Bydgoszczy przez PKZ
Oddział w Toruniu PDNH. przech PSOZ Bydgoszcz
ul. Jezuicka 2

23. Źródła ikonograficzne i fotografia (rodzaj, miejsce przechowywania, sygnatury)

zdjęcie elewacji frontowej kamienicy z 1979 roku
z "Dokumentacji urbanistyczno-konserwatorskiej..."
(patrz wyżej)

24. Uwagi różne

25. Opracował mgr inż.arch.Zofia Wernerowska
tekst.....mgr inż.arch.Maria Grzybowska.....kwiecień 94.....
imię, nazwisko, data, podpis
plany, rysunkiJ.W.....
imię, nazwisko, data, podpis
zdjęcia fotogr.Zofia Wernerowska.....kwiecień 94.....
imię, nazwisko, data, podpis
miejsce przechowywania negatywówPSOZ Bydgoszcz ul. Jezuicka 2.....

KARTA PO WYPEŁNIENIU PODLEGA OCHRONIE NA PODSTAWIE PRZEPISÓW PRAWA AUTORSKIEGO

26. Adnotacje o inspekcjach, informacje o zmianach (daty, imiona i nazwiska wypełniających)

27. Załączniki wkładki sztuk -4

1. Miejscowość ŁABISZYN Pl. Tysiąclecia 11	2. Obiekt (nazwa jak w karcie) DOM MIESZKALNY (kamienica)	3. Zawartość wkładki (nazwa obiektu lub materiału uzupełniającego) opis
--	---	--

p.12 c.d. HISTORIA W latach 30-tych na piętrze kamienicy mieścił się Urząd Stanu Cywilnego.

Po II wojnie światowej właścicielem kamienicy jest syn Wacława Feigla - Ludwik.

W roku 1967 kupuje kamienicę Bolesław Ścierzyński, ojciec obecnego właściciela Leszka Ścierzyńskiego. Obecnie na parterze kamienicy mieszczą się kawiarnia i sklep, na piętrze mieszkanie, na poddaszu warsztat wikliniarski właścicieli kamienicy.

p.13 c.d. MATERIAŁ, KONSTRUKCJA, TECHNIKA.

- drzwi drewniane płycinowe, wewnętrzne jednoskrzydłowe i reprezentacyjne dwuskrzydłowe w ościeżynach, zwieńczone fryzem i gzymsem profilowanym, z zachowanymi klamkami, drzwi zewnętrzne dwuskrzydłowe o niesymetrycznych skrzydłach, o profilowanych płycinach, z trójkątnym naczółkiem, z nadświetłem.

RZUT. Budynek na rzucie prostokąta z korytarzem na osi, na przestrzał, części boczne trzytraktowe (północna obecnie dwutraktowa, po wyburzeniu ściany).

BRYŁA. Podpiwniczona częściowo, we wschodniej części, od strony podwórza, dwukondygnacyjna, z poddaszem mieszkalnym od strony rynku, kryta dachem o stromej połaci od strony rynku, od strony podwórza jednonispadowym o spadku w kierunku podwórza.
Od frontu na osi elewacji balkon zwieńczony szczytem ponad kalenicą dachu.

ELEWACJE. Elewacja frontowa symetryczna, 5-osiowa, w parterze naosi drzwi poprzedzone szerokimi schodami, obejmującymi również drzwi boczne, po bokach głównych drzwi hermy (półpostacie kobiece wyrastające z lizen) dźwigające balkon I piętra. Po bokach, po każdej stronie drzwi przeszklone z nadświetłem i witryna. Nad parterem gzyms.
Na piętrze na osi balkon, po bokach po dwie osie okien. Ściana piętra rozczłonkowana płycinami stwarzającymi wrażenie konstrukcji ryglowej. Balkon o pełnej balustradzie płycinowej z narożnymi słupkami z wazonem, zwieńczony gzymsem. W ścianie piętra drzwi balkonowe w portalu o pilastrach zwieńczonych muszlą i wolutą, pilastry dźwigają profilowany gzyms, na którym stoją kielichy. Po bokach okna w opaskach profilowanych, nad oknami "fartuszki" przesłaniające pierwotne żaluzje. Elewację wieńczy gzyms, nad oknami kartusz w otoczeniu girland zwieńczony wolutami podtrzymującymi konsolę gzymsu. Pod okapem dachu umieszczono szyszki.

Wkładkę założył: mgr inż.arch.Maria Grzybowska, mgr inż.arch.Zofia Wernerowska
(imię, nazwisko, data) kwiecień 1994

Wzór ODZ 1978 r.

Miejsce przechowywania negatywów:

Na wysokości II piętra nad środkową osią szczyt o 1 oknie w opasce, nad oknem okrągła płycina z głową Hermesa, po bokach wsporniki z maszkaronami. Szczyt wieńczy falisty gzyms profilowany z obeliskiem.

Po bokach w połaci dachu okna w portalach zwieńczonych trójkątnie. Na kalenicy dachu krata.

Elewacja tylna 5-osiowa, przesłonięta od południa oficyną 2-kondygnacyjną, od północy parterowym magazynem. Na osi drzwi klatki schodowej i okna klatki schodowej powyżej. Po bokach okna. Elewacja bez dekoracji.

WYPOSAŻENIE, WNĘTRZE. Zachowana stolarka drzwiowa i okienna z okuciami, częściowo kaflowe piece.

INSTALACJE. Elektryczna, wodno-kanalizacyjna, ogrzewanie piecowe.



4. Elewacja frontowa, balkon.



5. Elewacja frontowa, zwieńczenie pilastra przy balkonie.

1. Miejscowość

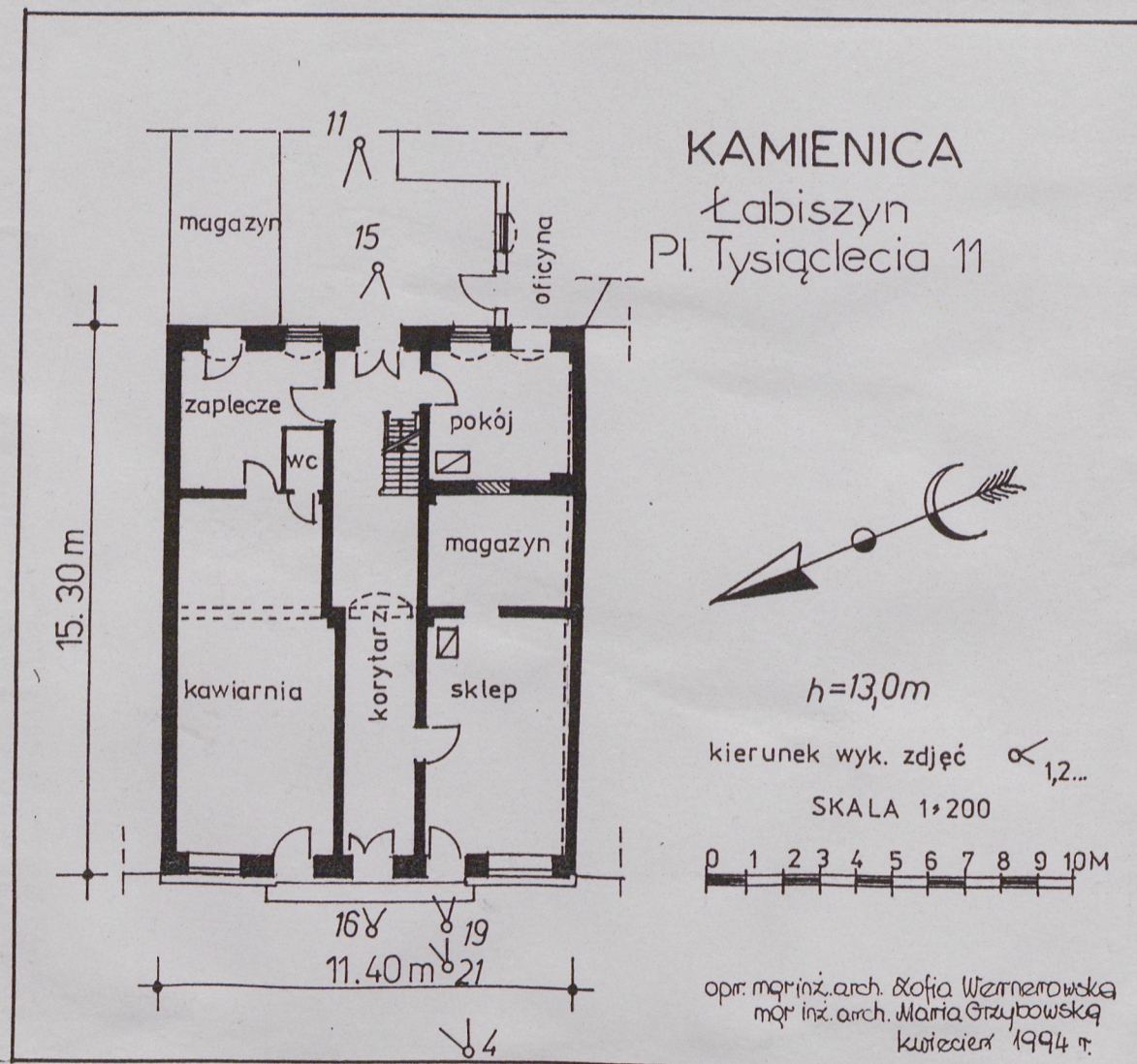
ŁABISZYN
Plac 1000lecia 11

2. Obiekt (nazwa jak w karcie)

DOM MIESZKALNY

3. Zawartość wkładki (nazwa obiektu lub materiału uzupełniającego)

rzut przyziemia skala 1:200, verte zdjęcia



6. Elewacja główna-zachodnia
trakt środkowy, piętro
poddasze
Wzór ODZ 1978 r.

Wkładkę zało:

Miejsce przecl



7. Poddasze

10. Piętro, piec

8. Piwnica

9. Elewacja główna, piętro, drzwi balkonowe

11. Elewacja tylna, piętro, klatka schodowa, okno

7.



10.



8.

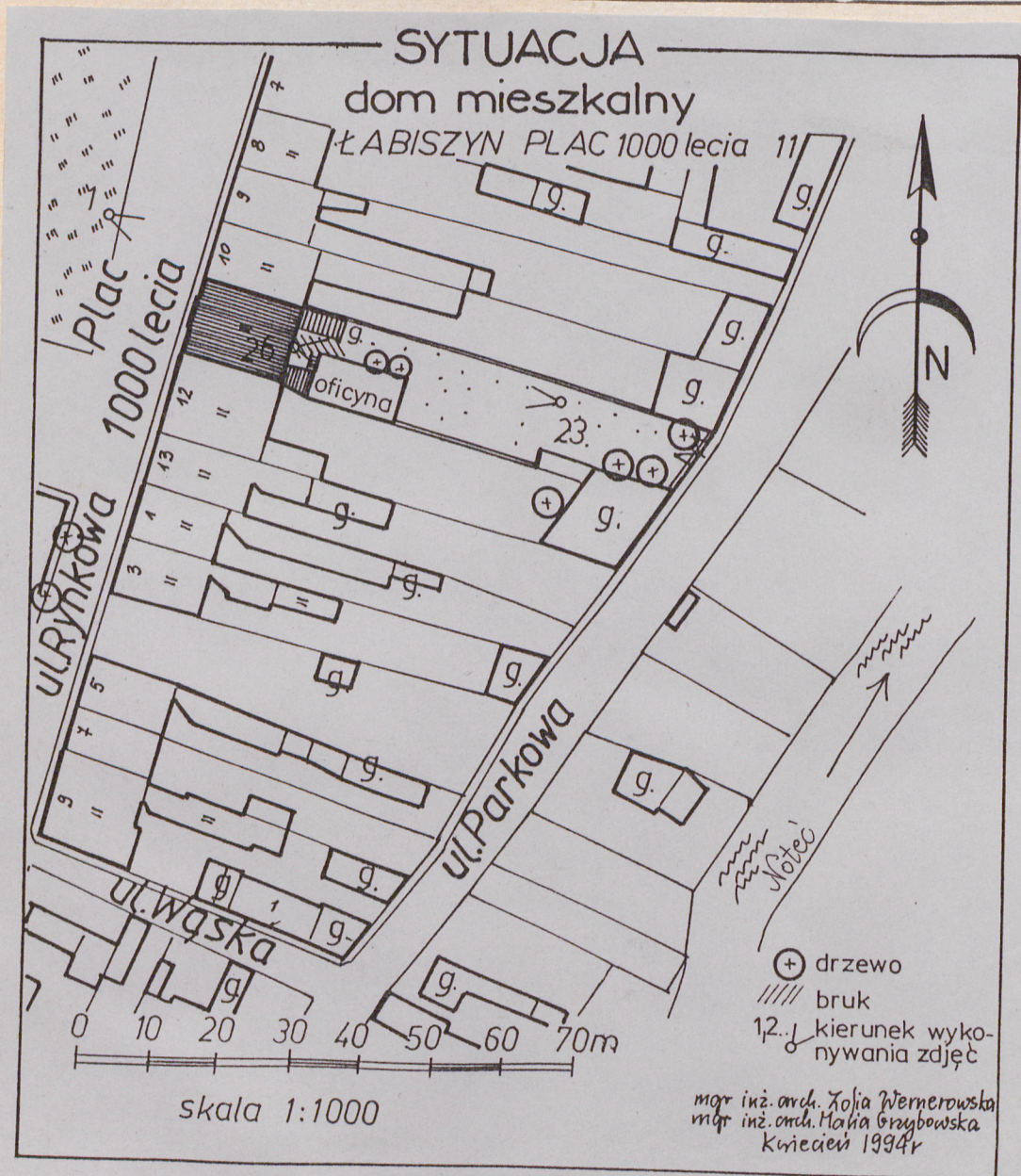


9.



11.

1. Miejscowość ŁABISZYN Plac 1000lecia 11	2. Obiekt (nazwa jak w karcie) DOM MIESZKALNY	3. Zawartość wkładki (nazwa obiektu lub materiału uzupełniającego) plan sytuacyjny skala 1:1000, verte zdjęcia
---	--	---



12. Elewacja główna-zachodnia, piętro
osłona żaluzji

13. Elewacja główna-zachodnia, piętro, gzyms



14. Piętro, drzwi
wewnętrzne

Parter, elewacja
15. tylna, drzwi

16. Parter, elewacja
główna, drzwi

17. Piętro, klamka

18. Parter, elewacja
wschodnia, klamka

19. Parter, elewacja
główna, drzwi



14.



15.



16.



17.



18.



19.

1. Miejscowość ŁABISZYN Plac 1000lecia 11	2. Obiekt (nazwa jak w karcie) DOM MIESZKALNY	3. Zawartość wkładki (nazwa obiektu lub materiału uzupełniającego) zdjęcia
---	--	---



20. Obelisk wieńczący szczyt
elewacja frontowa-zachodnia



21. Kariatyda, parter, elewacja
frontowa



22. Gazon, piętro elewacja frontowa
narożnik balustrady balkonu

mgr inż. arch. Maria Grzybowska
mgr inż. arch. Zofia Wernerowska
kwiecień 1994r.

Wkładkę założył:
(imię, nazwisko, data)

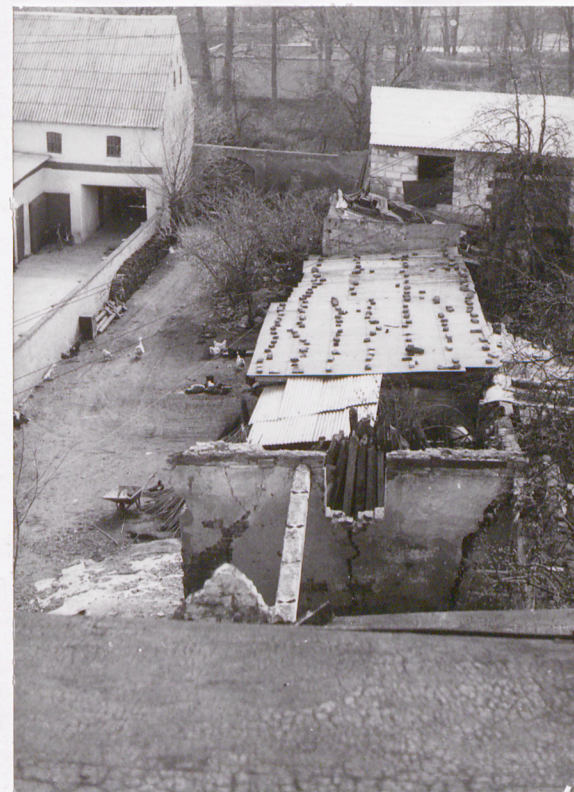
Miejsce przechowywania negatywów:



23. Elewacja tylna-wschodnia
24. Balustrada na dachu



25. Balustrada klatki schodowej



26. Działka widok z dachu