

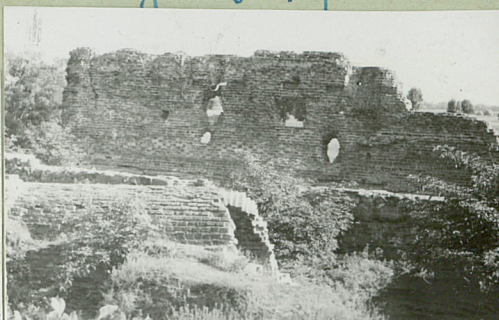
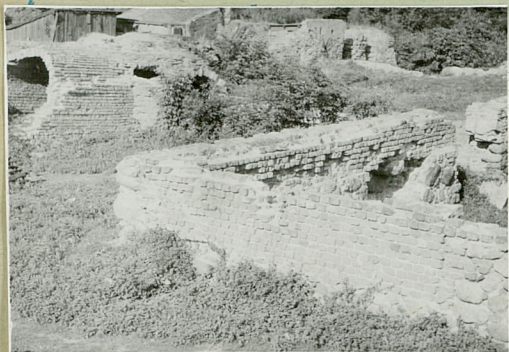
31. Szkic sytuacyjny, plan schematyczny, uwagi opisowe, fotografia

3200
3600



stanu no więcej powstano
wysokich mura i okien
Widok ogólny ruin
fot. 1959

Widok ogólny ruin fot. 1959
Zachowane fragmenty są z cegły zabytki poloniki o murach
gotyckich. Weneckie ściany porożone XIX w. Słowo
miejscowe: w wieś zamku nigdziej w: pomieszczenie
miejscowe



Elewacja południowa
widok od wschodu zamku



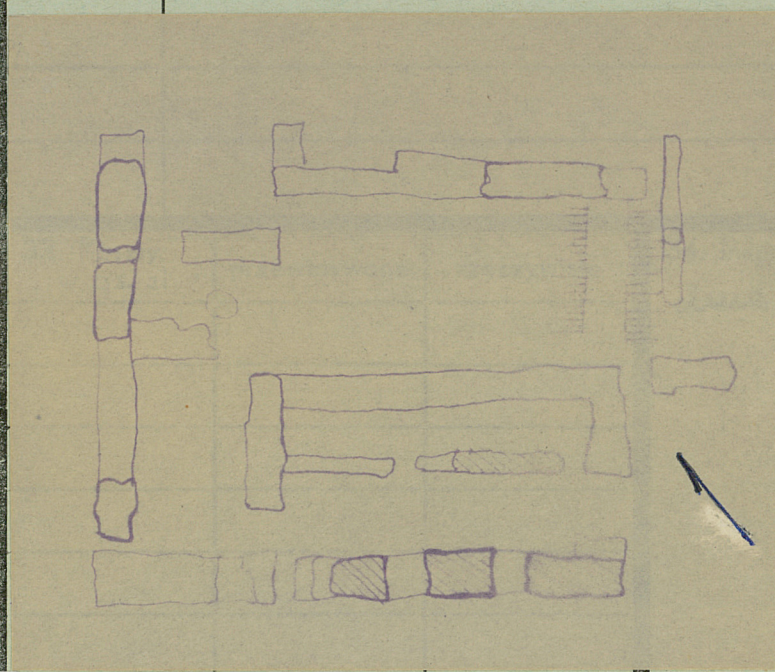
Mury wewnętrzne



Elewacja południowa

32. Przebieg prac konserwatorskich

rok	Wyszczególnienie prac	Koszt tys. zł
1959	Ze względu na charakter obiektu / nie ma nie dokonuje się żadnych prac konserwacyjnych	



kcje
12.7.46 r.

Źfia
Kozłowski J. Miłobę-
dzki A.: Atlas
zabytków archi-
tektury w Polsce
1967 s. 204.

35. Uwagi różne

banie siedziba rodu Patulow.



Elewacja południowa

36. Wypełnił dnia 10. IV. 1953

Thapstrowa

37. Sprawdził dnia VI. 1967

F. Kadiński