

Nr

IV

A

B

C

D

E

F

G

H

I

J

K

L

M

N

O

P

R

S

T

U

V

W

X

Y

Z

1. Obiekt zabytkowy

PAŁAC (zot. dworsko-parkowe obejmujące dwór i park krajobrazowy)

2. Miejscowość

SKUPY

gm. SZUBIN

3. Wiek

XVIII/XIX

4. Styl

Klasycyzm

5. Kubatura m³

5100

6. Powierzchnia w m²

a) zabytkowa: 500 b) użytkowa:

20. Przynależność administracyjna

a) województwo

Bydgoszcz

b) powiat

Szubin

c) gmina

Krdlikowo

7. Materiał budowlany

Przed zniszczeniem

Po odbudowie

11. Ilość budynków

1

14. Grunty należące do zabytku:

ha

a) ściany

cegła

b) sklepienia

-

c) stropy

drewno

d) wiązania dachu

-I-

e) krycie dachu

dachówka

12. Ilość kondygnacji

1 1/2

13. Użytkowanie wnętrza według ilości:

a) izb mieszkalnych

16

b) innych pomieszczeń

3

c) piwnic

podpiwniczony

a) ogrody stylowe

b) sady i grunty uprawne

c) lasy

d) wody

e) inne

21. Stacja

Nazwa stacji

Odległość od stacji w km

a) kolejowa

Wąsosz

4km

b) autobusowa

Krdlikowo

-

22. Właściciel i jego adres

PGR-Skupy

8. Wyposażenie architektoniczne

15. Przeznaczenie pierwotne budynku - mieszkalne

16. Użytkowanie w latach ubiegłych

17. Użytkowanie obecne - mieszkalne

18. Nadaje się do użycia na

9. Autorzy i data budowy i przebudowy

19. Data, rodzaj i stopień zniszczeń i odbudowy

Data

O P I S

Zniszczenia %

Odbudowa %

VIII.1939 r.

XI.1939 r.

XII.1945 r.

Niezniszczony w czasie wojny.
Stan techniczny z ty. (1964)

25. Rejestr zabytku Nr A/222/1-2

rok 5.06.84

miejsce przechowywania

26. Nazwa księgi hipotecznej

27. Nr hipoteczny

28. Akta

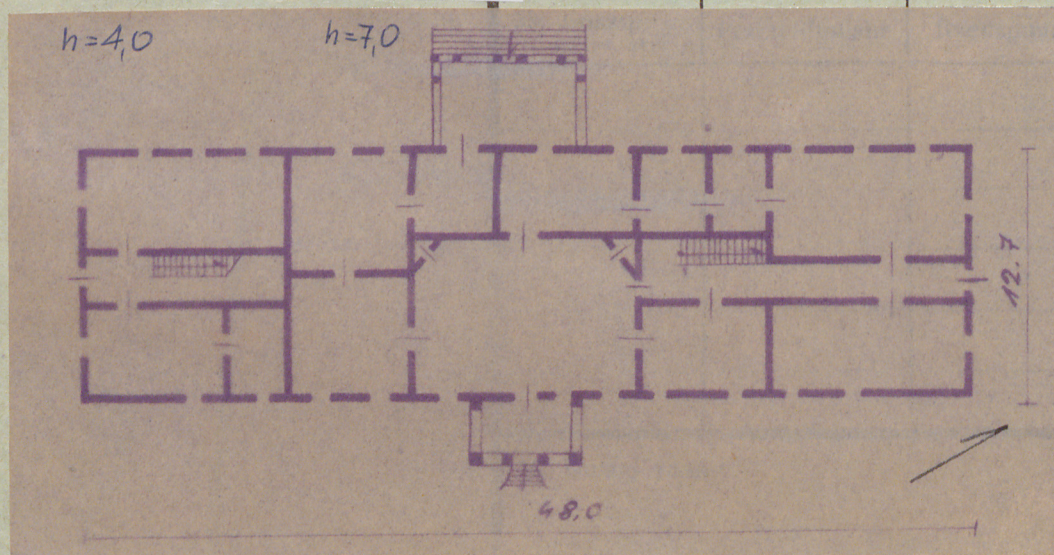
29. Fotografie

30. Inwentaryzacja pomiarowa

10. Udostępnienie

dobre

31. Szkic sytuacyjny, plan schematyczny, uwagi opisowe, fotografia



- w ewidencji konserwatora wojew.

32. Przebieg prac konserwatorskich

[illegible]

34. Inspekcje

36. Wypełnił dnia

VII-67. \pm Laduise

37. Sprawdził dnia