

1. Obiekt 366/1

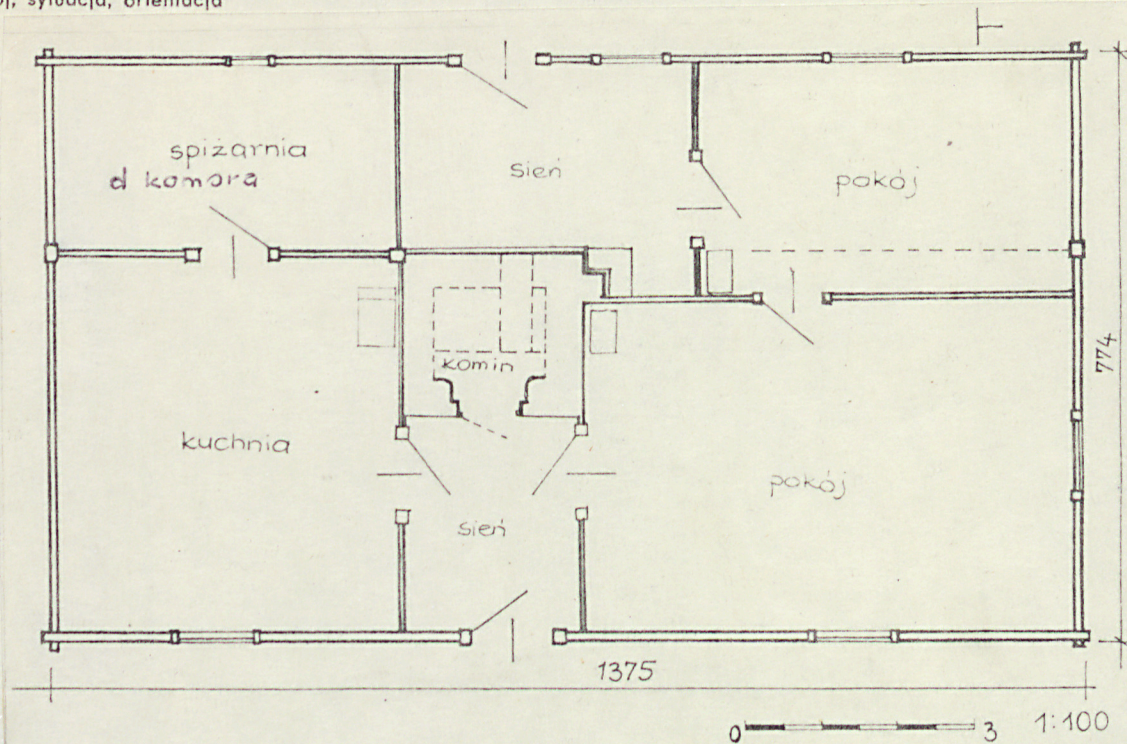
DOM MIESZKALNY /CHAŁUPA/ NR 4

przeniesiona do skansenu z Kłobucka

2. Czas powstania
ok. 1845-50

3. Miejscowość Kłobuck, an. dubien
SKOKI DUŻE kujawski
pow. WŁOCŁAWEK

11 Zdjęcia: rzut, przekrój, sytuacja, orientacja



4. Adres SKOKI DUŻE NR 4

nr hipoteczny

5. Przynależność administracyjna

województwo włocławskie

gmina Włocławek

6. Poprzednie nazwy miejscowości

nie ma

7. Przynależność administracyjna
przed 1 VI 1975

województwo bydgoskie

powiat Włocławek

8. Właściciel i jego adres

UW Włocławek
ul. 3-go Maja

9. Użytkownik i jego adres

Eugeniusz Łątkowski
Skoki Duże nr 4
87-815 Smólnik

10. Rejestr zabytków

Nr 144/A data 14.08.84



Zagroda założona ok. 1845-50 przez Antoniego Olewnika /lub Olejnika/ w posiadaniu tej rodziny do 1976r.

Gospodarstwo należało do zamieszkałych. W skład zagrody wchodziło sześć budynków drewnianych: dom mieszkalny, stajnia, obora z chlewem, dwie stodoły oraz drewnutnia. Układ budynków nie uległ zmianie. W 1984 rozebrano drugą stodołę, która znajdowała się poza obrębem zagrody. Chałupa pochodzi z ok. 1845-50. Budynek nie był przebudowywany, przesunięto jedynie ściankę działową w izbie od podwórza i być może zmieniono okna w elewacji pn.

Zagroda nr 4 usytuowana przy drodze Włocławek-Płock, na ~~ni~~ płaskim terenie z niewielkim spadkiem w kierunku północnym. Zabudowania gospodarcze w kształcie czworoboku. W oddaleniu od nich ok. 11 m na wsch. budynek mieszkalny zwrócony ścianą licową do drogi ok. 5,5 m od niej. Przed domem cztery wysokie kasztanowce. Zagroda wyгородzona od pd. i wsch. płotem sztachetowym, od pn. żerdziowym. W obejściu studnia z żurawiem, kierat, ule oraz murowana suszarnia owoców.

Chałupa na planie prostokąta, dwutraktowa, szerokofrontowa, asymetryczna. Posadowienie - na luźno ułożonych kamieniach polnych; na nich podwaliny łączone w narożach "na zamek".

Ściany - konstrukcji zrębowej, bale sosnowe węglowane na nakładkę dwustronną ukośną - "rybi ogon" z ostatekami. Wewnątrz otynkowane, wyprawa "wyrzutka" na trzcinie. W konstrukcji ściany wsch. i zach. zastosowano pomocniczo łątki śródścienne.

Okna - ościeżnicowe, dwudzielne, sześćio- i czterokwaterowe. W elewacji pn. okienko jednoskrzydłowe.

Otwory drzwiowe - ujęte w węgary z nadprożami ukośnie wciętymi. Drzwi zewnętrzne spągowe; frontowe opierzone klepkami nabitymi poziomo na zakładkę. Powała - strop belkowy, deski bielone.

Podłogi - białe z desek, wkomorze cegła /pomieszczenie pn. zach. /.

Dach - dwuspadowy, krokwiowo-belkowy. Krokwie zaczopowane na belkach stropowych, w szczycie łączone na nakładkę, poniżej wciosane jętki. Dach kryty słomą, szczyty z desek przybitych na styk do skrajnych krokwi i jętek.

Urządzenia ogniowe. Komin z cegły, szeroki u podstawy, usytuowany centralnie; wędzarnia. Piec chlebowy z otworem w sieni od podwórza. Piece grzewcze z kafla. Trzony kuchenne przebudowane.

Budynek posiada instalację elektryczną.

14. Kubatura	15. Powierzchnia użytkowa	16. Przeznaczenie pierwotne	17. Użytkowanie obecne
477,4 m ³	106,3 m ² /zabud/	mieszkalne	mieszkalne
18. Prace budowlane i konserwatorskie, ich przebieg i dokumentacja		19. stan zachowania (fundamenty, ściany zewnętrzne, ściany wewnętrzne, sklepienia, stropy, konstrukcje dachowe, pokrycie dachu, wyposażenie i instalacje)	
		<p>Podwaliny zniszczone. Bale ścian porażone przez owady, w elewacji pd. ubytki mechaniczne uzupełnione cegłą i kamieniami. Belki stropowe lekko odkształcone. Poszycie dachu zbutwiałe.</p>	
		20. Najpilniejsze postulaty konserwatorskie	
		<p>Obiekt przeznaczony do przeniesienia na teren skansenu.</p>	

21. Akta archiwalne (rodzaj akt, numer i miejsce przechowywania)

24. Uwagi różne

25. Opracował

tekst 28.08.1985

.....
imię, nazwisko, data, podpis

plany, rysunki mgr D. Wiśniewska 28.08.1985

.....
imię, nazwisko, data, podpis

zdjęcia fotogr. Zb. Holtyń 28.08.1985

.....
imię, nazwisko, data, podpis

miejsce przechowywania negatywów Arch. BBiDZ Etn. S-46/F

Karta po wypełnieniu podlega ochronie na podstawie przepisów prawa autorskiego

22. Bibliografia

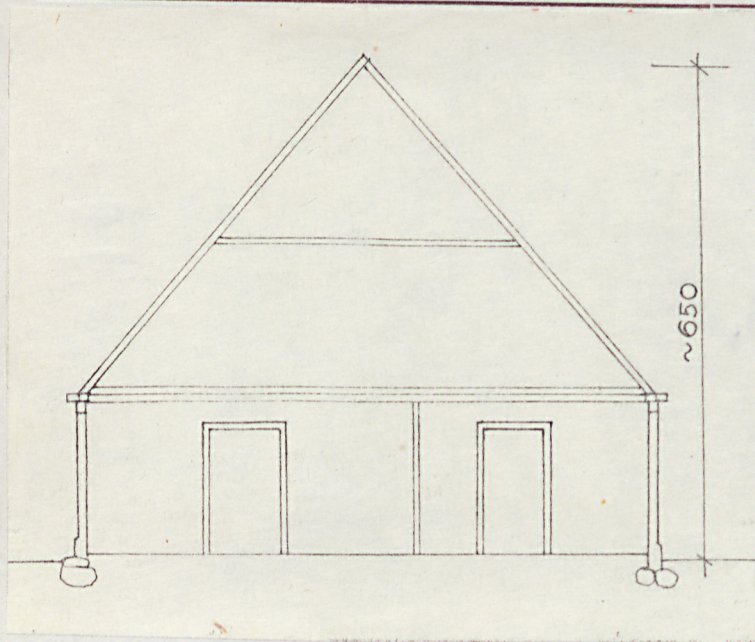
26. Adnotacje o inspekcjach, informacje o zmianach (daty, imiona i nazwiska wypełniających)

23. Źródła ikonograficzne i fotografia (rodzaj, miejsce przechowywania, sygnatury)

27. Załączniki

Wkładka nr 1

1. Miejscowość S K O K I D U Ź E	2. Obiekt (nazwa jak w karcie) DOM MIESZKALNY/CHAŁUPA/NR 4	3. Zawartość wkładki (nazwa obiektu lub materiału uzupełniającego) przekrój, zdjęcia
--	---	---



Wkładkę założył: mgr Elżbieta Kraszevska, 28.08.1985
 (imię, nazwisko, data)
 Miejsce przechowywania negatywów: Arch.BBiDZ Etn.S-46/F