

1. Obiekt zabytkowy

Kościół parafialny p.v.św. Mikołaja, d. OO-Reformatordw

2. Miejscowość

Łabiny g.m. J.W.

3. Wiek XVIII

4. Styl barok

5. Kubatura m³ 6500 4100 m³

6. Powierzchnia w m² 550
a) zabytkowa: 370 b) użytkowa: 550

20. Przynależność administracyjna

a) województwo łódzkie
b) powiat kutnowski
c) gmina Łabiny

7. Materiał budowlany przed zniszczeniem po odbudowie

11. Ilość budynków 2

14. Grunty należące do zabytku: ha

21. Stacja nazwa stacji odległość od stacji w km

a) kolejowa Barcin 12 km.

b) autobusowa Łabiny

a) ściany murowane cegła

b) sklepienia masywna-kładowa, drewniane

c) stropy

d) więzania dachu drewno

e) krycie dachu dachówka

12. Ilość kondygnacji 1

13. Użytkowanie wnętrza według ilości:

a) izb mieszkalnych

b) nnych pomieszczeń 2

c) piwnic grobowce

a) ogrody stylowe

b) sady i grunty uprawne 1.5

c) lasy

d) wody

e) inne

22. Właściciel i jego adres

Miejsce parafialny

8. Wyposażenie architektoniczne

Restki konwinki,
Ołtarz gładki - nowy
bogate intuszyce kopiny

15. Przeznaczenie pierwotne budynku dom modlitwy

16. Użytkowanie w latach ubiegłych d. kościół kładowy reformatordw

17. Użytkowanie obecne Kościół

18. Nadaje się do użycia na: cele sakralne

23. Użytkownik i jego adres

Miejsce parafialny

24. Inwestor i jego adres:

Jednostka

9. Autorzy i data budowy i przebudowy

Przebudowa z roku 1731. 90 piwnic,
który zniósł w r. 1761 świd. kościół.
początek, w 1911 r. przekształcono w kościół
budowlany (projekt Piotra Fontana (1688-
1690). Wskazywane w r. 1736 - arch.

19. Data rodzaj i stopień zniszczeń i odbudowy

Data	OPIS	zniszczenia o/o	odbudowa o/o
VIII. 1939 r.	niezniszczony		
XI. 1939 r.	"		
XII. 1945 r.	ogólne zniszczenie	30%	
1945-48	Wskazywane zniszczenia wojenne		

25. Rejestr zabytku nr 229 A.V. II. 2/27/133
rok 1933 miejsce przechowywania

26. Nazwa księgi hipotecznej 27. Numer hipoteczny

28. Akta

29. Fotografie nr: 1450-1458; 1460; 1464;
Miejsce kwater. 1466; 1467; 1478;

30. Inwentaryzacja pomiarowa

OSRODEK
DOUMENTACJI
ZABYTKOW

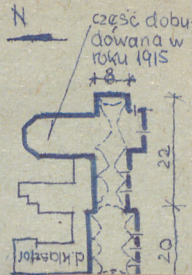
dostępny

31. Szkic sytuacyjny, plan schematyczny, uwagi opisowe, fotografia



Vid. pld-wsch.

fot. S.W. 56



Widok wschodni



Elewacja wschodnia połudn.



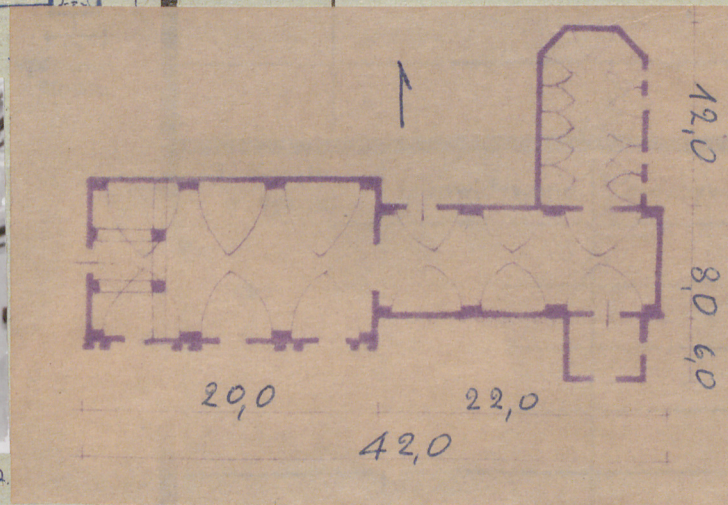
Narozie pld-wsch.



Elewacja wschodnia

32. Przebieg prac konserwatorskich

rok	Wyszczególnienie prac	Koszt tys. zł
1945-1948	naprawa dachów i ścian front. ujęć. ościeżnice drzwi zabezpieczono, remont wewnętrzny, tynki	10.000



34. Inspekcje

dnia 12.7.1946 r.

Inspekcja konserwatorska 15.8.1947 r.

Inspekcja konserwatorska 23.vi.1948 r.

Bibliografia:

Kosa S.: Architektura i
budownictwo w Polsce
w-ia 1954 s. 81, 223

36. Wypełnił dnia 10.IV.1953

Hauptova

37. Sprawdził dnia

VII.1967

E. Kaduński



38

wewnętrzne sklepienie

1959. Instalowanie nowego otwarcia
próżnego.