

Nr



A

B

C

D

E

F

G

H

I

J

K

L

M

N

O

P

R

S

T

U

V

W

X

Y

Z

1. Obiekt zabytkowy

PALAC

(zespół dworsko-parkowy obejmujący
dwór i park krajobrazowy)

2. Miejscowość

SAMOKŁĘSKI

gm. SZUBIN

3. Wiek

XIX

4. Styl

eklektyzm

5. Kubatura m³

3500

6. Powierzchnia w m²

a) zabytkowa: 1000 b) użytkowa:

20. Przynależność administracyjna

a) województwo

bydgoskie

b) powiat

szubiński

c) gmina

7. Materiał
budowlanyPrzed znisz-
czeniemPo
odbudowie

a) ściany

cegła

b) sklepienia

-

c) stropy

drewno

d) wiązania
dachu

II

e) krycie dachu

fypok

11. Ilość budynków

1

12. Ilość kondygnacji

2

13. Użytkowanie wnętrza
według ilości:

a) izb mieszkalnych

20

b) innych pomieszczeń

5

c) piwnic

całość podpiwniczona

14. Grunty należące do zabytku:

ha

a) ogrody stylowe

1.0

b) sady i grunty uprawne

1.60

c) lasy

d) wody

e) inne

21. Stacja

Nazwa stacji

Odległość
od stacji
w km

a) kolejowa

Szubin

9 km

b) autobusowa

Samokłęski

w/m.

22. Właściciel i jego adres

P. G. R. Samokłęski

8. Wyposażenie architektoniczne

Sien - drewn. strop kasetonowy.
Sztukaterie sufitów
Palacowa stolarka drzw. i okien.
Blaszane kimatony - pseudo-
antyczne

15. Przeznaczenie pierwotne budynku

pałac

16. Użytkowanie w latach ubiegłych

w okresie 1945 - szpital wojsk. rosyj.

17. Użytkowanie obecne

- biura ; mieszkania

18. Nadaje się do użycia na

23. Użytkownik i jego adres

parter - biura, świetlica P. G. R.
pietro - mieszk. pracow. " "

24. Inwestor i jego adres

9. Autorzy i data budowy i przebudowy

II poł. XIX w

19. Data, rodzaj i stopień zniszczeń i odbudowy

Data

O P I S

Znisz-
czenia
%Odbu-
dowa
%

VIII. 1939 r.

XI. 1939 r.

XII. 1945 r.

nie zniszczony w czasie wojny,

1967

stan dobry budynku

25. Rejestr zabytku Nr

195/A

rok 15.01.86

miejsce przechowywania

26. Nazwa księgi hipotecznej

27. Nr hipo-
teczny

28. Akta

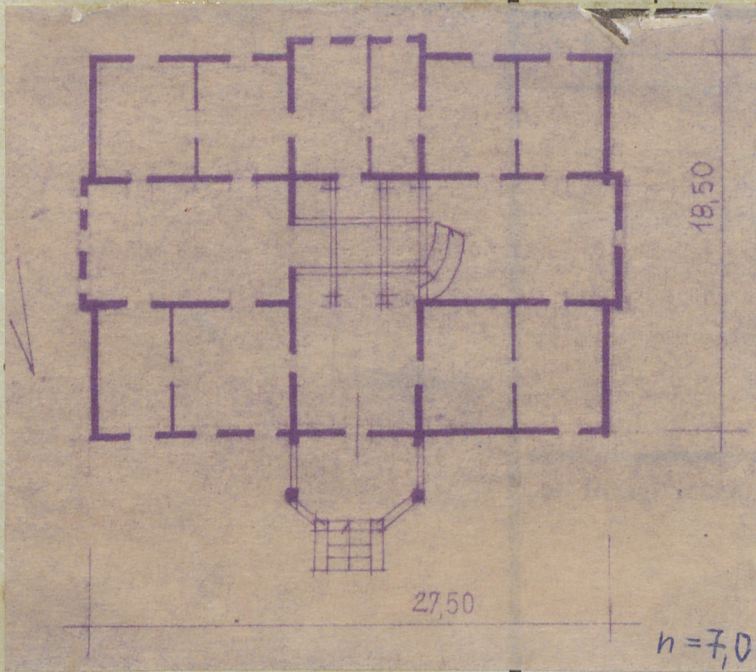
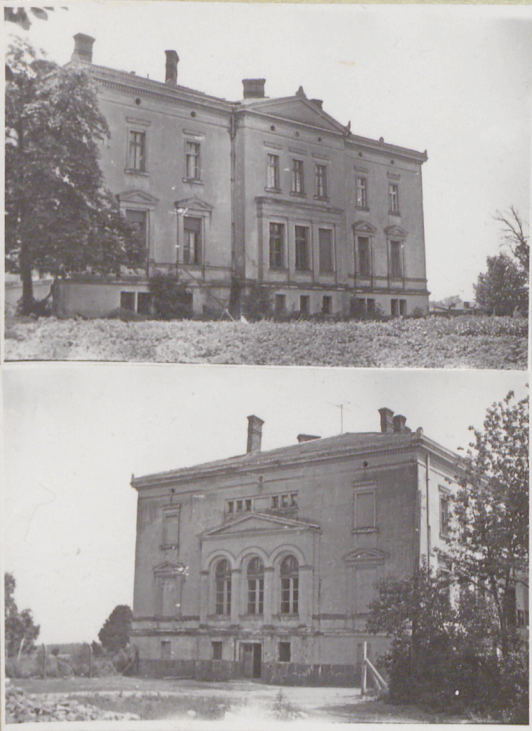
29. Fotografie

30. Inwentaryzacja pomiarowa

10. Udostępnienie

dobre

31. Szkic sytuacyjny, plan schematyczny, uwagi opisowe, fotografia



32. Przebieg prac konserwatorskich

Rok	Wyszczególnienie prac	K o s z t tys. zł

Przewidywane	Rzeczywiste

34. Inspekcje

36. Wypełnił dnia

VII-67. Etadziwsha

37. Sprawdził dnia