

1. Obiekt

559
ZESPÓŁ FOLWARCZNY - Chraplewo

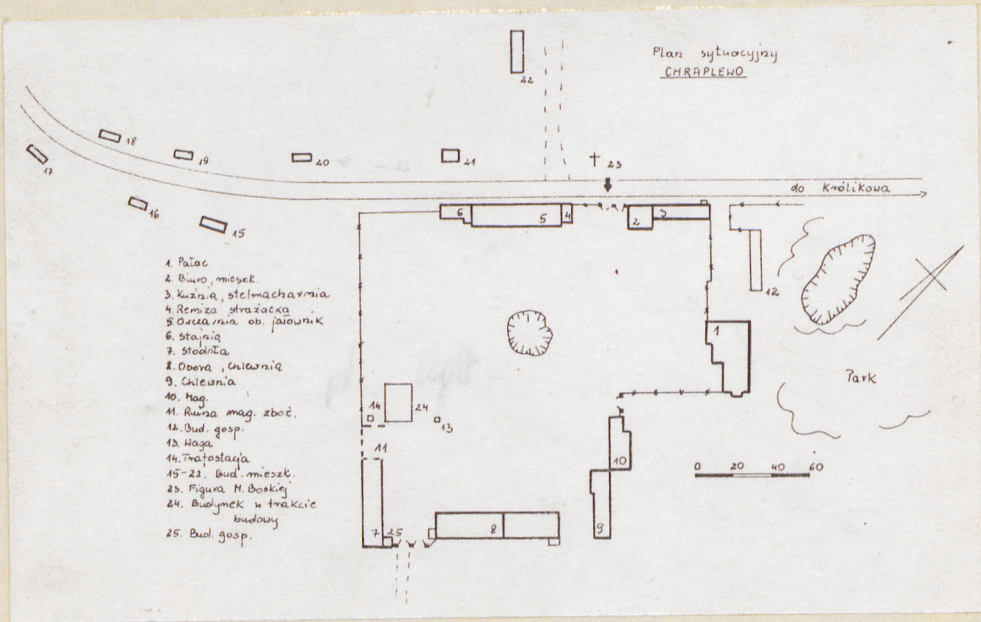
2. Czas powstania

pocz. XX w.

3. Miejscowość

CHRAPLEWO

11. Zdjęcia, rzut, przekrój, sytuacja, orientacja



4. Adres

89-207 Królikowo, Chraplewo

nr hipoteczny

5. Przynależność administracyjna

województwo bydgoskie

gmina Szubin pow. NAWO

6. Poprzednie nazwy miejscowości

Maifeld

7. Przynależność administracyjna

1 VI 1975

województwo bydgoskie

powiat Szubin

8. Właściciel i jego adres

PGR Chwaliszewo, gm. Kcynia

9. Użytkownik i jego adres

Zakład Rolny Chraplewo

10. Rejestr zabytków:

założenie dworsko-parkowe

Nr 193-A data 15.01.86r.

(dwór i park)

12. Autorzy, historia obiektu, określenie stylu

Właścicielem majątku był Ponikierski, a w czasie wojny - Niemiec o nazwisku Fiola. Po wojnie majątek przechodzi na własność Państwowych Nieruchomości Ziemi- skich. W 1948r. powstaje tutaj PGR. W 1952 r. siedziba zespołu PGR zostaje przeniesiona do Za- lesia, a następnie do Samokłesk. W latach 70-tych przechodzi na własność PGR Chwaliszewo. Założenie dworsko-parkowe pocho- dzi z I poł. XIX w. Dwór - zbudowa- ny w pocz. XIXw. , gruntownie przebudowany i powiększony na pocz. XX w.

13. Opis (sytuacja, materiał i konstrukcja, rzut, bryła, elewacje, wnętrze wyposażenie, instalacje)

Chraplewo jest to wieś położona przy drodze lokalnej 6 na pd od drogi z Szubina do Kcynia, oddalona o ok. 2 km od Królikowa. Wieś jest otoczona ze wszystkich stron polami.

Majątek jest podzielony na trzy części - dworsko- parkową, podwórze folwarczne i osadę mieszkalną. Dwór i podwórze folwarczne są usytuowane po pd stronie drogi, natomiast osada mieszkalna - po pn.

Część dworsko - parkowa jest położoną najbardziej na pn-wsch częścią majątku. Dwór został zbudowany w pn-wsch części podwórza, jest od niego lekko odsunięty. Od pn i wsch otacza go niewielki park krajobrazowy, z małym stawem w części pn. Podwórze folwarczne - w pd-zach części majątku. Główny wjazd na teren podwórza znajduje się w pierzei pn-wsch, pomiędzy biurem (2) a owczarnią (5), po przeciwną stronę drogi stoi figura Matki Boskiej. W pd narożniku zbudowano stodołę(7), a obok widać ruiny magazynu zbożowego. Od pd-wsch podwórze zamykają: obora i chlewnia (8). Natomiast w pn-wsch pierzei, poza pałacem znajduje się chlewnia(9) i magazyn (10). Podwórze folwarczne zostało utwardzone płytami drogowymi. Ogrodzenie - nowe.

Domy mieszkalne - są położone po obu stronach drogi, na zach od podwórza folwarcz- nego - zachowało się domów mieszkalnych 7 - wszystkie, jakie tutaj istniały przed wojną.

Budynki, znajdujące się na terenie majątku w Chraplewie zostały przebudowane, lub znajdują się w stanie ruiny - kuźnia, stelmacharnia (3), magazyn (11).

Nie wykonano kart szczegółowych dla obiektów w majątku.

14. Kubatura	15. Powierzchnia użytkowa	16. Przeznaczenie pierwotne	17. Użytkowanie obecne
-	park - 2,2 ha podwórze - ok. 3 ha	rolno-hodowlany	rolno-hodowlany
18. Prace budowlane i konserwatorskie, ich przebieg i dokumentacja		19. Stan zachowania (fundamenty, ściany zewnętrzne, ściany wewnętrzne, sklepienia, stropy konstrukcje dachowe, pokrycie dachu, wyposażenie i instalacje)	
Utwardzenie podwórza - 1983, 1985r. Ogrodzenie wokół dworu - 1985r.		Zachowany stary układ podwórza folwarcznego i osady mieszkalnej.	
		20. Najpilniejsze postulaty konserwatorskie	

21. Akta archiwalne (rodzaj akt, numer i miejsce przechowywania)

22. Bibliografia

Księgi Adresowe

23. Źródła ikonograficzne i fotografia (rodzaj, miejsca przechowywania, sygnatury)

24. Uwagi różne

25. Opracował

tekst Bogumiła Ignaszak, sierpień 1991 r.
imię, nazwisko, data, podpis

plany, rysunki Maria Sobczak, sierpień 1991 r.
imię, nazwisko, data, podpis

zdjęcia fotogr. Krzysztof Ignaszak, sierpień 1991 r.
imię, nazwisko, data, podpis

miejsce przechowania negatywów MNR Szreniawa

Karta po wypełnieniu podlega ochronie na podstawie przepisów prawa autorskiego

26. Adnotacje o inspekcjach, informacje o zmianach (daty, imiona i nazwiska wypełniających)

27. Załączniki

wkładki nr 1, 2, 3

1. Miejscowość

C H R A P L E W O

2. Obiekt (nazwa jak w karcie)

ZESPÓŁ FOLWARCZNY

3. Zawartość wkładki (nazwa obiektu lub materiału uzupełniającego)

Zdjęcia



2.

1.

3.



Wkładkę założył: B. Ignaszak
(imię, nazwisko, data)

Miejsce przechowywania negatywów: MNR Szreniawa

Wzór ODZ 1978 r.



4.



5.



6.



7.

1. Miejscowość

2. Obiekt (nazwa jak w karcie)

3. Zawartość wkładki (nazwa obiektu lub materiału uzupełniającego)

C H R A P L E W O

ZESPÓŁ FOLWARCZNY

Zdjęcia



8.



9.



10.

11.



Miejsce przechowywania negatywów: MNR Szreniawa



12.



13.



14.



15.

1. Miejscowość

C H R A P L E W O

2. Obiekt (nazwa jak w karcie)

ZESPÓŁ FOLWARCZNY

3. Zawartość wkładki (nazwa obiektu lub materiału uzupełniającego)

Zdjęcia, opis zdjęć

Opis zdjęć

1-3 - Pałac.

4. Figura Matki Boskiej.

5. Brama wjazdowa na teren parku.

6.7. Rządówka.

8.9. Kuźnia, stelmacharnia.

10-14. Podwórze folwarczne.

15-17. Osada mieszkalna.

16.



17.

Wkładkę założył: B. Ignaszak
(imię, nazwisko, data)

Miejsce przechowywania negatywów: MNR Szreniawa