

Nr

A B C D E F G H I J K L M N O P R S T U V W X Y Z

BYDGOSKIE

1. Obiekt zabytkowy

MŁYN

2. Miejscowość

CHOBIELIN

GM. SZURBIN

3. Wiek

XVIII

4. Styl

5. Kubatura m<sup>3</sup>

3440

6. Powierzchnia w m<sup>2</sup>

a) zabytkowa: 1300 b) użytkowa:

20. Przynależność administracyjna

a) województwo Bydgoszcz

b) powiat Bydgoski

c) gmina Samoklesze Małe

7. Materiał budowlany

Przed zniszczeniem

Po odbudowie

11. Ilość budynków

1

14. Grunty należące do zabytku:

ha

a) ściany

cegła  
mur pruski

b) sklepienia

-

c) stropy

drewno

d) wiązania dachu

-

e) krycie dachu

eternit

12. Ilość kondygnacji

3 + poddasze użyt.

13. Użytkowanie wnętrza według ilości:

a) izb mieszkalnych

-

b) innych pomieszczeń

3

c) piwnic

brak

a) ogrody stylowe

b) sady i grunty uprawne

c) lasy

d) wody

e) inne

21. Stacja

Nazwa stacji

Odległość od stacji w km

a) kolejowa

Nawo

9 km

b) autobusowa

Jaruzyn

1 km

22. Właściciel i jego adres

PGR - Chobielin

8. Wyposażenie architektoniczne

15. Przeznaczenie pierwotne budynku - młyn

16. Użytkowanie w latach ubiegłych

17. Użytkowanie obecne - młyn

18. Nadaje się do użycia na

23. Użytkownik i jego adres

~

24. Inwestor i jego adres

9. Autorzy i data budowy i przebudowy

Kryty pierwotnie dachówki  
I poł. XVIII w.

19. Data, rodzaj i stopień zniszczeń i odbudowy

Data

O P I S

Zniszczenia  
%Odbudowa  
%

VIII.1939 r.

XI.1939 r.

XII.1945 r.

1967

niezniszczony w czasie wojny.  
Stan techniczny dobry.

25. Rejestr zabytku Nr

rok..... miejsce przechowywania

26. Nazwa księgi hipotecznej

27. Nr hipoteczny

28. Akta

29. Fotografie

30. Inwentaryzacja pomiarowa

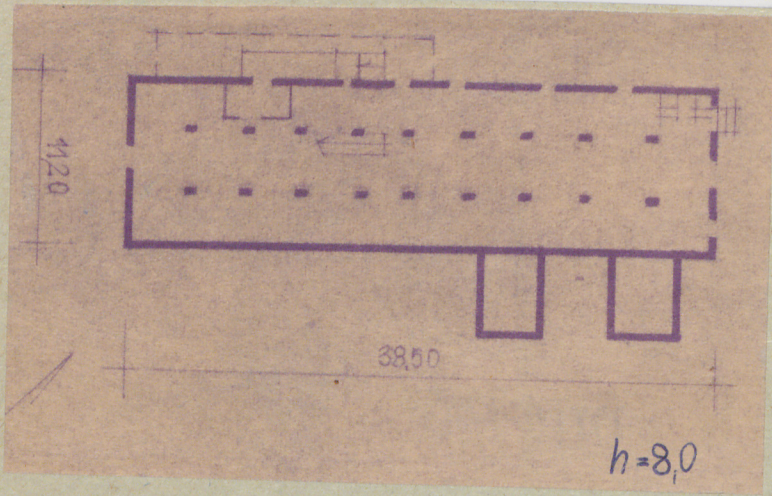
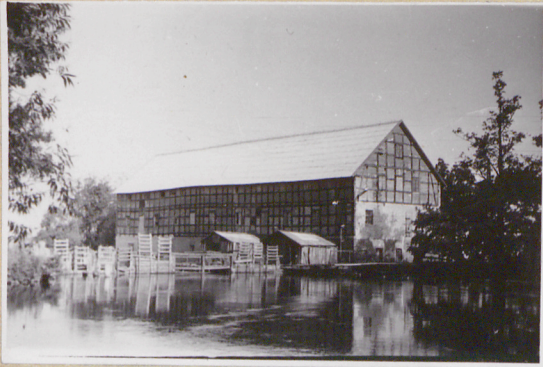
10. Udostępnienie

dobrze



Z Y X W V U T S R P O N M L K J I H G F E D C B A Nr

31. Szkic sytuacyjny, plan schematyczny, uwagi opisowe, fotografia



32. Przebieg prac konserwatorskich

Rok	Wyszczególnienie prac	K o s z t tys. zł

33. Koszty w tys. zł	Przewidywane	Rzeczywiste

34. Inspekcje

35. Uwagi różne

36. Wypełnił dnia

VII-67. Etadeuise

37. Sprawdził dnia