

1. Obiekt

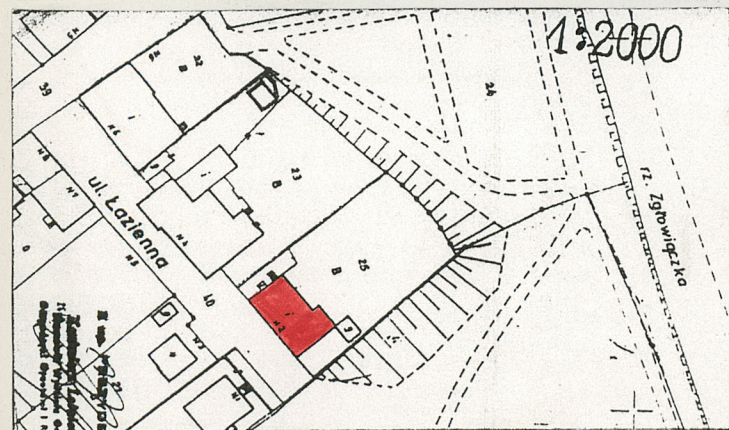
Łaźnia Miejska ob.DOM

2. Czas powstania
1937 r.

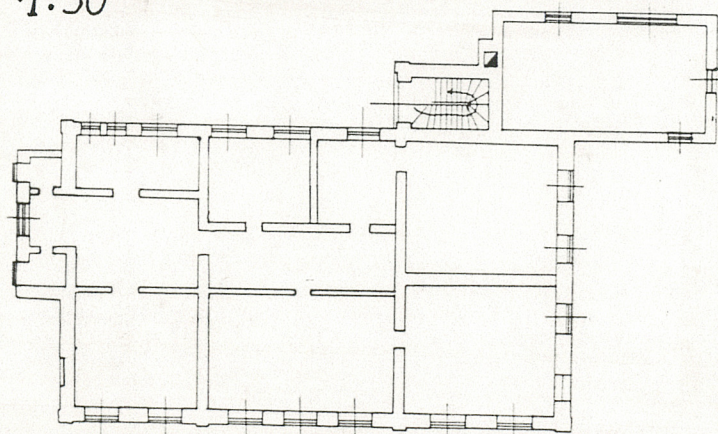
3. Miejscowość

W Ł O C Ł A W E K

11. Zdjęcia, plan sytuacyjny, rzuty



1:50



autor zdjęć **Zb.Przybyszewski**
data wykonania **23.02.1993 r.**
miejsce przechowywania negatywów

PSOZ Włocławek

4. Adres

ul.Łazienna 2

nr hipoteczny

5. Przynależność administracyjna

województwo **włocławskie**

gmina

pow. miepli

6. Poprzednie nazwy miejscowości

nie ma

7. Przynależność administracyjna
przed 1.VI.1975

województwo **bydgoskie**

powiat **włocławski**

8. Właściciel i jego adres

Gmina Miasta Włocławka

9. Użytkownik i jego adres

10. Rejestr zabytków

Nr **318**

data **2.08.1993**

12. Autorzy, historia obiektu, określenia stylu.

Budynek powstał w 1937 roku, jako część zespołu budynków elektrowni. Obiekt pełnił funkcję łaźni miejskiej. W 1942 r. obiekt przejął Fryderyk Brudger. Zmiana funkcji obiektu pociągnęła za sobą liczne przeróbki wnętrza i całego układu.

Obiekt składa się z dwóch części: starej i nowej.

W latach 70-tych XX w. obiekt przejął Miejski Zespół Ekonomiczno Administracyjny Szkół, który przeznaczył budynek na przedszkole.

Obecnie obiekt w części parterowej jest niezamieszkały, natomiast na strychu zamieszkuje 6 osobowa rodzina. Właścicielem jest Gmina Miasta Włocławka.

13. Opis (sytuacja, materiał i konstrukcja, rzut, bryła, elewacje, dach, wnętrze, wyposażenie, instalacje)

Sytuacja: budynek znajduje się we Włocławku przy ulicy Łaziennej 2, sąsiaduje on bezpośrednio z miejskim parkiem im. H. Sienkiewicza, i stoi bardzo blisko krawędzi skarpy stromo opadającej w kierunku rzeki Zgłowiączki, narożnik przybudówki znajduje się około 0,70 m od krawędzi skarpy.

Materiał i Konstrukcja: fundamenty ceglane i częściowo betonowe; ściany zewnętrzne i wewnętrzne z cegły ceramicznej pełnej na zaprawie cementowo-wapiennej, tynkowane; obiekt podpiwniczony; stropy nad piwnicami odcinkowe, nad parterem odcinkowe, i drewniane w części starej, zaś nowej typu Kleina; konstrukcja dachu drewniana płatwiowo-kleszczowa ze ścianką kolankową, dach kryty eternitem falistym; podłogi z desek, schody prowadzące na poddasze drewniane; stolarka drzwiowa i okienna drewniana, tradycyjna, okna sześciopodziałowe; kominy murowane, ceglane.

Rzut: prostokąta, układ wnętrza dwutraktowy z korytarzem pośrodku.

Bryła: Stara część budynku z poddaszem użytkowym, parterowa, podpiwniczona; nowa część parterowa, podpiwniczona bez poddasza użytkowego.

Elewacje: elewacja południowa-siedmioosiowa, jednokondygnacyjowa, tynkowana; cztery osie skrajne ujęte ceglanymi lizenami z ceglanym ząbkowym fryzem, i uskokowym gzymsem koronującym między osiami; dwa wychodzące z fryzu ceglane jednouskokowe wypusty; trzy środkowe osie flankowane ceglanymi lizenami z ceglanym fryzem w rąbie skośnym, nad którym pas tynkowany; wyżej ceglany uskokowy gzyms; okna zamknięte łukiem odcinkowym z ceglanymi nadokiennikami ze zwornikami, trzy środkowe z uszami; elewacja północna-sześciooosiowa, tynkowana, od strony wschodniej oś skrajna mocno zryzalitowana z mansardą w II kondygnacji, która z trójkątnym szczykiem i ceglanymi lizenami narożnymi; w I kondygnacji ceglany fryz w rąbie skośnym i uskokowy gzyms; okna opracowane analogicznie do elewacji południowej, na osi bocznej dwa mniejsze okienka; elewacja wschodnia-/szczytowa/-I -sza kondygnacja zabudowana współcześnie przybudówką; II -ga kondygnacja analogiczna do elewacji zachodniej, okna zamurowane;

| | | | |
|--|---------------------------|---|------------------------|
| 14. Kubatura | 15. Powierzchnia użytkowa | 16. Przeznaczenie pierwotne | 17. Użytkowanie obecne |
| 1487,190 m ³ | 277,46 m ² | łazienka miejska | nieużytkowany |
| 18. Prace budowlane i konserwatorskie, ich przebieg i dokumentacja | | 19. Stan zachowania (fundamenty, ściany zewnętrzne, ściany wewnętrzne, sklepienia, stropy, konstrukcje dachowe, pokrycie dachu, wyposażenie i instalacje) | |
| | | dobry | |
| 20. Najpilniejsze postulaty konserwatorskie | | | |
| 1. Znaleźć użytkownika | | | |

21. Akta archiwalne (rodzaj akt, numer i miejsce przechowywania)

22. Bibliografia

23. Źródła ikonograficzne i fotografie (rodzaj, miejsce przechowywania, sygnatury)

Pracownia fotograficzna PSOZ

24. Uwagi różne

25. Wypełnił

Paweł Betkier

26. Sprawdził

27. Załączniki

1. Opis

2. Zdjęcia

1. Miejscowość

2. Obiekt (nazwa jak w karcie)

3. Zawartość wkładki (nazwa obiektu lub materiału uzupełniającego)

WŁOCŁAWEK

Łaźnia Miejska ob.DOM Opis

Elewacja boczna-/zachodnia/-czterosiowa, tynkowana; II kondygnacyjowa, w I kondygnacji zamurowane okna; na osi skrajnej z ceglanymi pilastrami narożnymi zakończonymi gzymsowym kapitelem; między I a II kondygnacją fryz w rąbie skośnym; II kondygnacja w poddaszu dwusosiowa w formie trójkątnego szczytu z fryzem ząbkowym i ceglanym okulusem; okna opracowane analogicznie do elewacji południowej.

Wnętrze: w budynku znajdują się piece kaflowe.

Instalacje: elektryczna, wodno-kanalizacyjna, wentylacyjna.

Wkładkę założył: Paweł Betkier, 23.02.1993 r.
(imie, nazwisko, data)

Miejsce przechowywania negatywów: PSOZ Włocławek

Wzór ODZ 1978 r.

1. Miejscowość

WŁOCŁAWEK

2. Obiekt (nazwa jak w karcie)



Łaźnia Miejska ob.DOM

3. Zawartość wkładki (nazwa obiektu lub materiału uzupełniającego)

Zdjęcia



2.elewacja szczytowa



3.elewacja zachodnia



4.elewacja północna

Wkładkę założył: **Paweł Betkier, 23.02.1993 r.**
(imię, nazwisko, data)

Miejsce przechowywania negatywów: **PSOZ Włocławek**