

Nr

III

A

B

C

D

E

F

G

H

I

J

K

L

M

N

O

P

R

S

T

U

V

W

X

Y

Z

1. Obiekt zabytkowy

Pałac

2. Miejscowość

gm. WIEBOREK
Sypniewo

3. Wiek

XVIII / XIX

4. Styl

Klasycystyczny

5. Kubatura m³

5000

6. Powierzchnia w m²

a) zabytkowa: 625 b) użytkowa: 625

20. Przynależność administracyjna

a) województwo bydgoskie
b) powiat Sępólno kraj.
c) gmina Sypniewo

7. Materiał budowlany

Przed zniszczeniem

Po odbudowie

11. Ilość budynków

1

14. Grunty należące do zabytku:

ha

21. Stacja

Nazwa stacji

Odległość od stacji w km

a) ściany

cegła

cegła

12. Ilość kondygnacji 2 + poddasze

a) ogrody stylowe

5 ha

b) sklepienia

—

—

13. Użytkowanie wnętrza według ilości:

b) sady i grunty uprawne

—

c) stropy

maszynowe

maszynowe

a) izb mieszkalnych

c) lasy

—

d) więzania dachu

drewno

drewno

b) innych pomieszczeń

d) wody

staw

e) krycie dachu

dachówka

dachówka

c) piwnic

4

e) inne

—

22. Właściciel i jego adres

Internat Szkoły Rolniczej
(Paniśkowo) w Sypniewie

8. Wyposażenie architektoniczne

15. Przeznaczenie pierwotne budynku

pałac Sypniewskich

23. Użytkownik i jego adres

Szkoła Rolnicza w Sypniewie

dekoracja architektoniczna
elewacji w połudn. zach. narożnik
wielkoformatowa miera.
Boniewany

16. Użytkowanie w latach ubiegłych

pałac

17. Użytkowanie obecne

internat szkoły rolniczej

18. Nadaje się do użycia na

internat - szkoła

24. Inwestor i jego adres

jak wyżej

9. Autorzy i data budowy i przebudowy

XVIII / XIX

19. Data, rodzaj i stopień zniszczeń i odbudowy

Data

O P I S

Zniszczenia %

Odbudowa %

VIII.1939 r.

niezniszczony

XI.1939 r.

XII.1945 r.

1966

stan dobry

25. Rejestr zabytku Nr

rok miejsce przechowywania

26. Nazwa księgi hipotecznej

27. Nr hipoteczny

28. Akta

29. Fotografie

30. Inwentaryzacja pomiarowa



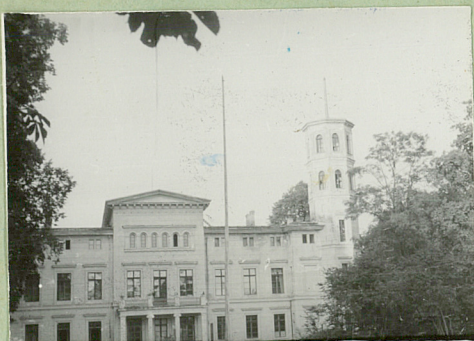
Z Y X W V U T S R P O N M L K J I H G F E D C B A Nr

31. Szkic sytuacyjny, plan schematyczny, uwagi opisowe, fotografia

Budynek murowany, synekwany - koniewany -
Od ogrodu balcon na kolumnach, dach kryty
dachówką. Budynek bez większych wartości artystycznych.

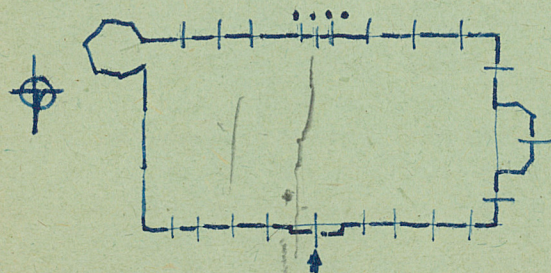


Elewacja frontowa



Elewacja boczna

h = 8.00



Elewacja boczna zachodnia

32. Przebieg prac konserwatorskich

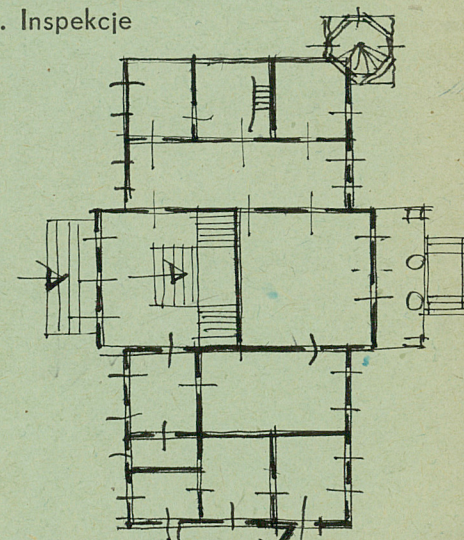
Rok	Wyszczególnienie prac	Koszt tys. zł
1959-1963	Remont kapitalny	
1965	Remont mury wymiana bloków, okien, synekwan pocisk.	

33. Koszty
w tys. zł

Przewidywane

Rzeczywiste

34. Inspekcje



35. Uwagi różne

36. Wypełnił dnia

VIII. 1960 Nowakowski

37. Sprawdził dnia VIII. 1966

J. SZMYT A. CABARA