

1. Obiekt

P A Ł A C "M U H S A M A"

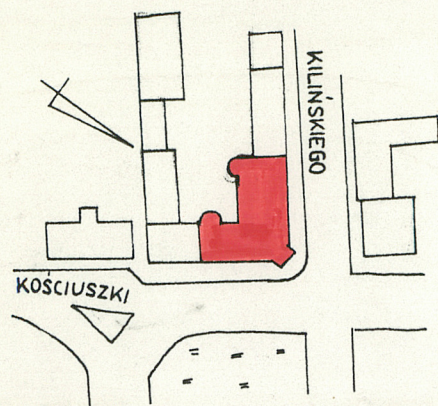
2. Czas powstania

ok.1894 r.

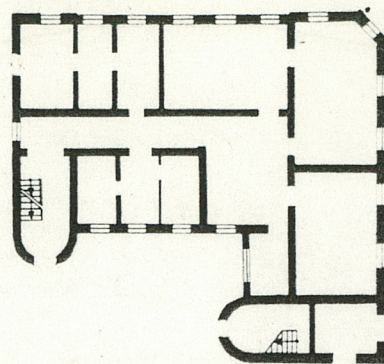
3. Miejscowość

W Ł O C Ł A W E K

11. Zdjęcia, plan sytuacyjny, rzuty



1:2000



1:400

4. Adres

ul.Kościuszki 2/Kilińskiego 1

nr hipoteczny

5. Przynależność administracyjna

województwo włocławskie

gmina Włocławek

pow. miejski

6. Poprzednie nazwy miejscowości

7. Przynależność administracyjna
przed 1.VI.1975

województwo bydgoskie

powiat Włocławek

8. Właściciel i jego adres

Paulina Strzelecka
ul.Grodzka 24/26
87-800 Włocławek

9. Użytkownik i jego adres

Paulina Strzelecka
ul.Grodzka 24/26
87-800 Włocławek

10. Rejestr zabytków

Nr 221/A data 20.05.1987



1:10 000

autor zdjęć Z.Przybyszewski
data wykonania 1993 r.
miejsce przechowywania negatywów

PSOZ Włocławek

12. Autorzy, historia obiektu, określenia stylu.

Budynek wybudowany ok. 1894 r. prawdopodobnie wg projektu A. Olszakovskiego na posesji należącej do fabryki maszyn i narzędzi rolniczych, założonej przez Hugona Mühsama i S-ka w 1883 r., w części parterowej miał mieścić sklep, natomiast piętro mieszkanie właściciela. W czasie II-ej wojny światowej zakład wraz z budynkiem przejęty został przez Niemca G. Odolzińskiego, po 1945 r. przez Skarb Państwa, a użytkownikami zostały Kujawskie Zakłady Maszyn Rolniczych. W 1971 r. KZMR weszły w skład zrzeszenia Przemysłu Ciągnikowego "Ursus". Pałac "Mühsama" użytkowany był na cele biurowe, a także kulturalne. W 1988 r. został przejęty przez Urząd Miasta we Włocławku. Od 1993 stanowi własność Pauliny Strzeleckiej. Neoklasycystyczny w tradycji renesansu francuskiego

13. Opis (sytuacja, materiał i konstrukcja, rzut, bryła, elewacje, dach, wnętrze, wyposażenie, instalacje)

sytuacja: Budynek usytuowany u zbiegu ulic Kościuszki i Kilińskiego, narożny, elewacje frontowe zwrócone w stronę pn-zach. i pn-wsch. od strony wsch. przylega do budynku parterowego (ul. Kościuszki) d. BWA, od str. pd.-zach. budynek portierni ścięty narożnik frontowy skierowany w str. pn (Pl. Wolności)

materiał i konstrukcja: podpiwniczony, murowany z cegły pełnej palonej, od frontu cegła licówka, tynkowany detal architektoniczny, wnętrze tynkowane, więźba dachowa - płatwiowo-jętkowa, kleszczowa z zastrzałami i ściankami kolankowymi; dach kryty papą, kopuła blachą; stropy drewniane w piwnicy ceglane odcinkowe na dźwigarach; posadzki cementowe i ceglane; schody wewnątrz (2 klatki schodowe): -cementowe, dwubiegowe powrotne ze spocznikiem, -policzkowe, drewniane, dwubiegowe, porotne ze spocznikiem; balustrady stalowe, dekorowane i drewniana tralkowa; okna drewniane, skrzynkowe, krosnowe z dekoracyjną snycerką w typie herm ślęcia i słupka, dwupoziomowe, dwudzielne o nierównych kwaterach, trójpodziałowe o prostokątnym nadślęciu, dwupoziomowe, jednodzielne o nierównych kwaterach, od podwórza dwudzielne, dwupoziomowe, sześciokwaterowe i okna nietypowe klatek schodowych o geometrycznych wzorach w podziałach szczelinowych; drzwi na zewnątrz 3 pary : od frontu jedno dwuskrzydłowe płycinowo-ramowe, sześciokwaterowe, kwatery w bogato profilowanych ramach, środkowe z dekoracją ornamentálną + kwiatową - akan-tową, dolne z kartuszem z przedstawieniem główki kobiecej, górne zamknięte półkoliście z przedstawieniem zoomorficznym w typie antaby, słupki profilowane, dekorowane ornamentem cekinkowym, przedłużony na nadświetle, które podzielone poziomo i poprzecznie szczeblinami; od podwórza dwie, dwuskrzydłowe, płycinowo-ramowe wewnątrz płycinowe, jedno-i dwuskrzydłowe bogato profilowane,

14. Kubatura ok. 650 m ³	15. Powierzchnia użytkowa ok. 200 m ²	16. Przeznaczenie pierwotne mieszkalno-usługowe	17. Użytkowanie obecne mieszkalno-usługowe
18. Prace budowlane i konserwatorskie, ich przebieg i dokumentacja 1987 r. - wykonanie robót zabezpieczających elewacje (patrzteczka obiektowa W/81) 1991 r. - przeprowadzone prace zabezpieczające przed dewastacją (patrzteczka obiektowa W/81)		19. Stan zachowania (fundamenty, ściany zewnętrzne, ściany wewnętrzne, sklepienia, stropy, konstrukcje dachowe, pokrycie dachu, wyposażenie i instalacje) - zniszczony bogaty detal architektoniczny elewacji część elementów zdjęta - wewnątrz zniszczone zabytkowe drzwi (płycinowo-ramowe) z dekoracją snycerską - zarwany balkon od podwórza (brak)	
20. Najpilniejsze postulaty konserwatorskie - do odnowienia elewacje frontowe, detal architektoniczny do odtworzenia - do konserwacji i zachowania zabytkowe dekorowane snycerką drzwi			

21. Akta archiwalne (rodzaj akt, numer i miejsce przechowywania)

Teczka obiektowa "Pałac Mühsama", sygn.w/81, sekretariat
WKZ we Włocławku

23. Źródła ikonograficzne i fotografie (rodzaj, miejsce przechowywania, sygnatury)

22. Bibliografia

Hankowska R., Włocławek, Dzielnica nr 1, Studium
urbanistyczno - konserwatorskie, t.I, Toruń 1986,
s.21

Mausolf L., Westphal J., Pałac Mühsama, Inwentary-
zacja budowlano-konserwatorska, 1978 r.

24. Uwagi różne

25. Wypełnił

Joanna Wasińska-Nalepka

Sebastian Słupski

1993r.

26. Sprawdził

27. Załączniki

1. Miejscowość	2. Obiekt (nazwa jak w karcie)	3. Zawartość wkładki (nazwa obiektu lub materiału uzupełniającego)
WŁOCŁAWEK	PAŁAC "MUHSAMA"	c.d.rubryki 13

rzut: na planie wieloboku od str.pn-zach., pn-wsch. i pd zach proste boki ze ściętym niewielkimodcinkiem od pn,od str.pd-wsch. część wklęsła z dwoma apsydialnymi aneksami skierowanymi na pd zach i pd-wsch.

bryła: zwarta, rozbita wertykalnie od strony podwórza przez aneksy, dwukondygnacyjny

elewacje: frontowa od strony pn-wsch. pięcioosiowa, od strony pn-zach. szescioosiowa i jedna oś narożnik pierwsza kondygnacja rustykowana w tynku, osie skrajne z rustyką zdwojoną, podmurówka boniowana, na okna mi na osiach tynkowe zworniki, oś narożna ujęta dwoma doryckimi kolumnami na cokołach, na kolumnach wsporniki na których wykusz w II-ej kondygnacji, w elewacji pn-wsch. na trzeciej osi na czterech krotoszynach wolutowych balkon, otwory okienne i drzwiowe ujęte wąskimi opaskami fryz międzykondygnacyjny z ornamentem perełkowym pod którym na czterech skrajnych osiach konsolki palmetowe pod cokoły na których kolumny jońskie flankujące cztery okna w II-ej kondygnacji, nad fryzem perełkowym fryz tynkowany z prostokątną tablatką w której rozety na osiach drugiej i czwartej elewacji pn-wsch. i II-ej i V-elewacji pn-zach.

na pozostałych osiach między tabulaturowymi cokołami imitacja tynkowa balustrady tralkowej. w II kondygnacji osie skrajne obydwóch frontowych elewacji ujęte tynkową rustyką gzymsy nadokienne na tych osiach tynkowe, wydatne i profilowane, gzymsy mniej wydatne ujęte wolutowymi konsolkami ze spływającą dekoracją palmetową, pośrodku pasów nadokiennych palmeta z rozetą, okna ujęte profilowanymi, tynkowymi opaskami oś narożna stanowi wykusz z oknem ujętym jońskimi pilastrami i wydatnym gzymsem nadokiennym, boki wykuszu z wąskimi oknami z pasem nadokiennym ujętym konsolkami z palmetą, fryz wieńczący stanowi gładki tynkowany pas z wietrznikami na osiach i z dekoracją festonową złożoną z pąków kwiatów, powyżej fryz lombardzki, wyżej wydatne gzymsowanie wsparte na palmetowych kroksztynach, na gzymsie między osiami profilowane cokoły łączące kąt balustradę, na cokołach żeliwne gazony, nad wykuszem na czworobocznej imitacji latarni chełm czworobocznej kopuły, od frontu z pseudofacjatą ze ślepym arkadowym oknem flankowanym pilastrami

Wkładkę założył:

Joanna Wasiołowska-Walępa 03.1995 r.

Miejsce przechowywania negatywów: PSOZ Włocławek

korynckimi po bokach spływy wolutowe, nad arkadą tympanonik, pozostałe boki z okulusami, pod którymi konsolki, na których wsparte woluty z kotarą i festonem ujmujące do połowy wysokości okulus, który wyżej ujęty jest wydatnym gzymsowaniem, okulusy pseudofacjatę i kopułę wieńczą pinakle; elewacja pod-
dach. od podwórza o dwóch poprzecznych ścianach, jedna czteroosiowa druga dwuosiowa osie skrajne obu ścian w półkolistych ryzalitach mieszczących klatki schodowe, w II-ej kondygnacji balkon na łuku odcinkowym, w III-ej kondygnacji na osiach małe okienka strychowe.

dach: dwuspadowy z niewielką czworoboczną kopułą

wnętrze: w kilku pomieszczeniach elementy sztuki w postaci rozet na sufitach i profilowanych gzymsach, dekoracja snycerska stolarki drzwiowej

instalacje: CO., wod.-kanalizacyjna, elektryczna

1. Miejscowość

2. Obiekt (nazwa jak w karcie)

3. Zawartość wkładki (nazwa obiektu lub materiału uzupełniającego)

WŁOCŁAWEK

PAŁAC MUHSAMA

fotografie

1. Okno II-ej Kondygnacji w elewacji pn-zach.
2. Wykus - widok z boku, okno elewacji pn-wsch.
3. Balkon w elewacji pn-wsch.



1.



2.



3.

Wkładkę założył: Sebastian Słupski, 03.1995 r.
(Imię, nazwisko, data)

Miejsce przechowywania negatywów: archiwum fot.PSOZ we Włocławku