

1. Obiekt 635/2

BUDYNEK ZAKŁADÓW PRZERÓBK I SPIRYTUSU OB. BUDYNEK SĄDU C

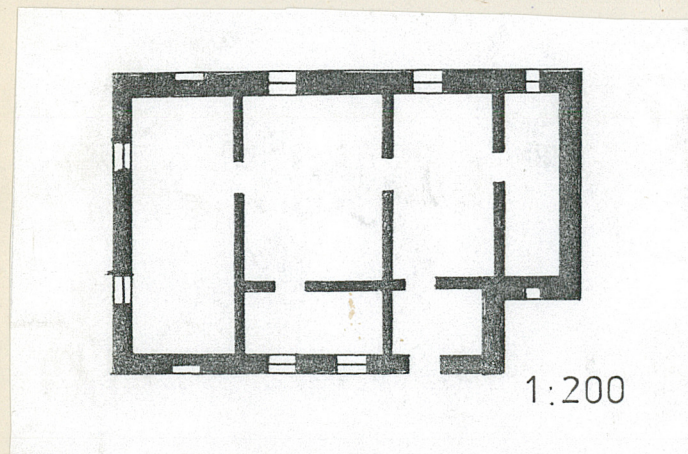
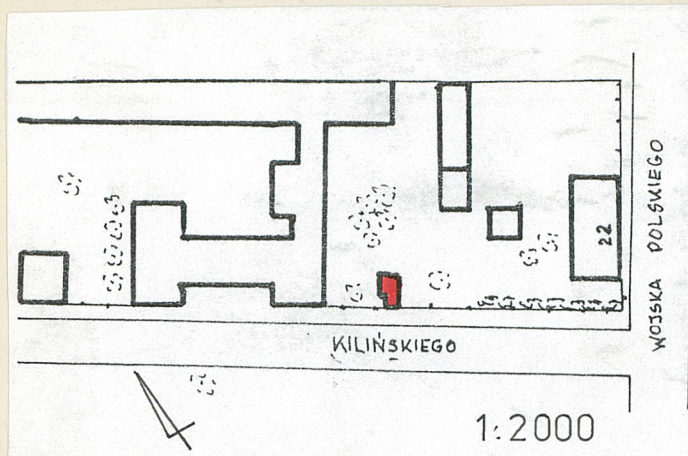
2. Czas powstania

XIX/XX, 1935

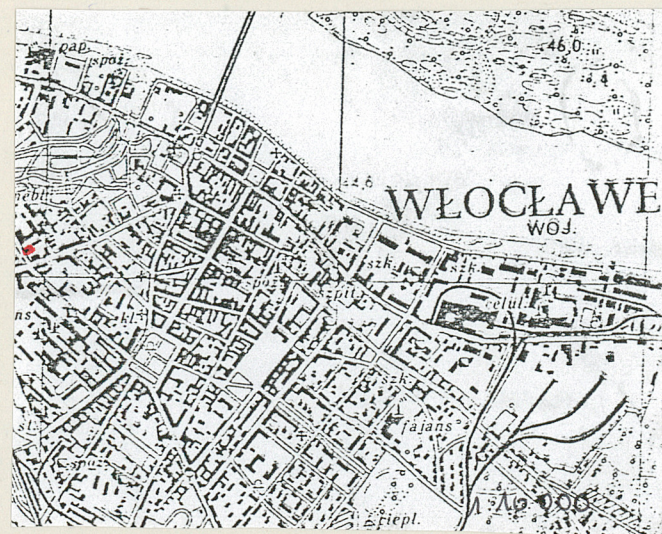
3. Miejscowość

W Ł O C Ł A W E K

11. Zdjęcia, plan sytuacyjny, rzuty



widok z pd-wsch.



4. Adres

ul.Kilińskiego 20

nr hipoteczny KW 1282

5. Przynależność administracyjna

województwo w ł o c ł a w s k i e

gmina W ł o c ł a w e k

6. Poprzednie nazwy miejscowości

7. Przynależność administracyjna
przed 1.VI.1975 r.

województwo b y d g o s k i e

powiat w ł o c ł a w s k i

8. Właściciel i jego adres

Sąd Wojewódzki we Włocławku
ul.Wojska Polskiego 22

9. Użytkownik i jego adres

Rodzinny Ośrodek Diagnostyczno-
Konsultacyjny przy Sądzie Woj.
we Włocławku
ul.Kilińskiego 20

10. Rejestr zabytków

Nr data

autor zdjęć Piotr Nowakowski
data wykonania 15.09.1996 r.
miejsce przechowywania negatywów

archiwum fot.PSOZ we Włocławku

12. Autorzy, historia obiektu, określenia stylu.

Obiekt wzniesiony na przełomie XIX/XX w. jako budynek Zakładów Spirytusowych, być może stróżówka. Rozbudowany ok. 1935 r., kiedy to stał się własnością sądu i przeznaczony na mieszkania służbowe dla pracowników tej instytucji. Funkcję taką pełnił jeszcze długo po 1945 r. Obecnie znajdują się w nim biura Rodzinnego Ośrodka Diagnostyczno-Konsultacyjnego Sądu. Neogotycki.

13. Opis (sytuacja, materiał i konstrukcja, rzut, bryła, elewacje, dach, wnętrze, wyposażenie, instalacje)

sytuacja: obiekt położony w Śródmieściu, przy ul. Kilińskiego, w pobliżu rzeki Zgłowiączki, na terenie wygradzonym, w sąsiedztwie budynku głównego Sądu, elewacją ^S szczytową, pd, w linii zabudowy ulicy.

materiał i konstrukcja: ściany murowane z cegły ceramicznej pełnej na zaprawie wapiennej, wewnątrz otynkowane; stropy drewniane; dach kryty dachówką zakładkową; podłogi - parkiety i terakota; okna krosnowe, dwuskrzydłowe, dwupoziomowe z dwu- i trójdzielnym nadświetlem, drzwi jednoskrzydłowe, drewniane, wewnątrz współczesne.

rzut: na planie prostokąta z wejściem w elewacji zach.

bryła: zwarta, jednokondygnacyjowa, z ryzalitem od strony pd

elewacje: elewacja pn dwuosiowa, okna zamknięte łukiem odcinkowym wyprofilowanym w cegle ze zwornikiem, parapety szerokie z cegły kształtki, elewacja na niskim cokole flankowana szerokimi lizenami narożnymi, z profilowanym gzyms nadokiennym, powyżej fryz kostkowy, zdwojony i fryz wieńczący w rębnie skośnym; elewacja zach.: czterososiowa, na pierwszej osi ślepe okno, na osi ostatniej drzwi, dekoracja analogiczna do dekoracji elewacji pn; elewacja pd: część ryzalitowana (wysunięta) w linii ogrodzenia, jednoosiowa z zamurowanym oknem zamkniętym łukiem odcinkowym, wyprofilowanym w cegle ze zwornikiem, flankowana lizenami narożnymi, nad oknem na osi dekoracyjny szczyt, flankowany przez uskokowe pseudosterczyny, ujmujące u dołu łuk nad oknem i przerywające w elewacji od dołu profilowany gzyms, a także wyżej fryz kostkowy, powyżej ramowa blenda, u góry wtopione w dach zwieńczenie szczytu, z półkolistym okienkiem, obramionym ceglany profilem ze zwornikiem, nad którym sterczyna z prostokątną niszą, część w głębi jednoosiowa z małym okienkiem i analogicznymi fryzami; elewacja wsch.: trzyosiowa, flankowana lizenami narożnymi, między 1-ą, a 2-ą osią lizena, fryzy i gzyms nadokienny analogiczne jak w pozostałych elewacjach, okna zamknięte łukiem odcinkowym, wyprofilowanym w cegle.

dach: czterospadowy

instalacje: wodno-kanalizacyjna, elektryczna, rynny i rury spustowe.

14. Kubatura 300 m ³	15. Powierzchnia użytkowa 90 m ²	16. Przeznaczenie pierwotne mieszkalne	17. Użytkowanie obecne administracyjne
18. Prace budowlane i konserwatorskie, ich przebieg i dokumentacja		19. Stan zachowania (fundamenty, ściany zewnętrzne, ściany wewnętrzne, sklepienia, stropy konstrukcje dachowe, pokrycie dachu, wyposażenie i instalacje) dobry	
20. Najpilniejsze postulaty konserwatorskie			

21. Akta archiwalne (rodzaj akt, numer i miejsce przechowywania)

Archiwum Państwowe Toruń o/Włocławek, Akta Magistratu m.Włocławka
sygn.2994, gmach sądu grodzkiego i okręgowego

22. Bibliografia

Wasińska-Nalepka J., Socjalne aspekty architektury miasta
w okresie międzywojennym na przykładzie Włocławka (w)
Stolica i Region. Włocławek i jego dzieje na tle przemian
Kujaw i Ziemi Dobrzyńskiej, p.red. L.Kajzera, O.Krut-Horonziak
Włocławek 1995, s.216

Arentowicz Z., Włocławek, Włocławek 1933

23. Źródła ikonograficzne i fotografie (rodzaj, miejsce przechowywania, sygnatury)

24. Uwagi różne

25. Wypełnił

Piotr Nowakowski

imię i nazwisko

data 17.09.1996 r.

26. Sprawdził

imię i nazwisko

data

27. Załączniki

NR 1 - FOTOGRAFIE

1. Miejscowość
W Ł O C Ł A W E K

2. Obiekt (nazwa jak w karcie)
BUDYNEK ZAKŁADÓW PRZERÓBK
SPIRYTUSU OB. BUDYNEK SADU C

3. Zawartość wkładki (nazwa obiektu lub materiału uzupełniającego)
FOTOGRAFIE



1. Elewacja pn



2. Elewacja pd

Wkładkę założył: Piotr Nowakowski, 17.09.1996 r.
(imię, nazwisko, data)

Miejsce przechowywania negatywów: archiwum fot.PSOZ we Włocławku



4. Szczyt w elewacji pd



5. Elewacja wsch.