

1. Obiekt

63511

BUDYNEK ZAKŁADU PRZERÓBKI SPIRYTUSU OB. BUDYNEK SĄDU

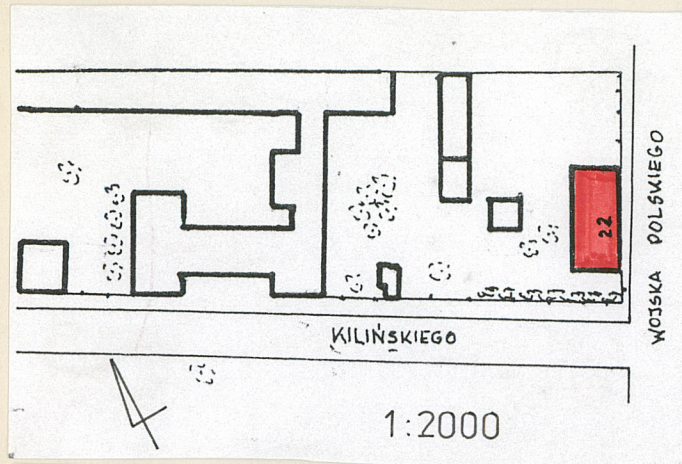
2. Czas powstania

XIX/XX w.

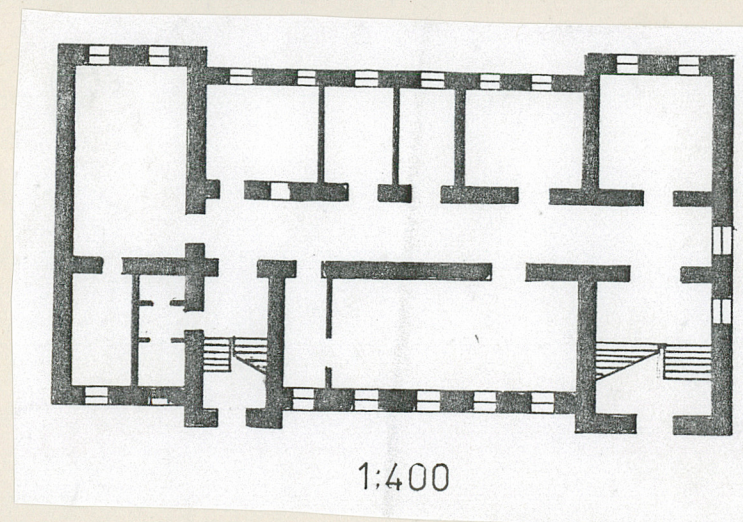
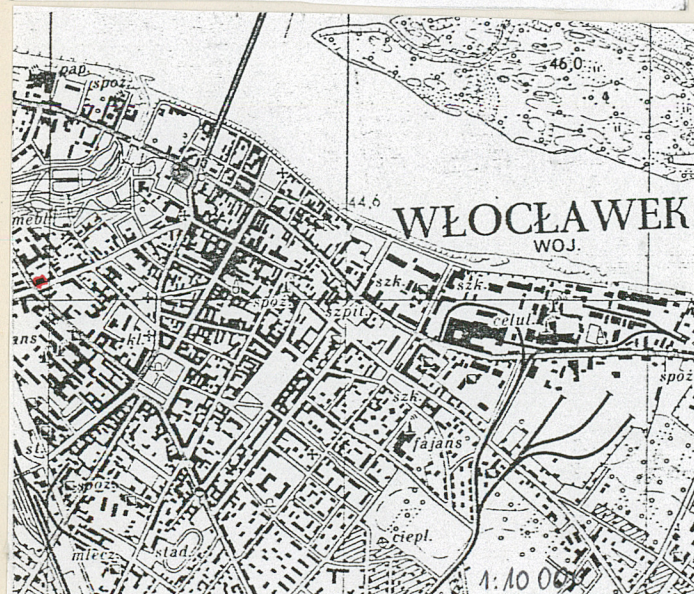
3. Miejscowość

W Ł O C Ł A W E K

11. Zdjęcia, plan sytuacyjny, rzuty



widok z pd-wsch.



4. Adres

ul. Wojska Polskiego 22

nr hipoteczny KW 1282

5. Przynależność administracyjna

województwo w ł o c ł a w s k i e

gmina W ł o c ł a w e k

pow. miejski

6. Poprzednie nazwy miejscowości

7. Przynależność administracyjna
przed 1.VI.1975 r.

województwo b y d g o s k i e

powiat w ł o c ł a w s k i

8. Właściciel i jego adres

Sąd Wojewódzki we Włocławku
ul. Wojska Polskiego 22

9. Użytkownik i jego adres

J.W.

10. Rejestr zabytków

Nr data

autor zdjęć Piotr Nowakowski

data wykonania 15.09.1996 r.

miejsce przechowywania negatywów archiwum fot.PSOZ we Włocławku

12. Autorzy, historia obiektu, określenia stylu.

Obiekt wybudowany ok. XIX/XX prawdopodobnie w części pełnił funkcję administracyjną Zakładów Spirytusowych braci Bojańczyków. W 1934 umieszczono w budynku Prokuraturę Włocławską. W latach okupacji 1939-45 budynek zajmowany był przez Niemców i funkcjonował jako rozlewnia spirytusu. Po 1945 ponownie umieszczono tu prokuraturę i komornika, część jednak przeznaczono na mieszkania służbowe. W l. 70-tych XX w. stał się siedzibą Sądu Wojewódzkiego. Neogotycki.

13. Opis (sytuacja, materiał i konstrukcja, rzut, bryła, elewacje, dach, wnętrze, wyposażenie, instalacje)

sytuacja: usytuowany w Śródmieściu na ogrodzonym terenie należącym do administracji sądu, a położonym w pobliżu rzeki Zgłowiączki, dłuższa wschodnia ściana w linii zabudowy ulicy Wojska Polskiego, szczytem pd skierowany do ulicy Kilińskiego.

materiał i konstrukcja: fundamenty i ściany z cegły ceramicznej pełnej, na zaprawie wapiennej; dach kryty dachówką ceramiczną karpiówką; stropy drewniane, częściowo Kleina (przy klatkach schodowych i w piwnicy), nad piętrem współcześnie wzmocniony I, ^{na których płyty} WPS; podłogi drewniane (parkiet) - w pokojach, na korytarzu terakota; schody dwubiegowe powrotne, ze spocznikiem, wspornikowe, betonowe, wyłożone terakotą; balustrada przy schodach kuta w formie uproszczonej wici ^{dwuczynnikami} roślinnej, malowana; okna dwuskrzydłowe, drewniane, krosnowe, z trójdzielnym nadświetlem pośrodku którego luft, oraz dwuskrzydłowe dwupoziomowe; drzwi wejściowe drewniane, klepkowe, współczesne, z trójdzielnym nadświetlem.

rzut: na planie prostokąta, trzytraktowy, z wejściem od strony zach.

bryła: zwarta dwukondygnacyjowa, z trzecią kondygnacją w poddaszu (facjatki) i dwuosio- wymi ryzalitami w elewacji frontowej.

elewacje: elewacja wsch., frontowa, od ulicy, 10-osiowa, dwie pierwsze i dwie ostatnie osie w ryzalitach, flankowanych przez narożne lizeny, które rustykowane w pierwszej kondygnacji i zwieńczone aplikacją w formie streczyny z ostrołukowymi niszami, w cokole na osiach okienka piwnicy zamknięte odcinkiem łuku wyprofilowanym w cegle, ze zwornikiem, powyżej gzyms podokienny, I-a kondygnacja od osi 3-ej do ósmej boniowana, okna zamknięte analogicznie jak okienka piwnicy, nad I-a kondygnacją fryz w rębnie skośnym, powyżej pas fryzu, w którym między osiami kwadratowa tablatura, pod oknami II-ej kondygnacji profilowane gzymsy, okna na osiach 3-8 w płycinach, a dwóch pierwszych i dwóch ostatnich osi ujęte w szerokie opaski do wysokości 2/3, wszystkie okna II-ej kondygnacji uszate, zamknięte łukiem odcinkowym, między oknami pionowe płyciny zakończone u góry ząbkowaniem, nad II-a kondygnacją fryz kostkowy zdwojony, powyżej fryz w formie odwróconych piramid ^k z uskokowo ułożonych cegieł, w III-ej kondygnacji na sześciu środkowych osiach facjatki; elewacja pd: czteroosiowa, flankowana narożnymi lizenami, lizeny oddzielają też osi I-a od II-ej i III-a od IV-ej, wszystkie w pierwszej kondygnacji rustykowane, na całej długości gzyms pod oknami I-ej kondygnacji, okna na dwóch środkowych osiach w I-ej i II-ej kondygnacji zamknięte łukiem odcinkowym wyprofilowanym w cegle, w II-ej kondygnacji na I-ej i IV-ej osi prostokątne nisze, w których wypukła aplikacja w formie prostokąta z wyciętymi narożami, fryzy analogiczne jak w elewacji wschodniej; elewacja zach.: 9-cio osiowa z okienkami piwnicznymi na osiach, osie 3-a i 9-a ryzalitowane z wejściami, wszystkie okna opracowane analogicznie jak w elewacji wsch., lizeny flankujące elewację i ryzalitty w I-ej kondygnacji rustykowane, ryzalitty zwieńczone szczytami ze streczynami w której arkadowe blendy, fryzy i gzymsy analogiczne jak w poprzednich elewacjach, w III-ej kondygnacji pięć współczesnych facjatek; elewacja pn: szczytowa bez otworów okiennych, trzyosiowa, osie wydzielone lizenami, gzymsy i fryzy powtarzalne

dach: czterospadowy

instalacje: wodno-kanalizacyjna, CO, elektryczna, na zewnątrz rynny i rury spustowe.

14. Kubatura 4323 m ³	15. Powierzchnia użytkowa 941,20 m ²	16. Przeznaczenie pierwotne administracyjna	17. Użytkowanie obecne administracyjna
18. Prace budowlane i konserwatorskie, ich przebieg i dokumentacja 1991 r. - rozbudowa i adaptacja poddasza na cele biurowe, wymiana stolarki okiennej - patrzteczka obiektowa sygn.W-15 (przechow.sekretariat PSOZ)		19. Stan zachowania (fundamenty, ściany zewnętrzne, ściany wewnętrzne, sklepienia, stropy konstrukcje dachowe, pokrycie dachu, wyposażenie i instalacje) dobry	
20. Najpilniejsze postulaty konserwatorskie			

21. Akta archiwalne (rodzaj akt, numer i miejsce przechowywania)

Archiwum Państwowe Toruń o/Włocławek, Akta Magistratu m.Włocławka sygn.2994, gmachy sądu grodzkiego i okręgowego

Archiwum PSOZ Włocławek,teczka obiektowa, sygn.W-15

stańczak G., Moje Wspomnienia Sądowe, maszynopis (niedokończony) - przechow. zbiór dokumentów archiwum sądu Wojewódzkiego

22. Bibliografia

- 1.Wasińska-Nalepka J., Socjalne aspekty architektury miasta w okresie międzywojennym na przykładzie Włocławka (w) Stolica i Region. Włocławek i jego Dzieje na tle przemian Kujaw i Ziemi Dobrzyńskiej, p.red.L.Kajzera O.Krut-Horonziak, Włocławek 1955, s.216
- 2.Arentowicz Z.,Włocławek, Włocławek 1933

23. Źródła ikonograficzne i fotografie (rodzaj, miejsce przechowywania, sygnatury)

24. Uwagi różne

25. Wypełnił

Piotr Nowakowski

imię i nazwisko

data 24.09.1996 r.

26. Sprawdził

imię i nazwisko

data

27. Załączniki

NR 1 - FOTOGRAFIE

1. Miejscowość

W Ł O C Ł A A W E K

2. Obiekt (nazwa jak w karcie)

BUDYNEK ZAKŁADU PRZERÓBK
SPIRYTUSU OB. BUDYNEK SĄDU

3. Zawartość wkładki (nazwa obiektu lub materiału uzupełniającego)

fotografie



1. Elewacja wsch. i pn



2. Elewacja pn

Wkładkę założył: Piotr Nowakowski, 24.09.1996 r.
(imię, nazwisko, data)

Miejsce przechowywania negatywów: archiwum fot. PS07 we Włocławku

