

Nr



A

B

C

D

E

F

G

H

I

J

K

L

M

N

O

P

R

S

T

U

V

W

X

Y

Z

1. Obiekt zabytkowy

PAŁAC

2. Miejscowość

WĄPIELSK

am. i. w.

3. Wiek

XIX

4. Styl

eklektyczm

5. Kubatura m³~ 2500 m³ - ca 1.0006. Powierzchnia w m²~ 450 m²

a) zabytkowa:

b) użytkowa:

20. Przynależność administracyjna

a) województwo

Bydgoskie

b) powiat

Rypin

c) gmina

Wąpielsk

7. Materiał budowlany

Przed zniszczeniem

Po odbudowie

11. Ilość budynków

1

14. Grunty należące do zabytku:

ha

a) ściany

cegła

12. Ilość kondygnacji

3

a) ogrody stylowe

park pałacowy

b) sklepienia

-

b) sady i grunty uprawne

-

c) stropy

drewno

c) lasy

-

d) więzania dachu

drewno

d) wody

-

e) krycie dachu

papa

e) inne

-

21. Stacja

Nazwa stacji

Odległość od stacji w km

a) kolejowa

Krotki Rypin

10 km
9 km

b) autobusowa

Wąpielsk

w/m

22. Właściciel i jego adres

Prez. GRN - Wąpielsk

8. Wyposażenie architektoniczne

Od frontu na osi 1-piętrowa partia budynku z 2-piętr. wieżą (8-boczna).

15. Przeznaczenie pierwotne budynku

mieszkalna

16. Użytkowanie w latach ubiegłych

- " -

17. Użytkowanie obecne

usługowe i mieszkalna

18. Nadaje się do użycia na

usługowe, biurowe, mieszkalna

23. Użytkownik i jego adres

Ośrodek Zdrowia - Wąpielsk

24. Inwestor i jego adres

Ośrodek Zdrowia - Wąpielsk

9. Autorzy i data budowy i przebudowy

2 poł. XIX w.

19. Data, rodzaj i stopień zniszczeń i odbudowy

Data

O P I S

Zniszczenia %

Odbudowa %

VIII.1939 r.

XI.1939 r.

XII.1945 r.

IX.1960 r.

18. VII.

1967.

Stan obiektu dobry.

stan dobry

25. Rejestr zabytku Nr

rok miejsce przechowywania

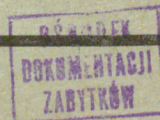
26. Nazwa księgi hipotecznej

27. Nr hipoteczny

28. Akta

29. Fotografie

30. Inwentaryzacja pomiarowa



Z Y X W V U T

31. Szkic sytuacyjny, plan schematyczny, uwagi



L K J I H G F E D C B A Nr

32. Przebieg prac konserwatorskich

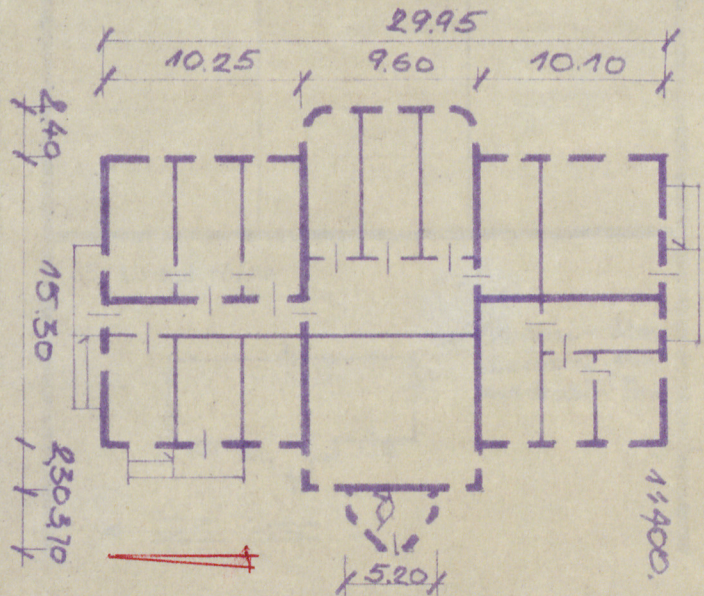
Rok	Wyszczególnienie prac	Koszt tys. zł
1957r.	Remont pomieszczeń - nowa tynki.	



1967

33. Koszty w tys. zł	Przewidywane	Rzeczywiste	34. Inspekcje 27. IX. 1960r. - insp. konserwat.

1967



1967. h ~ 6m.

Wypełnił dnia 27. IX. 1960r.

[Signature]

Sprawdził dnia 18. VII. 1967.
Wojciech Janowski
Jan Szumiąt.