

1. Obiekt

622/1 PAŁAC

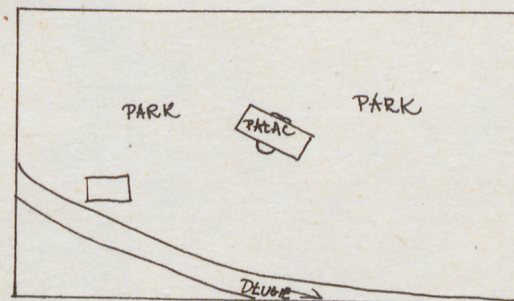
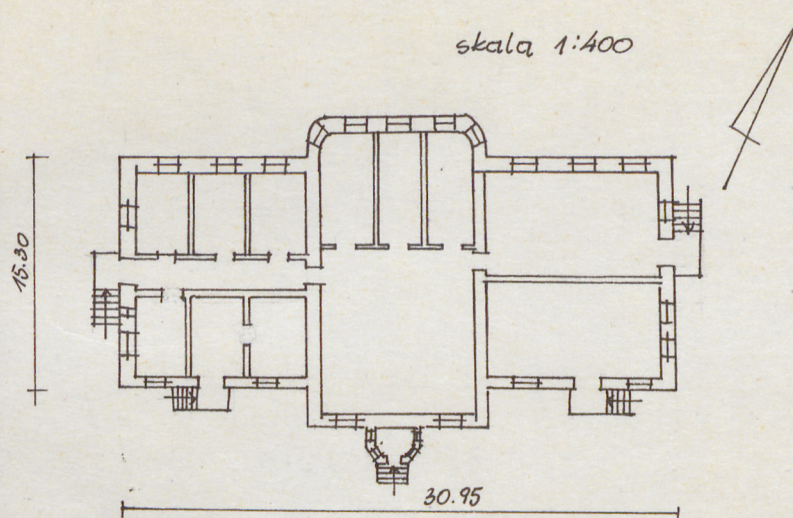
2. Czas powstania

II poł. XIX w.

3. Miejscowość

WAPIELSK

11. Zdjęcia, plan sytuacyjny, rzuty



4. Adres

Wapielsk  
p-ta 87-336 Radziki Duże  
nr hipoteczny .....

5. Przynależność administracyjna

województwo toruńskie

gmina Wapielsk pow. RYPIN

6. Poprzednie nazwy miejscowości

7. Przynależność administracyjna  
przed 1.VI.1975 r.

województwo bydgoskie

powiat ~~toruński~~ rypiński

8. Właściciel i jego adres

ZOS w Golubiu Dobrzyniu

9. Użytkownik i jego adres

Ośrodek Zdrowia w Wapielsku  
Apteka  
Mieszkania prywatne

10. Rejestr zabytków

Nr 598 data 26.04.1990

autor zdjęć Andrzej Florkowski  
data wykonania X. 1983 r.  
miejsce przechowywania negatywów

BBiDZ Toruń

Pomiar i wykresienie rzutu :  
Hanna Wieczorkiewicz



Autor projektu nieznany.

Dobra od 1789 r. są własnością Przechodzkich, następnie Siemiątkowskich. Obecny pałac zbudowany w II poł. XIX w. W 1957 r. przeprowadzono remont kapitalny podczas którego został on pozbawiony wystroju wewnątrz, zmieniono też częściowo układ wewnątrz. Pałac zbudowany w stylu eklektycznym.

Pałac usytuowany jest nieco na uboczu wsi, w niewielkiej odległości od szosy prowadzącej z Golubia-Dobrzynia do Rypina. Otoczony jest resztkami parku krajobrazowego. Pałac poprzedza podjazd. Pałac wykonany jest z cegły, tynkowany, podpiwniczony - piwnice ~~przekryte~~ nakryte stropem odcinkowym na dźwigarach stalowych, w pomieszczeniach kondygnacji wyższych proste sufity, nakryty dachem 4-spadowym, w części wieżowej ryzalitu - dach namiotowy. Dachy kryte papą. Okna krosnowe dwójakiego rodzaju: prostokątne i o zamknięciu półkolistym. Drzwi proste, płycinowe, we wnętrzach większość nowych. Schody zewnętrzne cementowe, we wnętrzu kręcone schody - wspóczesne.

Pałac założony na planie prostokąta z wydatnymi ryzalitami na ~~osigł.~~ Osigł. Od frontu ryzalit poprzedzony 8-boczną przybudówką w formie wieży. Bryła zwarta, pałac parterowy, ryzalita piętrowe, część wieżowa trójkondygnacyjna. Od strony frontowej facjaty. Elewacje opracowane symetrycznie względem osi gł. Elewacje o podziałach ramowo-pilastrowych. Podziały na kondygnacje podkreślone wydatnymi gzymsami.

Układ wewnątrz 2-traktowy, częściowo zmieniony w czasie remontu / zwiększono ilość podziałów / szczególnie w części pn. pałacu. Z pierwotnego wystroju nie zachowały się żadne elementy. Wymieniono nawet stolarkę drzwiową na współczesną. W ryzalicie frontowym w miejscu dawnej klatki schodowej wbudowano nowe schody / fot. 7/

Instalacje: CO, elektryczna, wod.-kan., telefon.



14. Kubatura ok. 2.500 m <sup>3</sup>	15. Powierzchnia użytkowa ok. 450 m <sup>2</sup>	16. Przeznaczenie pierwotne mieszkalne	17. Użytkowanie obecne Głodek Zdrowia , apteka ,mieszkania
18. Prace budowlane i konserwatorskie, ich przebieg i dokumentacja  1957 r.-remont kapitalny pałacu -adaptacja wnętrza do potrzeb Ośrodka Zdrowia oraz mieszkań, usunięcie wystroju architektonicznego, zmiana układu Wnętrz/liczne nowe ścianki działowe/,wymiana pokrycia dachowego, nowe tynki.		19. Stan zachowania (fundamenty, ściany zewnętrzne, ściany wewnętrzne, sklepienia, stropy konstrukcje dachowe, pokrycie dachu, wyposażenie i instalacje)  Stan zachowania pałacu jest zadowalający.Przeprowadzane są systematycznie remonty bieżące obiektu .	
20. Najpilniejsze postulaty konserwatorskie  1. Przywrócenie pierwotnego pokrycia dachu. 2. Przywrócenie boniowania na elewacjach. 3. <del>Zachowanie</del> <sup>PRZYWRÓCENIE</sup> stolarki okiennej i drzwiowej 4. Otoczenie opieką parku wokół pałacu. <del>5. Wszelkie prace remontowe</del> 5. Wszelkie prace remontowe należy prowadzić w uzgodnieniu z władzami konserwatorskimi.			



21. Akta archiwalne (rodzaj akt, numer i miejsce przechowywania)

22. Bibliografia

- KZS, Powiat rypiński , T.XI, z. 12 , W-wa 1971 ,s. 25-26.

23. Źródła ikonograficzne i fotografie (rodzaj, miejsce przechowywania, sygnatury)

Zdjęcia pałacu w BBiDZ Toruń    nr neg.:266/76,  
468/77-472/77,207/79- 212/79.

24. Uwagi różne

25. Wypełnił

Hanna Wieczorkiewicz

imię i nazwisko

data 15.11. 1983 r.

26. Sprawdził

imię i nazwisko

data

27. Załączniki

Wkładka nr 1 - zdjęcia pałacu



1. Miejscowość

2. Obiekt (nazwa jak w karcie)

3. Zawartość wkładki (nazwa obiektu lub materiału uzupełniającego)

WĄPIELSK

PAŁAC

zdjęcia pałacu



2. Elewacja ogrodowa/wsch./



3. Elewacja boczna/pd./



4. Elewacja boczna/ pn./



5. Elewacja frontowa/ fragm/

Wkładkę założył: Hanna Wieczorkiewicz XI.1983 r.  
(imię, nazwisko, data)

Miejsce przechowywania negatywów: BBiDZm Toruń



6. Elewacja frontowa/fragm./



7. Widok klatki schodowej

Wzór ODŻ 1978 r.