

Nr

1/28

A

B

C

D

E

F

G

H

I

J

K

L

M

N

O

P

R

S

T

U

V

W

X

Y

Z

1. Obiekt zabytkowy

Kościół par. p.w. św. Józefa /d. karmelitów bosych/

2. Miejscowość

ZAKRZEWO

3. Wiek

XVIII

4. Styl

barok

5. Kubatura m³3.700
ok. 45006. Powierzchnia w m²

a) zabytkowa: ok. 250 b) użytkowa: ok. 2500

20. Przynależność administracyjna

a) województwo bydgoskie
b) powiat aleksandrowski
c) gmina Zakrzewo

7. Materiał budowlany

przed zniszczeniem

po odbudowie

11. Ilość budynków 1+3
d. klasztor, kapliczka, dzwonnica

14. Grunty należące do zabytku:

ha

a) ściany

drzewo

12. Ilość kondygnacji 1

a) ogrody stylowe

b) sklepienia

drzewo

13. Użytkowanie wnętrza według ilości:

b) sady i grunty uprawne

c) stropy

pozorne kolebki

a) izb mieszkalnych

c) lasy

d) więzania dachu

drzewo

b) nnych pomieszczeń 6

d) wody

e) krycie dachu

gontem

obecnie blachą

c) piwnic

e) inne teren przykościelny ok. 1

21. Stacja

nazwa stacji

odległość od stacji w km

a) kolejowa wąskotor. szer. tor.

w/m.

Aleksandrow

18

b) autobusowa

w/m

22. Właściciel i jego adres

Urząd paraf.
pocztą w/m

23. Użytkownik i jego adres

— " —

24. Inwestor i jego adres:

8. Wyposażenie architektoniczne

3 ołtarze barokowe 2 poł. XVIII w.
HEENY WIEŻ BAROKOWE Z LATARNIAMI.
ULTAD TRZYMALOWY. SKLEPIENIE
NAWY GŁÓWNEJ WSPARTE NA ARKADACH I STUPACH.

15. Przeznaczenie pierwotne budynku Kościół klasztorny, paraf.

16. Użytkowanie w latach ubiegłych od 1864 kośc. filialny, świecki

17. Użytkowanie obecne od pocz. XX w. kośc. parafialny

18. Nadaje się do użycia na: — " —

9. Autorzy i data budowy i przebudowy

Zbud. 1745, Klasztorny karmelitów bosych. 1865 kasata.
Odnowienie kośc. 1927-30.

19. Data rodzaj i stopień zniszczeń i odbudowy

Data	OPIS	zniszczenia o/o	odbudowa o/o
VIII. 1939 r.	niezniszczony		
XI. 1939 r.	"		
XII. 1945 r.	"		
1967	STAN DOBRY		

10. Udostępnienie

dostępny

25. Rejestr zabytku nr 314
rok 1958 r. miejsce przechowywania

26. Nazwa księgi hipotecznej

27. Numer hipoteczny

28. Akta

29. Fotografie 1507; 4014-16
WKZ 2542-46

30. Inwentaryzacja pomiarowa

Politechnika Gdańska 1954

OŚRODEK
POKUMENTACJI
ZABYTKÓW

Z

X

W

V

U

T

S

R

P

O

N

M

L

K

J

I

H

G

F

E

D

C

B

A

Nr

Nr

31. Szkic sytuacyjny, plan schematyczny, uwagi opisowe, fotografia



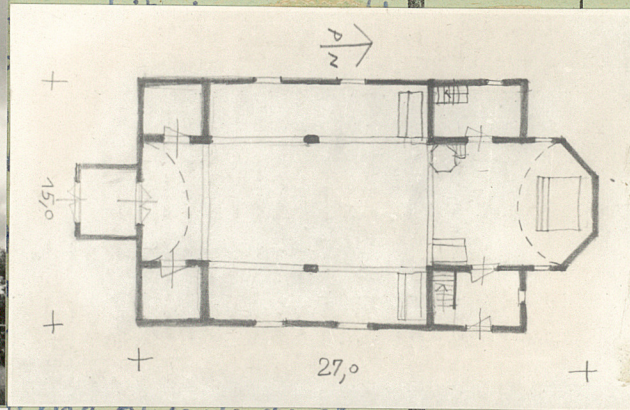
Elewacja pld.

Orientowany, zbudowany na zręb, z dwoma wieżami konstrukcji słupowej, z trójkątnym szczytem fasady, przed którą kruchta Trzynawowy.

fówna i zamknięte wie

32. Przebieg prac konserwatorskich

rok	Wyszczególnienie prac	Koszt tys. zł
1957.	zabezpieczenie drewna na koszt parafii	



przewidywane	rzeczywiste	34. Inspekcje



Wypełnił dnia

3-XI-1955 Wym

Sprawdził dnia VI.1967r.

H. Kucharski

J. Kucharski

Art. 1967(4)+plan